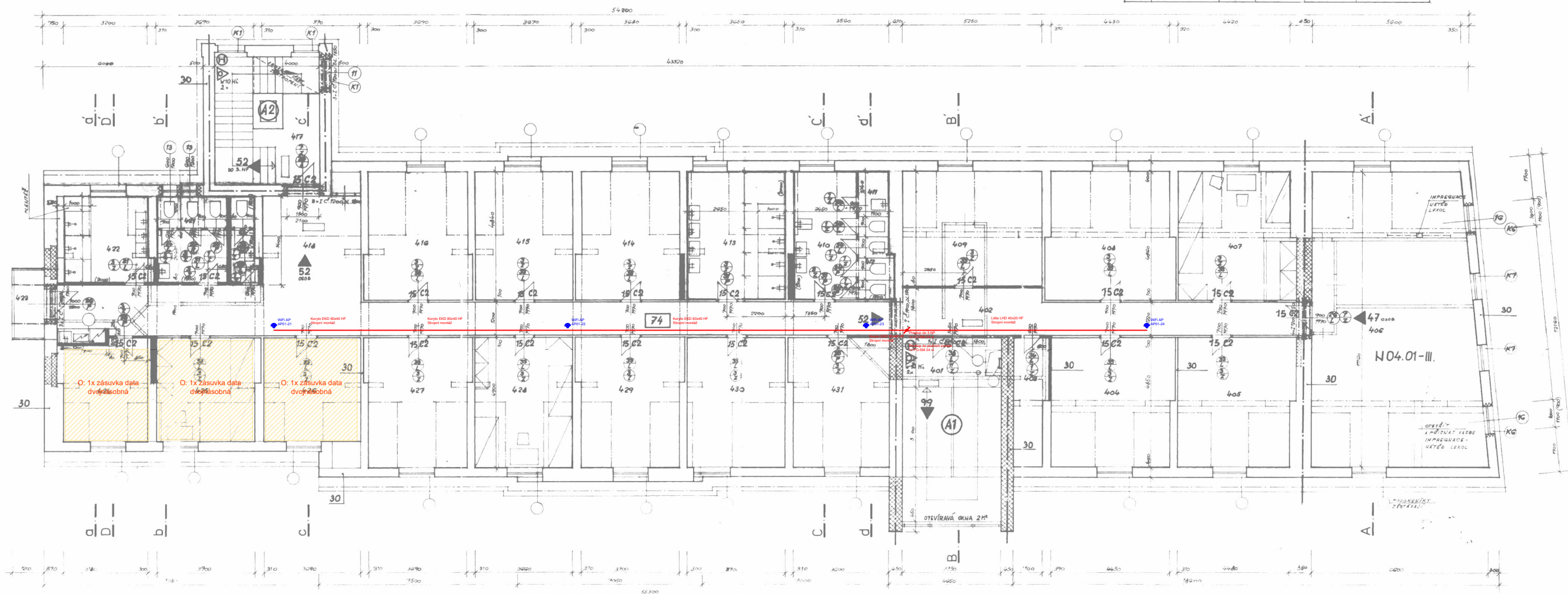


LEGENDA MÍSTNOSTÍ:

OZN.	ÚČEL	M ²	PODLAŽÍ	STĚNY	POZNÁMKA
401	SKLAD	28,80			
402	CHODBA	45,44			
403	SKLAD	5,70	PVC		
404	TR. LÉČK. POKOJ	21,50	PVC		
405	"	21,50	PVC		
406	STROJOVNA	70,40	PVC		
407	TR. LÉČK. POKOJ	21,50	PVC		
408	"	21,50	PVC		
409	"	20,00	PVC		
410	PRŮMĚRN. WC	11,15	KER. DL	BĚLU OBKL. H. 1500MM	
411	PRŮMĚRN. KOKORNA	1,90	KER. DL	"	
412	WC	2,40	KER. DL	"	
413	PRŮMĚRN. L. SPRCHOVÝ	17,90	K. DL. BOKA	H. 2000MM	
414	TR. LÉČK. POKOJ	18,00	PVC		
415	"	18,00	PVC		

OZN.	ÚČEL	M ²	PODLAŽÍ	STĚNY	POZNÁMKA
416	TR. LÉČK. POKOJ	18,00	PVC		
417	SKLAD	73,20			
418	CHODBA	33,63			
419	PRŮMĚRN. WC	3,00	KER. DL	BĚLU OBKL. H. 1500MM	
420	PRŮMĚRN. WC	4,90	KER. DL	"	
421	WC	3,30	KER. DL	"	
422	PRŮMĚRN. L. SPRCHOVÝ	10,60	K. DL. BOKA	BĚLU OBKL. H. 2000MM	
423	BALKÓN	2,70			
424	PRŮMĚRN. L. SPRCHOVÝ	12,10	JEKOB		
425	PRŮMĚRN. POKOJ	14,50	PVC		
426	"	14,50	PVC		
427	TR. LÉČK. POKOJ	18,80	PVC		
428	"	18,80	PVC		
429	"	18,80	PVC		
430	"	18,80	PVC		
431	"	18,40	PVC		



VYPRACOVAL: Ing. Martin Pluhař	SCHVÁLIL: Ing. Martin Pluhař	DATUM: 12/2023	IMP engineering s.r.o.	
INVESTOR: SOŠ pro ochranu a obnovu životního prostředí - Schola Humanitas		STUPEŇ PD: DSP		
AKCE: Rekonstrukce sítě LAN SOŠ pro ochranu a obnovu životního prostředí			ZMĚNA: --	ZAKÁZKOVÉ Č.: --
VÝKRES: Hlavní budova - 4. NP - pravá část			MĚŘÍTKO: --	VÝKRES Č.: 01-04N-P