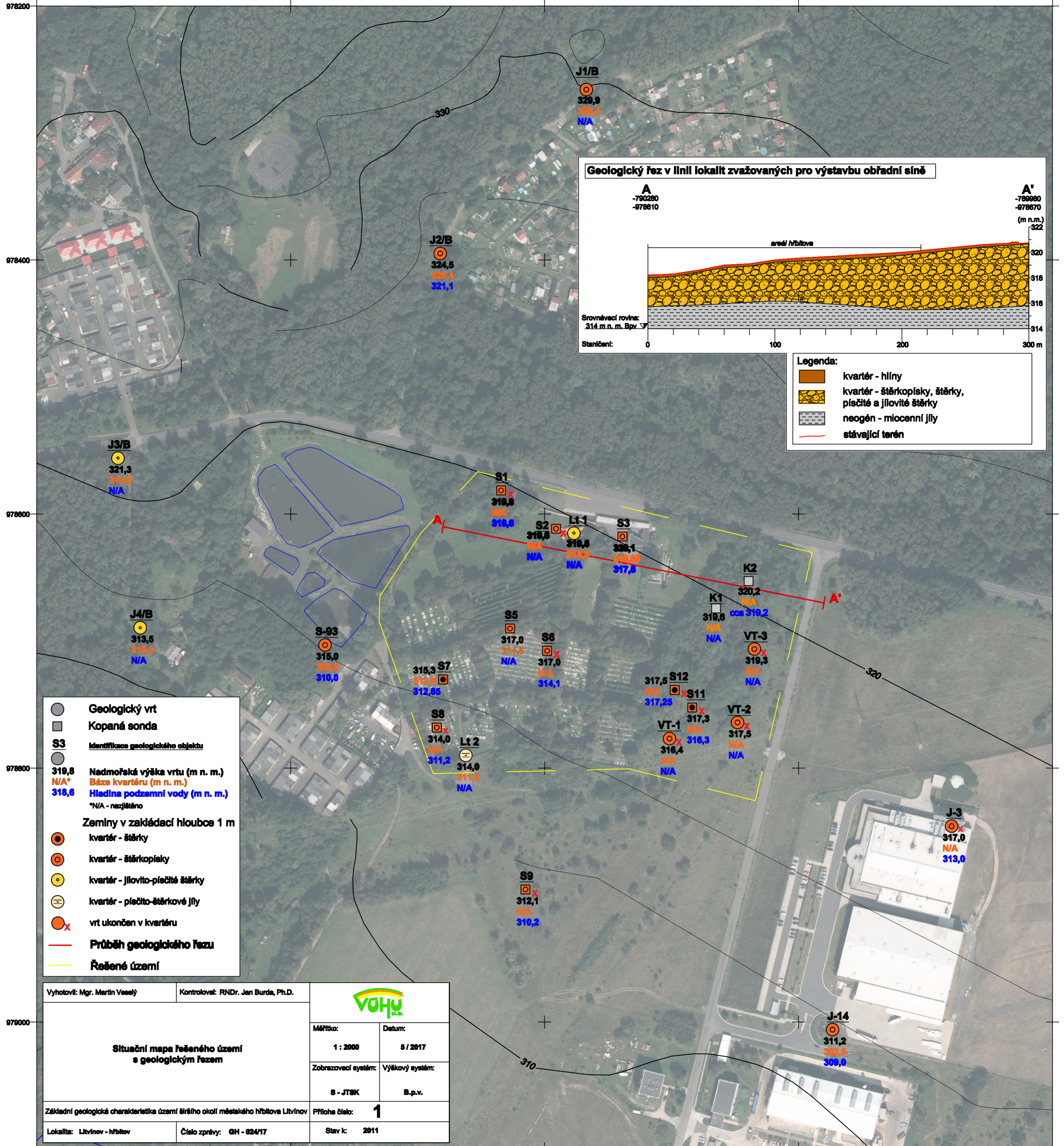
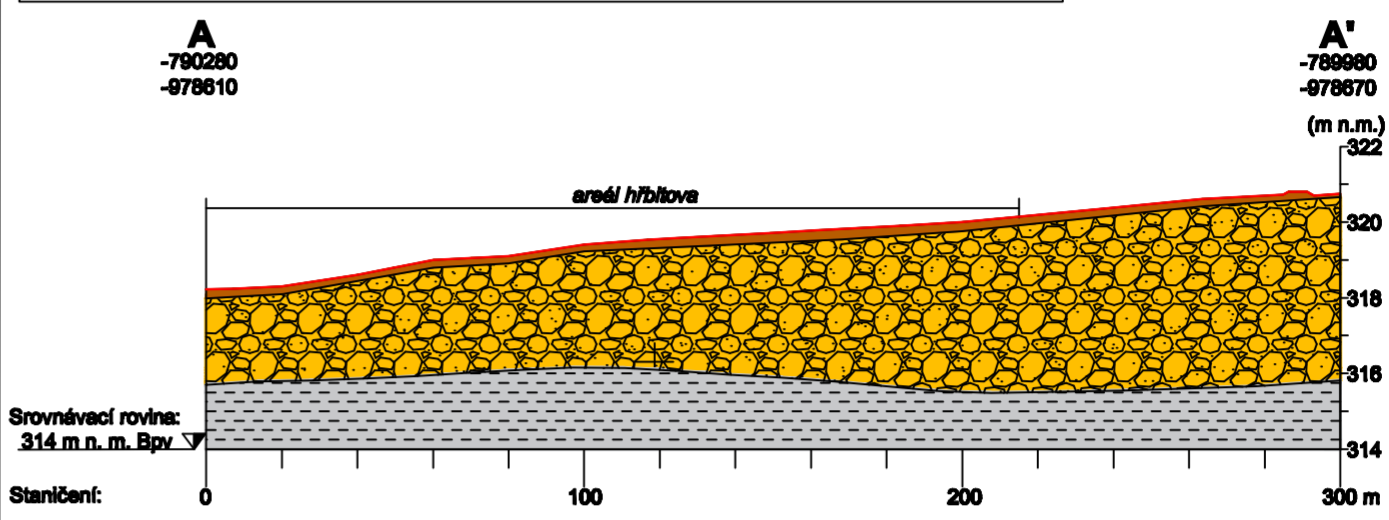


780800 790400 790200 790000 789800



**Geologický řez v línii lokalit zvažovaných pro výstavbu obřadní síně**



- Legenda:**
- kvartér - hlíny
  - kvartér - štěrkopíský, štěrky, písčité a jílovité štěrky
  - neogén - miocenní jíly
  - stávající terén

- Geologický vrt
- Kopaná sonda
- S3** Identifikace geologického objektu
- 319,8 Nadmořská výška vrtu (m n. m.)
- N/A\* Báze kvartéru (m n. m.)
- 318,6 Hladina podzemní vody (m n. m.)
- \*N/A - nezjištěno
- Zeminy v základací hloubce 1 m**
- kvartér - štěrky
- kvartér - štěrkopíský
- kvartér - jílovito-písčité štěrky
- kvartér - písčito-šterkové jíly
- vrt ukončen v kvartéru
- Průběh geologického řezu
- Řešené území

Vyhotořil: Mgr. Martin Veselý	Kontroloval: RNDr. Jan Burda, Ph.D.		
<b>Situční mapa řešeného území s geologickým řezem</b>		Měřítko:	Datum:
		1 : 2000	5 / 2017
Základní geologická charakteristika území širšího okolí městského hřbitova Litvínov		Zobrazovací systém:	Výškový systém:
		S - JTSK	B.p.v.
Lokalita: Litvínov - hřbitov		Příloha číslo: <b>1</b>	
Číslo zprávy: GH - 024/17		Stav k: 2011	

978100