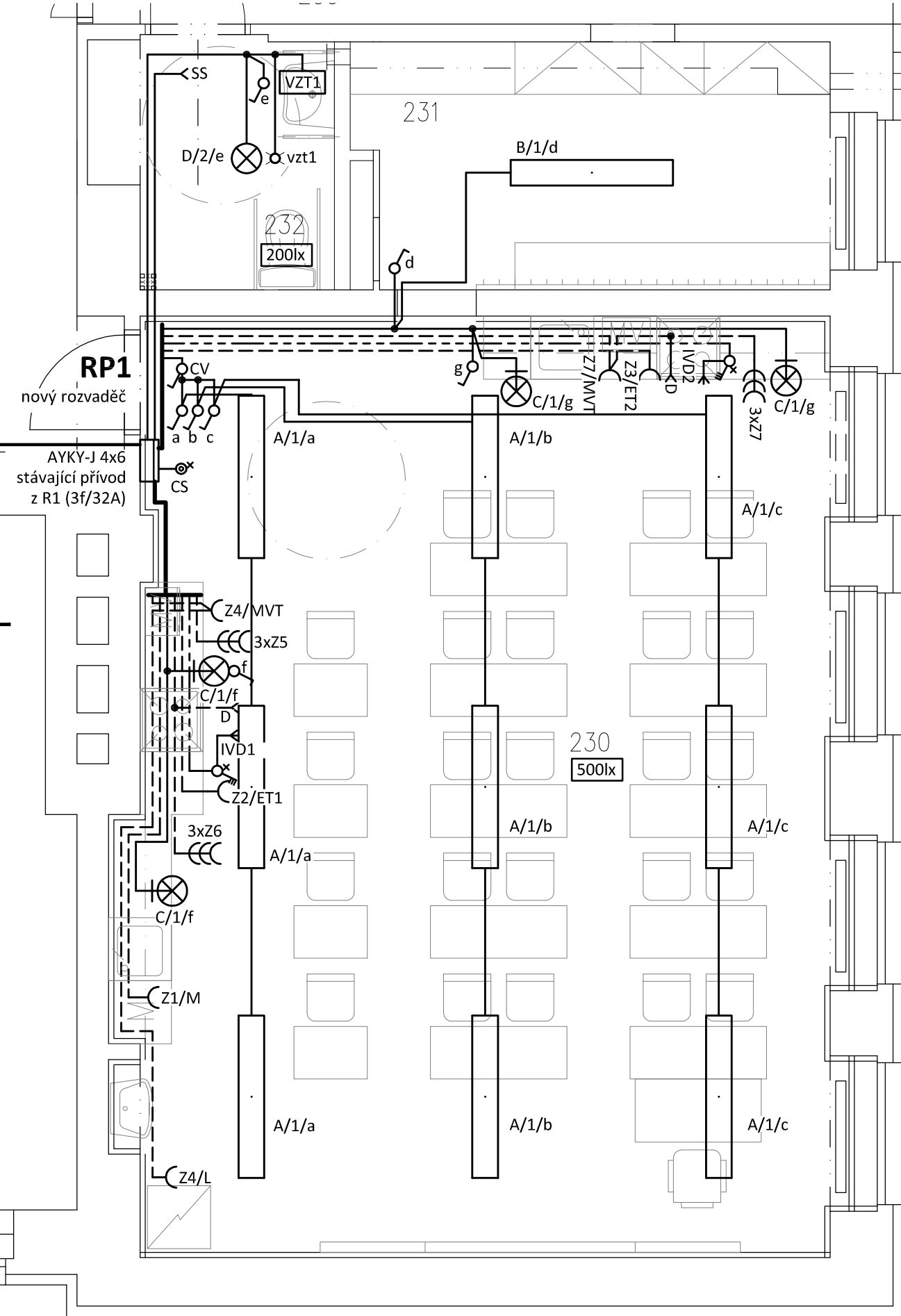


PŮDORYS 2.NP - UČEBNA M12 + WC  
měřítko 1:50



POZNÁMKA:

Napěťová soustava:  
3+NPE stř. 50Hz, 230/400V, TN-C-S (RH, RP1)  
Ochrana před nebezpečným dotykem neživých částí  
dle ČSN 33 20000-4-41 ed. 3:  
při poruše - automatickým odpojením  
doplňková ochrana - doplňujícím ochranným pospojováním  
- proudovými chrániči

LEGENDA:

- Společná trasa vedení
- Třífázový rozvod (CYKY-J 5x2.5)
- Zásuvkový rozvod (CYKY-J 3x2.5)
- Světelný rozvod (CYKY-J 3x1.5)
- Vývod třífázový
- IVD - indukční varná deska
- Vývod jednofázový
- D - digestoř
- SS - přívod pro signalizační systém
- Svítlidla dle popisu
- A** - MODUS LLX 2x58 W hliník DP typ 2, nízké, 2 EP  
Kód: LLX258ALDP2EP2
- B** - MODUS LLX 2x58 W bílá, nízké, EP  
Kód: LLX258BEP
- C** - MODUS SB 1x15 W bílá,EP  
Kód: SB115EP
- D** - Svítidlo BRS, 8x12 LED, 3000 K, kryt opál PMMA, IP40,  
prům. 480mm, 900mA, Kód: BRS3KO480V3/ND
- Jednopolový spínač pod omítku, řaz.1, 10A/250V, IP20
- CV - centrální vypínač osvětlení - červený
- Jednopolový spínač pod omítku, řaz.1, 10A/250V, IP20
- Pohybový spínač, 180°, IP20 - spínání VZT
- Třípolový spínač pod omítku, řaz.3S, 16A/400V, IP20
- Jednoduchá zásuvka pod omítku, 16A/250V, IP20
- Jednoduché zásuvky ve společném rámečku, 16A/250V, IP20
- Radiální ventilátor 17W/230V vč. doběhu (dodávka VZT)

Tabulka dotčených místností

Číslo	Jméno	Plocha [m²]
219a	ČÁST CHODBY	19,54
230	UČEBNA KUCHYNĚ	61,21
231	SKLAD POMŮCEK	10,76
232	WC IMO	5,23

Celková plocha [m²]: 96,74

INDEX	ZMĚNA	DATUM	JMÉNO	PODPIS

Vedoucí projektant	Rubín Pavel	Vedoucí zakázky	Zátka Tomáš Ing.	Měřítko
Projektant	Rubín Pavel	Technická kontrola		1:50
ZAKÁZKA: B 1612 Modernizace infrastruktury základních škol v Litvínově - projektová dokumentace				Počet A4
ZŠ Litvínov - Hamr, dok. pro realizaci stavby				2
ČÁST: Dokumentace objektu				Stupeň projektu
Sílnoproudá zařízení, hromosvod				PST
OBSAH: Půdorys 2.np - učebna M12 + WC				Datum dokončení
OBJEDNATEL: Město Litvínov				27.02.2018
STAVEBNÍK:				Číslo zakázky
				8843-26
				Číslo archívní
				BPO 3-99867