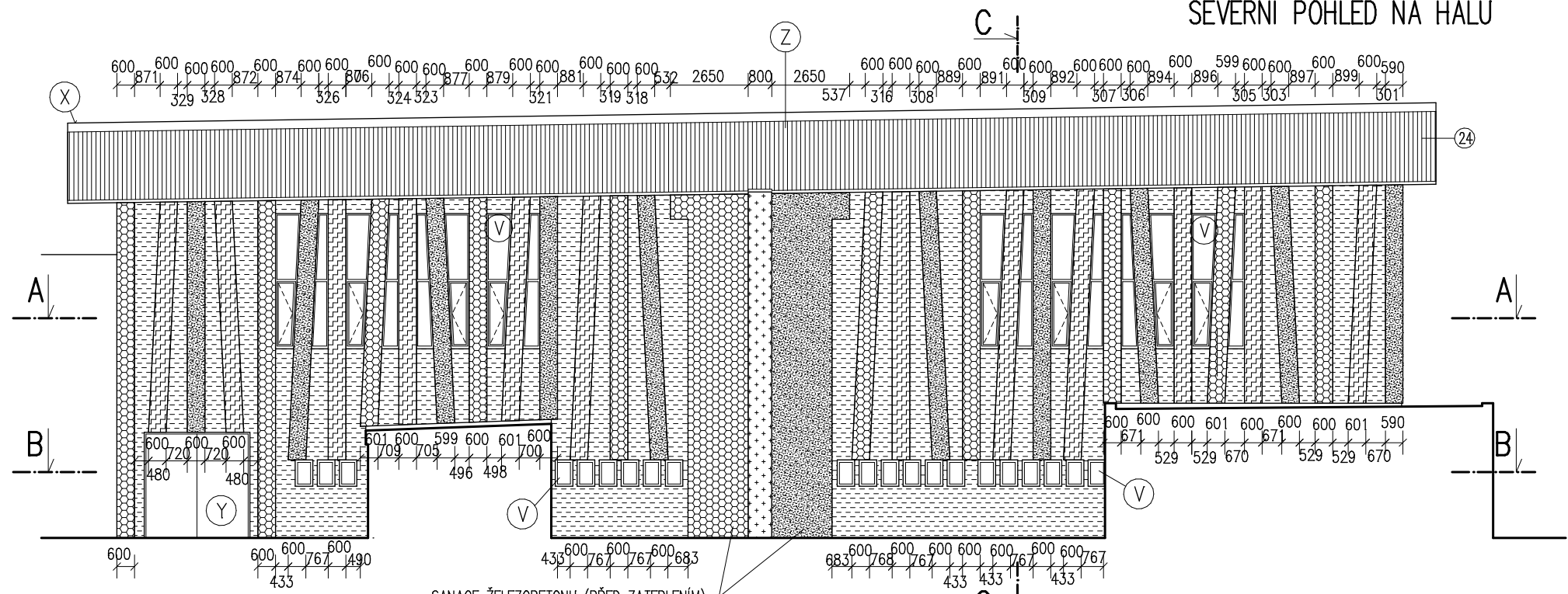
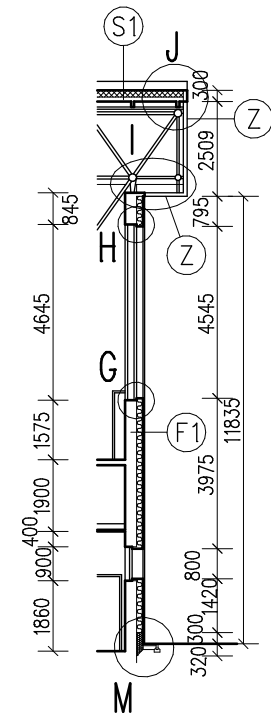
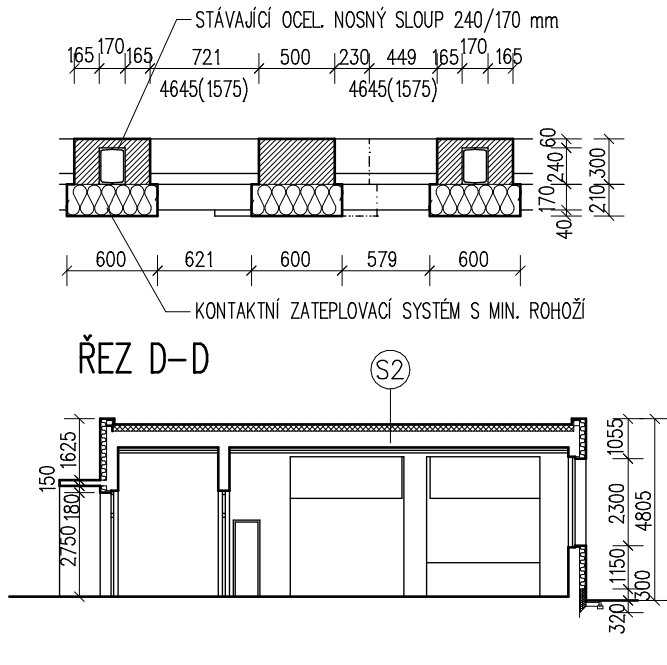


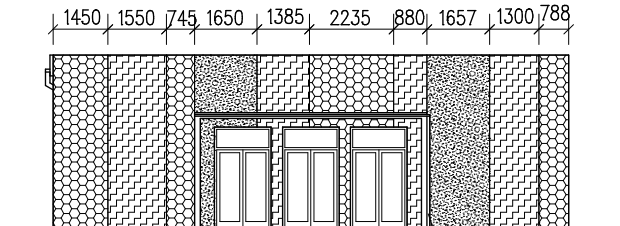
DETAIL E 1:50



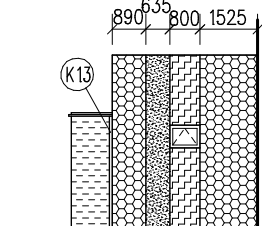
SEVERNÍ POHLED NA HALU

POHLEDY NA VSTUPNÍ ČÁST HALY

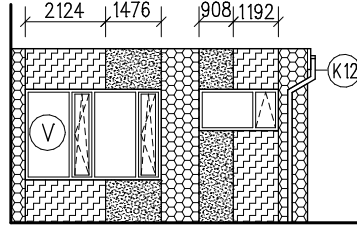
SZ POHLED



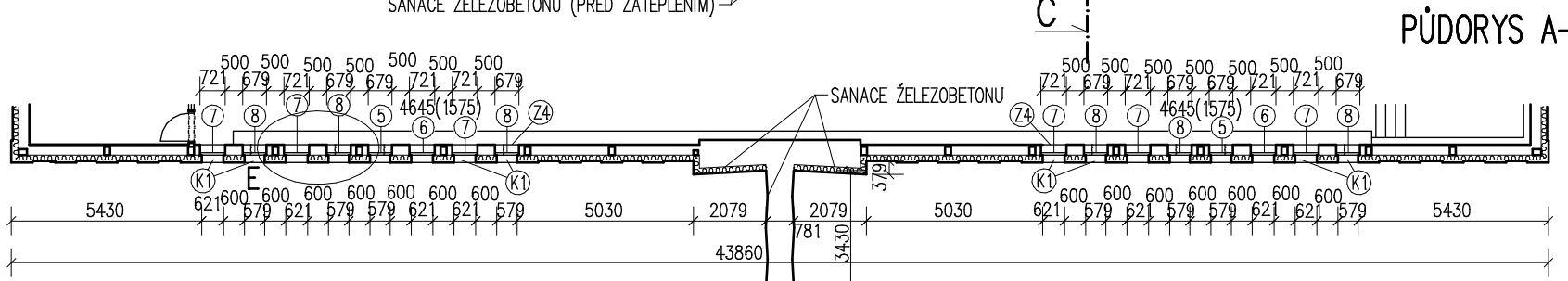
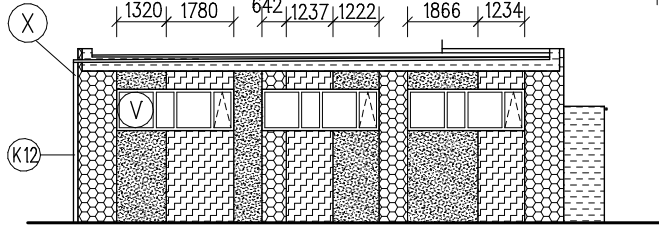
JZ POHLED



JV POHLED

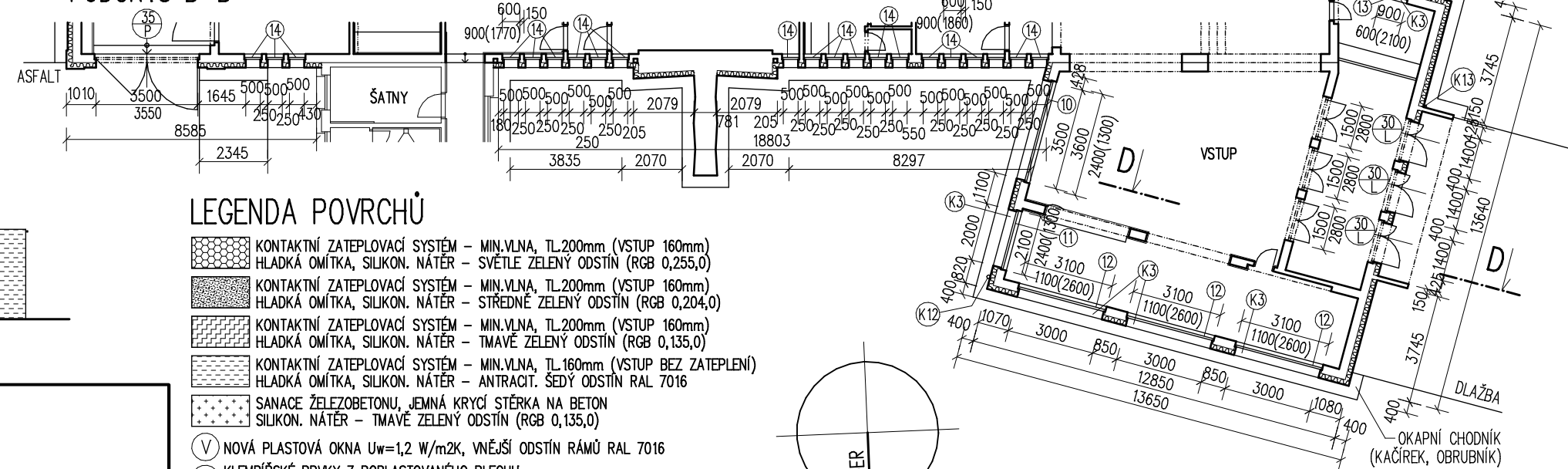


SV POHLED



PŮDORYS A-A

PŮDORYS B-B



LEGENDA POVRCHŮ

- KONTAKTNÍ ZATEPLOVACÍ SYSTÉM - MIN.VLNA, TL.200mm (VSTUP 160mm)
HLADKÁ OMÍTKA, SILIKON. NÁTĚR - SVĚTLÉ ZELENÝ ODSTÍN (RGB 0,255,0)
- KONTAKTNÍ ZATEPLOVACÍ SYSTÉM - MIN.VLNA, TL.200mm (VSTUP 160mm)
HLADKÁ OMÍTKA, SILIKON. NÁTĚR - STŘEDNĚ ZELENÝ ODSTÍN (RGB 0,204,0)
- KONTAKTNÍ ZATEPLOVACÍ SYSTÉM - MIN.VLNA, TL.200mm (VSTUP 160mm)
HLADKÁ OMÍTKA, SILIKON. NÁTĚR - TMAVĚ ZELENÝ ODSTÍN (RGB 0,135,0)
- KONTAKTNÍ ZATEPLOVACÍ SYSTÉM - MIN.VLNA, TL.160mm (VSTUP BEZ ZATEPLENÍ)
HLADKÁ OMÍTKA, SILIKON. NÁTĚR - ANTRACIT. ŠEDÝ ODSTÍN RAL 7016
- SANACE ŽELEZOBETONU, JEMNÁ KRYCÍ STĚRKA NA BETON
SILIKON. NÁTĚR - TMAVĚ ZELENÝ ODSTÍN (RGB 0,135,0)
- (V) NOVÁ PLASTOVÁ OKNA $U_w=1,2$ W/m²K, VNĚJŠÍ ODSTÍN RÁMŮ RAL 7016
- (X) KLEMPÍŘSKÉ PRVKY Z POPLASTOVANÉHO PLECHU,
ODSTÍN RAL 9006 (HL. STŘECHA HALY), RAL 7016 (OSTATNÍ)
- (Y) PLNÉ HLADKÉ DVEŘE $U_D=1,7$ W/m²K V ODSTÍNU NAVAZUJÍCÍ FASÁDY
- (Z) KOMŮRKOVÝ POLYKARBONÁT PERO-DŘÁŽKA, $U=1,0$ W/m²K, V SYSTÉMOVÝCH PROFILECH

POZNÁMKY A UPOZORNĚNÍ

- PŘED ZATEPLENÍM BUDE PROVEDENA SANACE PORUŠENÉHO ŽELEZOBETONU ZTUŽUJÍCÍCH STĚN
- MEZI SVISLÝMI ZELENÝMI PRUHY NA VSTUPNÍ ČÁSTI BUDE PROVEDENA V OMÍTKE DŘÁŽKA $\bar{s}=10$ mm
- DO VÝŠKY 300mm NAD TERÉMEM BUDE V KONT. ZATEPLOVACÍM SYSTÉMU TEPELNÁ IZOL. Z EXTRUDOVANÉHO POLYSTYR., SHODNÉ TL.
- PRO OSTĚNÍ OKEN A DVEŘÍ BUDE POUŽITA MIN. VLNA, TL. 40mm
- V MÍSTECH NAPOJENÍ ŠATEN A VSTUPU NA HALU BUDOU INSTALOVÁNY DILATAČNÍ LIŠTY
- TATO DOKUMENTACE JE DOKUMENTACÍ PRO STAVEBNÍ ŘÍZENÍ A PROVÁDĚNÍ STAVBY VE SMYSLU PLATNÝCH PŘEDPISŮ A NOREM A NENAHRAŽUJE REALIZAČNÍ DOKUMENTACI STAVBY (DÍLENSKOU A VÝROBNÍ), JEJÍŽ VYHOTOVENÍ JE POVINNOSTÍ DODAVATELE!

LEGENDA MATERIÁLŮ

- STÁVAJÍCÍ KONSTRUKCE
A KONSTRUKCE PŘÍSTAVBY
- KERAMICKÉ ZDIVO P10, TL. 65, 140 A 300 mm
NA SYSTÉMOVOU MALTU M2,5
- KONTAKTNÍ ZATEPLOVACÍ SYSTÉM - MIN.VLNA, TL.160-200mm
HLADKÁ OMÍTKA, SILIKON. NÁTĚR
- ZATEPLENÍ STŘECHY POLYSTYRÉMEM TL. 180mm

ODPOVĚDNÝ PROJEKTANT	ING. ARCH. TOMÁŠ ADÁMEK	
HLAVNÍ INŽENÝR PROJEKTU	ING. ARCH. TOMÁŠ ADÁMEK	
ARCHITEKTONICKÉ ŘEŠENÍ	ING. ARCH. TOMÁŠ ADÁMEK	
AUTORIZOVÁNO	ING. ARCH. TOMÁŠ ADÁMEK	
NÁVRH, VYPRACOVÁNÍ	ING. ARCH. TOMÁŠ ADÁMEK	
SPORTOVNÍ HALA		
LITVÍNOV, U KOLDOMU č.p. 2049		
STAVEBNÍ ÚPRAVY – ZATEPLENÍ		
ARCHITEKTONICKO – STAVEBNÍ ŘEŠENÍ		
HALA – SEVERNÍ FASÁDA A VSTUP		
INVESTOR	SPORTaS s.r.o.	
ČÍSLO SMLOUVY	032/2013	
FORMÁT A4	2	
DATUM	07/2013	
ÚČEL	STAVEBNÍ ŘÍZENÍ A PROVÁDĚNÍ STAVBY	
MĚŘÍTKO	1:200, 1:50	ČÍSLO VÝKRESU D.1.1.11