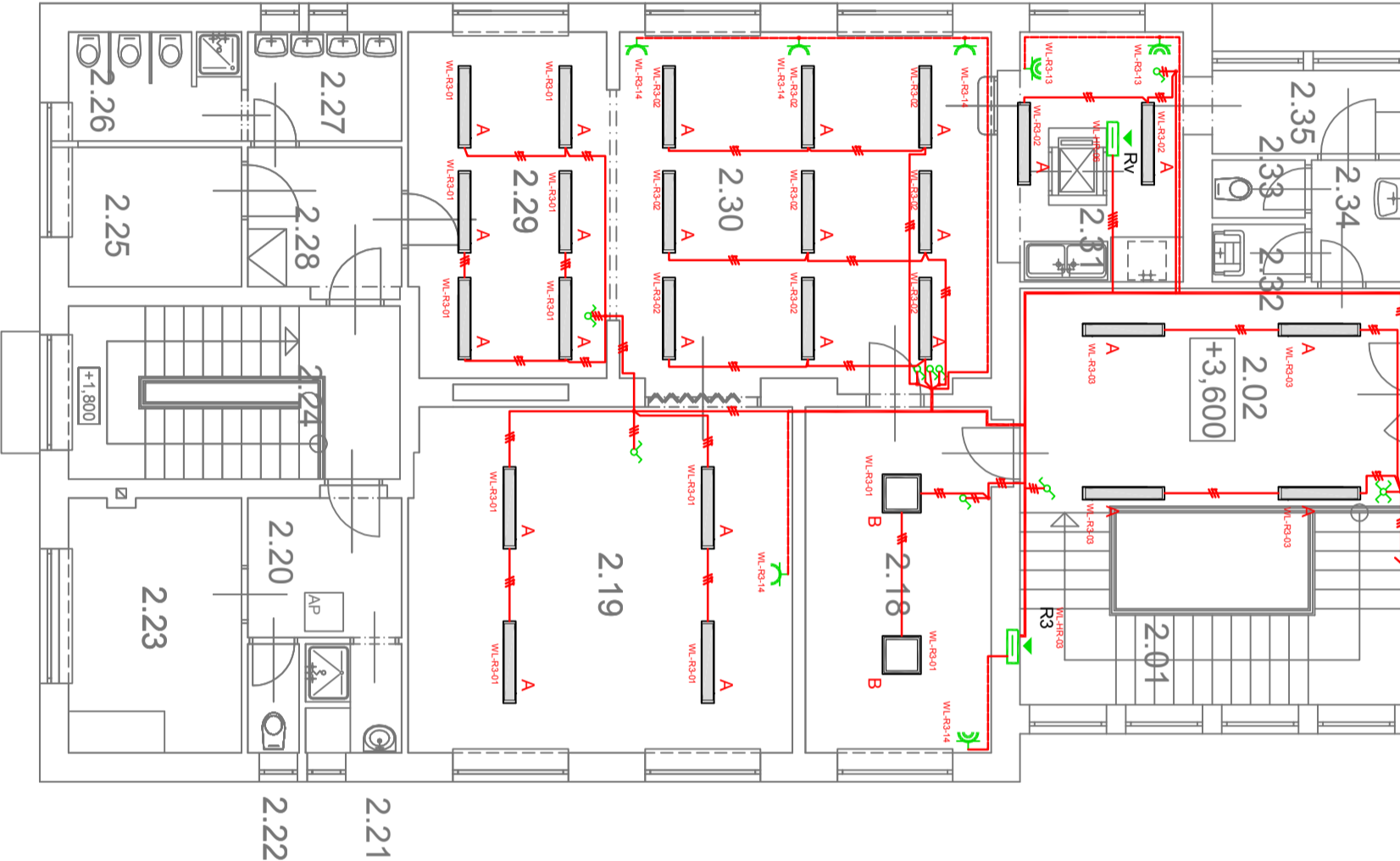


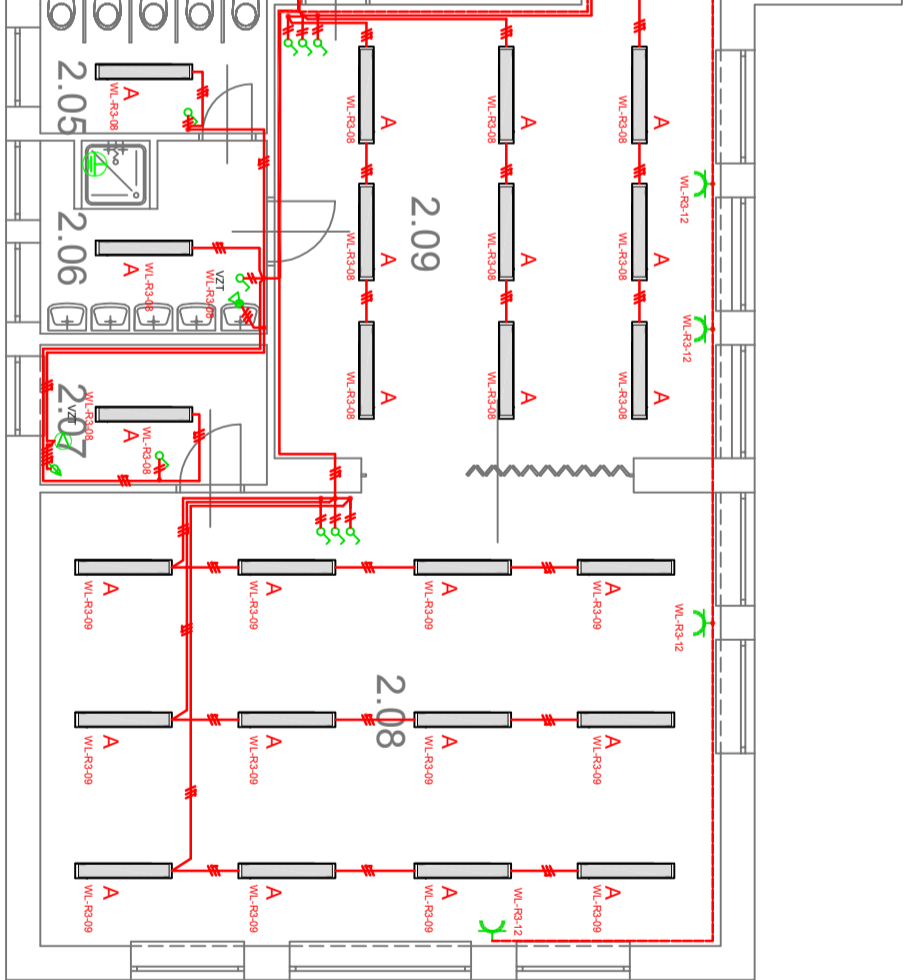
LEGENDA MÍSTNOSTÍ

číslo místnosti	název místnosti	plocha /m²/	podlaha
2-01	SCHODIŠTĚ		
2-02	HALA		
2-03	CHODBA		
2-04	ŠATNA		
2-05	WC 1		
2-06	UMÝVÁRNA 1		
2-07	SKLAD LEHÁTEK 1		
2-08	HERNA 1		
2-09	UČEBNA 1		
2-10	WC 2		
2-11	UMÝVÁRNA 2		
2-12	UČEBNA + HERNA		
2-13	ŠATNA		
2-14	UČEBNA 3		
2-15	HERNA 3		
2-16	UMÝVÁRNA 3		
2-17	WC 3		
2-18	ŠATNA		
2-19	LEHÁRNA		
2-20	PŘEDSÍŇ		



LEGENDA MÍSTNOSTÍ

číslo místnosti	název místnosti	plocha /m²/	podlaha
2-21	KOUPELNA		
2-22	WC PERSONAL		
2-23	UČEBNA LOGOPEDIE		
2-24	SCHODIŠTĚ		
2-25	SKLAD PRÁDLA		
2-26	WC DĚTI		
2-27	UMÝVÁRNA DĚTI		
2-28	PŘEDSÍŇ		
2-29	UČEBNA		
2-30	HERNA		
2-31	VÝDEJ JÍDEL 1 + MYČKA NADOBÍ		
2-32	OKLIDOVÁ KOMORA		
2-33	WC KUCHAŘKY		
2-34	PŘEDSÍŇ		
2-35	CHODBA		
1-36	VÝDEJ JÍDEL 2		



ZODP. PROJEKTANT	VYPRACOVAL	KRESLIL
T.BEHINA	T.BEHINA	T.BEHINA
INVESTOR:	Město Litvínov, Náměstí Míru 11, Litvínov	
KRAJ:	Ústecký	OBEC: Litvínov
ČÁST PD:	D1.4 - Elektronizace	
AKCE:	Stavební úpravy vnitřních prostor MŠ Ladova č.p.1676 v Litvinově a úprava stávající komunikace k altánku 2. etapa	
OBSAH:	Elektroinstalace 2.NP	
Tomaš Behina Samostatný projektant elektro Bitozoves 125, 440 01 Loupy IČO 63756943, DIČ 206-7409382793 Tel.: 608 96 41 97, behina@stlas.cz		ZAK. Č.: 33/2018
		FORMÁT: 644
		DATUM: 02/2018
		STUPEŇ: DPS
		MĚŘÍTKO: 1:50
		VÝKRES Č.: D1.4-04