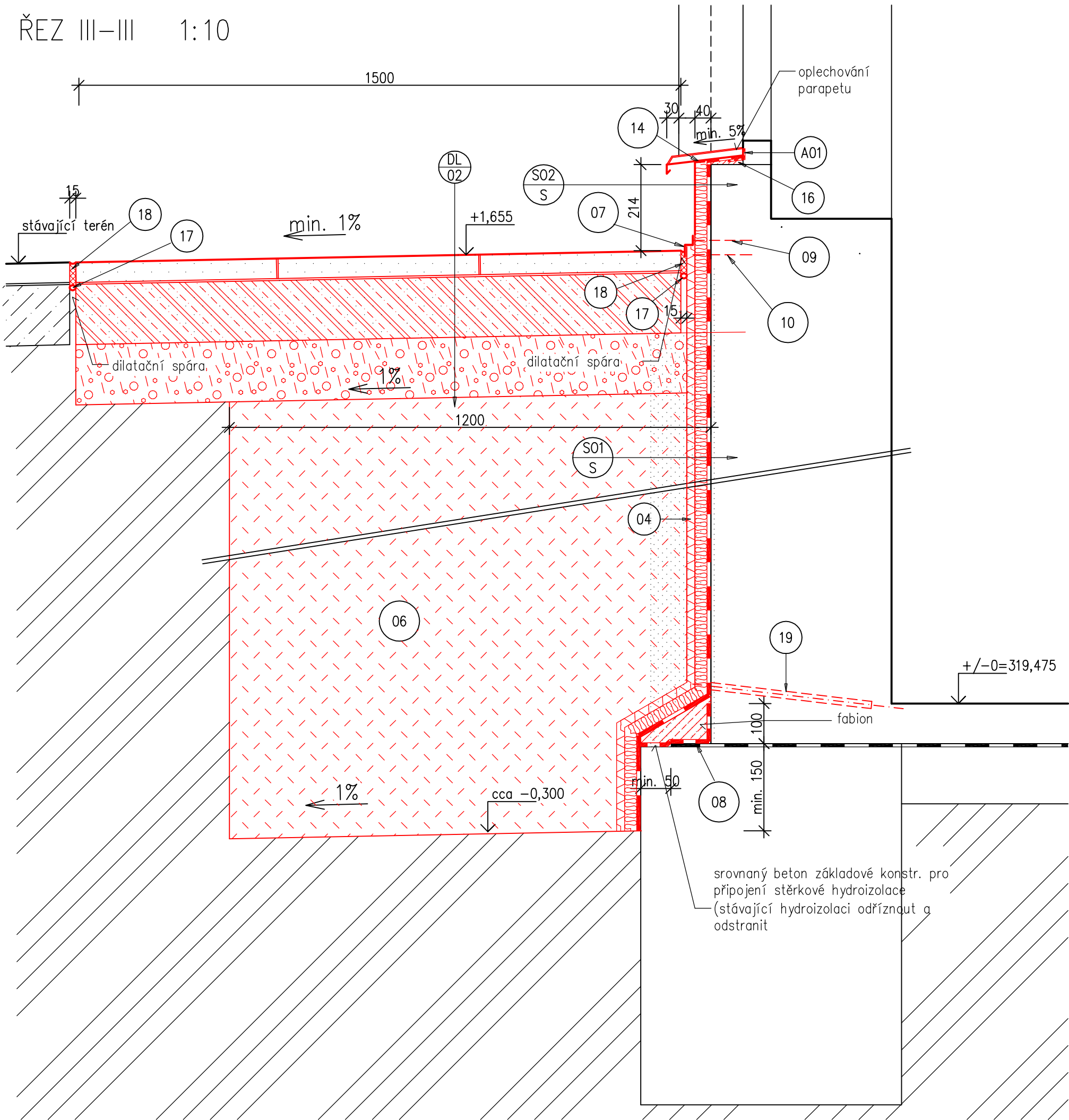


ŘEZ III–III 1:10



LEGENDA

- 04 Svislá drenážní vrstva – nopová fólie s nakaširovanou filtrační geotextílií – Dekdren G8 kladená nopy k zemině (mezi zeminou a nopy je geotextílie)
- 06 Zásyp hutněný po vrstvách (zemina z výkopu)
- 07 Plastová ukončující lišta nopové fólie, požadována odolnost proti UV záření
- 08 Napojení na stávající hydroizolaci – minerální stěrková hydroizolace Aquafin 2K, tl. v suchém stavu min. 2 mm
- 09 Turbošroub FFS 7,5 TX30 s plochou hlavou + krytka, antikorozní úprava po max. 300 mm
- 10 Turbošroub FFS 7,5 TX30 s plochou hlavou + kónická systémová podložka z vysokohustotního PE, antikorozní úprava po max. 300 mm
- 15 Expanzní těsnící páska
- 16 Spádový klín pod parapet z vpc malty s těsnící přísadou
- 17 Těsnící spárový profil
- 18 Asfaltová zálivka
- 19 Tlaková infuzní clona dle technologického předpisu systému
- A01 Systémová jednostranně samolapící těsnící páska min. tech. standard ASO Dichtband santär, š=120 mm

LEGENDA MATERIÁLŮ

- Bourané konstrukce
- Upravované konstrukce
- Stávající konstrukce
- VPC malta s těsnící přísadou
- Zatrávnění + ohumusování v tl. 150 mm
- Zásyp hutněný po vrstvách (zemina z výkopu)
- Vymývaný kačírek
- Štěrkodrt fr. 0–32 mm
- Prostý beton
- Hrubé drcené kamenivo fr. 16–32 mm bez prachových částic
- Beton C20/25 XF3
- Stávající podkladní deska
- Podkladní nosná vrstva – kamenná drť 8/16,11/22,16/32 (příp. směs)

SKLADBY KONSTRUKCÍ


- S01 S Stěna pod terénem
Vybourání izolační přízdívky, odstranění stávající izolace z asf. pásů.
– otlučení omítky, proškrábnutí spár (20 mm), zdívo očištěno, zbaveno prachu
– vyspárovat vpc maltou s přísadou – plastifikátor pro zvýšení přilnavosti malty, zlepšení elasticity a zvýšení odolnosti proti vodě, snížení vodopropustnosti a zvýšení odolnosti proti chemickým látkám (min. standard Asoplast MZ)
– vyrovnávací vrstva vpc maltou s přísadou – plastifikátor pro zvýšení přilnavosti malty, zlepšení elasticity a zvýšení odolnosti proti vodě, snížení vodopropustnosti a zvýšení odolnosti proti chemickým látkám (min. standard Asoplast MZ) 15 mm
– minerální stěrková izolace proti tlakové vodě (min. standard Aquafin 2K), tl. v suchém stavu min 3 mm (4,5 kg/m2)
– desky XPS lepeny technologií KZS 40 mm
– svislá drenážní vrstva – nopová fólie s nakaširovanou filtrační geotextílií – Dekdren G8 kladená nopy k zemině (mezi zeminou a nopy je geotextílie) 8 mm

- S02 S Zdívo obvodové nad terénem
– otlučení omítky, proškrábnutí spár (20 mm), zdívo očištěno a zbaveno prachu
– vyspárovat vpc maltou s přísadou – plastifikátor pro zvýšení přilnavosti malty, zlepšení elasticity a zvýšení odolnosti proti vodě, snížení vodopropustnosti a zvýšení odolnosti proti chemickým látkám (min. standard Asoplast MZ)
– vyrovnávací vrstvat vpc maltou s přísadou – plastifikátor pro zvýšení přilnavosti malty, zlepšení elasticity a zvýšení odolnosti proti vodě, snížení vodopropustnosti a zvýšení odolnosti proti chemickým látkám (min. standard Asoplast MZ) 15 mm
– pružná minerální stěrková izolace (min. tech. standard Aquafin 2K), tl. v suchém stavu min 2 mm (3,5 kg/m2)
– KZS – XPS 40 mm
– mozaiková omítka

POZNÁMKA

– výkopy, do kterých budou vstupovat pracovníci budou od hloubky 1,0 m provedeny jako pažené

INDEX	ZMĚNA	DATUM	JMÉNO	PODPIS

Vedoucí projektant		Vedoucí zakázky	Zátka Tomáš Ing.		1:10
Projektant	Novotná Renata Ing.	Schw áll			
 BPO spol. s r.o. Lidická 1239 36301 OSTROV Tel.: +420353675111 Fax: +420353612416 projekty@bpo.cz www.bpo.cz	ZAKÁZKA: B1702 Sanace objektu ZŠ Litvínov - Hamr, č.p. 220, ul. Mládežnická - projektová dokumentace			Počet A4	Pořadové číslo
				4	6
	Stupeň projektu				
	PST				
	Datum dokončení				
	ČÁST (SO,PS): Dokumentace objektu Architektonicko stavební část	31.03.2018	Číslo zakázky		
OBSAH: Škola-řez III-III	8807-25				
OBJEDNATEL: Město Litvínov	Číslo archivní:		BPO 1-98643		