

## **K1608 Stavební úpravy komunikací a VO v ul. Janáčkova, Skalní**

Kontaktní osoba: Ing. Tomáš Dvořák  
Čís. zakázky: 16ZK000030

Datum: 21.10.2016  
Zpracovatel: Ing. Tomáš Dvořák

S4A, s.r.o.

Loupnická 176  
435 42 LitvínovZpracovatel Ing. Tomáš Dvořák  
Telefon  
Fax  
e-mail info@s4a.cz

## Obsah

**K1608 Stavební úpravy komunikací a VO v ul. Janáčkova, Skalní**

Titulní strana projektu	1
Obsah	2
Kusovník svítidel	3
<b>Tracon Budapest Ltd. LSJA50W LSJA50W</b>	
Datový list svítidla	4
<b>Jednosměrná část</b>	
Plánovací údaje	5
Kusovník svítidel	6
Světelně technické výsledky	7
<b>Vyhodnocovací pole</b>	
<b>Vyhodnocovací pole Vozovka 1</b>	
Přehled výsledků	8
<b>Pozorovatel</b>	
<b>Pozorovatel 1</b>	
Isolinie (L)	9
<b>Obousměrná část</b>	
Plánovací údaje	10
Kusovník svítidel	11
Světelně technické výsledky	12
<b>Vyhodnocovací pole</b>	
<b>Vyhodnocovací pole Vozovka 1</b>	
Přehled výsledků	13
<b>Pozorovatel</b>	
<b>Pozorovatel 1</b>	
Isolinie (L)	14
<b>Pozorovatel 2</b>	
Isolinie (L)	15

S4A, s.r.o.

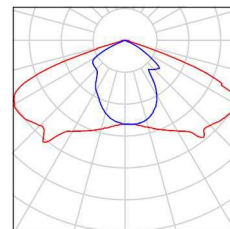
Loupnická 176  
435 42 Litvínov

Zpracovatel Ing. Tomáš Dvořák  
Telefon  
Fax  
e-mail info@s4a.cz

## K1608 Stavební úpravy komunikací a VO v ul. Janáčkova, Skalní / Kusovník svítidel

12 ks Tracon Budapest Ltd. LSJA50W LSJA50W  
C. výrobku: LSJA50W  
Světelný tok (Svítidlo): 5730 lm  
Světelný tok (Zdroje:): 5730 lm  
Výkon svítidla: 50.9 W  
Klasifikace svítidel dle CIE: 100  
Kód CIE Flux Code: 42 82 99 100 100  
Osazení: 1 x led (Opravný faktor 1.000).

Obrázek svítidla najdete  
v našem katalogu  
svítidel.

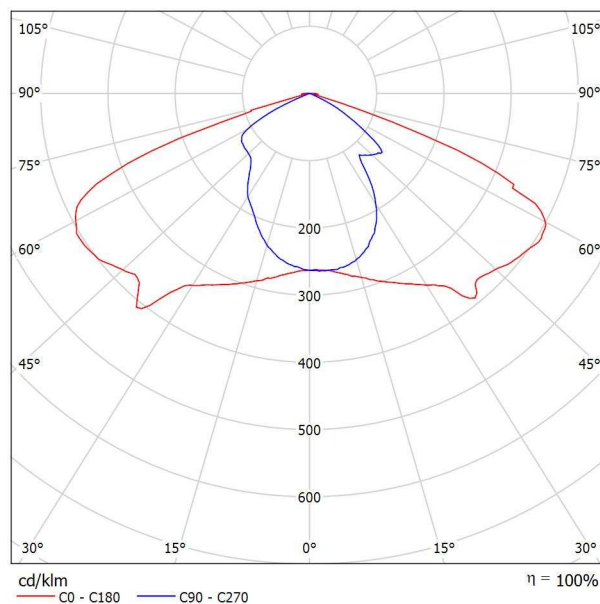


S4A, s.r.o.

Loupnická 176  
435 42 LitvínovZpracovatel Ing. Tomáš Dvořák  
Telefon  
Fax  
e-mail info@s4a.cz**Tracon Budapest Ltd. LSJA50W LSJA50W / Datový list svítidla**

Výstup světla 1:

Obrázek svítidla najdete v našem katalogu svítidel.

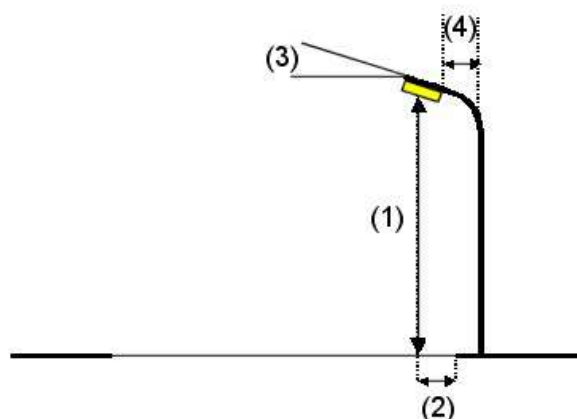
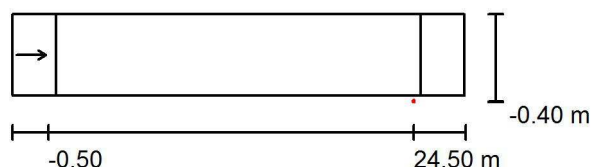
Klasifikace svítidel dle CIE: 100  
Kód CIE Flux Code: 42 82 99 100 100Na základě chybějících vlastností symetrie nemůže  
být pro toto svítidlo znázorněna žádná tabulka UGR.

S4A, s.r.o.

Loupnická 176  
435 42 LitvínovZpracovatel Ing. Tomáš Dvořák  
Telefon  
Fax  
e-mail info@s4a.cz**Jednosměrná část / Plánovací údaje****Profil ulice**

Vozovka 1 (Šířka: 5.540 m, Počet jízdních pruhů: 1, Povrch: R3, q0: 0.070)

Činitel údržby: 0.67

**Rozmístění svítidel**

Svítidlo: Tracon Budapest Ltd. LSJA50W LSJA50W  
 Světelný tok (Svítidlo): 5730 lm  
 Světelný tok (Zdroje): 5730 lm  
 Výkon svítidla: 50.9 W  
 Umístění: jednostranně dole  
 Vzdálenost sloupů: 25.000 m  
 Montážní výška (1): 7.000 m  
 Výška světelného bodu: 7.000 m  
 Přesah (2): -0.400 m  
 Sklon ramene (3): 20.0 °  
 Délka ramene (4): 0.100 m

Nejvyšší hodnoty intenzity světla

u 70°: 326 cd/klm

u 80°: 76 cd/klm

u 90°: 9.90 cd/klm

Vždy do všech směrů, které u použitelně nainstalovaného svítidla tvoří stanovený úhel se spodní vertikálou.

Uspřádání splňuje třídu intenzity osvětlení G3.

Uspřádání splňuje třídu indexu oslnění D.3.

S4A, s.r.o.

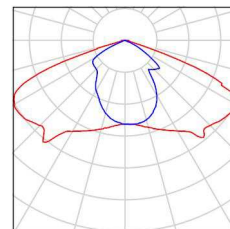
Loupnická 176  
435 42 Litvínov

Zpracovatel Ing. Tomáš Dvořák  
Telefon  
Fax  
e-mail info@s4a.cz

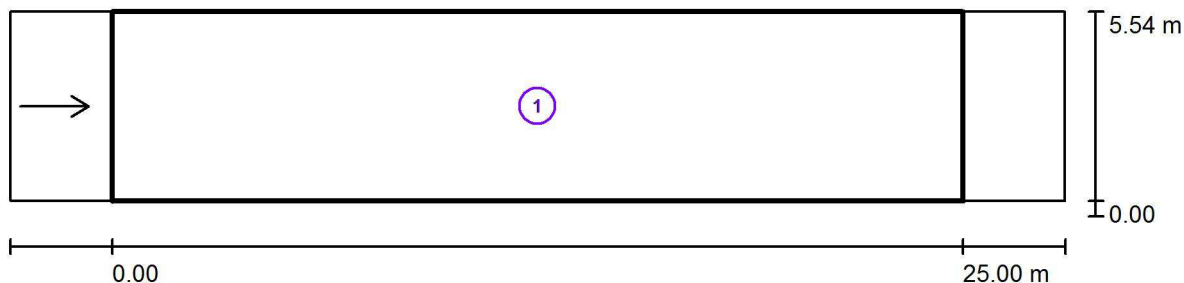
## Jednosměrná část / Kusovník svítidel

Tracon Budapest Ltd. LSJA50W LSJA50W  
C. výrobku: LSJA50W  
Světelný tok (Svítidlo): 5730 lm  
Světelný tok (Zdroje:): 5730 lm  
Výkon svítidla: 50.9 W  
Klasifikace svítidel dle CIE: 100  
Kód CIE Flux Code: 42 82 99 100 100  
Osazení: 1 x led (Opravný faktor 1.000).

Obrázek svítidla najdete  
v našem katalogu  
svítidel.



S4A, s.r.o.

Loupnická 176  
435 42 LitvínovZpracovatel Ing. Tomáš Dvořák  
Telefon  
Fax  
e-mail info@s4a.cz**Jednosměrná část / Světelně technické výsledky**

Činitel údržby: 0.67

Měřítko 1:222

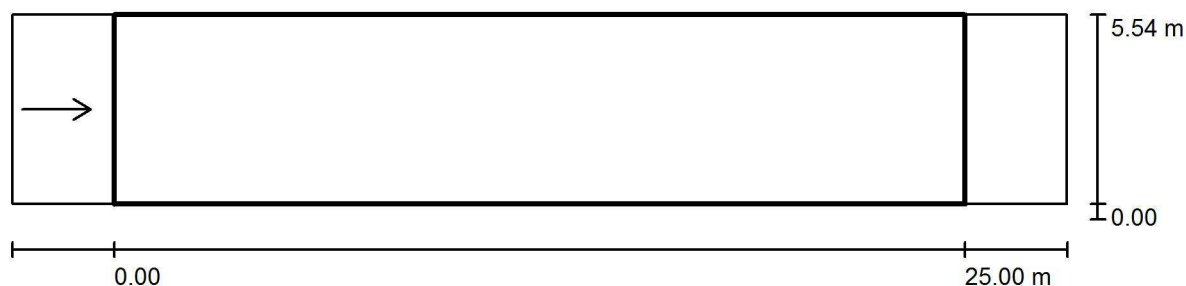
**Soupis vyhodnocovacího pole**

- 1 Vyhodnocovací pole Vozovka 1  
 Délka: 25.000 m, Šířka: 5.540 m  
 Rastr: 10 x 3 Body  
 Příslušející silniční prvky: Vozovka 1.  
 Povrch: R3, q0: 0.070  
 Zvolená třída osvětlení: ME5

(Jsou splněny všechny fotometrické požadavky.)

	$L_m$ [cd/m <sup>2</sup> ]	U0	UI	TI [%]	SR
Skutečné hodnoty podle výpočtu:	0.65	0.55	0.71	7	0.78
Požadované hodnoty podle třídy:	≥ 0.50	≥ 0.35	≥ 0.40	≤ 15	≥ 0.50
Splněno/nesplněno:	✓	✓	✓	✓	✓

S4A, s.r.o.

Loupnická 176  
435 42 LitvínovZpracovatel Ing. Tomáš Dvořák  
Telefon  
Fax  
e-mail info@s4a.cz**Jednosměrná část / Vyhodnocovací pole Vozovka 1 / Přehled výsledků**

Činitel údržby: 0.67

Měřítko 1:222

Rastr: 10 x 3 Body

Příslušející silniční prvky: Vozovka 1.

Povrch: R3, q0: 0.070

Zvolená třída osvětlení: ME5

(Jsou splněny všechny fotometrické požadavky.)

	$L_m$ [cd/m <sup>2</sup> ]	U0	UI	TI [%]	SR
Skutečné hodnoty podle výpočtu:	0.65	0.55	0.71	7	0.78
Požadované hodnoty podle třídy:	$\geq 0.50$	$\geq 0.35$	$\geq 0.40$	$\leq 15$	$\geq 0.50$
Splněno/nesplněno:	✓	✓	✓	✓	✓

**Příslušející pozorovatelé (1 ks):**

Č.	Pozorovatel	Pozice [m]	$L_m$ [cd/m <sup>2</sup> ]	U0	UI	TI [%]
1	Pozorovatel 1	(-60.000, 2.770, 1.500)	0.65	0.55	0.71	7



S4A, s.r.o.

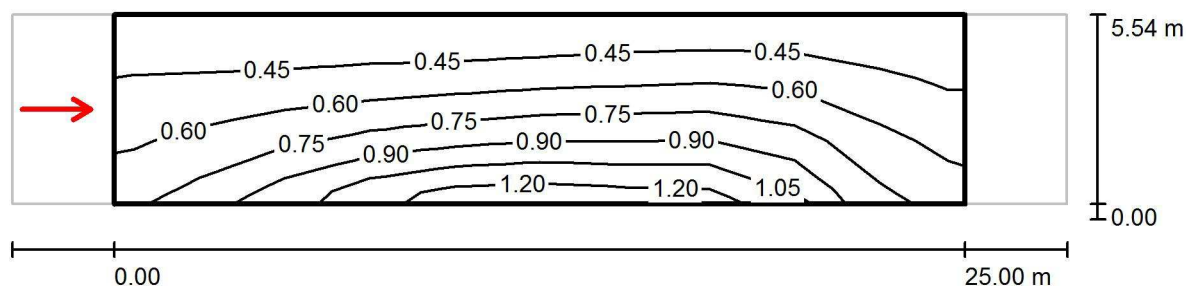
Loupnická 176  
435 42 Litvínov

Zpracovatel Ing. Tomáš Dvořák

Telefon

Fax

e-mail info@s4a.cz

**Jednosměrná část / Vyhodnocovací pole Vozovka 1 / Pozorovatel 1 / Isolinie (L)**Hodnoty v Candela/m<sup>2</sup>, Měřítko 1 : 222

Rastr: 10 x 3 Body

Pozice pozorovatele: (-60.000 m, 2.770 m, 1.500 m)

Povrch: R3, q0: 0.070

Skutečné hodnoty podle výpočtu:

Požadované hodnoty podle třídy ME5:

Splněno/nesplněno:

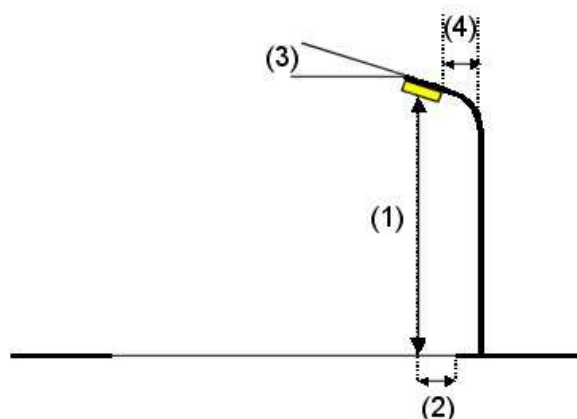
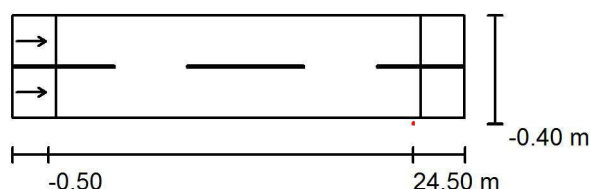
$L_m$ [cd/m <sup>2</sup> ]	U0	UI	TI [%]
0.65	0.55	0.71	7
≥ 0.50	≥ 0.35	≥ 0.40	≤ 15
✓	✓	✓	✓

S4A, s.r.o.

Loupnická 176  
435 42 LitvínovZpracovatel Ing. Tomáš Dvořák  
Telefon  
Fax  
e-mail info@s4a.cz**Obousměrná část / Plánovací údaje****Profil ulice**

Vozovka 1 (Šířka: 7.000 m, Počet jízdních pruhů: 2, Povrch: R3, q0: 0.070)

Činitel údržby: 0.67

**Rozmístění svítidel**

Svítilidlo: Tracon Budapest Ltd. LSJA50W LSJA50W  
 Světelný tok (Svítilidlo): 5730 lm  
 Světelný tok (Zdroje): 5730 lm  
 Výkon svítidla: 50.9 W  
 Umístění: jednostranně dole  
 Vzdálenost sloupů: 25.000 m  
 Montážní výška (1): 7.000 m  
 Výška světelného bodu: 7.000 m  
 Přesah (2): -0.400 m  
 Sklon ramene (3): 20.0°  
 Délka ramene (4): 0.100 m

Nejvyšší hodnoty intenzity světla

u 70°: 326 cd/klm

u 80°: 76 cd/klm

u 90°: 9.90 cd/klm

Vždy do všech směrů, které u použitelně nainstalovaného svítidla tvoří stanovený úhel se spodní vertikálou.

Uspřádání splňuje třídu intenzity osvětlení G3.

Uspřádání splňuje třídu indexu oslnění D.3.

S4A, s.r.o.

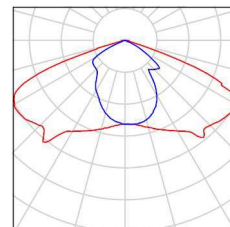
Loupnická 176  
435 42 Litvínov

Zpracovatel Ing. Tomáš Dvořák  
Telefon  
Fax  
e-mail info@s4a.cz

## Obousměrná část / Kusovník svítidel

Tracon Budapest Ltd. LSJA50W LSJA50W  
C. výrobku: LSJA50W  
Světelný tok (Svítidlo): 5730 lm  
Světelný tok (Zdroje:): 5730 lm  
Výkon svítidla: 50.9 W  
Klasifikace svítidel dle CIE: 100  
Kód CIE Flux Code: 42 82 99 100 100  
Osazení: 1 x led (Opravný faktor 1.000).

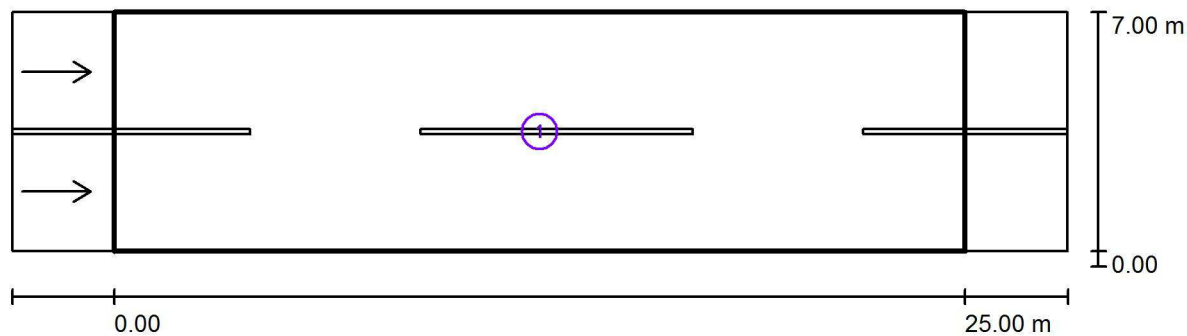
Obrázek svítidla najdete  
v našem katalogu  
svítidel.



S4A, s.r.o.

Loupnická 176  
435 42 LitvínovZpracovatel Ing. Tomáš Dvořák  
Telefon  
Fax  
e-mail info@s4a.cz

## Obousměrná část / Světelné technické výsledky



Činitel údržby: 0.67

Měřítko 1:222

## Soupis vyhodnocovacího pole

- 1 Vyhodnocovací pole Vozovka 1  
 Délka: 25.000 m, Šířka: 7.000 m  
 Rastr: 10 x 6 Body  
 Příslušející silniční prvky: Vozovka 1.  
 Povrch: R3, q0: 0.070  
 Zvolená třída osvětlení: ME5

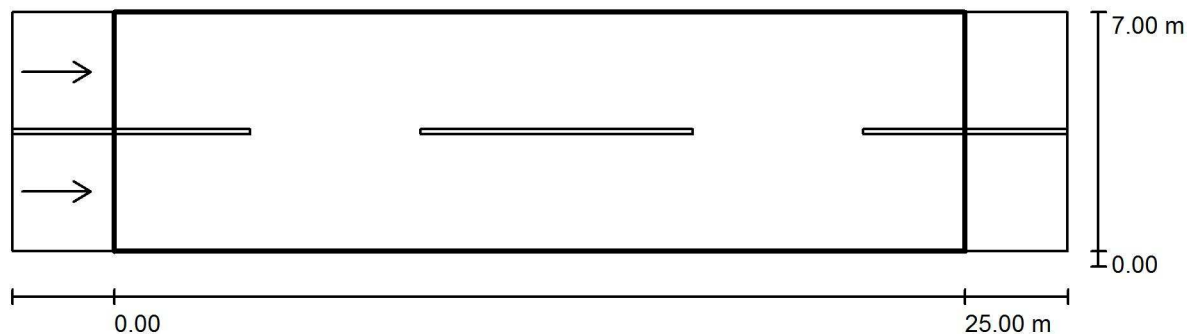
(Jsou splněny všechny fotometrické požadavky.)

	$L_m$ [cd/m <sup>2</sup> ]	U0	UI	TI [%]	SR
Skutečné hodnoty podle výpočtu:	0.56	0.39	0.65	8	0.73
Požadované hodnoty podle třídy:	≥ 0.50	≥ 0.35	≥ 0.40	≤ 15	≥ 0.50
Splněno/nesplněno:	✓	✓	✓	✓	✓

S4A, s.r.o.

Loupnická 176  
435 42 LitvínovZpracovatel Ing. Tomáš Dvořák  
Telefon  
Fax  
e-mail info@s4a.cz

## Obousměrná část / Vyhodnocovací pole Vozovka 1 / Přehled výsledků



Činitel údržby: 0.67

Měřítko 1:222

Rastr: 10 x 6 Body

Příslušející silniční prvky: Vozovka 1.

Povrch: R3, q0: 0.070

Zvolená třída osvětlení: ME5

(Jsou splněny všechny fotometrické požadavky.)

Skutečné hodnoty podle výpočtu:

Požadované hodnoty podle třídy:

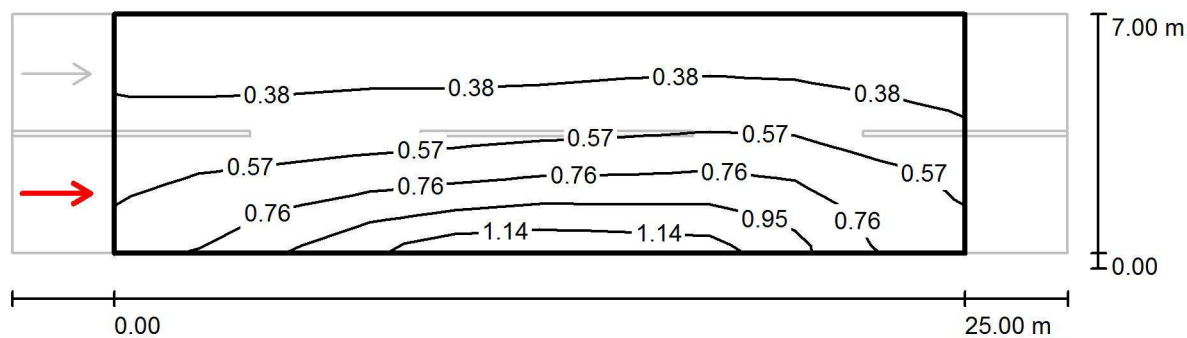
Splněno/nesplněno:

$L_m$ [cd/m <sup>2</sup> ]	U0	UI	TI [%]	SR
0.56	0.39	0.65	8	0.73
$\geq 0.50$	$\geq 0.35$	$\geq 0.40$	$\leq 15$	$\geq 0.50$
✓	✓	✓	✓	✓

## Příslušející pozorovatelé (2 ks):

Č.	Pozorovatel	Pozice [m]	$L_m$ [cd/m <sup>2</sup> ]	U0	UI	TI [%]
1	Pozorovatel 1	(-60.000, 1.750, 1.500)	0.56	0.41	0.65	8
2	Pozorovatel 2	(-60.000, 5.250, 1.500)	0.60	0.39	0.82	5

S4A, s.r.o.

Loupnická 176  
435 42 LitvínovZpracovatel Ing. Tomáš Dvořák  
Telefon  
Fax  
e-mail info@s4a.cz**Obousměrná část / Vyhodnocovací pole Vozovka 1 / Pozorovatel 1 / Isolinie (L)**Hodnoty v Candela/m<sup>2</sup>, Měřítko 1 : 222

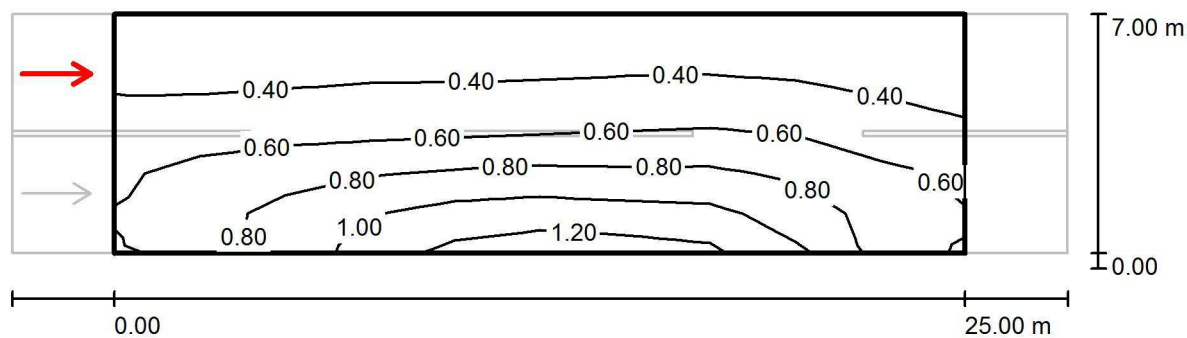
Rastr: 10 x 6 Body

Pozice pozorovatele: (-60.000 m, 1.750 m, 1.500 m)

Povrch: R3, q0: 0.070

	$L_m$ [cd/m <sup>2</sup> ]	U0	UI	TI [%]
Skutečné hodnoty podle výpočtu:	0.56	0.41	0.65	8
Požadované hodnoty podle třídy ME5:	≥ 0.50	≥ 0.35	≥ 0.40	≤ 15
Splněno/nesplněno:	✓	✓	✓	✓

S4A, s.r.o.

Loupnická 176  
435 42 LitvínovZpracovatel Ing. Tomáš Dvořák  
Telefon  
Fax  
e-mail info@s4a.cz**Obousměrná část / Vyhodnocovací pole Vozovka 1 / Pozorovatel 2 / Isolinie (L)**Hodnoty v Candela/m<sup>2</sup>, Měřítko 1 : 222

Rastr: 10 x 6 Body

Pozice pozorovatele: (-60.000 m, 5.250 m, 1.500 m)

Povrch: R3, q0: 0.070

	$L_m$ [cd/m <sup>2</sup> ]	U0	UI	TI [%]
Skutečné hodnoty podle výpočtu:	0.60	0.39	0.82	5
Požadované hodnoty podle třídy ME5:	≥ 0.50	≥ 0.35	≥ 0.40	≤ 15
Splněno/nesplněno:	✓	✓	✓	✓