

REVITALIZACE PENZIONU PRO SENIORY V LITVÍNOVĚ

na p.č. 261/3, k.ú. Horní Litvínov

D1.4 – Technika prostředí staveb Zařízení silnoproudé elektrotechniky

Technická zpráva

V Kadani dne 31.10. 2013

vypracoval: Tomáš Richter
odpovědný projektant: Ing. Ota Vettermann

Identifikační údaje:

Druh stavby: Revitalizace penzionu pro seniory
Místo stavby: Vodní č.p. 872, 436 01 Litvínov
Obec: Litvínov
Katastrální území: Horní Litvínov
Kraj: Ústecký
Investor: Město Litvínov, náměstí Míru 11, 436 01 Litvínov
Datum: 10/2013
Odpovědný projektant: Ing. Ota Vetteremann, ČKAIT 0102018

Napěťová soustava:

3PEN 400V AC, 50Hz TN-C
3NPE 400V AC, 50Hz TN-C-S
3NPE 400V AC, 50Hz TN-S

Ochrana před úrazem elektrickým proudem:

Ochrana samočinným odpojením od zdroje
Použitím chrániče v síti TN
Pospojováním a doplňková ochrana pospojováním

Použité ČSN:

Při zpracování projektové dokumentace byly použity platné předpisy a ČSN, zvláště řada 33 2000, ČSN 33 3130 ed.2 a ČSN EN 62305-1 až 3

Vnější vlivy prostředí:

V místnostech uvnitř objektu jsou vnější vlivy normální. Koupelny jsou prostory s vanou nebo sprchou dle ČSN 33 2000-7-701 ed.2. Okolo dřezů u kuchyňských linek a okolo umyvadel mimo koupelen se nachází umývací prostory dle ČSN 33 2130 ed.2.

TECHNICKÝ POPIS:**Všeobecně:**

Projektová dokumentace řeší silnoproudou elektroinstalaci v prostorách rekonstruované části 1.np penzionu pro seniory a v nově vytvořených bytových jednotkách pro klienty penzionu ve 3.np a 4.np. PD také řeší napájení nově vybudovaného výtahu v prostorách lodžii na severozápadní stěně objektu. Vzhledem k zateplení objektu bude vytvořena nová vnější ochrana před bleskem.

Popis objektu:

Penzion pro seniory je samostatně stojící čtyřpodlažní objekt se suterénem, který je částečně osazen pod okolním terénem. V nadzemních podlažích jsou převážně umístěny obytné místnosti pro klienty penzionu, v suterénním podlaží se nachází technické a skladové místnosti. Na jihozápadní straně objektu je přistavěno zádveří.

Obvodové stěny objektu jsou vyzděny z cihel CDm, tloušťka zdiva je 400 mm. Obvodové stěny jsou částečně zatepleny izolačními deskami s eternitovým obložením. Stropní konstrukce jsou tvořeny škvárobetonovými tvárnici MIT a žb nosníky v tl. 250 mm. Strop nad nejvyšším podlažím je zateplen minerální vatou tl. 50 mm. Krov je tvořen sbíjenými dřevěnými sedlovými vazníky. Střešní krytina je z asfaltových pásů.

Okna v obvodových stěnách jsou dřevěná zdvojená, dveře na lodžie jsou kovové s dvojitým zasklením. Vstupní dveře do zádveří a ze zádveří do objektu jsou plastové s izolačním dvojsklem, stejně jako dveře na střechu zádveří.

V rámci revitalizace objektu bude provedeno zateplení obvodových stěn, stropu nad nejvyšším podlažím a nad suterénem. Bude provedena výměna výplní otvorů v obvodových stěnách. V prostorách bývalé knihovny v 1.np objektu budou vytvořeny pokoje pro klienty, sociální zázemí, společenská místnost a místnosti pro terapii a sesterna s kanceláří. V prostorách lodžii u sz stěny objektu bude vybudován nový výtah. V 1.pp bude vyčleněna místnost pro umístění dieselagregátu, který bude sloužit jako záložní zdroj napájení pro výtah.

Silnoproudá elektroinstalace:

Elektroinstalace v nově řešených prostorách penzionu pro seniory bude napájena z níže uvedených rozvaděčů:

Ozn. rozvaděče	Umístění a napájení	Napájené okruhy
RH	1.pp napájení z HDS	Výtah (záložní napájení výtahu bude zajištěno z dieselagregátu umístěného v 1.pp)
RB1	1.np – m.č. 107 napájení z R1	Nová „bytová jednotka“ pro klienty m.č. 106 a 107
RB2	1.np – m.č. 110 napájení z R1	Nová „bytová jednotka“ pro klienty m.č. 110, 111 a 112
RB3	1.np – m.č. 113 napájení z R1	Nová „bytová jednotka“ pro klienty m.č. 113, 114 a 115
RB4	3.np napájení z R7 ve 3.np	Nová „bytová jednotka“ pro klienty m.č. 301 a ostatní příslušející místnosti
RB5	4.np napájení z R8 ve 4.np	Nová „bytová jednotka“ pro klienty m.č. 401 a ostatní příslušející místnosti
R1	1.np – m.č. 108 napájení z RH	El. okruhy v revitalizované části 1.np a rozvaděče RB1, RB2 a RB3

Zásuvkové okruhy

Zásuvkové okruhy budou provedeny kabely CYKY-J 3x2,5. Zásuvkové okruhy budou jištěny jednofázovými jističi 16B-1 v příslušných rozvaděčích. Všechny zásuvkové okruhy, budou navíc jištěny proudovými chrániči 25-2-030AC s reziduálním proudem 30mA.

Světelné okruhy

Osvětlení jednotlivých místností bude zajištěno převážně stropními zářivkovými přísazenými svítidla a bylo navrženo na základě výpočtů umělého a denního osvětlení. V místnostech, kde je nevyhovující denní osvětlení bude intenzita umělého světlení navýšena na ,5 násobek požadované osvětlenosti dle ČSN EN 12464-1. Menší místnosti budou osvětleny stropními nebo nástěnnými svítidly s kompaktními zářivkami. Krytí svítidel bude odpovídat prostorům, ve kterých se nachází. Na chodbách 101 a 108 je část

svítidel vybavena autonomním nouzovým zdrojem, aby bylo zajištěno nouzové osvětlení v případě výpadku napájení.

Ovládání osvětlení bude zajištěno jednopólovými, střídavými, sériovými a křížovými spínači a přepínači, které budou umístěny u vstupních dveří do místností. Osvětlení chodby 101 bude ovládáno tlačítky v kombinaci s impulsním (paměťovým) relé umístěným v rozvaděči R1.

Světelné okruhy budou provedeny kabely CYKY-J 3x1,5, CYKY-O 3x1,5 a CYKY-O 2x1,5. Jištění světelných okruhů bude zajištěno jističi 10B-1 umístěnými v příslušných rozvaděčích. U světelných okruhů pro koupelny bude jističi předřazen proudový chránič 25-2-030AC s reziduálním proudem 30mA.

Ke světelným okruhům budou připojeny odtahové ventilátory v koupelnách a na wc. Ventilátory budou vybaveny nastavitelným doběhem a budou spínány společně s osvětlením. Ke světelným okruhům budou rovněž připojeny digestoře nad sporáky v kuchyňských linkách.

Napájení výtahu

Napojení výtahu bude provedeno dle požadavků dodavatele výtahu. Napájecí kabely z rozvaděče RH – kabel CYKY-J 5x6 a záložní napájení od dieselagregátu – kabel 1-CXKH-R 5x6 budou přivedeny do výtahové šachty a tou dále k rozvaděči umístěném vedle vstupních dveří do výtahu ve 4.np. Před definitivním umístěním rozvaděče bude v tomto prostoru ponechána dostatečná délková rezerva kabeláže. Napájecí kabel bude v rozvaděči RH jištěn jističem 40C-3 a proudovým chráničem 63-4-300AC s reziduálním proudem 300 mA. Napájecí kabely pro výtah budou uloženy pod omítkou s krytím minimálně 10 mm nebo v ochranných elektroinstalačních trubkách nebo lištách. Záložní zdroj pro napájení výtahu (dieselagregát) bude sloužit výhradně pro napájení výtahu při výpadku napájení ze sítě a bude vybaven řídicím panelem pro automatický start při výpadku monitorované sítě (napájení výtahu).

Elektroinstalace v koupelnách a v umývacích prostorech

Elektroinstalace v koupelnách bude provedena v souladu s ČSN 33 2000-7-701 ed.2. Elektroinstalace v umývacích prostorech okolo dřezů u kuchyňských linek a okolo umyvadel mimo koupelen bude provedena v souladu s bodem 7.8 ČSN 33 2130 ed.2.

Uložení kabelů

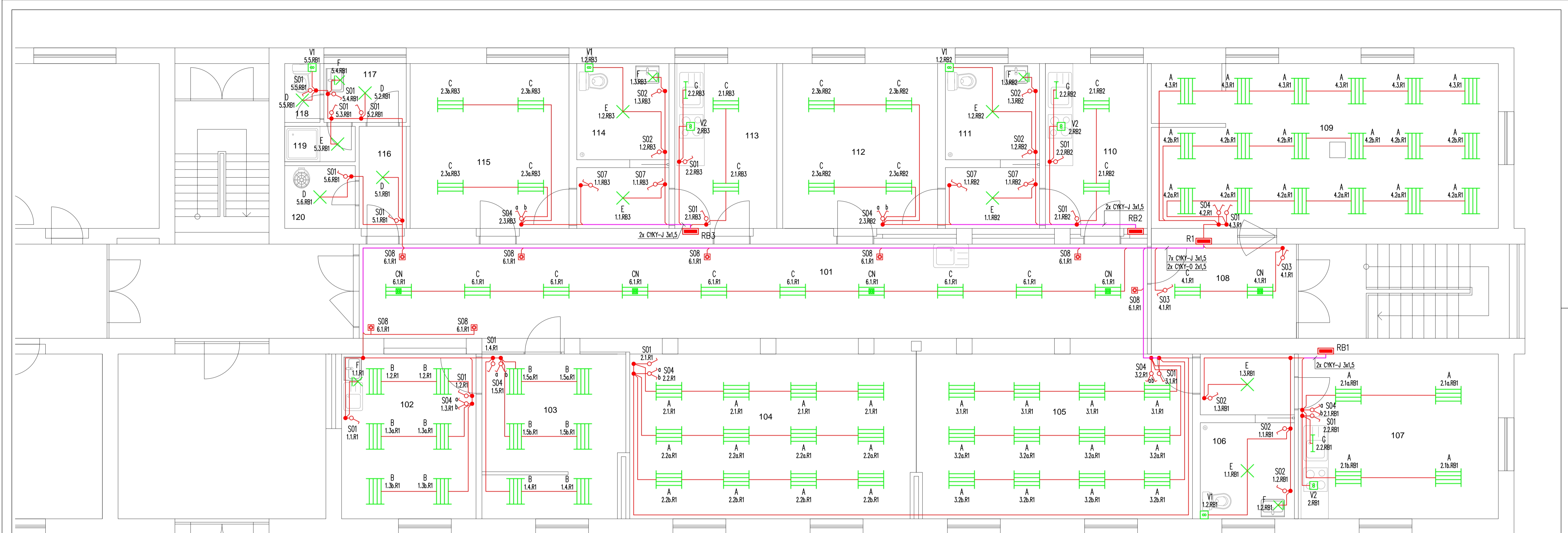
Kabely pro všechny elektrické okruhy budou uloženy pod omítkou nebo na povrchu v elektroinstalačních trubkách nebo lištách v instalačních zónách dle bodu 7.10.2 obr.2 a 3 ČSN 33 3130 ed.2.

Vnější ochrana před bleskem

Vnější ochrana před bleskem je navržena v souladu s ČSN EN 62305-1 až 3 jako LPS třídy III.

Na střeše objektu bude vytvořena jímací hřebenová soustava se čtyřmi pomocnými jímači výšky 2 m. Celý objekt se tak bude nacházet v ochranném prostoru vytvořeném jímací soustavou. Jímací soustava je navržena tak, aby vyhověla metodě valící se koule i ochranného úhlu. K jímací soustavě budou připojeny všechny hlavice VZT a odvětrávací potrubí umístěná na střeše.

Jímací soustava bude připojena na stávající obvodový zemnič pomocí 10 svodů umístěných po obvodu objektu. Jímací vedení bude umístěno co nejbližší k okrajům střechy a na hřebeni střechy. Jímací vedení na střeše a svody ke zkušebním svorkám bude provedeno vodičem FeZn Ø8mm. Svody od zkušebních svorek k zemniči budou provedeny vodičem FeZn Ø10mm. Zkušební svorky budou umístěny ve výšce 1,8 m nad terénem. Svody budou chráněny do výšky 1,7 m ochrannými úhelníky nebo trubkami. Každý svod bude označen tabulkou s číslem.



TABULKA MÍSTNOSTÍ 1.NP

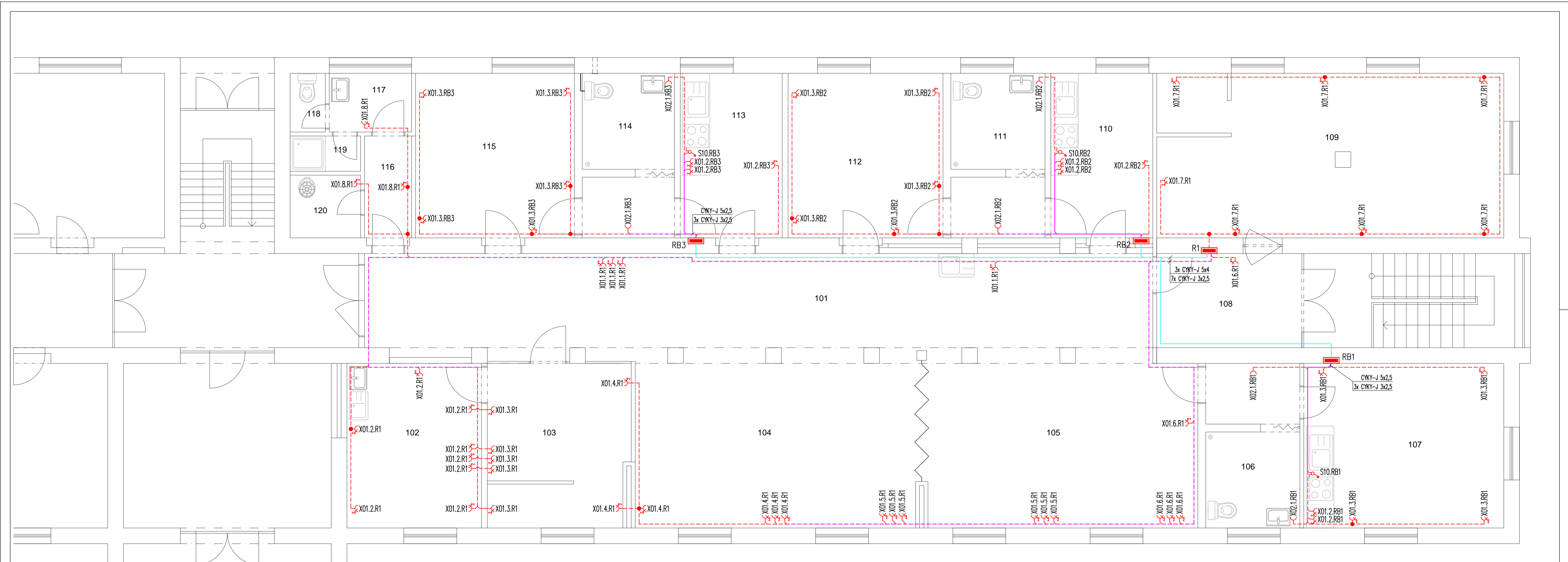
Č.	NÁZEV M.	Č.	NÁZEV M.
101	CHODBA 1	111	SPRCHA + WC
102	SESTERNA	112	POKOJ 2
103	KANCELÁŘ + ŠATNA	113	KUCHYNĚ
104	SPOLEČENSKÁ MÍSTNOST	114	SPRCHA + WC
105	TERAPIE 1	115	POKOJ 1
106	SPRCHA + WC	116	PŘEDSÍŇ
107	POKOJ 3	117	UMÝVÁRNA PERSONÁL
108	CHODBA 2	118	WC PERSONÁL
109	TERAPIE 2	119	SPRCHA PERSONÁL
110	KUCHYNĚ	120	ÚKLIDOVÁ MÍSTNOST

LEGENDA:
 S01 – jednopólový spínač, 10A/230V, IP20
 S03 – střídací přepínač, 10A/230V, IP20
 S04 – sériový spínač, 10A/230V, IP20
 S05 – sériový spínač, 10A/230V, IP44
 S06 – křížový přepínač, 10A/230V, IP20
 S07 – střídací přepínač, 10A/230V, IP44
 S08 – ovládací tlačítko, 10A/230V, IP44
 A – zářivkové přisazené svítidlo, 4x18W, bílá mřížka, 230V, IP20
 B – zářivkové přisazené svítidlo, 4x18W, Al mřížka, 230V, IP20
 C – zářivkové přisazené svítidlo, 3x18W, bílá mřížka, 230V, IP20
 CN – svítidlo C s nouzovým zdrojem
 D – interierové stropní svítidlo, 230V, IP20
 E – koupelnové stropní svítidlo, 230V, IP44
 F – koupelnové nástěnné svítidlo, 230V, IP44
 G – zářivkové svítidlo pod kuchyňskou linkou, 230V, IP20
 V1 – odtažový ventilátor, 230V, IP45 s nastavitelným doběhem
 V2 – digestoř, 230V
 RB1 až RB3 – bytové rozvodnice, 24mod., IP20
 R1 – rozvaděč 48mod, IP20

ZNAČENÍ SVĚTELNÝCH OKRUHŮ
 A – typ svítidla dle legendy
 2.3.R1 – označení příslušného rozvaděče
 – pořadí spínače (svítidla) ve světelném okruhu
 – číslo světelného okruhu
 — světlé okruhy
 — společná trasa více okruhů

Ochrana před nebezpečným dotykem:
 Samočiným odpojením od zdroje
 Použitím proudového chrániče v síti TN
 Pospojováním a doplňkovým pospojováním.
 Proudová soustava 3NPE AC 400V, 50Hz, TN-S

STAVEBNÍ ÚŘAD:	Litvínov	MÍSTO	Litvínov
INVESTOR:	Město Litvínov, Náměstí Míru 11, 463 01 Litvínov	FORMÁT	8x A4
ZODPOVĚDNÝ PROJEKTANT:	Ing. Ota Vettermann, ČKAIT 0402018	DATUM	10/2013
PROJEKTANT:	Tomáš Richter	ÚČEL	DSP
KONTROLOVAL:	Ing. Ota Vettermann	Č. ZAKÁZKY	13 066
NÁZEV AKCE:	REVITALIZACE PENZIONU PRO SENIORY V LITVÍNOVĚ na p.č. 261/3, k.ú. Horní Litvínov	MĚŘÍTKO:	ČÍSLO
ČÁST PD:	D1.4 g - ZAŘÍZENÍ SILNOPROUDÉ ELEKTROTECHNIKY	VYKR. PARÉ	
VÝKRES:	SVĚTELNÉ OKRUHY V 1.NP		
		1:50	2



TABULKA MÍSTNOSTÍ 1.NP

Č.	NÁZEV M.	Č.	NÁZEV M.
101	CHODBA 1	111	SPRCHA + WC
102	SESTERNA	112	POKOJ 2
103	KANCELÁŘ + ŠATNA	113	KUCHYNĚ
104	SPOLEČENSKÁ MÍSTNOST	114	SPRCHA + WC
105	TERAPIE 1	115	POKOJ 1
106	SPRCHA + WC	116	PŘEDSÍŇ
107	POKOJ 3	117	UMÝVÁRNA PERSONÁL
108	CHODBA 2	118	WC PERSONÁL
109	TERAPIE 2	119	SPRCHA PERSONÁL
110	KUCHYNĚ	120	ÚKLIDOVÁ MÍSTNOST

LEGENDA:

- X01 - dvojnásobná zásuvka 16A/230V, IP20
- X02 - zásuvka 16A/230V, IP44
- S10 - trojpólový spínač s doutnavkou 16A/400V, IP20
- RB4 - bytová rozvodnice, 24mod., IP20

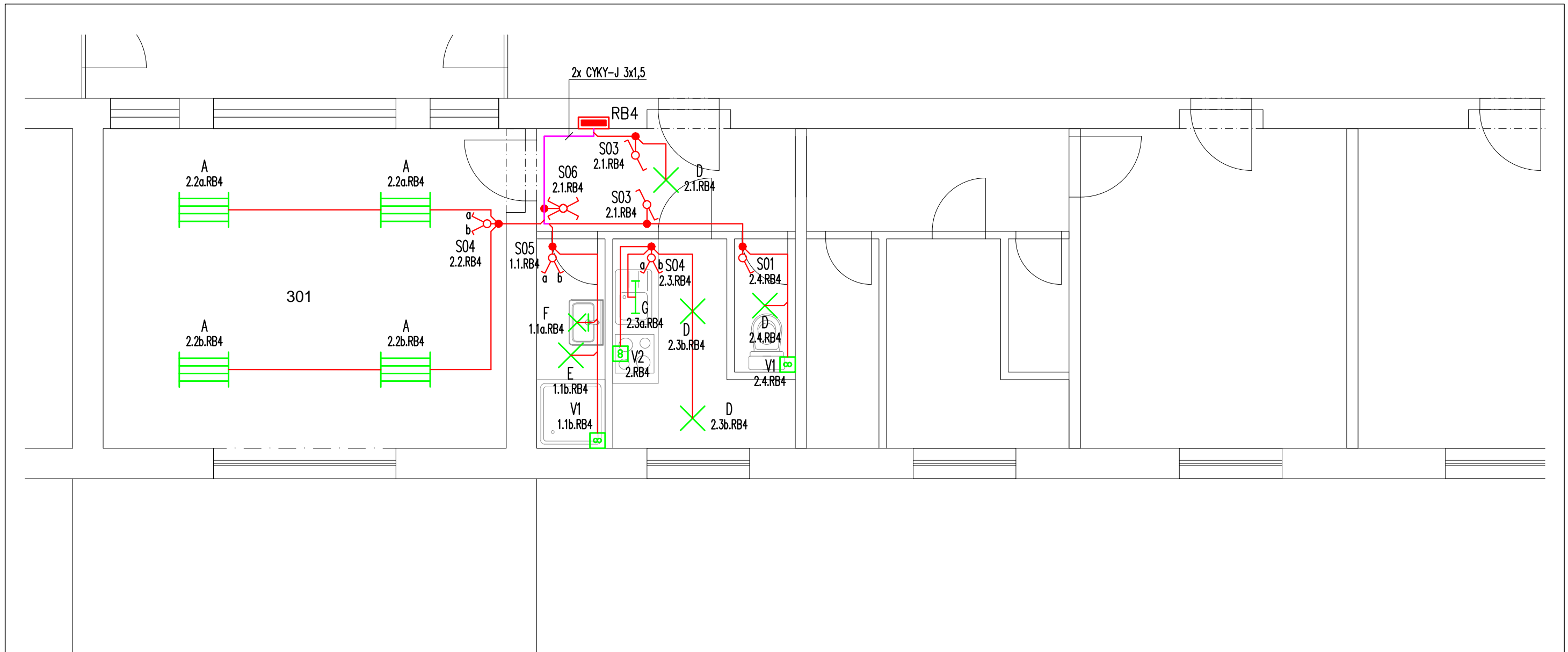
ZNAČENÍ ZÁSUVKOVÝCH OKRUHŮ

- X02.3.RB4 --- označení příslušného rozváděče
- číslo zásuvkového okruhu
- typ zásuvky dle legendy

- zásuvkové okruhy - CYKY-J 3x2,5
- napájení el. sporáku - CYKY-J 5x2,5
- napájení rozvodnic RB1 - RB3 - CYKY-J 5x4
- společná trasa více okruhů

Ochrana před nebezpečným dotykem:
 Samočinným odpojením od zdroje
 Použitím proudového chrániče v síti TN
 Pospojováním a doplňkovým pospojováním.
 Proudové soustava 3NPE AC 400V, 50Hz, TN-S
 3PEN AC 400V, 50Hz, TN-C

STAVEBNÍ ÚŘAD:	Litvínov	MÍSTO:	Litvínov
INVESTOR:	Město Litvínov, Náměstí Míru 11, 463 01 Litvínov	FORMÁT:	8x A4
ZODPOVĚDNÝ PROJEKTANT:	Ing. Ota Vettermann, ČKAIT 0402018	DATUM:	10/2013
PROJEKTANT:	Tomáš Richter	ÚČEL:	DSP
KONTROLOVAL:	Ing. Ota Vettermann	Č. ZAKÁZKY:	13 066
NÁZEV AKCE:	REVITALIZACE PENZIONU PRO SENIORY V LITVÍNOVĚ na p.č. 261/3, k.ú. Horní Litvínov	MĚŘITKO:	ČÍSLO VÝKR. PARÉ
ČÁST PD:	D1.4 g - ZAŘÍZENÍ SILNOPROUDÉ ELEKTROTECHNIKY		
VÝKRES:	ZÁSUVKOVÉ OKRUHY V 1.NP	1:50	3



LEGENDA:

- S01 - jednopólový spínač, 10A/230V, IP20
- S03 - střídavý přepínač, 10A/230V, IP20
- S04 - sériový spínač, 10A/230V, IP20
- S05 - sériový spínač, 10A/230V, IP44
- S06 - křížový přepínač, 10A/230V, IP20
- A - zářivkové přisazené svítidlo, 4x18W, bílá mřížka, 230V, IP20
- D - interiérové stropní svítidlo, 230V, IP20
- E - koupelnové stropní svítidlo, 230V, IP44
- F - koupelnové nástěnné svítidlo, 230V, IP44
- G - zářivkové svítidlo pod kuchyňskou linku, 230V, IP20
- V1 - odtahový ventilátor, 230V, IP45 s nastavitelným doběhem
- V2 - digestoř, 230V
- RB4 - bytová rozvodnice, 24mod., IP20

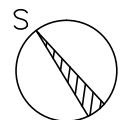
ZNAČENÍ SVĚTELNÝCH OKRUHŮ

- A — typ svítidla dle legendy
- 2.3.RB4 — označení příslušného rozváděče
- pořadí spínače (svítidla) ve světelném okruhu
- číslo světelného okruhu

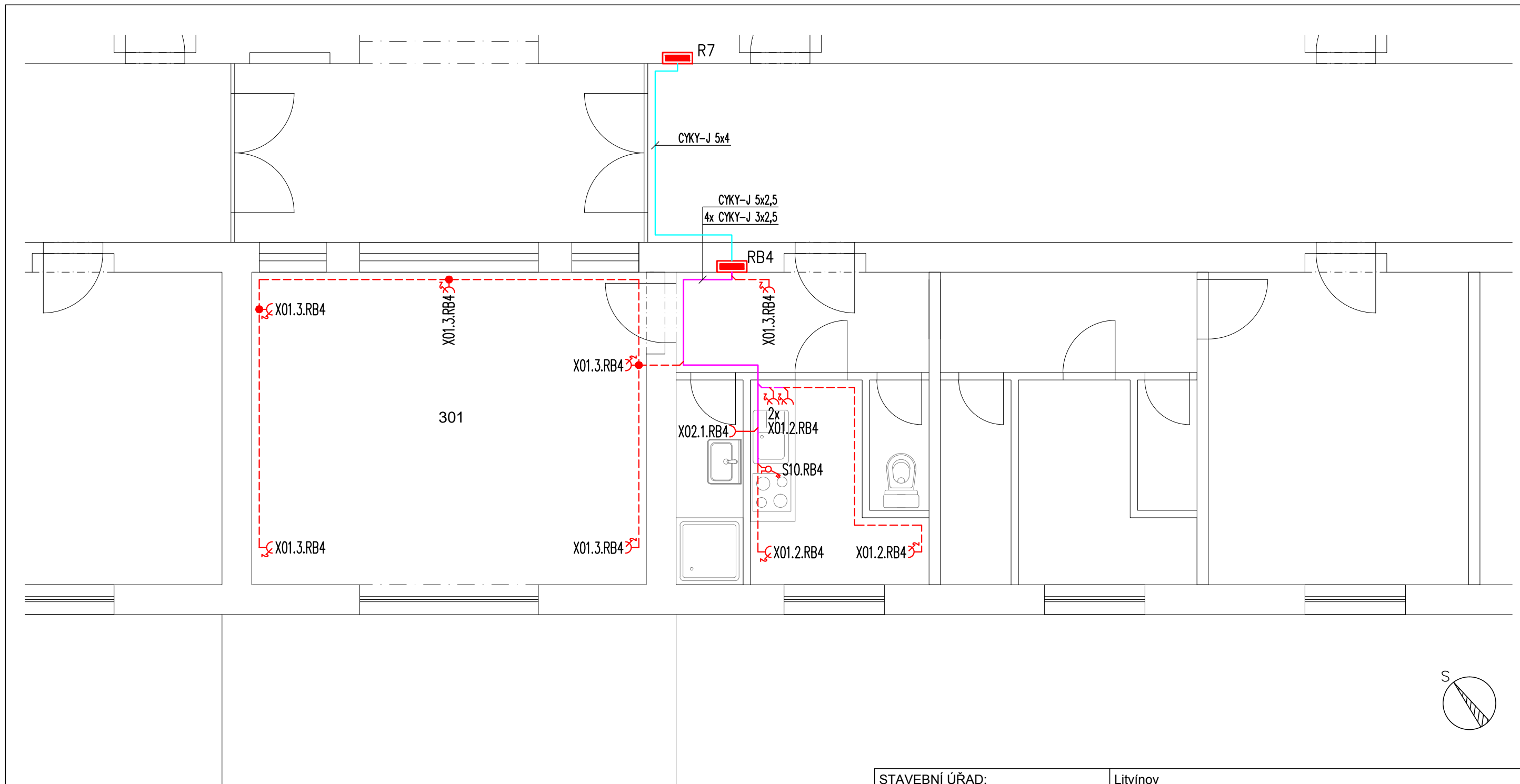
— světelné okruhy
CYKY-J 3x1,5; CYKY-O 2x1,5; CYKY-O 3x1,5

— společná trasa více okruhů

Ochrana před nebezpečným dotykem:
 Samočinným odpojením od zdroje
 Použitím proudového chrániče v síti TN
 Pospojováním a doplňkovým pospojováním.
 Proudová soustava 3NPE AC 400V, 50Hz, TN-S



STAVEBNÍ ÚŘAD:	Litvínov		
INVESTOR:	Město Litvínov, Náměstí Míru 11, 463 01 Litvínov		
ZODPOVĚDNÝ PROJEKTANT:	Ing. Ota Vettermann, ČKAIT 0402018		
PROJEKTANT:	Tomáš Richter		
KONTROLOVAL:	Ing. Ota Vettermann		
NÁZEV AKCE:	MÍSTO	Litvínov	
REVITALIZACE PENZIONU PRO SENIORY V LITVÍNOVĚ na p.č. 261/3, k.ú. Horní Litvínov	FORMÁT	2x A4	
	DATUM	10/2013	
	ÚČEL	DSP	
	Č. ZAKÁZKY	13 066	
ČÁST PD: D1.4 g - ZAŘÍZENÍ SILNOPROUDÉ ELEKTROTECHNIKY	MĚŘÍTKO:	ČÍSLO	
	VÝKRES: SVĚTELNÉ OKRUHY VE 3.NP	VÝKR.	PARÉ
		1:50	4



LEGENDA:

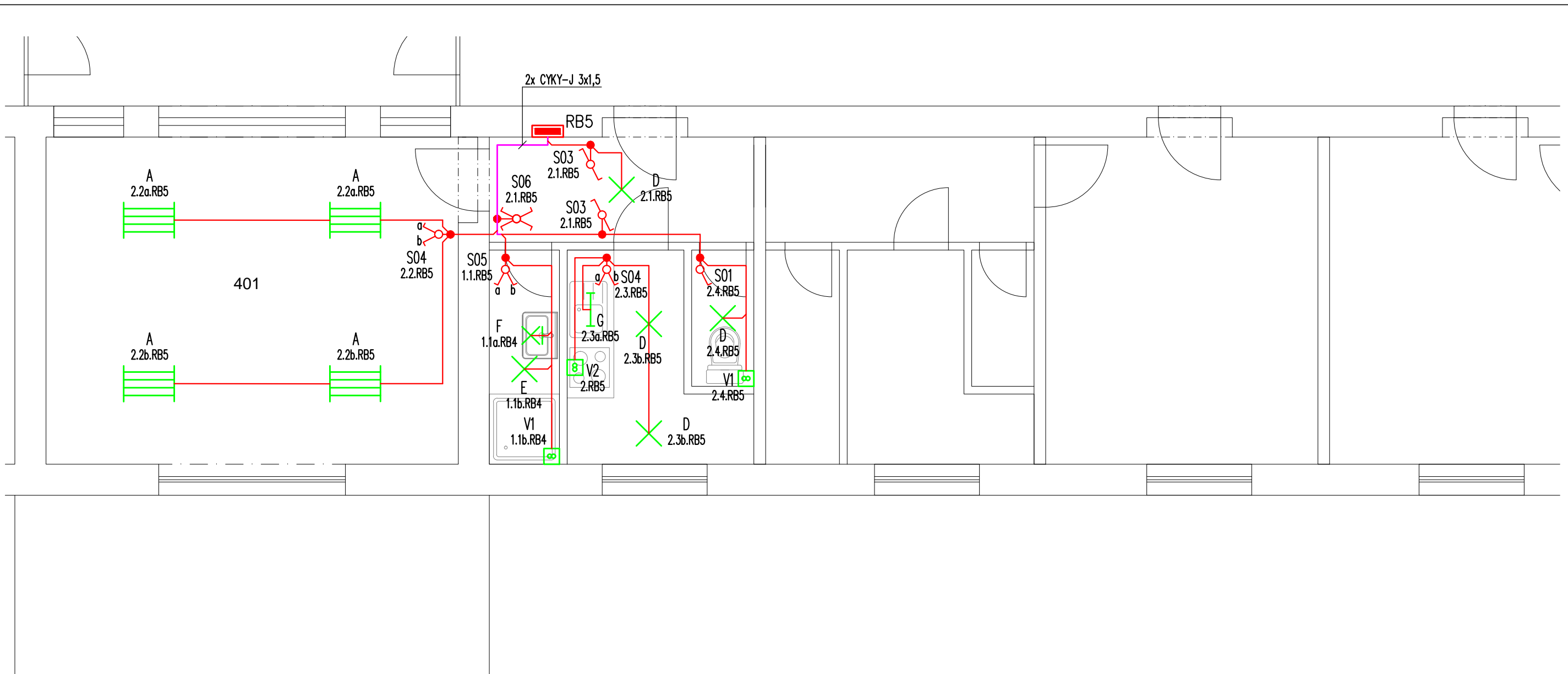
- X01 - dvojnásobná zásuvka 16A/230V, IP20
- X02 - zásuvka 16A/230V, IP44
- S10 - trojpólový spínač s doutnavkou 16A/400V, IP20
- RB4 - bytová rozvodnice, 24mod., IP20

ZNAČENÍ ZÁSUVKOVÝCH OKRUHŮ

- X02.3.RB4 --- označení příslušného rozváděče
- |--- číslo zásuvkového okruhu
- |--- typ zásuvky dle legendy

- zásuvkové okruhy - CYKY-J 3x2,5
- napájení el. sporáku - CYKY-J 5x2,5
- napájení rozvodnice RB4 - CYKY-J 5x4
- společná trasa více okruhů

STAVEBNÍ ÚŘAD:	Litvínov		
INVESTOR:	Město Litvínov, Náměstí Míru 11, 463 01 Litvínov		
ZODPOVĚDNÝ PROJEKTANT:	Ing. Ota Vettermann, ČKAIT 0402018		
PROJEKTANT:	Tomáš Richter		
KONTROLOVAL:	Ing. Ota Vettermann		
NÁZEV AKCE:	MÍSTO	Litvínov	
REVITALIZACE PENZIONU PRO SENIORY V LITVÍNOVĚ na p.č. 261/3, k.ú. Horní Litvínov	FORMÁT	2x A4	
	DATUM	10/2013	
	ÚČEL	DSP	
	Č. ZAKÁZKY	13 066	
ČÁST PD:	MĚŘÍTKO:	ČÍSLO	
D1.4 g - ZAŘÍZENÍ SILNOPROUDÉ ELEKTROTECHNIKY	1:50	VÝKR.	PARÉ
VÝKRES:			
ZÁSUVKOVÉ OKRUHY VE 3.NP		5	



LEGENDA:

- S01 – jednopólový spínač, 10A/230V, IP20
- S03 – střídací přepínač, 10A/230V, IP20
- S04 – sériový spínač, 10A/230V, IP20
- S05 – sériový spínač, 10A/230V, IP44
- S06 – křížový přepínač, 10A/230V, IP20
- A – zářivkové přisazené svítidlo, 4x18W, bílá mřížka, 230V, IP20
- D – interiérové stropní svítidlo, 230V, IP20
- E – koupelnové stropní svítidlo, 230V, IP44
- F – koupelnové nástěnné svítidlo, 230V, IP44
- G – zářivkové svítidlo pod kuchyňskou linku, 230V, IP20
- V1 – odtahový ventilátor, 230V, IP45 s nastavitelným doběhem
- V2 – digestoř, 230V
- RB5 – bytová rozvodnice, 24mod., IP20

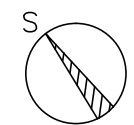
ZNAČENÍ SVĚTELNÝCH OKRUHŮ

- A — typ svítidla dle legendy
- 2.3.RB5 — označení příslušného rozváděče
- pořadí spínače (svítidla) ve světelném okruhu
- číslo světelného okruhu

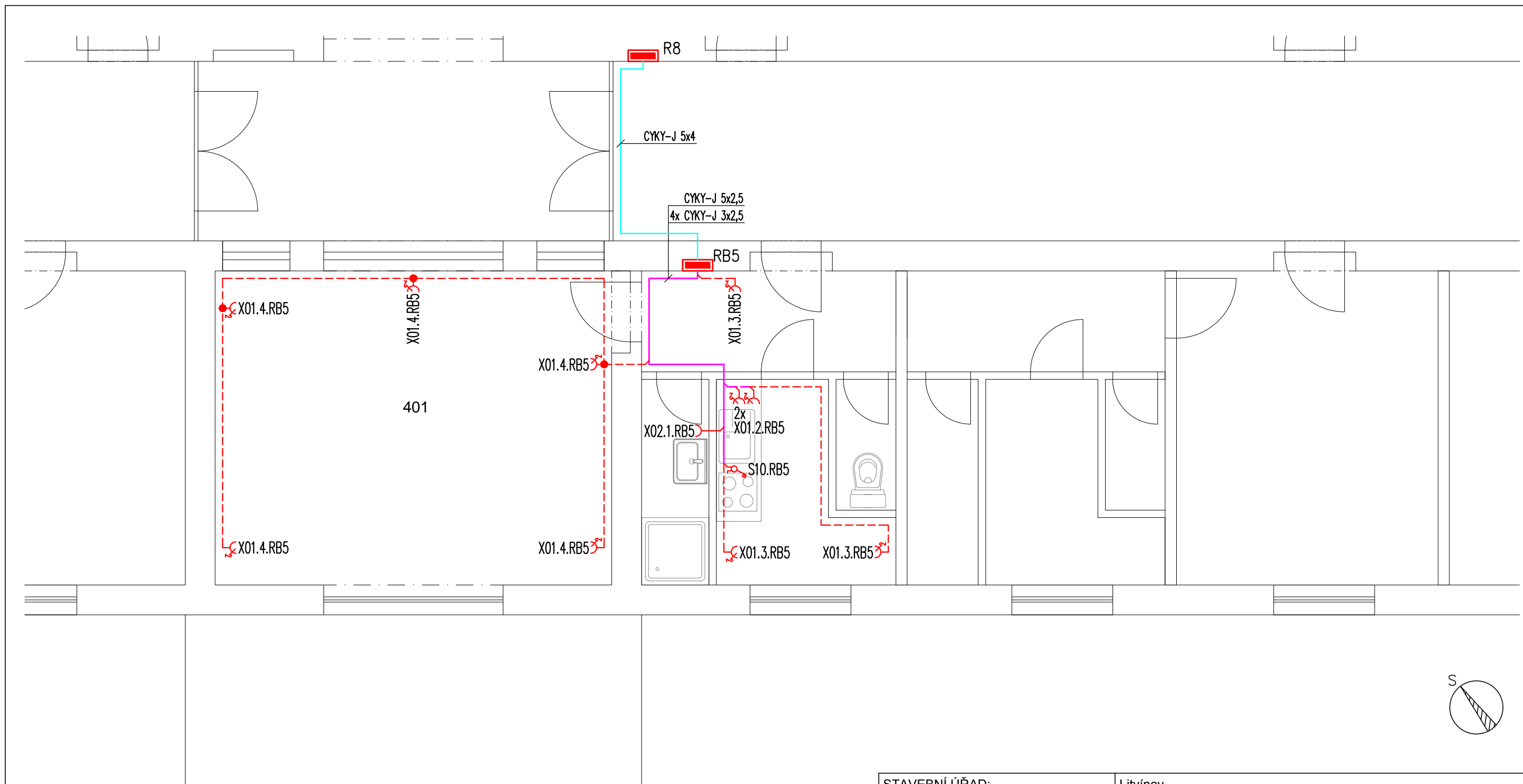
— světelné okruhy
 CYKY-J 3x1,5; CYKY-O 2x1,5; CYKY-O 3x1,5

— společná trasa více okruhů

Ochrana před nebezpečným dotykem:
 Samočinným odpojením od zdroje
 Použitím proudového chrániče v síti TN
 Pospojováním a doplňkovým pospojováním.
 Proudová soustava 3NPE AC 400V, 50Hz, TN-S



STAVEBNÍ ÚŘAD:	Litvínov		
INVESTOR:	Město Litvínov, Náměstí Míru 11, 463 01 Litvínov		
ZODPOVĚDNÝ PROJEKTANT:	Ing. Ota Vettermann, ČKAIT 0402018		
PROJEKTANT:	Tomáš Richter		
KONTRLOVAL:	Ing. Ota Vettermann		
NÁZEV AKCE:	MÍSTO	Litvínov	
REVITALIZACE PENZIONU PRO SENIORY V LITVÍNOVĚ na p.č. 261/3, k.ú. Horní Litvínov	FORMÁT	2x A4	
	DATUM	10/2013	
	ÚČEL	DSP	
	Č. ZAKÁZKY	13 066	
ČÁST PD:	MĚŘITKO:	ČÍSLO	
D1.4 g - ZAŘÍZENÍ SILNOPROUDÉ ELEKTROTECHNIKY	1:50	VÝKR.	PARÉ
VÝKRES:		6	
SVĚTELNÉ OKRUHY VE 4.NP			



LEGENDA:

- X01 - dvojnásobná zásuvka 16A/230V, IP20
- X02 - zásuvka 16A/230V, IP44
- S10 - trojpólový spínač s doutnavkou 16A/400V, IP20
- RB5 - bytová rozvodnice, 24mod., IP20

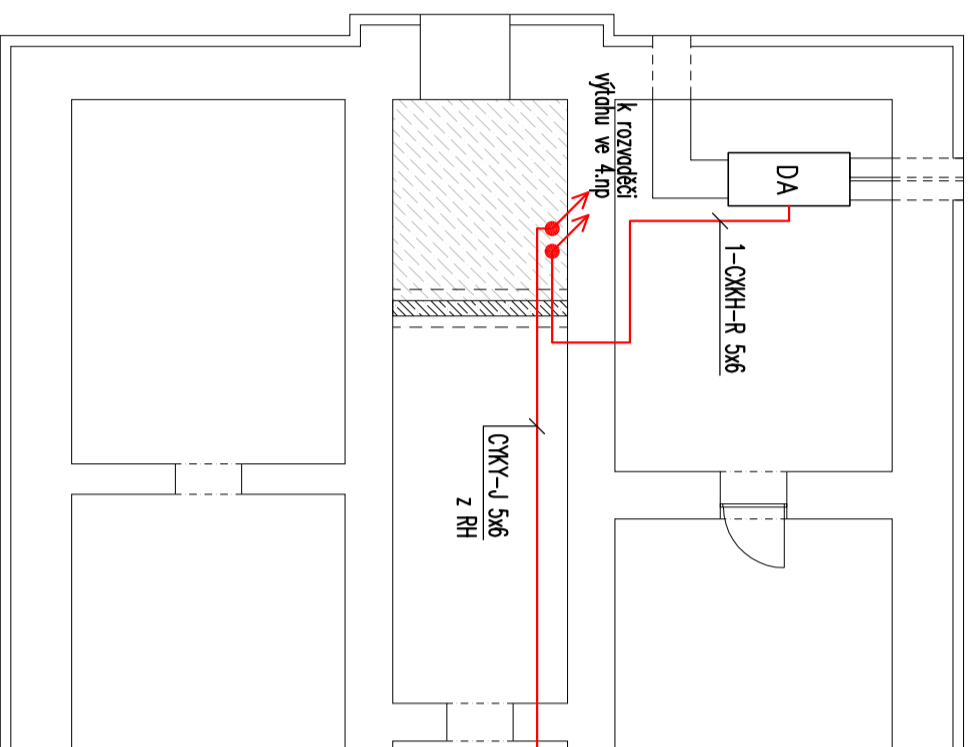
ZNAČENÍ ZÁSUVKOVÝCH OKRUHŮ

- X02.3.RB5 --- označení příslušného rozváděče
- číslo zásuvkového okruhu
- typ zásuvky dle legendy

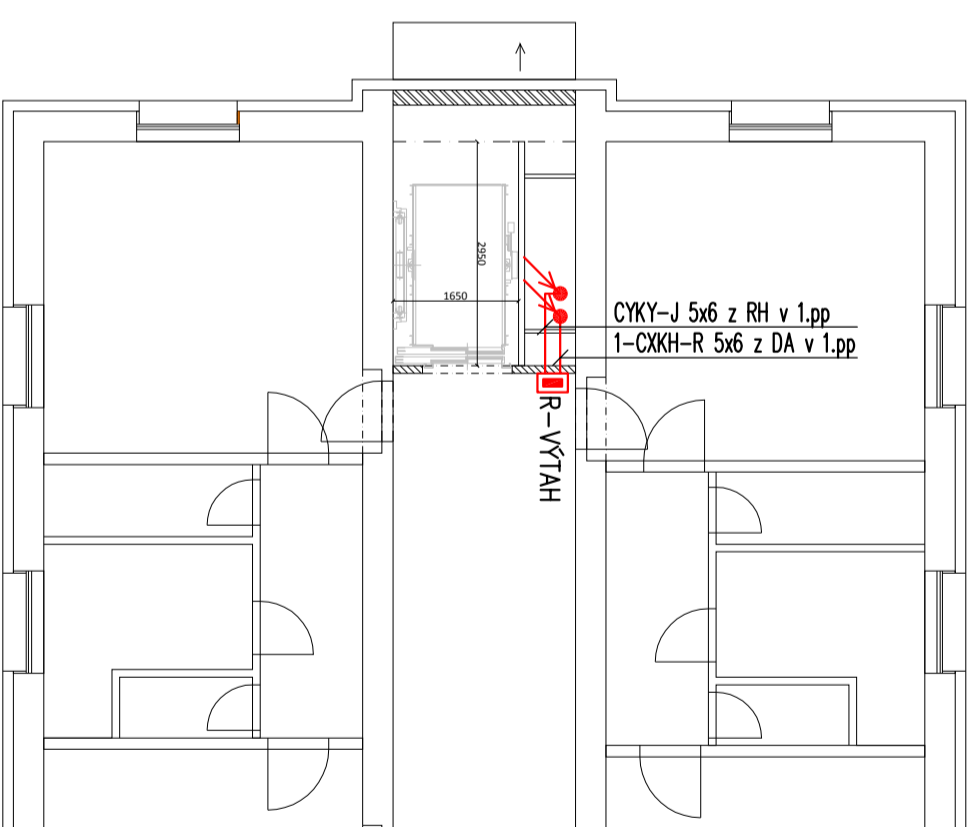
- zásuvkové okruhy - CYKY-J 3x2,5
- napájení el. sporáku - CYKY-J 5x2,5
- napájení rozvodnice RB5 - CYKY-J 5x4
- společná trasa více okruhů

STAVEBNÍ ÚŘAD:		Litvínov	
INVESTOR:		Město Litvínov, Náměstí Míru 11, 463 01 Litvínov	
ZODPOVĚDNÝ PROJEKTANT:		Ing. Ota Vettermann, ČKAIT 0402018	
PROJEKTANT:		Tomáš Richter	
KONTROLOVAL:		Ing. Ota Vettermann	
NÁZEV AKCE: REVITALIZACE PENZIONU PRO SENIORY V LITVÍNOVĚ na p.č. 261/3, k.ú. Horní Litvínov		MÍSTO	Litvínov
		FORMÁT	2x A4
ČÁST PD: D1.4 g - ZAŘÍZENÍ SILNOPROUDÉ ELEKTROTECHNIKY		DATUM	10/2013
		ÚČEL	DSP
VÝKRES: ZÁSUVKOVÉ OKRUHY VE 4.NP		Č. ZAKÁZKY	13 066
		MĚŘÍTKO:	ČÍSLO
		1:50	VÝKR. 7
			PARÉ

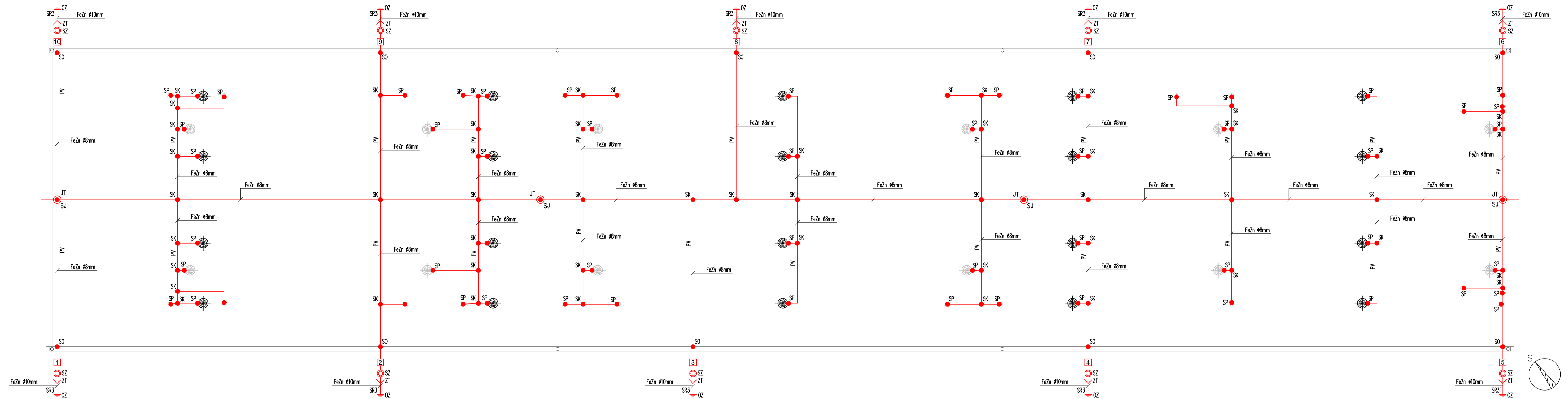
1.PP



4.NP



STAVEBNÍ ÚŘAD:	Litvínov
INVESTOR:	Město Litvínov, Náměstí Míru 11, 463 01 Litvínov
ZODPOVĚDNÝ PROJEKTANT:	Ing. Ota Vettermann, ČKAIT 0402018
PROJEKTANT:	Tomáš Richter
KONTROLOVAL:	Ing. Ota Vettermann
NÁZEV AKCE:	REVITALIZACE PENZIONU PRO SENIORY V LITVÍNOVĚ na p.č. 261/3, k.ú. Horní Litvínov
ČÁST PD:	D1.4 g - ZAŘÍZENÍ SILNOPROUDÉ ELEKTROTECHNIKY
VÝKRES:	NAPÁJENÍ VÝTAHU
MÍSTO	Litvínov
FORMÁT	2x A4
DATUM	10/2013
ÚČEL	DSP
Č. ZAKÁZKY	13 066
MĚŘÍTKO:	ČÍSLO
1:100	VÝKR. PARÉ
8	

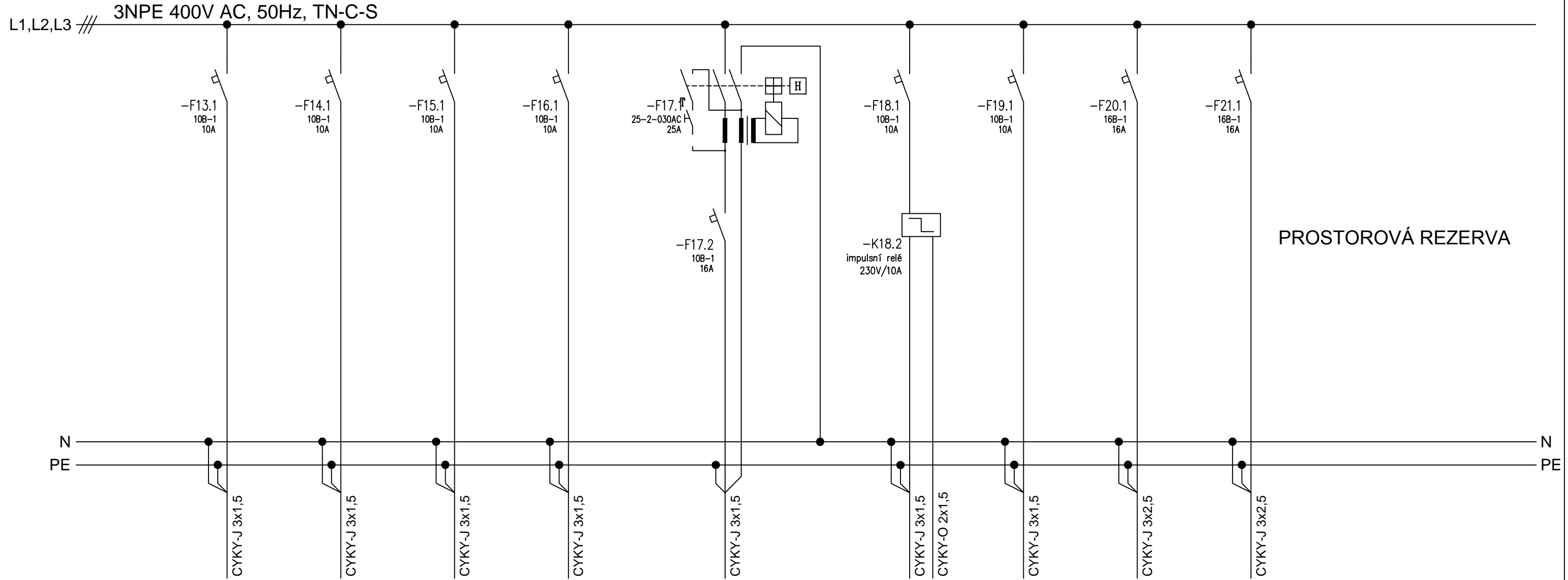


LEGENDA:

- OZ - stávající obvodový zemnič
- ZT - zaváděcí trubka
- SZ - svorka zkušební
- SO - svorka okapová
- SR3 - svorka páska - drát
- SK - svorka křížová
- JT - jímací tyč výška 2m
- PV - podpěra vedení
- 2 - označení svodu

STAVEBNÍ ÚŘAD:	Litvínov		
INVESTOR:	Město Litvínov, Náměstí Míru 11, 463 01 Litvínov		
ZODPOVĚDNÝ PROJEKTANT:	Ing. Ota Vettermann, ČKAIT 0402018		
PROJEKTANT:	Tomáš Richter		
KONTROLOVAL:	Ing. Ota Vettermann		
NÁZEV AKCE:	MÍSTO	Litvínov	
REVITALIZACE PENZIONU PRO SENIORY V LITVÍNOVĚ na p.č. 261/3, k.ú. Horní Litvínov	FORMÁT	4x A4	
	DATUM	10/2013	
	ÚČEL	DSP	
ČÁST PD: D1.4 g - ZAŘÍZENÍ SILNOPROUDÉ ELEKTROTECHNIKY	Č. ZAKÁZKY	13 066	
	MĚŘITKO:	ČÍSLO	
VÝKRES: VNĚJŠÍ OCHRANA PŘED BLESKEM	1:100	VÝKR.	PARÉ
		8	

Rozvaděč	R1							
Vývod	13	14	15	16	17	18	19	20
Ovl. obvod	-	-	-	-	-	-	-	-

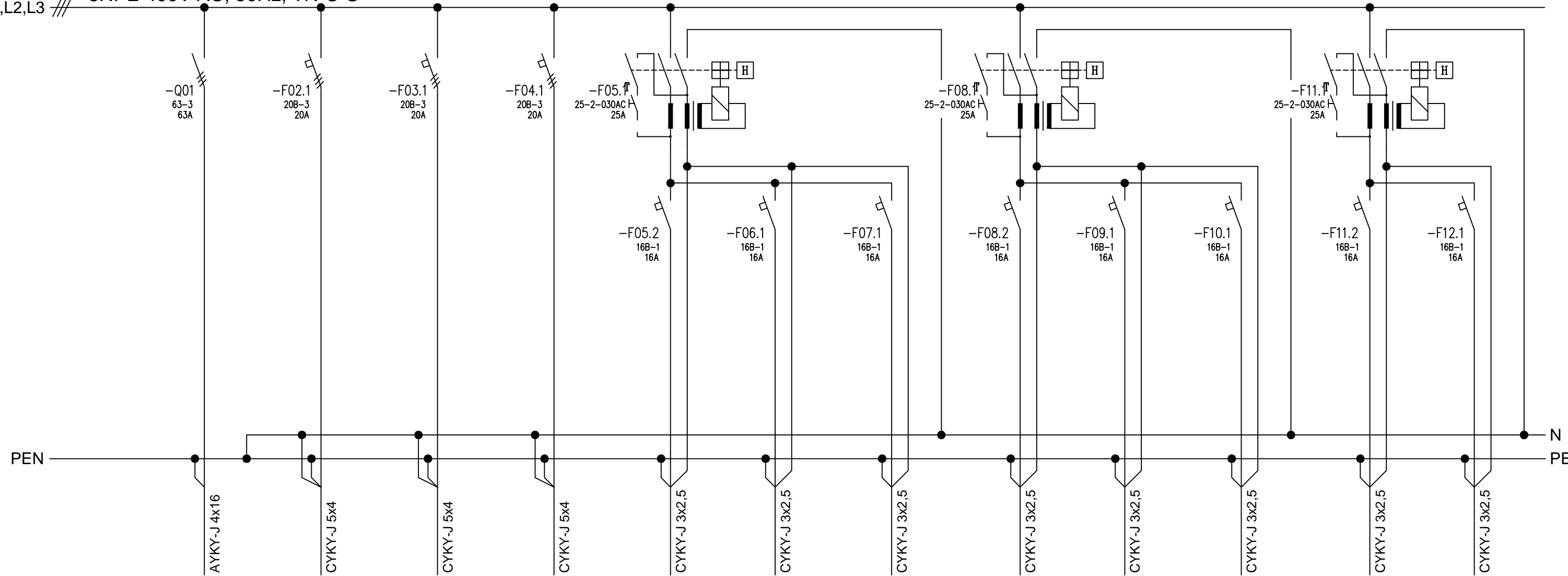


NÁZEV VÝVODU	Světelný okruh č.1 102, 103	Světelný okruh č.2 104	Světelný okruh č.3 105	Světelný okruh č.4 108, 109	Světelný okruh č.5 116 - 120	Světelný okruh č.6 101	Nouzové osvětlení	Ústředna EPS	Router internet	
--------------	--------------------------------	---------------------------	---------------------------	--------------------------------	---------------------------------	---------------------------	-------------------	--------------	-----------------	--

STAVEBNÍ ÚŘAD:	Litvínov		
INVESTOR:	Město Litvínov, Náměstí Míru 11, 463 01 Litvínov		
ZODPOVĚDNÝ PROJEKTANT:	Ing. Ota Vettermann, ČKAIT 0402018		
PROJEKTANT:	Tomáš Richter		
KONTROLOVAL:	Ing. Ota Vettermann		
NÁZEV AKCE:	MÍSTO	Litvínov	
REVITALIZACE PENZIONU PRO SENIORY V LITVÍNOVĚ na p.č. 261/3, k.ú. Horní Litvínov	FORMÁT	2x A3	
	DATUM	10/2013	
	ÚČEL	DSP	
ČÁST PD: D1.4 g - ZAŘÍZENÍ SILNOPROUDÉ ELEKTROTECHNIKY	Č. ZAKÁZKY	13 066	
	MĚŘITKO:	ČÍSLO	
VÝKRES: JEDNOPÓLOVÉ SCHÉMA ROZVADĚČE R1	-	VÝKR.	9
		PARÉ	

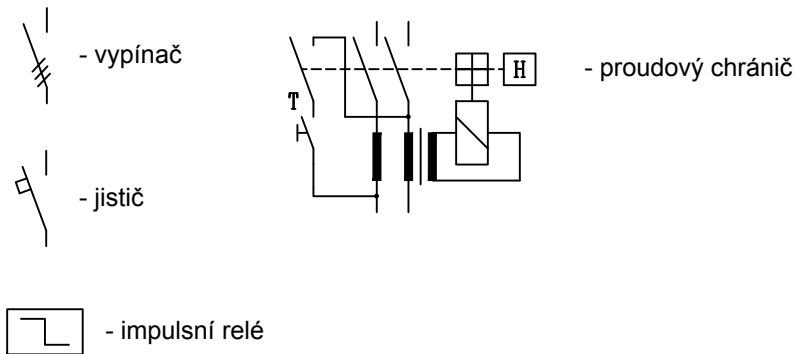
Rozvaděč	R1											
Vývod	1	2	3	4	5	6	7	8	9	10	11	12
Ovl. obvod	-	-	-	-	-	-	-	-	-	-	-	-

L1,L2,L3 // 3NPE 400V AC, 50Hz, TN-C-S



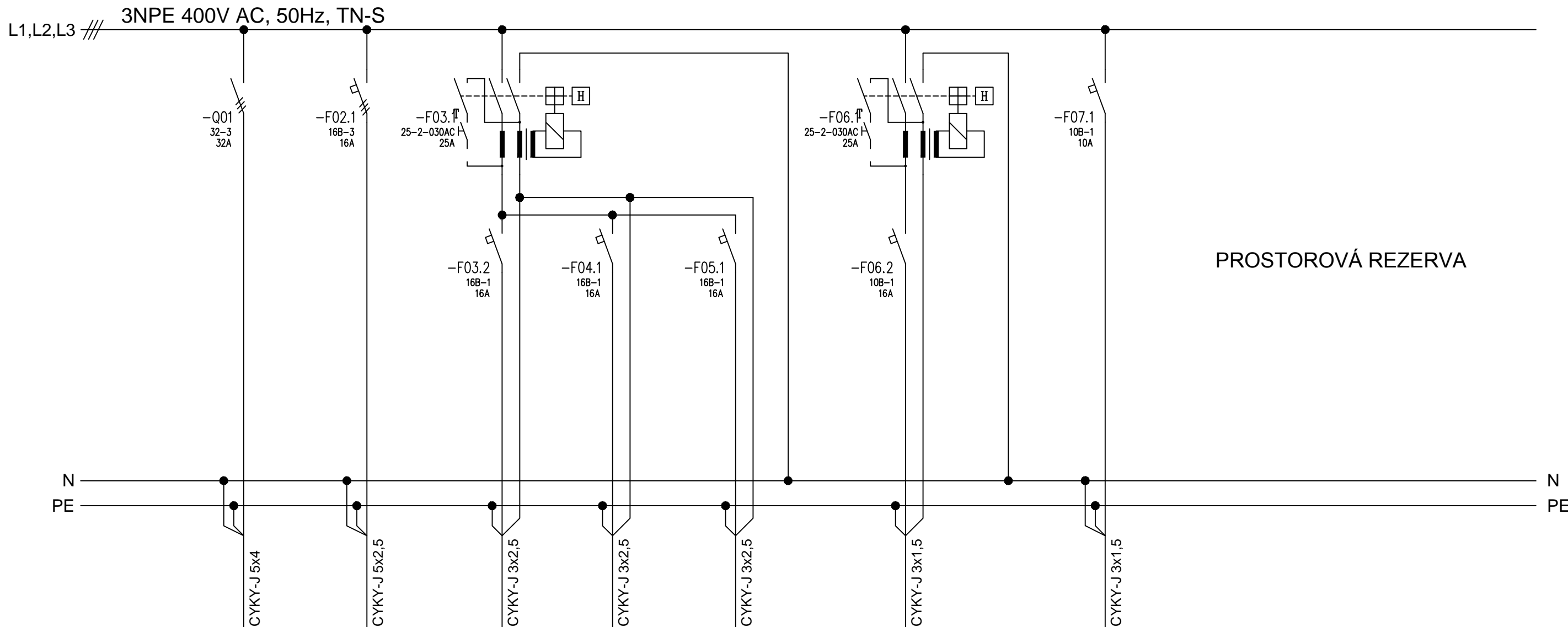
NÁZEV VÝVODU	Stávající přívod z RH	Napájení RB1	Napájení RB2	Napájení RB3	Zásuvkový okruh č.1 101	Zásuvkový okruh č.2 102	Zásuvkový okruh č.3 103	Zásuvkový okruh č.4 103, 104	Zásuvkový okruh č.5 104, 105	Zásuvkový okruh č.6 105,108	Zásuvkový okruh č.7 109	Zásuvkový okruh č.8 116, 117, 120

R1 - rozvodnice 48 mod., IP20



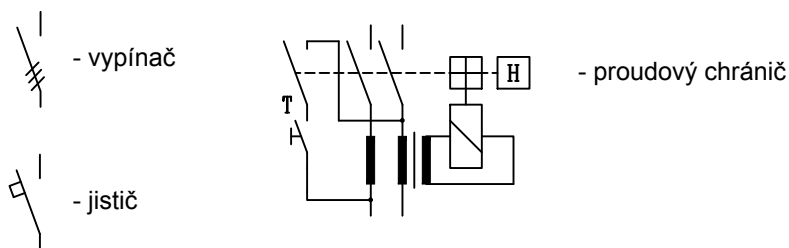
STAVEBNÍ ÚŘAD:	Litvínov		
INVESTOR:	Město Litvínov, Náměstí Míru 11, 463 01 Litvínov		
ZODPOVĚDNÝ PROJEKTANT:	Ing. Ota Vettermann, ČKAIT 0402018		
PROJEKTANT:	Tomáš Richter		
KONTROLOVAL:	Ing. Ota Vettermann		
NÁZEV AKCE:	MÍSTO	Litvínov	
REVITALIZACE PENZIONU PRO SENIORY V LITVÍNOVĚ na p.č. 261/3, k.ú. Horní Litvínov	FORMÁT	2x A3	
	DATUM	10/2013	
	ÚČEL	DSP	
	Č. ZAKÁZKY	13 066	
ČÁST PD:	MĚŘÍTKO:	ČÍSLO	
D1.4 g - ZAŘÍZENÍ SILNOPROUDÉ ELEKTROTECHNIKY		VÝKR.	PARÉ
VÝKRES:			
JEDNOPÓLOVÉ SCHÉMA ROZVADĚČE R1	-	9	

Rozvaděč	RB1						
Vývod	1	2	3	4	5	6	7
Ovl. obvod	-	-	-	-	-	-	-



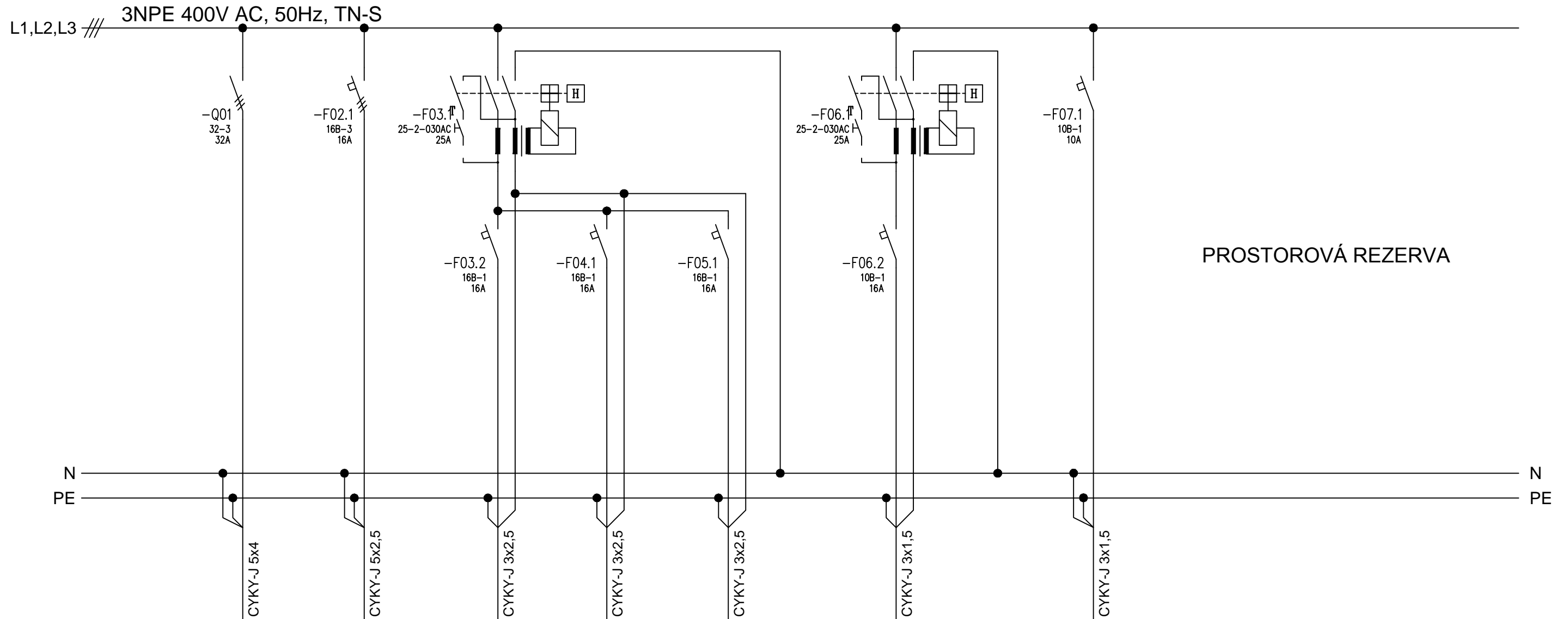
NÁZEV VÝVODU	Přívod z R1	El. sporák 107	Zásuvkový okruh č.1 106	Zásuvkový okruh č.2 107 - linka	Zásuvkový okruh č.3 107	Světelný okruh č.1 106	Světelný okruh č.2 107

RB1 - rozvodnice 24 mod., IP20



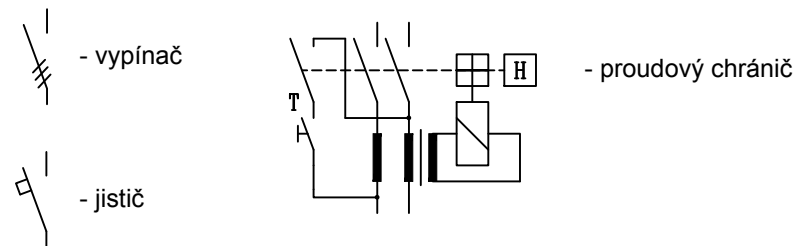
STAVEBNÍ ÚŘAD:	Litvínov	
INVESTOR:	Město Litvínov, Náměstí Míru 11, 463 01 Litvínov	
ZODPOVĚDNÝ PROJEKTANT:	Ing. Ota Vettermann, ČKAIT 0402018	
PROJEKTANT:	Tomáš Richter	
KONTROLOVAL:	Ing. Ota Vettermann	
NÁZEV AKCE:	MÍSTO	Litvínov
REVITALIZACE PENZIONU PRO SENIORY V LITVÍNOVĚ na p.č. 261/3, k.ú. Horní Litvínov	FORMÁT	1x A3
	DATUM	10/2013
ČÁST PD: D1.4 g - ZAŘÍZENÍ SILNOPROUDÉ ELEKTROTECHNIKY	ÚČEL	DSP
	Č. ZAKÁZKY	13 066
VÝKRES: JEDNOPÓLOVÉ SCHÉMA ROZVADĚČE RB1	MĚŘÍTKO:	ČÍSLO
	-	VÝKR. PARÉ
		10

Rozvaděč	RB2						
Vývod	1	2	3	4	5	6	7
Ovl. obvod	-	-	-	-	-	-	-



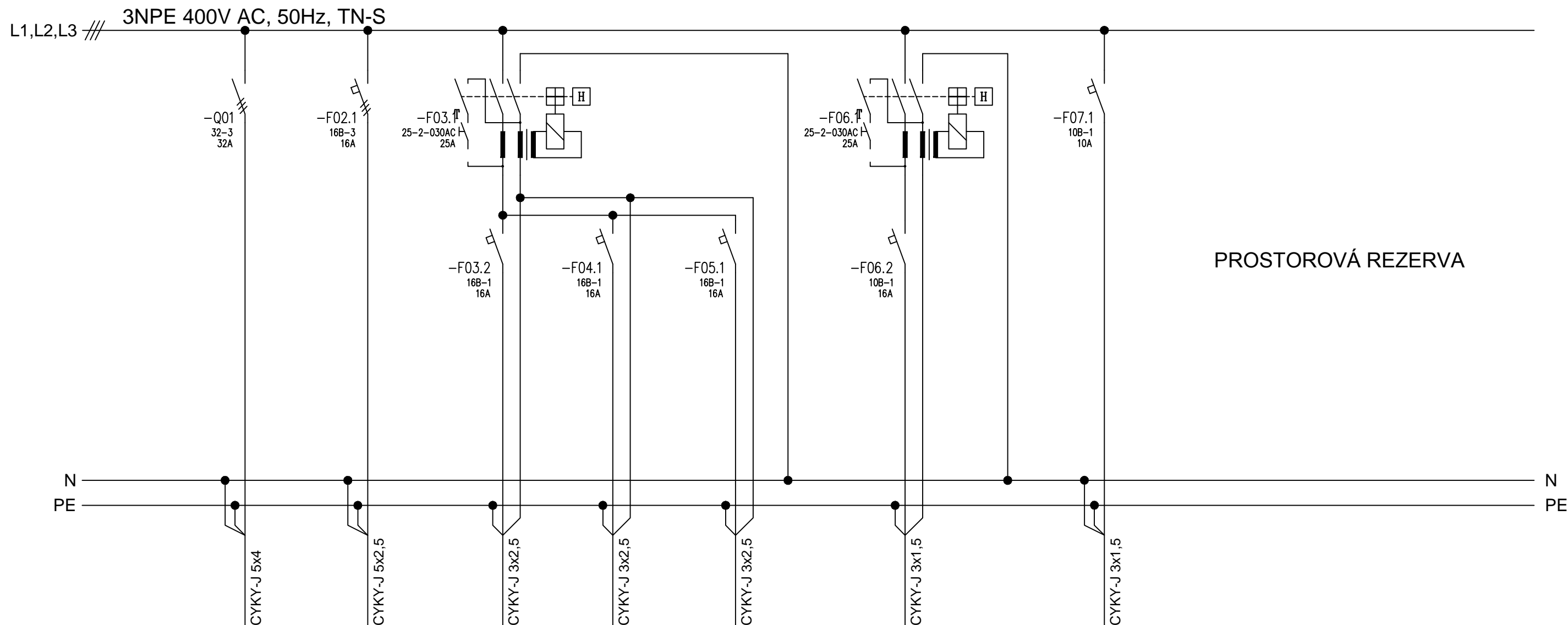
NÁZEV VÝVODU	Přívod z R1	El. sporák 110	Zásuvkový okruh č.1 111	Zásuvkový okruh č.2 110	Zásuvkový okruh č.3 112	Světelný okruh č.1 111	Světelný okruh č.2 110, 112	
--------------	-------------	----------------	-------------------------	-------------------------	-------------------------	------------------------	-----------------------------	--

RB2 - rozvodnice 24 mod., IP20



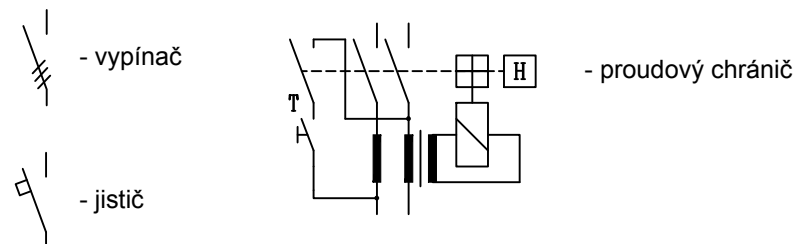
STAVEBNÍ ÚŘAD:	Litvínov		
INVESTOR:	Město Litvínov, náměstí Míru 11, 463 01 Litvínov		
ZODPOVĚDNÝ PROJEKTANT:	Ing. Ota Vettermann, ČKAIT 0402018		
PROJEKTANT:	Tomáš Richter		
KONTROLOVAL:	Ing. Ota Vettermann		
NÁZEV AKCE:	MÍSTO	Litvínov	
REVITALIZACE PENZIONU PRO SENIORY V LITVÍNOVĚ na p.č. 261/3, k.ú. Horní Litvínov	FORMÁT	1x A3	
	DATUM	10/2013	
	ÚČEL	DSP	
ČÁST PD: D1.4 g - ZAŘÍZENÍ SILNOPROUDÉ ELEKTROTECHNIKY	Č. ZAKÁZKY	13 066	
	MĚŘÍTKO:	ČÍSLO	
VÝKRES: JEDNOPÓLOVÉ SCHÉMA ROZVADĚČE RB2		VÝKR.	PARÉ
		-	11

Rozvaděč	RB3						
Vývod	1	2	3	4	5	6	7
Ovl. obvod	-	-	-	-	-	-	-



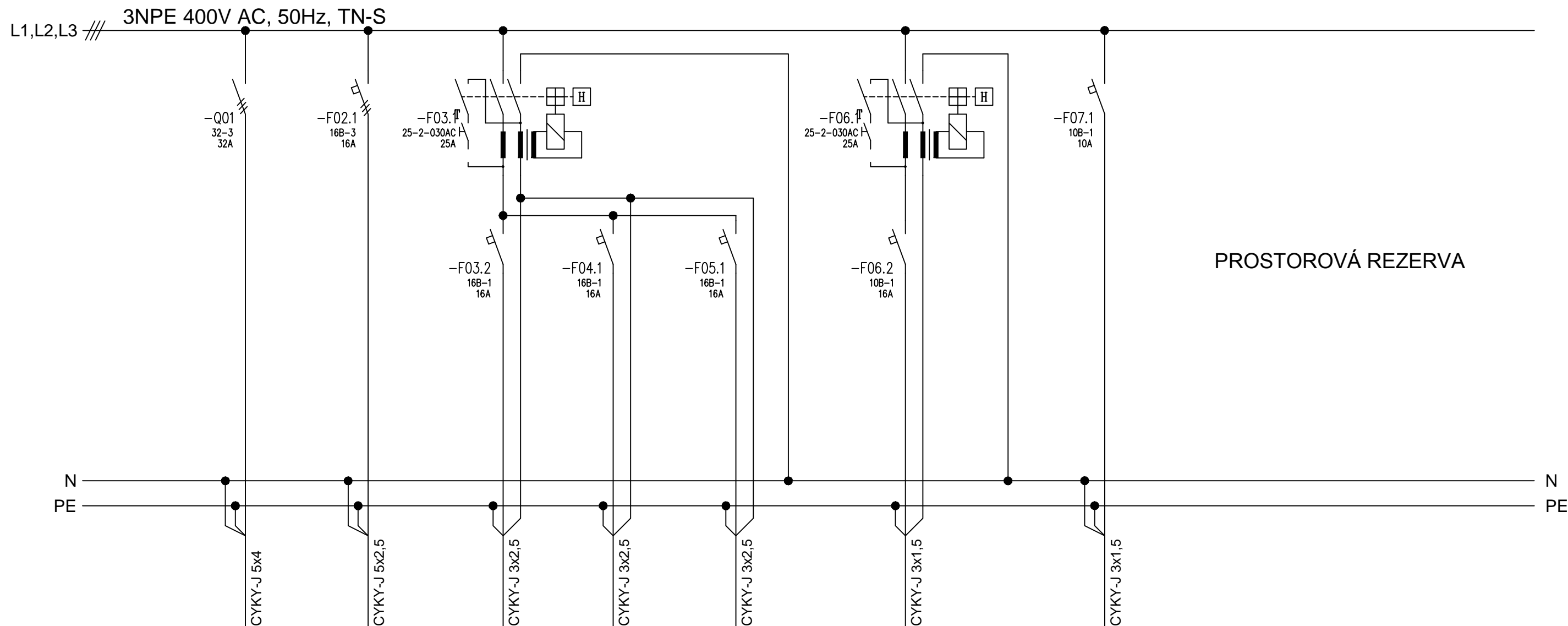
NÁZEV VÝVODU	Přívod z R1	El. sporák 113	Zásuvkový okruh č.1 114	Zásuvkový okruh č.2 113	Zásuvkový okruh č.3 115	Světelný okruh č.1 114	Světelný okruh č.2 113, 115	PROSTOROVÁ REZERVA
--------------	-------------	----------------	-------------------------	-------------------------	-------------------------	------------------------	-----------------------------	--------------------

RB3 - rozvodnice 24 mod., IP20



STAVEBNÍ ÚŘAD:	Litvínov		
INVESTOR:	Město Litvínov, Náměstí Míru 11, 463 01 Litvínov		
ZODPOVĚDNÝ PROJEKTANT:	Ing. Ota Vettermann, ČKAIT 0402018		
PROJEKTANT:	Tomáš Richter		
KONTROLOVAL:	Ing. Ota Vettermann		
NÁZEV AKCE:	MÍSTO	Litvínov	
REVITALIZACE PENZIONU PRO SENIORY V LITVÍNOVĚ na p.č. 261/3, k.ú. Horní Litvínov	FORMÁT	1x A3	
	DATUM	10/2013	
	ÚČEL	DSP	
ČÁST PD: D1.4 g - ZAŘÍZENÍ SILNOPROUDÉ ELEKTROTECHNIKY	Č. ZAKÁZKY	13 066	
	MĚŘITKO:	ČÍSLO	
VÝKRES: JEDNOPÓLOVÉ SCHÉMA ROZVADĚČE RB3	-	VÝKR.	PARÉ
		12	

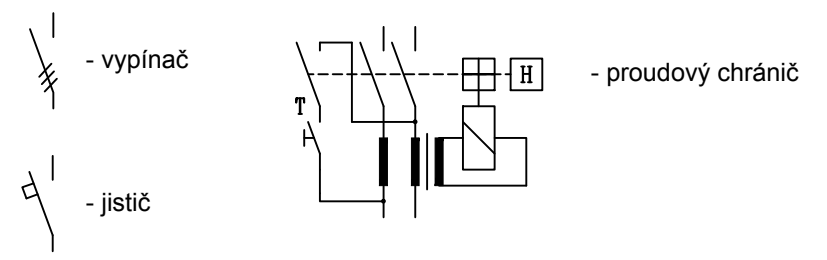
Rozvaděč	RB4						
Vývod	1	2	3	4	5	6	7
Ovl. obvod	-	-	-	-	-	-	-



PROSTOROVÁ REZERVA

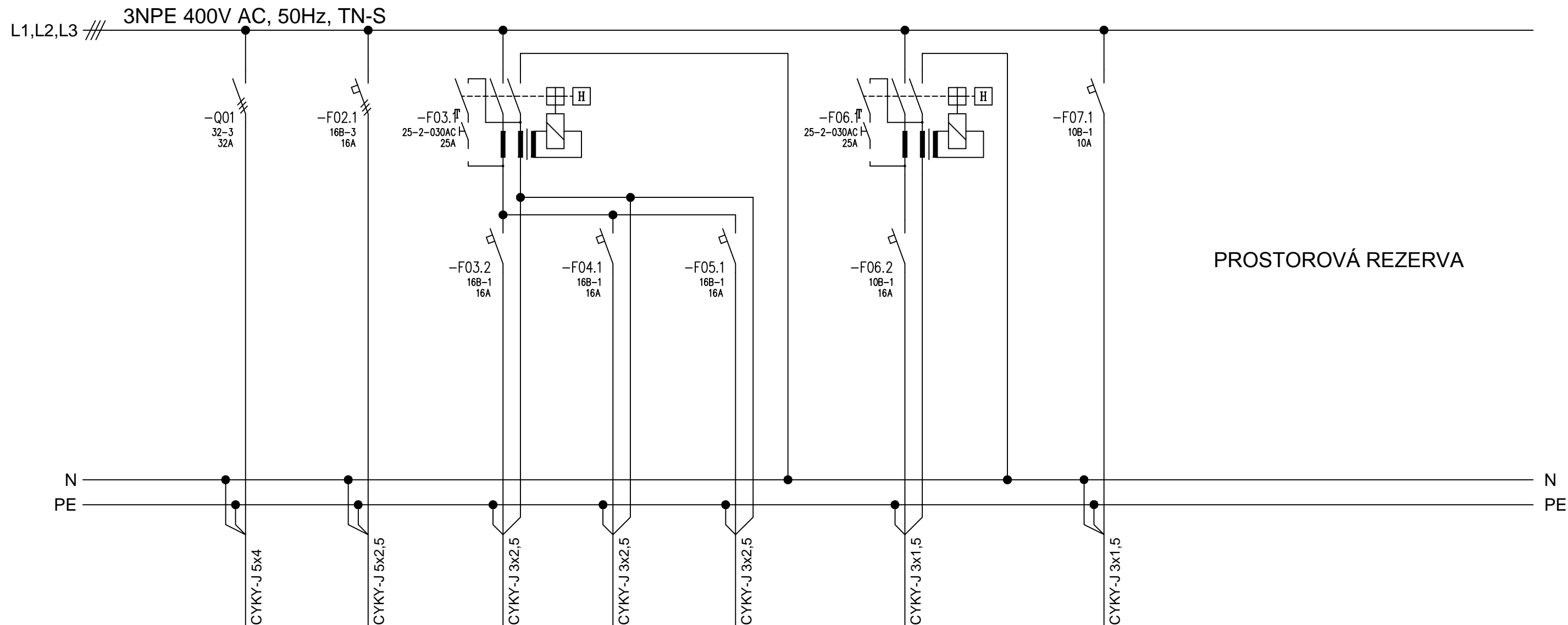
NÁZEV VÝVODU	Přívod z R7	El. sporák kuchyň	Zásuvkový okruh č.1 koupelna	Zásuvkový okruh č.2 kuchyň	Zásuvkový okruh č.3 pokoj	Světelný okruh č.1 koupelna	Světelný okruh č.2 pokoj, chodba, wc, kuchyň	
--------------	-------------	-------------------	------------------------------	----------------------------	---------------------------	-----------------------------	--	--

RB4 - rozvodnice 24 mod., IP20



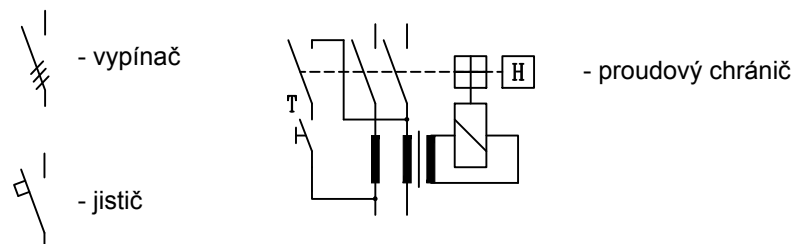
STAVEBNÍ ÚŘAD:	Litvínov	
INVESTOR:	Město Litvínov, Náměstí Míru 11, 463 01 Litvínov	
ZODPOVĚDNÝ PROJEKTANT:	Ing. Ota Vettermann, ČKAIT 0402018	
PROJEKTANT:	Tomáš Richter	
KONTROLOVAL:	Ing. Ota Vettermann	
NÁZEV AKCE:	MÍSTO	Litvínov
REVITALIZACE PENZIONU PRO SENIORY V LITVÍNOVĚ na p.č. 261/3, k.ú. Horní Litvínov	FORMÁT	1x A3
	DATUM	10/2013
ČÁST PD: D1.4 g - ZAŘÍZENÍ SILNOPROUDÉ ELEKTROTECHNIKY	ÚČEL	DSP
	Č. ZAKÁZKY	13 066
VÝKRES: JEDNOPÓLOVÉ SCHÉMA ROZVADĚČE RB4	MĚŘÍTKO:	ČÍSLO
	-	VÝKR. PARÉ
		13

Rozvaděč	RB5						
Vývod	1	2	3	4	5	6	7
Ovl. obvod	-	-	-	-	-	-	-



NÁZEV VÝVODU	Přívod z R8	El. sporák kuchyň	Zásuvkový okruh č.1 koupelna	Zásuvkový okruh č.2 kuchyň	Zásuvkový okruh č.3 pokoj	Světelný okruh č.1 koupelna	Světelný okruh č.2 pokoj, chodba, wc, kuchyň

RB5 - rozvodnice 24 mod., IP20



STAVEBNÍ ÚŘAD:	Litvínov		
INVESTOR:	Město Litvínov, náměstí Míru 11, 463 01 Litvínov		
ZODPOVĚDNÝ PROJEKTANT:	Ing. Ota Vettermann, ČKAIT 0402018		
PROJEKTANT:	Tomáš Richter		
KONTOLOVAL:	Ing. Ota Vettermann		
NÁZEV AKCE:	MÍSTO	Litvínov	
REVITALIZACE PENZIONU PRO SENIORY V LITVÍNOVĚ na p.č. 261/3, k.ú. Horní Litvínov	FORMÁT	1x A3	
	DATUM	10/2013	
	ÚČEL	DSP	
ČÁST PD: D1.4 g - ZAŘÍZENÍ SILNOPROUDÉ ELEKTROTECHNIKY	Č. ZAKÁZKY	13 066	
	MĚŘÍTKO:	ČÍSLO	
VÝKRES: JEDNOPÓLOVÉ SCHÉMA ROZVADĚČE RB4		VÝKR.	PARÉ
		-	14