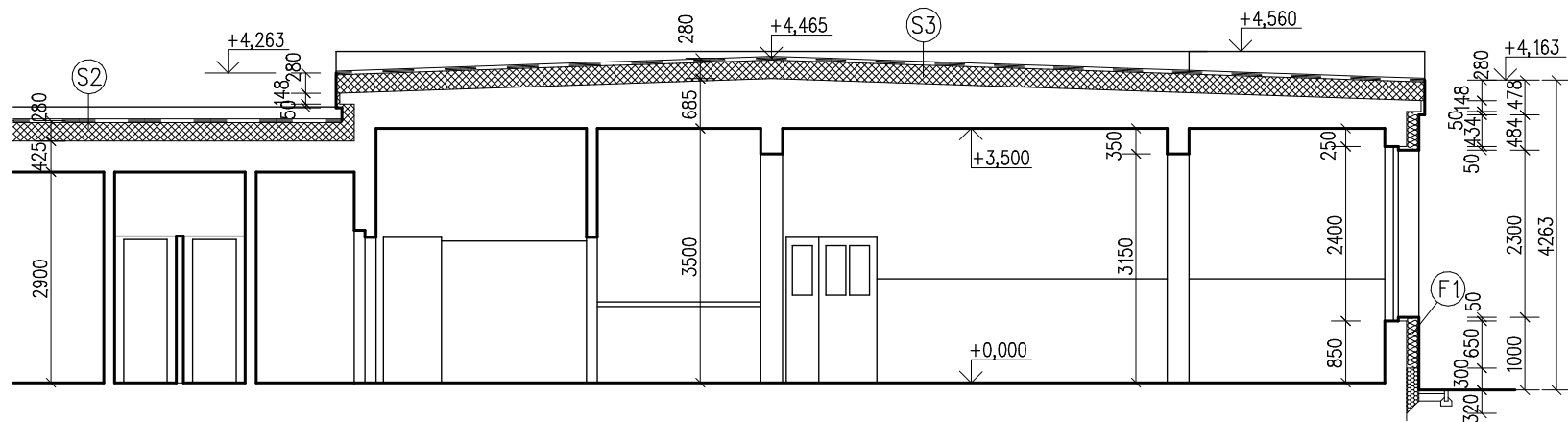
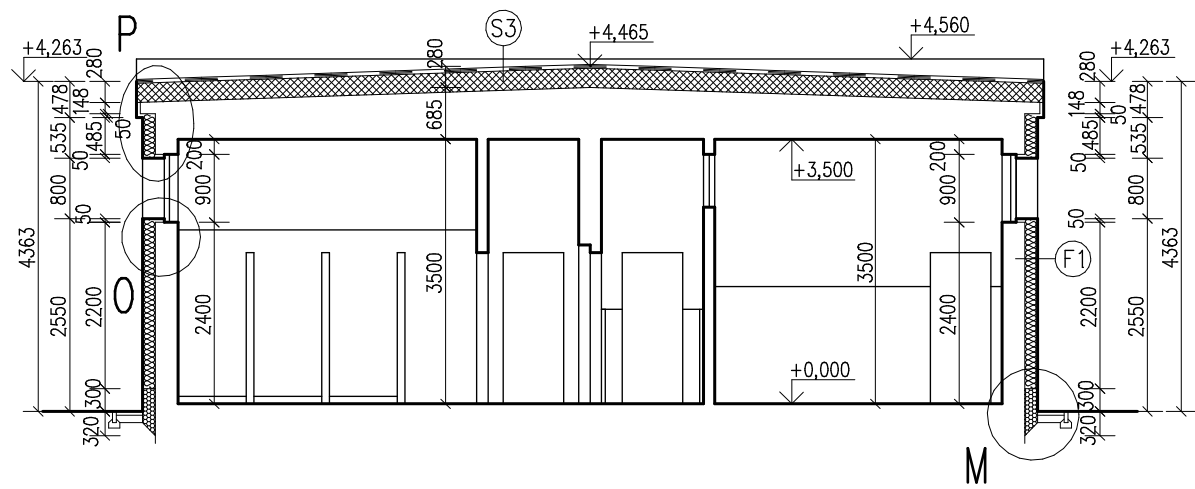


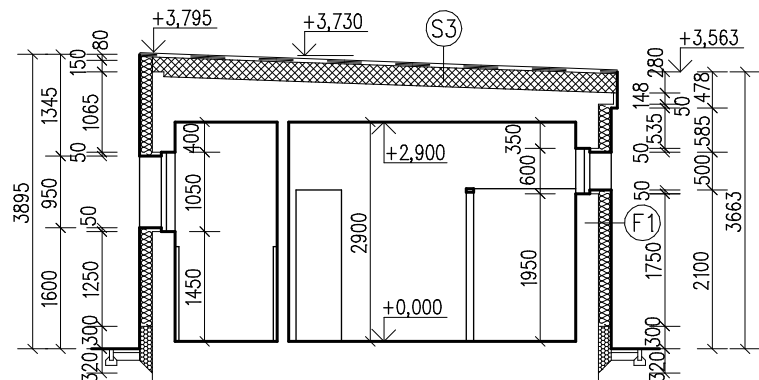
ŘEZ A-A



ŘEZ B-B







ŘEZ C-C



ŘEZ D-D

LEGENDA MATERIÁLŮ

-  STÁVAJÍCÍ KONSTRUKCE
-  KONTAKTNÍ ZATEPLOVACÍ SYSTÉM (ETICS)
S MIN. VLNOU TL. 160mm, LAMBDA=0,038 W/m/K
A VYZTUŽENOU OMÍTKOU
-  KONTAKTNÍ ZATEPLOVACÍ SYSTÉM (ETICS) SOKLU
S EXTRUD. POLYSTYRÉNEM TL. 160mm, LAMBDA=0,038 W/m/K
A VYZTUŽENOU OMÍTKOU
-  ZATEPLENÍ STŘECHY POLYSTYRÉNEM TL. 280mm
A NOVÁ KRYTINA Z PVC FÓLIE

POZNÁMKY A UPOZORNĚNÍ

- MEZI SVISLÝMI ZELENÝMI PRUHY BUDE PROVEDENA V OMÍTCE DRÁŽKA $\delta=10\text{mm}$
- PODĚL FASÁDY (MIMO STÁVAJÍCÍ ZPEVNĚNÉ PLOCHY) BUDE PROVEDEN OKAPNÍ CHODNÍK Z KAČÍRKU, OHRANIČENÝ BETON. OBRUBNÍKEM ($\delta=50$, $v=200$)
- DO VÝŠKY 300mm NAD TERÉNEM BUDE V KONT. ZATEPLOVACÍM SYSTÉMU TEPELNÁ IZOL. Z EXTRUDOVANÉHO POLYSTYR., TL. 160mm
- PRO OSTĚNÍ OKEN A DVEŘÍ BUDE POUŽITA MIN. VLNA, TL. 40mm
- TATO DOKUMENTACE JE DOKUMENTACÍ PRO STAVEBNÍ ŘÍZENÍ A PROVÁDĚNÍ STAVBY VE SMYSLU PLATNÝCH PŘEDPISŮ A NOREM A NENAHRADZUJE REALIZAČNÍ DOKUMENTACI STAVBY (DÍLENSKOU A VÝROBNÍ), JEJÍŽ VYHOTOVENÍ JE POVINNOSTÍ DODAVATELE!

ODPOVĚDNÝ PROJEKTANT	ING. ARCH. TOMÁŠ ADÁMEK		
HLAVNÍ INŽENÝR PROJEKTU	ING. ARCH. TOMÁŠ ADÁMEK		
ARCHITEKTONICKÉ ŘEŠENÍ	ING. ARCH. TOMÁŠ ADÁMEK		
AUTORIZOVÁNO	ING. ARCH. TOMÁŠ ADÁMEK		
NÁVRH, VYPRACOVÁNÍ	ING. ARCH. TOMÁŠ ADÁMEK		
SPORTOVNÍ HALA LITVÍNOV, U KOLDOMU č.p. 2049 STAVEBNÍ ÚPRAVY – ZATEPLENÍ			INVESTOR SPORTaS s.r.o.
ARCHITEKTONICKÉ A STAVEBNĚ TECHNICKÉ ŘEŠENÍ			ČÍSLO SMLOUVY 6/2013/MO
ŠATNY – ŘEZY A-A, B-B, C-C, D-D			FORMÁT A4 2
			DATUM 07/2013
			ÚČEL PROVÁDĚNÍ STAVBY
			MĚŘÍTKO 1: 100
			ČÍSLO VÝKRESU D.1.1.4