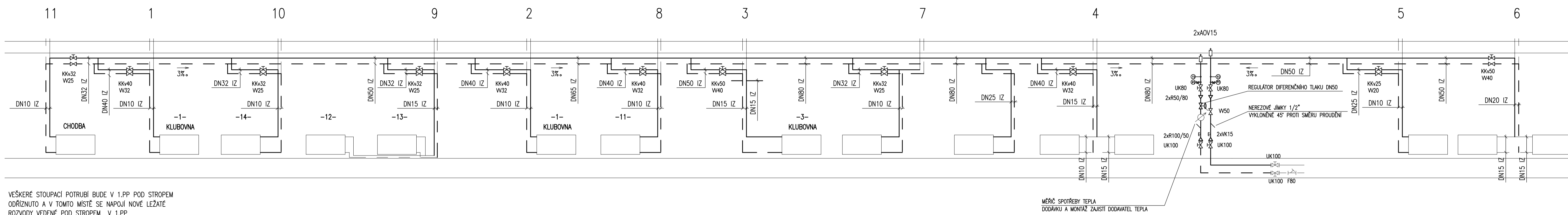


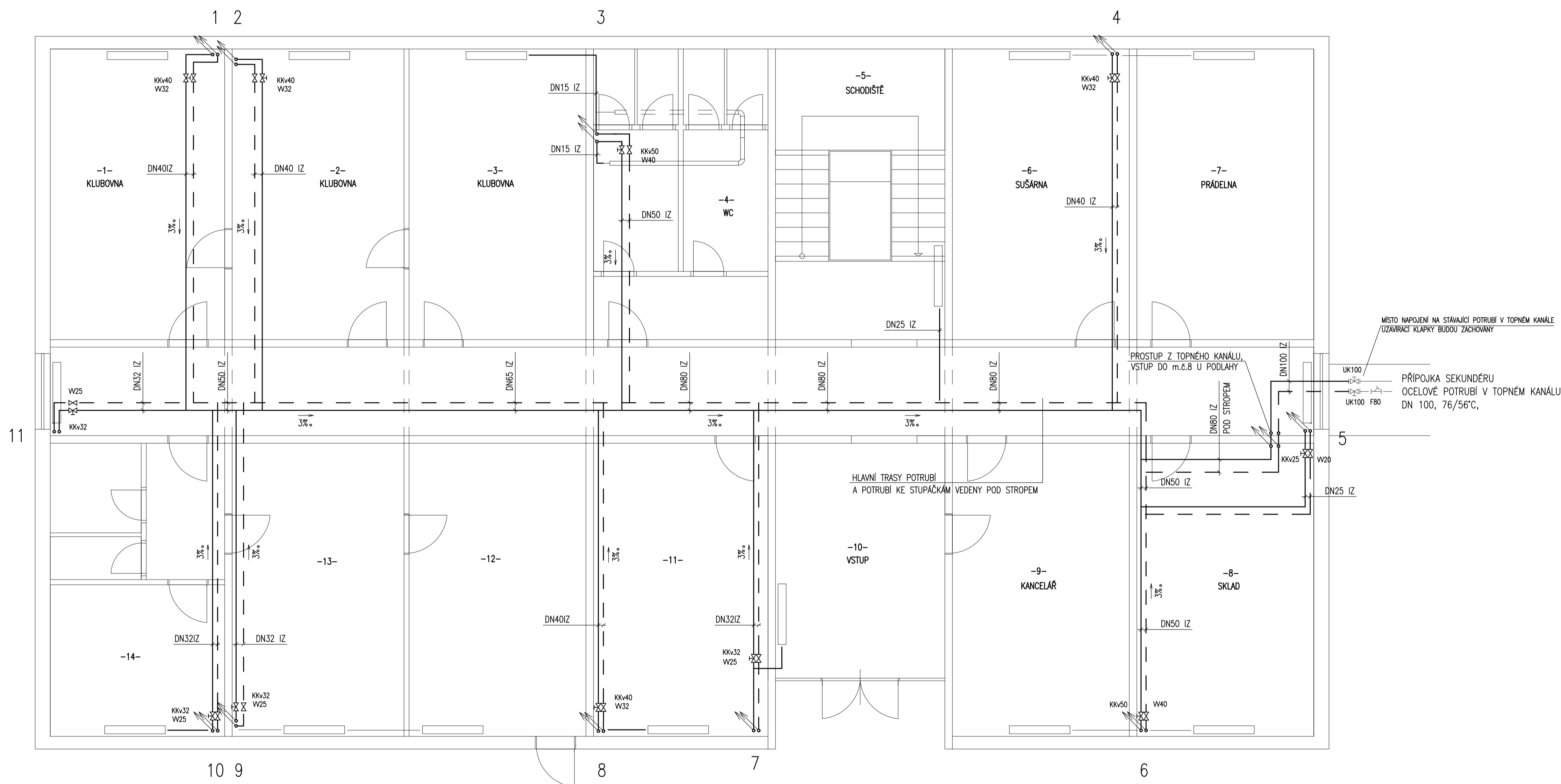
ROZVINUTÉ SCHÉMA



VEŠKERÉ STOUPACÍ POTRUBÍ BUDE V 1.PP POD STROPEM ODŘÍZNUTO A V TOMTO MÍSTĚ SE NAPOJÍ NOVÉ LEŽATÉ ROZVODY VEDENÉ POD STROPEM V 1.PP

MĚŘÍČ SPOTŘEBY TEPLA DODÁVKU A MONTÁŽ ZAJISTÍ DODAVATEL TEPLA

PŮDORYS 1.PP



LEGENDA

NOVÉ POTRUBÍ BUDE PROVEDENO Z TRUB OCELOVÝCH. HLAVNÍ TRASA POTRUBÍ A POTRUBÍ KE STÁVAJÍCÍM STUPAČKÁM BUDE VEDENA POD STROPEM V 1.PP. VEŠKERÉ NOVÉ ROZVODY BUDOU TEPELNĚ IZOLOVÁNY IZOLAČNÍMI POUZDRY Z MINERÁLNÍ VATY OPATŘENÉ HLINÍKOVOU FOLIÍ. MÍSTO NAPOJENÍ NA STÁVAJÍCÍ ROZVODY JE ZAKRESLENO VE VÝKRESE. STÁVAJÍCÍ POTRUBÍ JE VE VÝKRESE ZAKRESLENO SLABĚ.

- UK UZÁVÍRACÍ KLAPKA MEZIPŘÍRUBOVÁ
- KKV UZÁVÍRACÍ KULOVÝ KOHOUT S VYPOUŠTĚNÍM
- VK VYPOUŠTĚČÍ KOHOUT
- F FILTR
- W VYVAŽOVACÍ VENTIL
- AOV AUTOMATICKÝ ODVZDUŠŇOVACÍ VENTIL

STÁVAJÍCÍ POTRUBÍ A ZAŘÍZENÍ JE VE VÝKRESE ZAKRESLENO SLABĚ

- TOPNÁ VODA – PŘÍVOD
- - - - - TOPNÁ VODA – ZPĚTNÁ



Rev. č.	Poznámka	Datum	Podpis	Kontrola																													
<table border="0" style="width: 100%;"> <tr> <td>Vypracoval: ING. HÁBOVÁ</td> <td>Hlavní projektant: NCI.CZ s.r.o.</td> <td>Kontrola: ZDENĚK HÁBA</td> <td colspan="2" rowspan="2"> <b>NCI.CZ ENGINEERING</b>                      Vzduchotechnika * Vytápění * Klimatizace                 </td> </tr> <tr> <td>Kraj: Ústecký</td> <td>Obec: Litvínov</td> <td>Investor: Krušnohorská poliklinika s.r.o.</td> <td>Objednatel: Krušnohorská poliklinika s.r.o.</td> </tr> <tr> <td colspan="3">Akce: Oprava, výměna ležatého rozvodu ÚT v objektu Penzionu U Bílého sloupu</td> <td colspan="2">                     NCI.CZ ENGINEERING s.r.o.                      IČ:286 83 218 * DIČ:CZ286 83 218                      GORŘEH0 1013 * 436 01 Litvínov                      Zaps. OR:KS Ústí n. L. * odd. C * voňka č. 28738                      Tel. + Fax: 476 701 206 *                      e-mail:nci@nci.cz * http://www.nci.cz                 </td> </tr> <tr> <td colspan="2">Část projektu: Vytápění</td> <td>Měřítko: 1:50</td> <td colspan="2">Datum: DUBEN 2020</td> </tr> <tr> <td colspan="2">Stupeň projektu: Dokumentace pro provedení stavby</td> <td colspan="2">Formát: Zakázkové číslo:</td> <td>A1 20-006-15ONCI</td> </tr> <tr> <td colspan="2">Název výkresu: PŮDORYS 1.NP, ROZVINUTÉ SCHÉMA</td> <td colspan="2">Číslo výkresu: D.1.4.2.03</td> <td></td> </tr> </table>					Vypracoval: ING. HÁBOVÁ	Hlavní projektant: NCI.CZ s.r.o.	Kontrola: ZDENĚK HÁBA	<b>NCI.CZ ENGINEERING</b> Vzduchotechnika * Vytápění * Klimatizace		Kraj: Ústecký	Obec: Litvínov	Investor: Krušnohorská poliklinika s.r.o.	Objednatel: Krušnohorská poliklinika s.r.o.	Akce: Oprava, výměna ležatého rozvodu ÚT v objektu Penzionu U Bílého sloupu			NCI.CZ ENGINEERING s.r.o. IČ:286 83 218 * DIČ:CZ286 83 218 GORŘEH0 1013 * 436 01 Litvínov Zaps. OR:KS Ústí n. L. * odd. C * voňka č. 28738 Tel. + Fax: 476 701 206 * e-mail:nci@nci.cz * http://www.nci.cz		Část projektu: Vytápění		Měřítko: 1:50	Datum: DUBEN 2020		Stupeň projektu: Dokumentace pro provedení stavby		Formát: Zakázkové číslo:		A1 20-006-15ONCI	Název výkresu: PŮDORYS 1.NP, ROZVINUTÉ SCHÉMA		Číslo výkresu: D.1.4.2.03		
Vypracoval: ING. HÁBOVÁ	Hlavní projektant: NCI.CZ s.r.o.	Kontrola: ZDENĚK HÁBA	<b>NCI.CZ ENGINEERING</b> Vzduchotechnika * Vytápění * Klimatizace																														
Kraj: Ústecký	Obec: Litvínov	Investor: Krušnohorská poliklinika s.r.o.			Objednatel: Krušnohorská poliklinika s.r.o.																												
Akce: Oprava, výměna ležatého rozvodu ÚT v objektu Penzionu U Bílého sloupu			NCI.CZ ENGINEERING s.r.o. IČ:286 83 218 * DIČ:CZ286 83 218 GORŘEH0 1013 * 436 01 Litvínov Zaps. OR:KS Ústí n. L. * odd. C * voňka č. 28738 Tel. + Fax: 476 701 206 * e-mail:nci@nci.cz * http://www.nci.cz																														
Část projektu: Vytápění		Měřítko: 1:50	Datum: DUBEN 2020																														
Stupeň projektu: Dokumentace pro provedení stavby		Formát: Zakázkové číslo:		A1 20-006-15ONCI																													
Název výkresu: PŮDORYS 1.NP, ROZVINUTÉ SCHÉMA		Číslo výkresu: D.1.4.2.03																															