

Paré:

Změna: (ve formátu číslo, datum, popis)

01

Název stavby:

REVITALIZACE PENZIONU PRO  
SENIORY V LITVÍNOVĚ  
na p.č. 261/3, k.ú. Horní Litvínov

Zodpovědný projektant: Ing. Ota VETTERMANN

Projektant: Jiří ADAMEČKO

Autorizace: Česká komora autorizovaných inženýrů a techniků činných ve výstavbě

Obor: Pozemní stavby a konstrukce - číslo autorizace: 04.02.018

Profese: POZEMNÍ STAVBA

Číslo zakázky: 13 066

Datum: 10/2013

Stupeň projektové dokumentace: DPS

Investor: MĚSTO LITVÍNOV  
náměstí Míru 11  
436 01  
Litvínov

Objekt: Kódováno v: mm

Měřítko: 1:100

Formát: 2x44

Název výkresu: Číslo výkresu: 08

SVISLÝ ŘEZ A-A'

ZATEPLENÍ - NAVRHOVANÝ STAV

08

S10 SKLADBA PODLAHY NA PODESTÁCH - NAVRHOVANÝ STAV

DLAŽBA KERAMICKÁ	8 mm
LEPIDLO POD DLAŽBU	10 mm
BETONOVÁ MAZANINA VYZTUŽENÁ (B 20, KARI SÍŤ 6/150/150)	100 mm
STROPNÍ KONSTRUKCE (ŽB NOSNÍKY I + ŠKVÁROBETONOVÉ TVÁRNICE)	250 mm
cca 370 mm	

S9 SKLADBA STŘEŠNÍHO PLAŠTĚ - NAVRHOVANÝ STAV

HYDROIZOLAČNÍ VRSTVA - SBS MODIFIKOVANÝ ASFALT, celoplošně natavená k podkladu	4 mm
HYDROIZOLAČNÍ VRSTVA - SBS MODIFIKOVANÝ ASFALT, kotvena do podkladu šroubky, přes kotevní prvky provést zápaty o rozměrech 200 x 200 mm, ve spojích svařena	4 mm
SEPARAČNÍ VRSTVA - OXIDOVANÉ ASFALTOVÉ PÁSY, přibitá k podkladu	1 mm
NÁTĚR IMPREGNAČÍ NA DŘEVO	
BEDNĚNÍ Z PRKEN	25 mm
NOSNÁ KONSTRUKCE - DŘEVĚNÉ TRÁVY pr. 200 x 200 mm	
VZDUCHOVÁ MEZERA	cca 235 mm

S8 SKLADBA STROPU - NAVRHOVANÝ STAV

VZDUCHOVÁ MEZERA	
PAROTĚSNÁ FÓLIE UZPŮSOBENÁ PRO KONTAKT S PODKLADNÍ VRSTVOU	1 mm
IZOLACE TEPELNÁ - MINERÁLNÍ VATA	300 mm
BETONOVÁ MAZANINA VYZTUŽENÁ (B 20, KARI SÍŤ 6/150/150)	100 mm
STROPNÍ KONSTRUKCE (ŽB NOSNÍKY I + ŠKVÁROBETONOVÉ TVÁRNICE)	250 mm
VÁPENNÁ OMÍTKA HLAZENÁ	20 mm
cca 670 mm	

S7 SKLADBA PODLAHY 1. NP - NAVRHOVANÝ STAV

PVC	3 mm
LEPIDLO POD PVC KRYTINU	1 mm
SAMONIVELAČNÍ STĚRKA	2 - 5 mm
BETONOVÁ MAZANINA VYZTUŽENÁ (B 20, KARI SÍŤ 6/150/150)	100 mm
STROPNÍ KONSTRUKCE (ŽB NOSNÍKY I + ŠKVÁROBETONOVÉ TVÁRNICE)	250 mm
IZOLACE TEPELNÁ - MINERÁLNÍ VATA	100 mm
SÁDROKARTONOVÝ PODHLED S KOVOVOU NOSNOU KONSTRUKCÍ	65 mm
cca 520 mm	

S3 SKLADBA PODLAHY

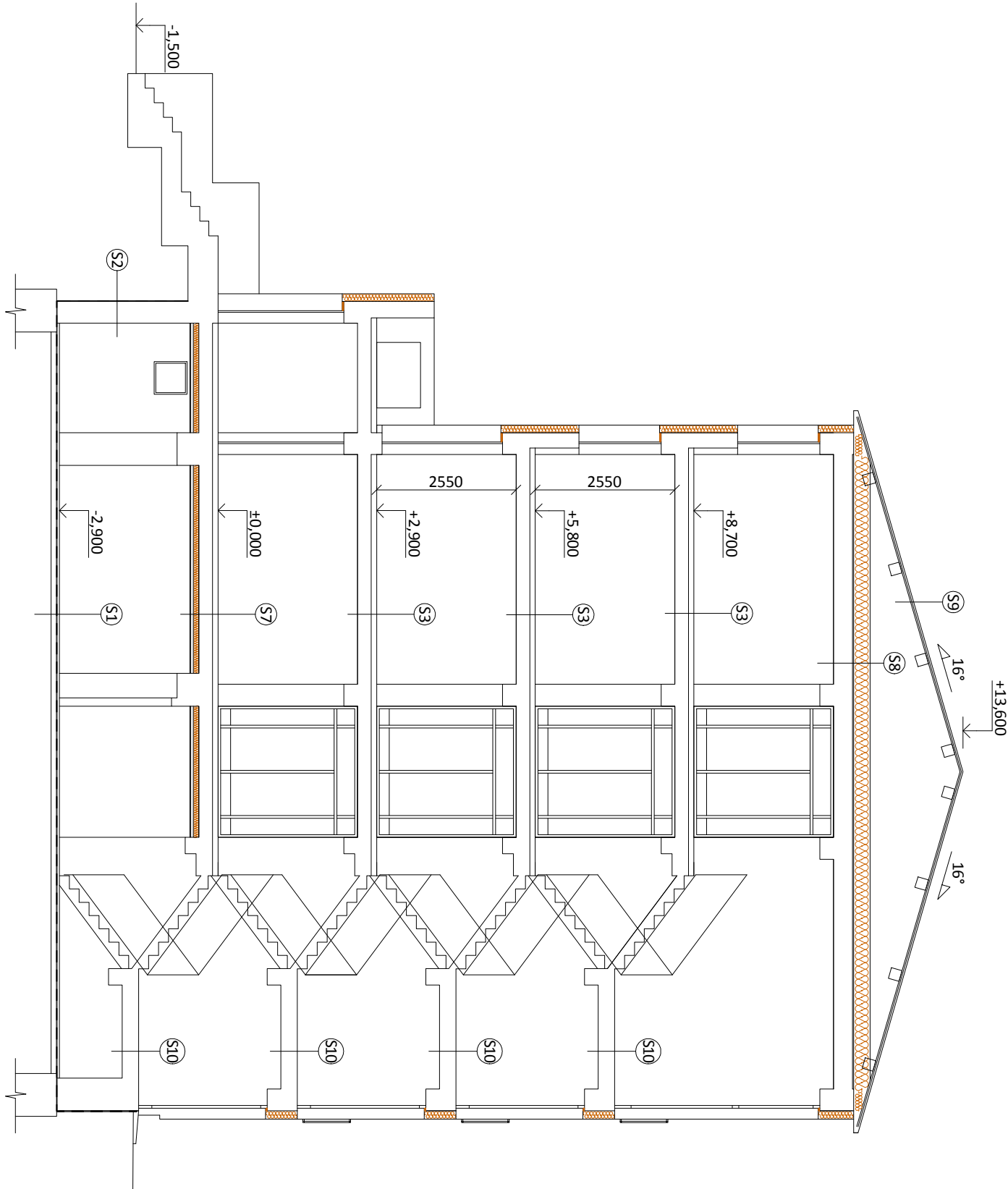
PVC	3 mm
LEPIDLO POD PVC KRYTINU	1 mm
BETONOVÁ MAZANINA VYZTUŽENÁ (B 20, KARI SÍŤ 6/150/150)	100 mm
STROPNÍ KONSTRUKCE (ŽB NOSNÍKY I + ŠKVÁROBETONOVÉ TVÁRNICE)	250 mm
VÁPENNÁ OMÍTKA HLAZENÁ	20 mm
cca 370 mm	

S2 SKLADBA STĚN - PODZEMNÍ PODLAŽÍ

ASFALTOVÉ PÁSY SKLOBIT 2x	8 mm
NÁTĚR PENETRAČNÍ AOSI 2x	
ZEĚ Z CIHEL PÁLENÝCH CDM TL. 400 - 800 NA MVC 10	400 - 800 mm
VÁPENNÁ OMÍTKA HLAZENÁ	20 mm
cca 630 mm	

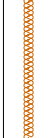
S1 SKLADBA PODLAHY

BETONOVÁ MAZANINA VYZTUŽENÁ (B 20, KARI SÍŤ 6/150/150)	50 mm
HYDROIZOLACE Z TĚŽKÝCH ASFALTOVÝCH PÁSŮ	7 mm
NÁTĚR ASFALTOVOU PENETRAČNÍ EMULSÍ	
PODKLADNÍ BETON (C 16/20)	100 mm
ROSTLÝ TERÉN	cca 160 mm



LEGENDA MATERIÁLŮ

- stávající zdívo z cihel CDM



- KONTAKTNÍ TEPELNĚ IZOLAČNÍ SYSTÉM (ETICS) kvalitativní třídy A, izolant tř. reakce na oheň A1 nebo A2 - skladba: lepicí hmota, **MINERÁLNÍ VATA tl. 160 mm (obytné prostory), 30 mm (ostění otvorů)**, stěrka - lepidlo se sklováknitou tkaninou, VNĚJŠÍ POVRCHOVÁ ÚPRAVA - penetrace, silikonová probarvená omítka tl. 2,0 mm