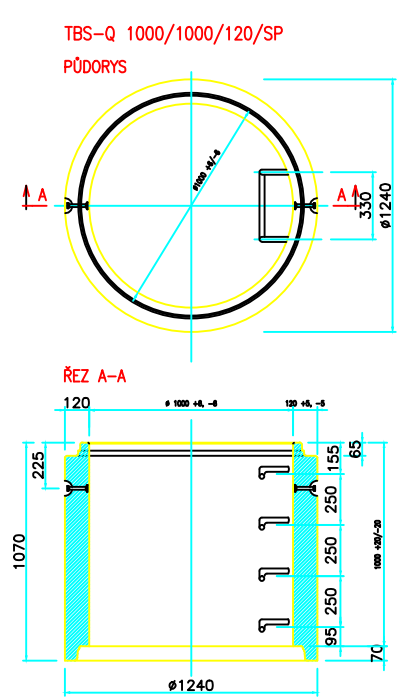
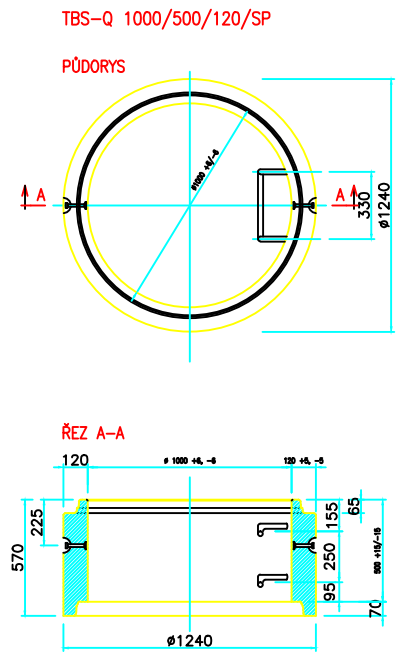
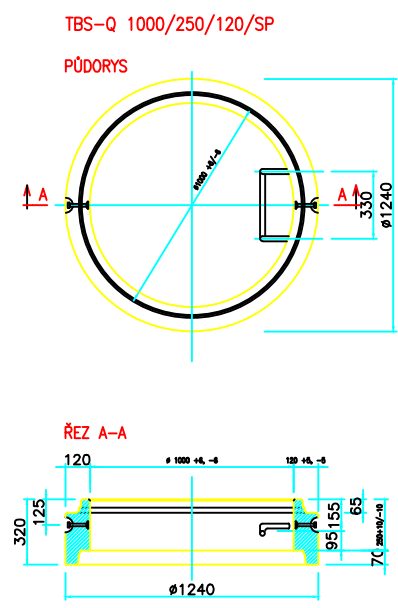
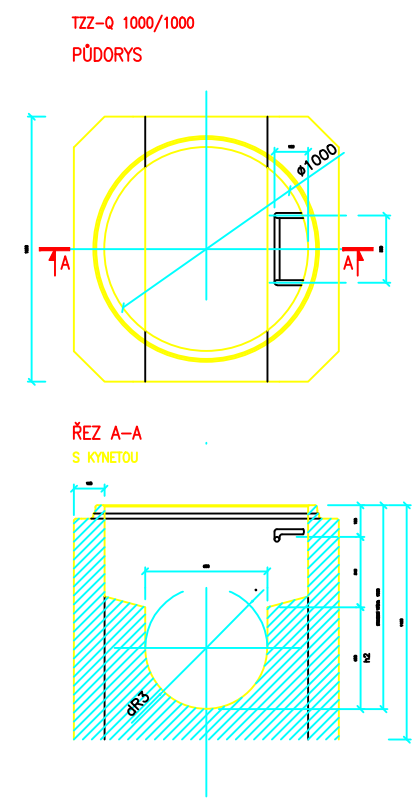


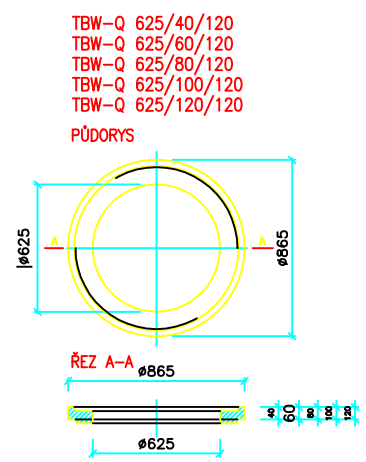
SKRUŽE tl. 120 mm



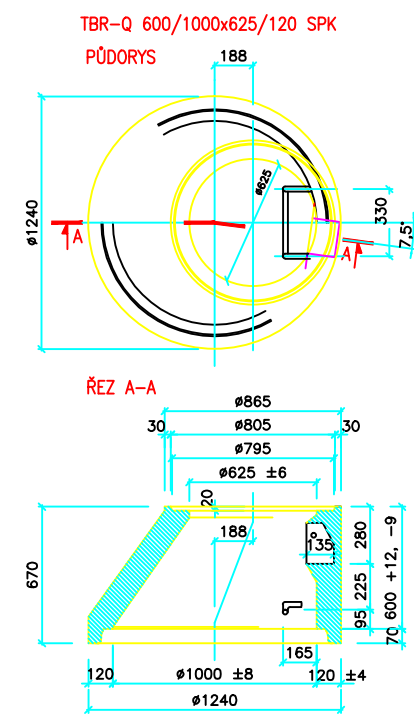
DNA



ZÁKRYTOVÉ DESKY



KÓNUS tl. 120



Návrh jednotlivých dílů. Přesná sestava bude známa až po odstranění původní šachty

Ukládá se na vyrovnanou a zhuťnou zemní pláň, podloží z 10 cm betonové desky a 10 cm podsypu ŠP

Š se obsype ŠP a zasype vhodnou zeminou

Před pokládkou a po pokládce kontrola dílců a spojů
Provedení tlakové zkoušky
Nápojení na stávající kanalizační stoku
Minimální sklon potrubí 3%

ZP. PROJEKTANT:	Ing. Lucie Dvořáková	ZAKÁZKA Č:	19ZK00090	STUPĚŇ PD:	DSP A PS
PROJEKTOVALI:	Ing. Lucie Dvořáková	DATUM:	30.5.2019	FORMAT:	A3
MÍSTO STAVBY:	Litvínov				
STAVEBNÍK:	m. Litvínov				
NÁZEV:	K1906 Stavební úpravy přístupové komunikace k objektu Kostale sv. Michaela archanděla, Masarykovo náměstí v Litvínově * projektová dokumentace				
ČÁST:	D. DOKUMENTACE OBJEKTŮ				
PŘÍLOHA:	Šachty				
SOUBOR:	ŠACHTA.DWG				
				DOKUMENT ČÍSLO:	
				D.6	
				LIST/LISTŮ:	
				6/6	