



ZÁMĚR

B1903 Prověření možnosti chlazení kancelářských prostor v budovách MěÚ Litvínov





Název projektu: Prověření možnosti chlazení kancelářských prostor v budovách MěÚ Litvínov

Záměrem je vypracovat studii na prověření možnosti chlazení kancelářských prostor v budovách MěÚ Litvínov. Konkrétně se jedná se o budovy MěÚ Litvínov na náměstí Míru č.p. 11, v ulici Tržní č.p. 2042 a v ulici Vodní č.p. 871. Nutno zvážit typ chlazení kanceláří, zda vzduchotechnikou či klimatizačními jednotkami.

Město Litvínov se přiklání k chlazení klimatizačními jednotkami tzv. SPLIT - vnitřní a venkovní klimatizační jednotky, které jsou mezi sebou spojeny technologickým vedením. Proto je třeba ve studii vyhodnotit i umístění venkovních jednotek klimatizace. Nutno u vnitřní jednotky zajistit odvod z kondenzované vody. Ve studii zvážit i využití jednotek s reverzací neboli tepelným čerpadlem.

Níže v dokumentu jsou uvedeny konkrétní kanceláře u kterých požadujeme provést tuto studii, ve vyobrazení jsou uvedeny i rozměry daných kanceláří.

U budovy ve Vodní ulici požadujeme zvážit i provedení izolace stropu mezi 4. podlažím a střešním prostorem.

Poloha objektů: Obec: Litvínov

Katastrální území: Horní Litvínov

Parcelní číslo: 507

Výměra: 700 m²

Druh pozemku: zastavěná plocha a nádvoří

Vlastnické právo: Město Litvínov, náměstí Míru 11, 43601 Litvínov

Parcelní číslo: 126/5

Výměra: 2 632 m²

Druh pozemku: zastavěná plocha a nádvoří

Vlastnické právo: Město Litvínov, náměstí Míru 11, 43601 Litvínov

Parcelní číslo: 261/2

Výměra: 926 m²

Druh pozemku: zastavěná plocha a nádvoří

Vlastnické právo:

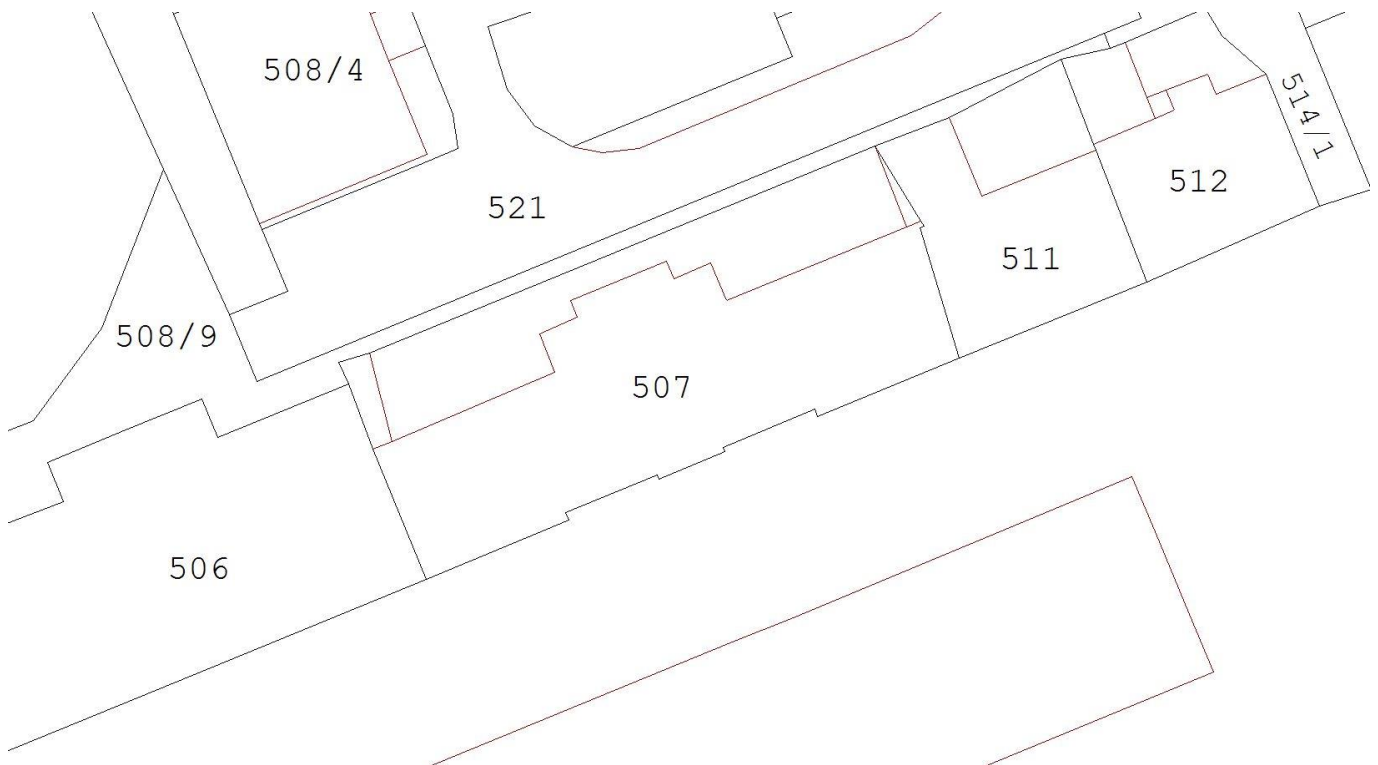
Město Litvínov, náměstí Míru 11, 43601 Litvínov - 1/2

Česká republika

Krajské ředitelství policie Ústeckého kraje - 1/2



Náměstí Míru č.p. 11

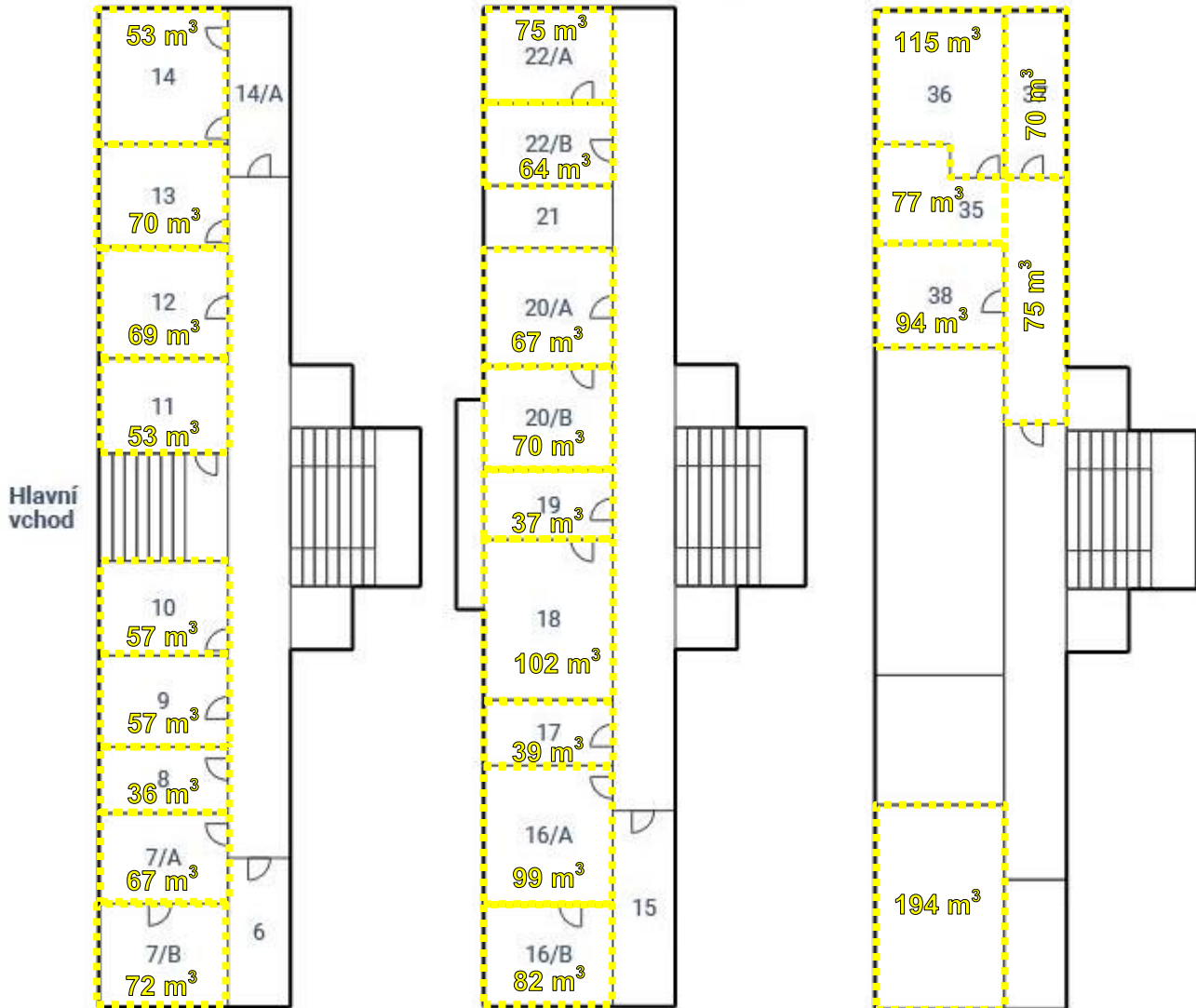




1. patro

2. patro

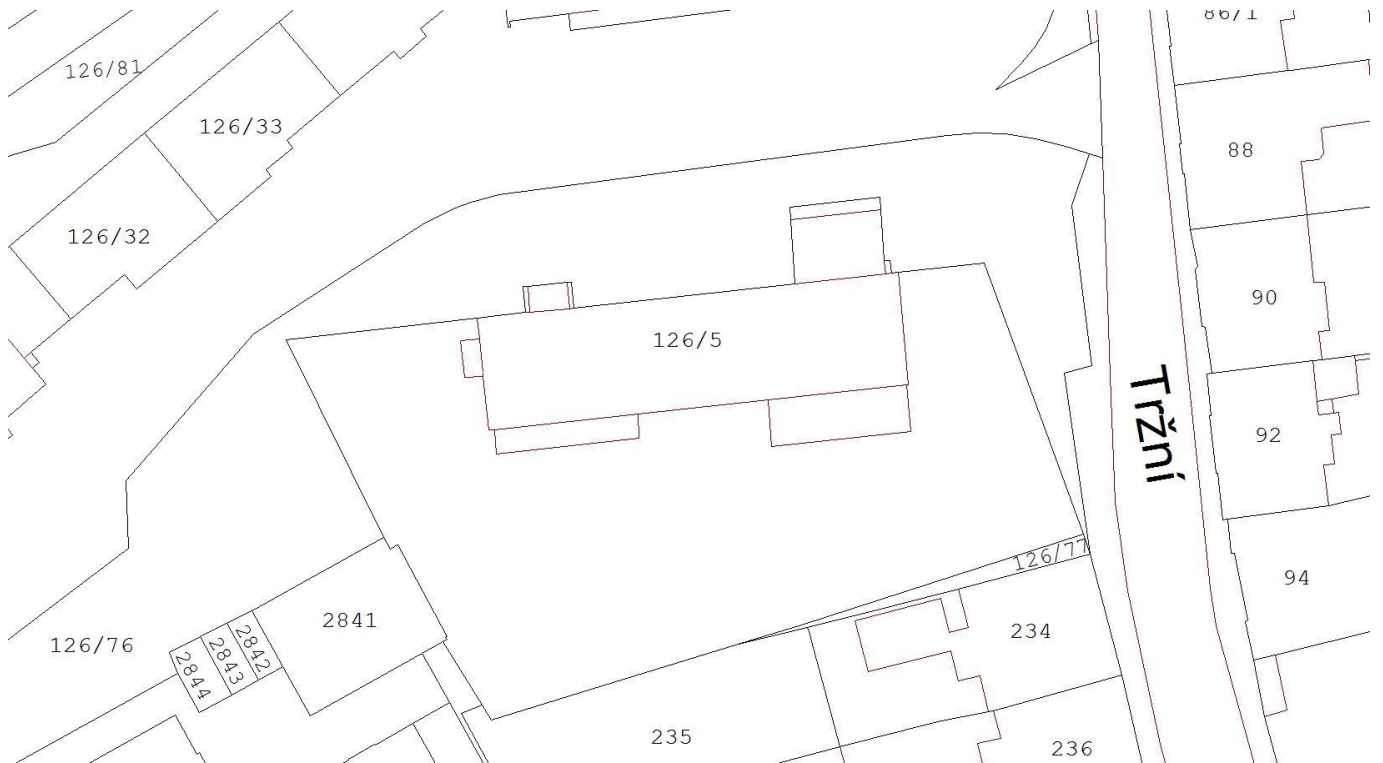
3. patro



..... požadavek na klimatizaci



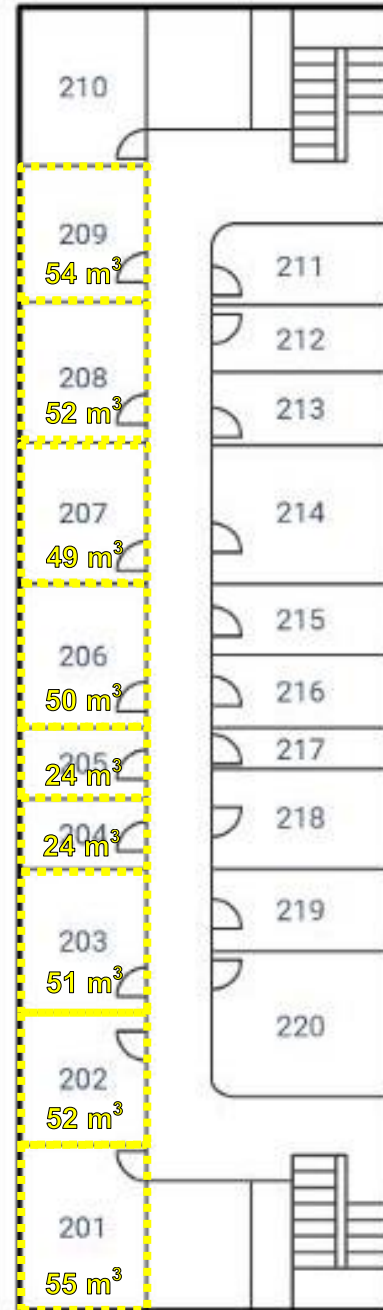
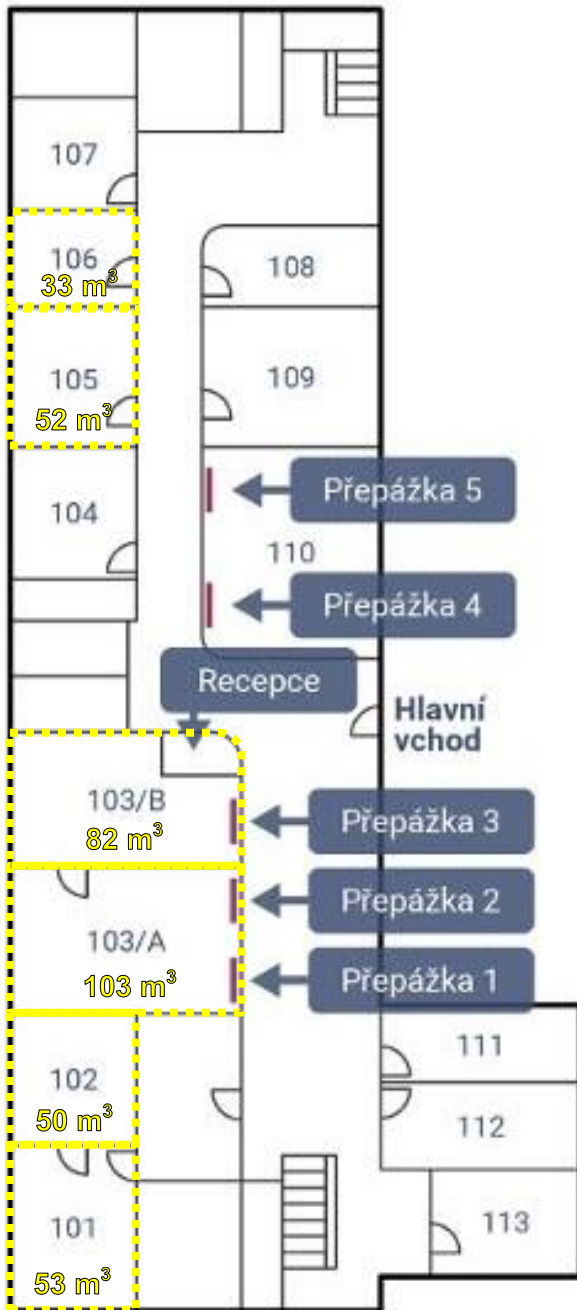
Tržní č.p. 2042





1. patro

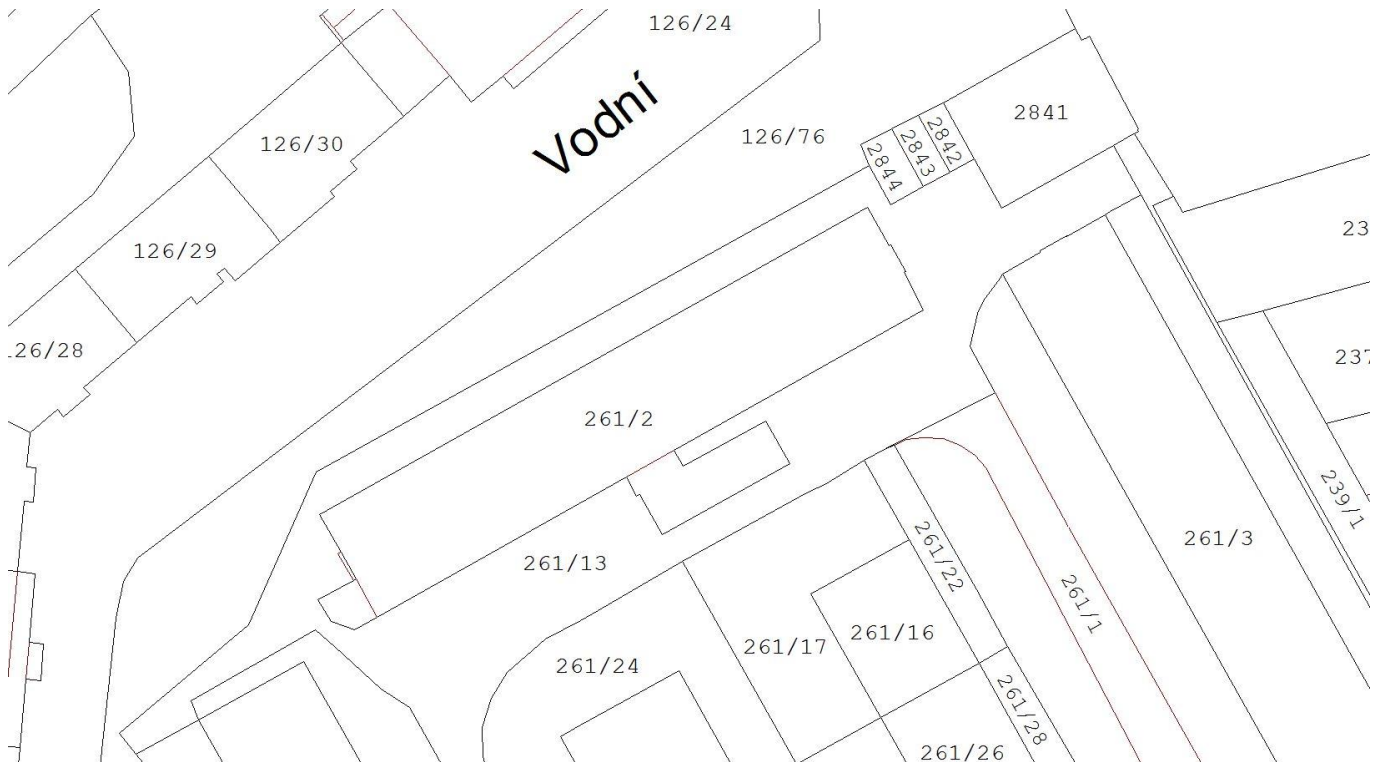
2. patro



..... požadavek na klimatizaci



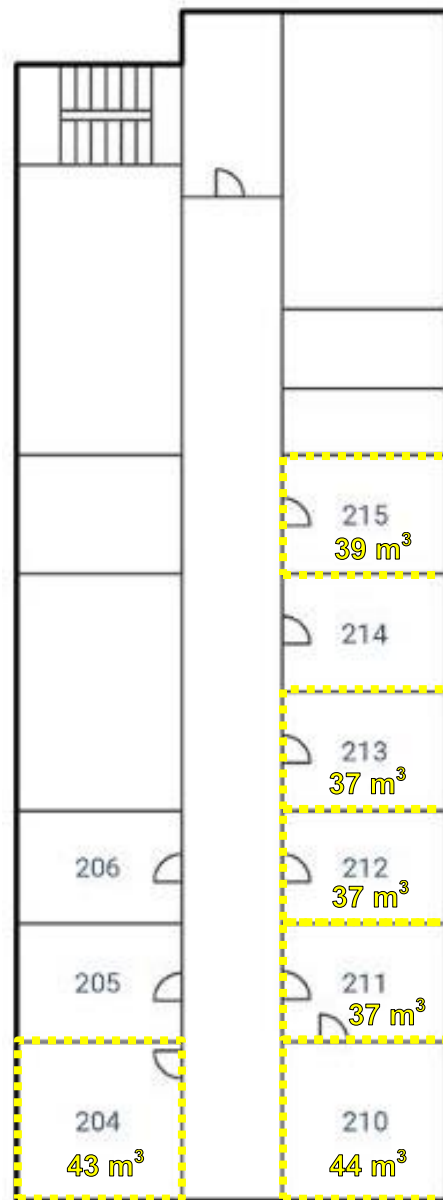
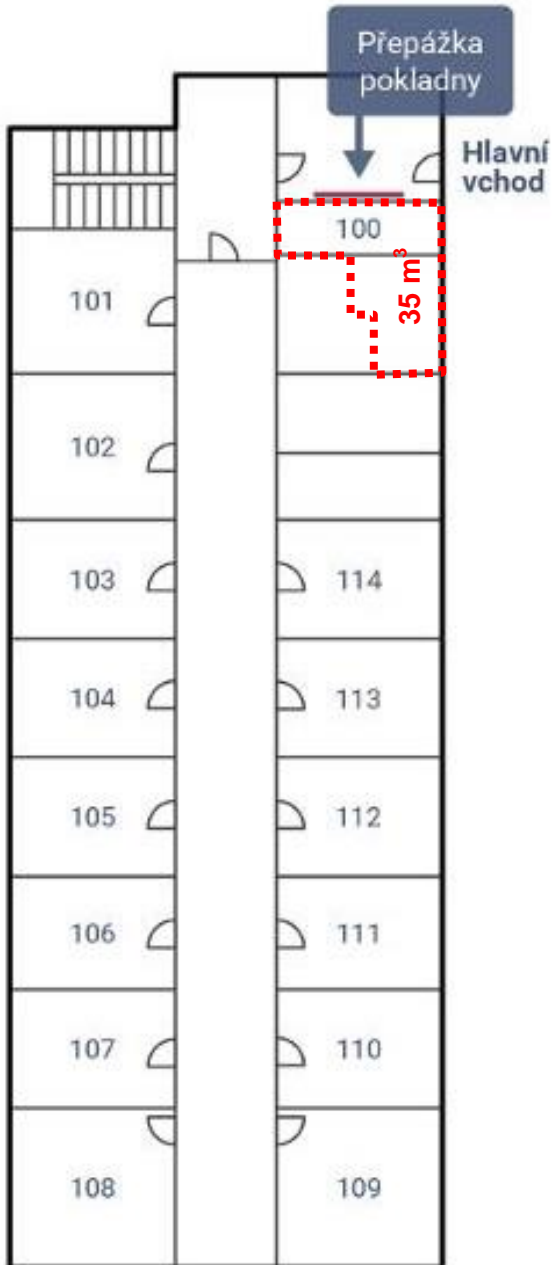
Vodní č.p. 871





1. patro

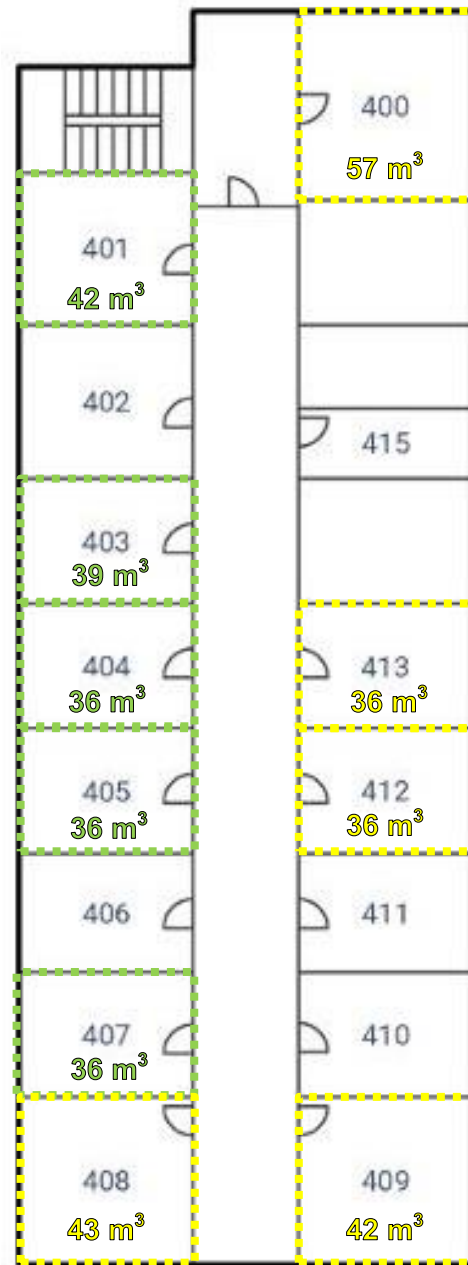
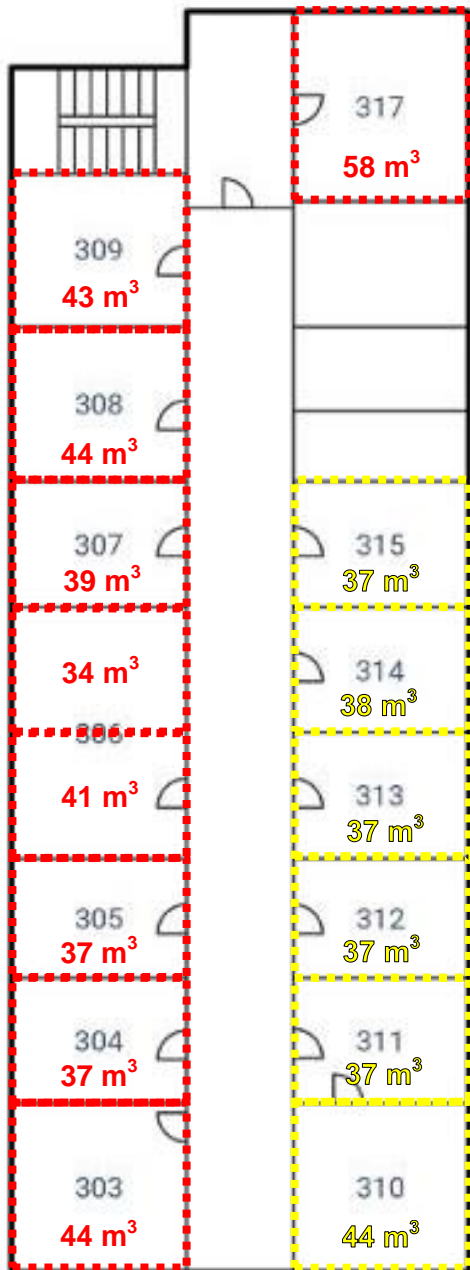
2. patro





3. patro

4. patro



4. patro - zvážit odizolování střechy.

- požadavek na klimatizaci
- klimatizace pokud nedojde k odizolování střešních prostorů
- klimatizace až v případě další etapy



Každou z výše uvedených budov MěÚ Litvínov uvést jako samostatný "stavební" objekt.

SO1 - Náměstí Míru č.p. 11

SO2 - Tržní č.p. 2042

SO3 - Vodní č.p. 871

Výčet nákladů bude rozdělen:

- dle "stavebních" objektů
- souhrnný celkový součet.

U "stavebního" objektu SO3 bude výčet nákladů u 4. patra rozdělen na dvě varianty:

1. varianta - náklady na odizolování střešních prostorů od 4. patra (tudíž by nebylo nutné realizovat chlazení na "severní" straně budovy - zeleně označené kancelářské místnosti)
2. varianta - náklady na chlazení kancelářských místností pokud nedojde k odizolování střešních prostorů od 4. patra (žlutě + zeleně označené kancelářské místnosti)

Náklady na chlazení kancelářských místností označené červenou barvou uvést samostatně jako případná další etapa.

Náklady uvést ve dvou variantách dle navržených klimatizačních jednotek:

- klasická klimatizační jednotka
- klimatizační jednotka s reverzací neboli tepelným čerpadlem