

Odborný znalecký posudek

č. 109

Z OBORU OCHRANA PŘÍRODY EKOLOGICKÁ RIZIKA A ŠKODY NA ŽIVOTNÍM PROSTŘEDÍ

**Vliv plánované rekonstrukce budovy pensionu  
pro seniory v Litvínově na hnízdění letounů  
a vybraných druhů ptáků**



Znalecký posudek – ochrana přírody ekologická rizika a škody na ŽP č. 109		2
Název záměru	Vliv plánované rekonstrukce budovy pensionu pro seniory v Litvínově na hnízdění rorýsů a netopýrů	
Zadavatel:		
Zpracovatel:	Mgr. Luboš Motl, soudní znalec, držitel autorizace podle Zák.č.100/2001 Sb. č.j.:1522/243/OPŽV/99	
Environmentální a ekologické služby s.r.o., Jiráskova 413, Litvínov, 417 633 256,731411700,info@ees-servis.cz, <a href="http://www.ees-servis.cz">www.ees-servis.cz</a>		

### **Zpracovatelé:**

#### **Mgr. Luboš Motl**

Soudní znalec z oboru ochrana přírody a ekologická rizika a škody na životním prostředí.  
Certifikace: držitel autorizace podle zákona č.100/2001 Sb. – č.j.:1522/243/OPŽV/99.

Kontakt: 417 633 256

mobil: 731 411 700

e-mail: [info@ees-servis.cz](mailto:info@ees-servis.cz)

#### **Ing. Kateřina Zimová**

Katedra biotechnických úprav krajiny

Fakulta životního prostředí

Česká zemědělská univerzita v Praze, biolog

[zimova.katerina@icloud.com](mailto:zimova.katerina@icloud.com)

605 505 529

Znalecký posudek – ochrana přírody ekologická rizika a škody na ŽP č. 109		3
Název záměru	Vliv plánované rekonstrukce budovy pensionu pro seniory v Litvínově na hnízdění rorýsů a netopýrů	
Zadavatel:		
Zpracovatel:	Mgr. Luboš Motl, soudní znalec, držitel autorizace podle Zák.č.100/2001 Sb. č.j.:1522/243/OPŽV/99	
Environmentální a ekologické služby s.r.o., Jiráskova 413, Litvínov, 417 633 256,731411700,info@ees-servis.cz, <a href="http://www.ees-servis.cz">www.ees-servis.cz</a>		

## Obsah

1. Úvod a vymezení základních pojmů pro účely zpracování posouzení .....	4
2. Cíle posouzení.....	4
3. Charakteristika posuzovaného záměru.....	4
4. Umístění záměru a specifikace dotčených pozemků .....	4
5. Fotodokumentace lokality .....	5
6. Metodika .....	7
7. Nalezené druhy .....	8
8. Doporučení k eliminaci ekologických rizik .....	8
9. Souhrn .....	9

Znalecký posudek – ochrana přírody ekologická rizika a škody na ŽP č. 109		4
Název záměru	Vliv plánované rekonstrukce budovy pensionu pro seniory v Litvínově na hnízdění rorýsů a netopýrů	
Zadavatel:		
Zpracovatel:	Mgr. Luboš Motl, soudní znalec, držitel autorizace podle Zák.č.100/2001 Sb. č.j.:1522/243/OPŽV/99	
Environmentální a ekologické služby s.r.o., Jiráskova 413, Litvínov, 417 633 256, 731411700, info@ees-servis.cz, www.ees-servis.cz		

## 1. Úvod a vymezení základních pojmů pro účely zpracování posouzení

Předmětem zpracování tohoto posudku je zhodnocení vlivu plánované rekonstrukce budovy domu pro seniory v Litvínově na hnízdění rorýsů a netopýrů

## 2. Cíle posouzení

Cílem tohoto posouzení je zjistit, jaký ekologický potenciál na hnízdění ptáků (především rorýse obecného) a netopýrů bude mít plánovaná rekonstrukce domu pro seniory v Litvínově. Naprostá většina rorýsů u nás (více než 95 %) žije ve městech a na vesnicích, kde hnízdí na lidských stavbách. Ačkoli jsou u nás rorýsi stále relativně hojní, plošné rekonstrukce domů znamenají nenahraditelnou ztrátu tisíců hnízdních příležitostí. Pro rorýse je typická pevná vazba na hnízdiště. Kde jednou úspěšně vyhnízdí, tam se opakovaně vrací. Pokud o hnízdní dutinu přijde, trvá mu jeden i více roků, než si najde nové. Rorýsi pak jen těžko hledají nová hnízdiště a jejich úbytek může být dramatický.

Původními úkryty netopýrů jsou stromové dutiny, štěrby pod kůrou stromů, skalní spáry a především jeskyně. Lidské stavby však mají často podobné vlastnosti jako původní úkryty, a proto je v současnosti celá řada druhů využívá. Nacházejí zde ideální mikroklima, klid a ochranu před vlivy počasí i před predátory.

Tato stanoviště jsou však zejména v posledních letech často ohrožena zejména rozsáhlými rekonstrukcemi a zateplováním, při kterém dochází nejen k ničení samotných úkrytů, ale často také k přímé likvidaci netopýrů, kteří po uvěznění v těchto úkrytech masově hynou. Vzhledem k rychlosti a plošnému rozsahu těchto prací je třeba vzniklou situaci urgentně řešit, v opačném případě lze očekávat výrazný úbytek některých druhů vázaných na tento typ úkrytů.

Stejně jako všechny volně žijící druhy ptáků u nás je rorýs chráněn zákonem č. 114/1992 Sb. o ochraně přírody a krajiny, ve znění pozdějších předpisů. Podle § 48 tohoto zákona a podle přílohy III vyhlášky č. 395/1992 Sb., která je jeho prováděcím předpisem, je rorýs zařazen mezi druhy zvláště chráněné v kategorii ohrožený. Netopýři jsou pak v různých kategoriích chráněni také podle přílohy III vyhlášky č. 395/1992 Sb.

## 3. Charakteristika posuzovaného záměru

Jedná se o rekonstrukci budovy, v současné době sloužící jako dům pro seniory. V rámci rekonstrukce dojde k rekonstrukci fasády, úpravám střechy a souvisejících stavebních prací.

## 4. Umístění záměru a specifikace dotčených pozemků

Záměr se nachází ve městě Litvínov, Podkrušnohorská 1591. Jedná se o solitérní třípodlažní budovu s podkrovím.



Znalecký posudek – ochrana přírody ekologická rizika a škody na ŽP č. 109		5
Název záměru	Vliv plánované rekonstrukce budovy pensionu pro seniory v Litvínově na hnízdění rorýsů a netopýrů	
Zadavatel:		
Zpracovatel:	Mgr. Luboš Motl, soudní znalec, držitel autorizace podle Zák.č.100/2001 Sb. č.j.:1522/243/OPŽV/99	
Environmentální a ekologické služby s.r.o., Jiráskova 413, Litvínov, 417 633 256,731411700,info@ees-servis.cz, <a href="http://www.ees-servis.cz">www.ees-servis.cz</a>		

## 5. Fotodokumentace lokality

*Stávající objekt pensionu pro seniory*



*Opuštěný komerční prostor v přízemí budovy*

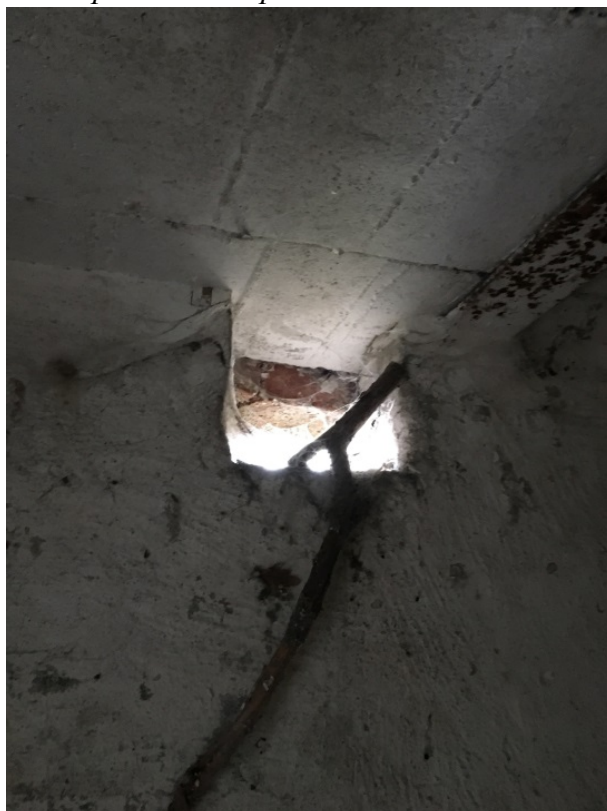


Znalecký posudek – ochrana přírody ekologická rizika a škody na ŽP č. 109		6
Název záměru	Vliv plánované rekonstrukce budovy pensionu pro seniory v Litvínově na hnízdění rorýsů a netopýrů	
Zadavatel:		
Zpracovatel:	Mgr. Luboš Motl, soudní znalec, držitel autorizace podle Zák.č.100/2001 Sb. č.j.:1522/243/OPŽV/99	
Environmentální a ekologické služby s.r.o., Jiráskova 413, Litvínov, 417 633 256,731411700,info@ees-servis.cz, <a href="http://www.ees-servis.cz">www.ees-servis.cz</a>		

*Přístavba sklepního objektu*



*Potenciální vletový otvor do prostoru sklepa*





Znalecký posudek – ochrana přírody ekologická rizika a škody na ŽP č. 109		7
Název záměru	Vliv plánované rekonstrukce budovy pensionu pro seniory v Litvínově na hnízdění rorýsů a netopýrů	
Zadavatel:		
Zpracovatel:	Mgr. Luboš Motl, soudní znalec, držitel autorizace podle Zák.č.100/2001 Sb. č.j.:1522/243/OPŽV/99	
Environmentální a ekologické služby s.r.o., Jiráskova 413, Litvínov, 417 633 256, 731411700, info@ees-servis.cz, <a href="http://www.ees-servis.cz">www.ees-servis.cz</a>		

### *Potenciální možnosti pro uchycení hnízd*



## **6. Metodika**

Jako základ posouzení bylo nutné provést průzkum na zjištění přítomných hnízdních a pobytových stop druhů ptáků a netopýrů.

Tento průzkum se odehrál dne 11. 10. 2016.

Nejprve byly vytipovány potenciální hnízdní možnosti sledovaných druhů a ty byly dále ověřovány zjišťováním přítomnosti druhů, jejich pobytových stop (trus, peří, zbytky potravy), anebo hnízdních stop (zbytky hnízd, nebo stavebního materiálu pro stavbu hnízd).

Jako vhodné prostory pro hnízdění byly stanoveny:

- Podkroví
- Výstupky na fasádě (balkony, truhlíky, atika)
- Neobývaný komerční prostor v přízemí budovy
- Přístavba sklepa na západní části budovy

Znalecký posudek – ochrana přírody ekologická rizika a škody na ŽP č. 109		8
Název záměru	Vliv plánované rekonstrukce budovy pensionu pro seniory v Litvínově na hnízdění rorýsů a netopýrů	
Zadavatel:		
Zpracovatel:	Mgr. Luboš Motl, soudní znalec, držitel autorizace podle Zák.č.100/2001 Sb. č.j.:1522/243/OPŽV/99	
Environmentální a ekologické služby s.r.o., Jiráskova 413, Litvínov, 417 633 256, 731411700, info@ees-servis.cz, www.ees-servis.cz		

Všechny tyto prostory byly detailně prozkoumány z hlediska přítomnosti pobytoých, anebo hnízdních stop a byla současně pořízena fotodokumentace.

Mezi prioritními druhy, na něž byl průzkum především zaměřen, byli všichni zástupci rodu *Chiroptera* (letouni), a dále synantropní druhy ptáků – rorýs obecný (*Apus apus*), vlaštovka obecná (*Hirundo rustica*) a jiříčka obecná (*Delichon urbica*).

Celý metodický postup je v souladu s odbornými metodikami České společnosti ornitologické (dostupné na [www.rorysi.cz](http://www.rorysi.cz)) a České společnosti na ochranu netopýrů (dostupné na [www.ceson.org/rekonstrukce](http://www.ceson.org/rekonstrukce)). Obě tyto společnosti se zabývají praktickou ochranou uvedených druhů v souvislosti s rekonstrukcemi budov.

## 7. Nalezené druhy

Podrobným průzkumem objektu nebyl v rámci sledovaných druhů nalezen žádný zvláště chráněný druh živočicha, definovaný ve vyhlášce č. 395/1992 Sb. v platném znění. Nebyla zjištěna ani přítomnost jiných vzácnějších druhů živočichů.

Z prioritních druhů – tedy druhy rodu *Chiroptera* (letouni), a dále synantropní druhy ptáků – rorýs obecný (*Apus apus*), vlaštovka obecná (*Hirundo rustica*) a jiříčka obecná (*Delichon urbica*) nebyli nalezeni žádné druhy, ani jejich pobytové, anebo hnízdní stopy.

## 8. Doporučení k eliminaci ekologických rizik

Ačkoli v předmětném objektu nebyly nalezeny pobytové, ani hnízdní stopy sledovaných druhů, z nedávných biologických průzkumů v okolních lokalitách je jejich přítomnost prokázána. Proto zde existuje možnost, že k jejich hnízdění v budoucnu může dojít.

Z toho důvodu doporučujeme následující opatření:

- stavební práce provádět od konce srpna do začátku března,
- pro impregnaci dřeva používat prostředky co nejméně toxické pro netopýry (tj. prostředky na bázi pyrethroidů nebo sloučeniny bóru), a aplikovat je v období od konce srpna do začátku března,
- ponechat vletový otvor do přístřešku se sklepem ve východní části budovy,
- na východní stěnu budovy umístit do výšky min 4m budku pro rorýse:



Znalecký posudek – ochrana přírody ekologická rizika a škody na ŽP č. 109		9
Název záměru	Vliv plánované rekonstrukce budovy pensionu pro seniory v Litvínově na hnízdění rorýsů a netopýrů	
Zadavatel:		
Zpracovatel:	Mgr. Luboš Motl, soudní znalec, držitel autorizace podle Zák.č.100/2001 Sb. č.j.:1522/243/OPŽV/99	
Environmentální a ekologické služby s.r.o., Jiráskova 413, Litvínov, 417 633 256,731411700,info@ees-servis.cz, <a href="http://www.ees-servis.cz">www.ees-servis.cz</a>		



*Zdroj: Česká společnost ornitologická*

## 9. Souhrn

Na budově penzionu pro seniory byl dne 11. 10. 2016 proveden přírodovědný průzkum, zaměřený na přítomnost zástupců rodu *Chiroptera* (letouni), a dále synantropní druhy ptáků – rorýs obecný (*Apus apus*), vlaštovka obecná (*Hirundo rustica*) a jiříčka obecná (*Delichon urbica*).

Na základě tohoto průzkumu bylo zjištěno, že uvedené druhy zde nejsou přítomny, ani zde v současné době nehnízdí.

Provedení rekonstrukce budovy je z ekologického hlediska únosné. Doporučujeme respektovat opatření, navržená v tomto posudku.

V Praze dne 24. 10. 2016

**Ing. Kateřina Zimová**

Znalecký posudek – ochrana přírody ekologická rizika a škody na ŽP č. 109		10
Název záměru	Vliv plánované rekonstrukce budovy pensionu pro seniory v Litvínově na hnízdění rorýsů a netopýrů	
Zadavatel:		
Zpracovatel:	Mgr. Luboš Motl, soudní znalec, držitel autorizace podle Zák.č.100/2001 Sb. č.j.:1522/243/OPŽV/99	
Environmentální a ekologické služby s.r.o., Jiráskova 413, Litvínov, 417 633 256,731411700,info@ees-servis.cz, <a href="http://www.ees-servis.cz">www.ees-servis.cz</a>		

## ZNALECKÁ DOLOŽKA

Znalecký posudek jsem vypracoval jako znalec jmenovaný rozhodnutím Krajského soudu v Ústí nad Labem ze dne 21. 1. 2002 pod čj. spr. 332/2002 z oboru ochrana přírody, specializace ekologická rizika a škody na životním prostředí.

Posudek byl vypracován v 3 (třech) originálech. Byla vytvořena jedna elektronická kopie.

Znalecký posudek obsahuje 10 stran.

Znalecký úkon jsem zpracoval pod pořadovým číslem 109 znaleckého deníku.

25. října 2016

---

**Mgr. Luboš Motl**  
Soudní znalec