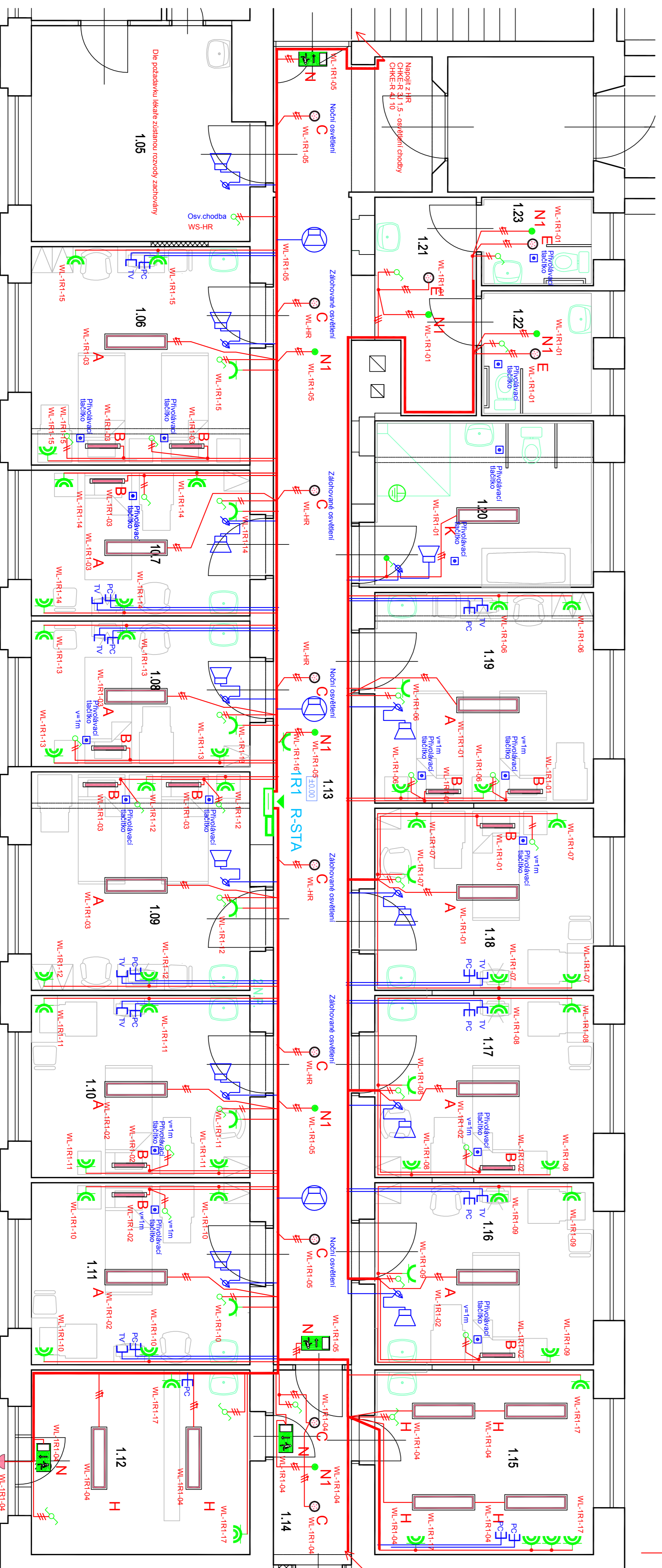


První - úroveň EPS napájení a zvláštní aplikace sdělovacího systému
 Světelné a infrazvukové

VED. PROJEKTANT	T. BEŽINA	TYPACOVAL	KERISLIL
<p>Tomáš Behina Samostatný projektant elektro IČO 83766843, DIČ 206-740828793 ZÁK. Č. 112/2015</p>			
<p>OBJEKT: Podkrúšnohorská nemocnice následné péče ul. Podkrúšnohorská 636, Litvínov - Stavební úpravy v 1.NP</p>			
<p>OSBAH: Půdorys elektroinstalace</p>			
<p>FORMÁT: S4K DATUM: 10/2015 STRUŽEK: PS MĚŘÍTKO: 1:50 TYKARSK. Č.: D1.4.-06</p>			



ÚTF - část 6 - datové rozvody
 ÚTF - část 6 - pájení osazení
 ÚTF - část 6 - kabelové vedení
 ÚTF - část 6 - TV signál

První - úroveň EPS napájení a zvláštní aplikace sdělovacího systému
 Světelné a infrazvukové

VED. PROJEKTANT	T. BEŽINA	TYPACOVAL	KERISLIL
<p>Tomáš Behina Samostatný projektant elektro IČO 83766843, DIČ 206-740828793 ZÁK. Č. 112/2015</p>			
<p>OBJEKT: Podkrúšnohorská nemocnice následné péče ul. Podkrúšnohorská 636, Litvínov - Stavební úpravy v 1.NP</p>			
<p>OSBAH: Půdorys elektroinstalace</p>			
<p>FORMÁT: S4K DATUM: 10/2015 STRUŽEK: PS MĚŘÍTKO: 1:50 TYKARSK. Č.: D1.4.-06</p>			