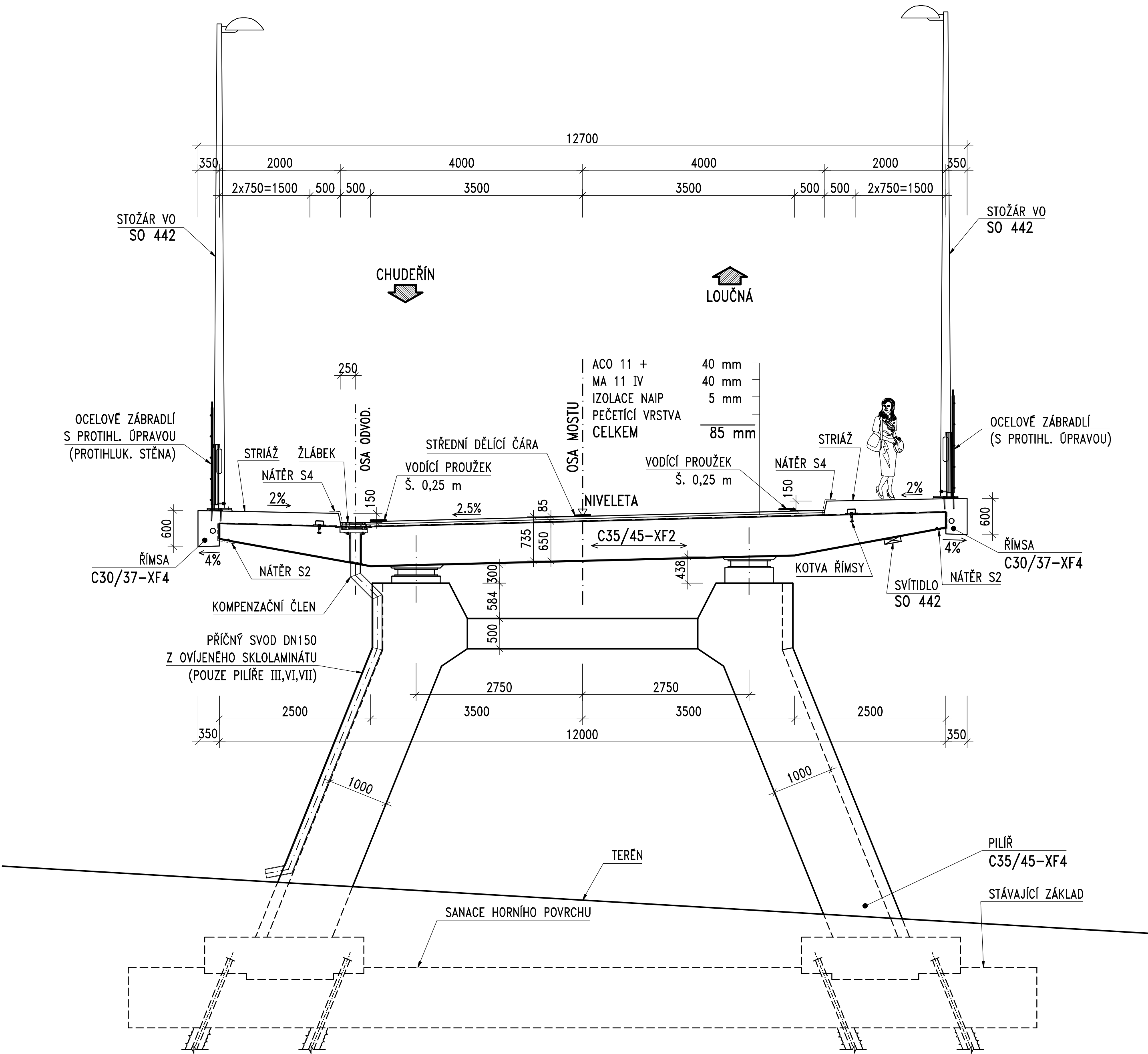


VZOROVÝ PŘÍČNÝ ŘEZ 1:50




MATERIÁLY:

BETON: (DLE ČSN EN 206-1)

PODKLADNÍ BETON	C12/15-X0
BET. LOŽE POD DLAŽBY	C25/30-XF3
ÚLOŽNÉ PRAHY OPĚR	C30/37-XF4
KŘÍDLA	C30/37-XF4
PILÍŘE	C35/45-XF4
NABETONÁVKY NA ZÁKLADY PILÍŘŮ	C30/37-XF4
PODLOŽISKOVÉ BLOKY	C30/37-XF4
NOSNÁ KONSTRUKCE	C35/45-XF2
ŘÍMSY	C30/37-XF4

VÝZTUŽ: B500 B (10 505-R) - ZARUČENÉ SVAŘITELNÁ

Souřadnicový systém S-JTSK, Výškový systém Bpv			
CHEMINVEST s.r.o., areál CHEMOPETROLU a.s. DS 932, 436 70 Litvínov, tel. 476 164 051			
24 09 33	Ředitel:	Ing. Pavel MIKULÁŠTÍK	CHEMINVEST
	Vedoucí zakázky:	Ing. Jiří ŠAŠEK	
		podpis:	podpis:
		CHEMINVEST s.r.o., areál CHEMOPETROLU a.s. DS 932, 436 70 Litvínov	

Číslo zakázky:	09 085 00	HIP:		 Praha 4, Bezová 1658, 147 14 tel: +420 244062215 fax: +420 244461038
Schválil:	Ing. Václav HVÍZDAL <i>Hvizd</i>	Zodp. projektant:	Ing. Petr SOUČEK 244 062 644, soucek@pontex.cz <i>Soucek</i>	
Tech. kontrola:	Ing. Petr DRBOHLAV <i>Drbohlav</i>	Vypracoval:	Ing. Jan BAŽIL 244 062 225, bazil@pontex.cz <i>Bazil</i>	

Objednatel:	MĚSTO LITVÍNŮV	Obec:	LITVÍNŮV	Kraj:	OSTECKÝ
Akce:	REKONSTRUKCE SILNIČNÍHO MOSTU NAD UL. MEZIBOŘSKOU, LITVÍNŮV SO 201 MOST PŘES ULICI MEZIBOŘSKÁ VZOROVÝ PŘÍČNÝ ŘEZ			Datum	Stupeň
Objekt:				11/2010	PDPS
Příloha:				Souprava	Č. přílohy
					2