

ZŠŠ Šafaříkova č.p. 991

SITUACE 1.NP

PŮDORYS 1.NP : NOVÝ STAV
M 1:100

[SO1] PĚŠÁK BUDOVOVÝ
stříž obvodové stěny pavilónu školy a kuchyně
VÝŠKOVÁ ÚPRAVA: L 200MM
SÍLA: 100MM
PŮV. STAVBY: 1950
PŘÍKONSTRUKCE: 1950
PŘÍKONSTRUKCE: 1950
PŘÍKONSTRUKCE: 1950

[SO2] PĚŠÁK BUDOVOVÝ
stříž obvodové stěny pavilónu dílny
VÝŠKOVÁ ÚPRAVA: L 200MM
SÍLA: 100MM
PŮV. STAVBY: 1950
PŘÍKONSTRUKCE: 1950
PŘÍKONSTRUKCE: 1950

[PDI.1] PŮDLAHA NA TERÉNU
pavilón dílny
VÝŠKOVÁ ÚPRAVA: L 200MM
SÍLA: 100MM
PŮV. STAVBY: 1950
PŘÍKONSTRUKCE: 1950
PŘÍKONSTRUKCE: 1950

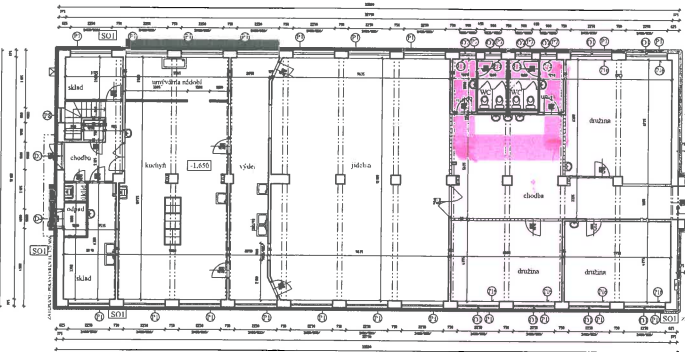
[SO1] PĚŠÁK BUDOVOVÝ
stříž obvodové stěny pavilónu tělocvičny
VÝŠKOVÁ ÚPRAVA: L 200MM
SÍLA: 100MM
PŮV. STAVBY: 1950
PŘÍKONSTRUKCE: 1950
PŘÍKONSTRUKCE: 1950

[SO2] PĚŠÁK BUDOVOVÝ
stříž obvodové stěny pavilónu tělocvičny
VÝŠKOVÁ ÚPRAVA: L 200MM
SÍLA: 100MM
PŮV. STAVBY: 1950
PŘÍKONSTRUKCE: 1950
PŘÍKONSTRUKCE: 1950

[PDI.1] PŮDLAHA NA TERÉNU
pavilón dílny a spoj chodby
VÝŠKOVÁ ÚPRAVA: L 200MM
SÍLA: 100MM
PŮV. STAVBY: 1950
PŘÍKONSTRUKCE: 1950
PŘÍKONSTRUKCE: 1950

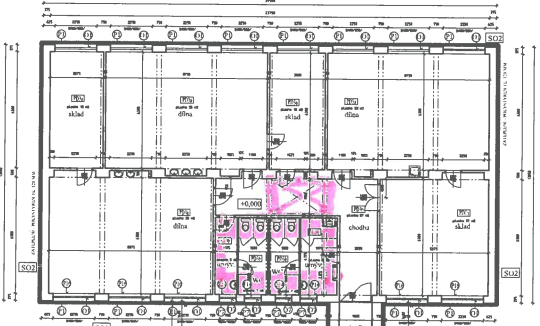
[SSDI-SO2]
KONSTRUKCE STŘEŠNÍHO KROVU
VÝŠKOVÁ ÚPRAVA: L 200MM
SÍLA: 100MM
PŮV. STAVBY: 1950
PŘÍKONSTRUKCE: 1950
PŘÍKONSTRUKCE: 1950

KUCHYNĚ



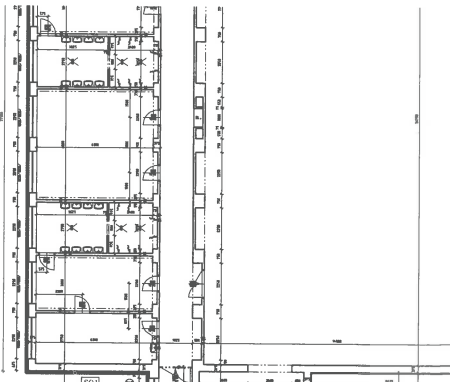
č.1

DÍLNY

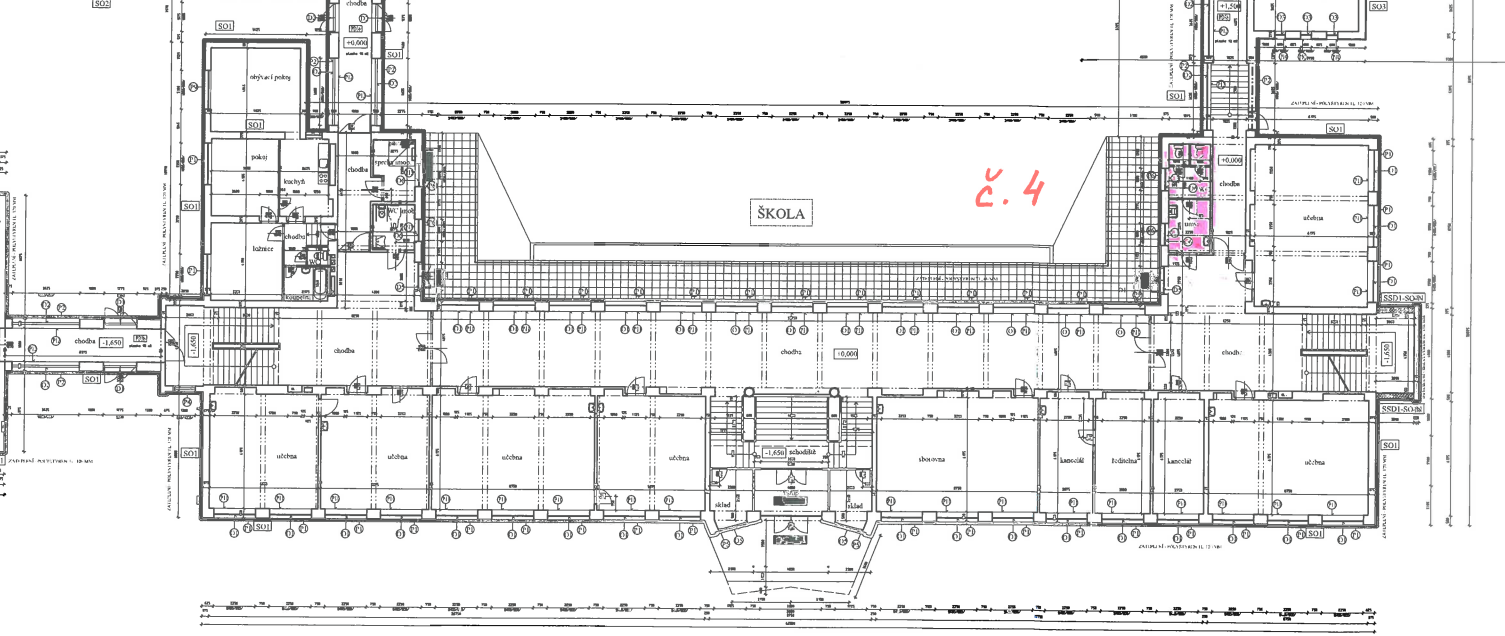


č.3
č.2

TĚLOCVIČNA
viz výkres č. 6

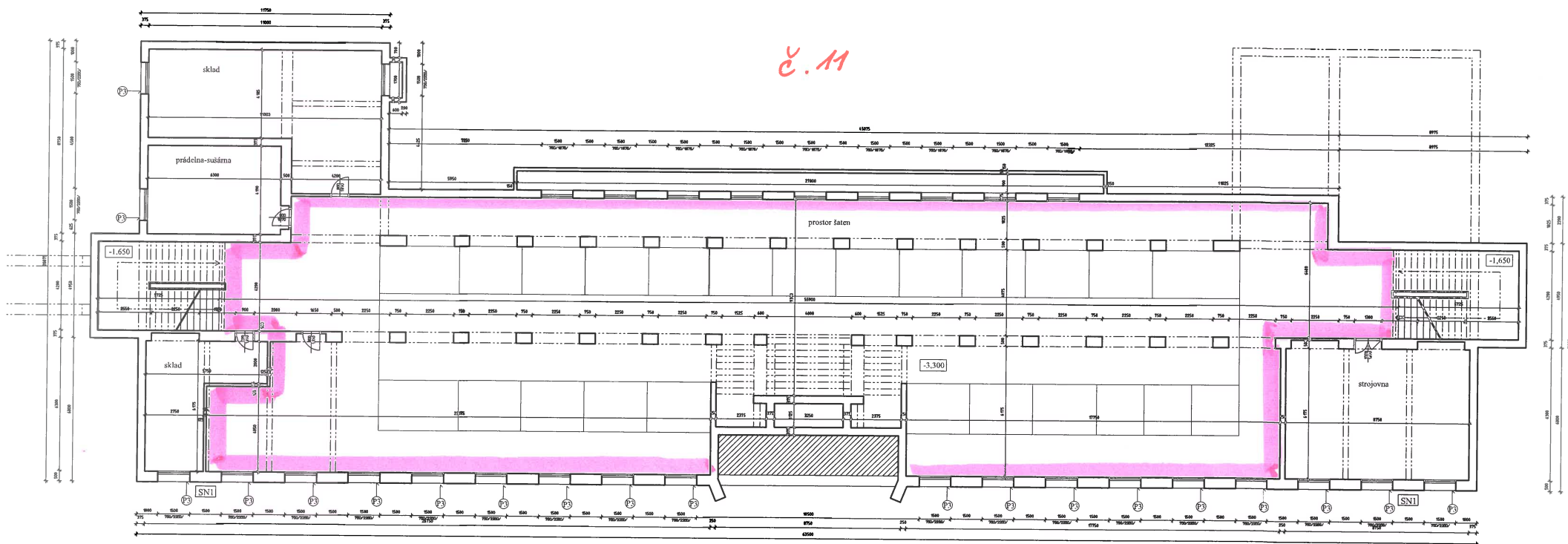


č.4



 ROZSAH REKONSTRUKCE

ZŠŠ Šalářikova č.p. 991
SITUACE 1.PP



ROZSAH REKONSTRUKCE