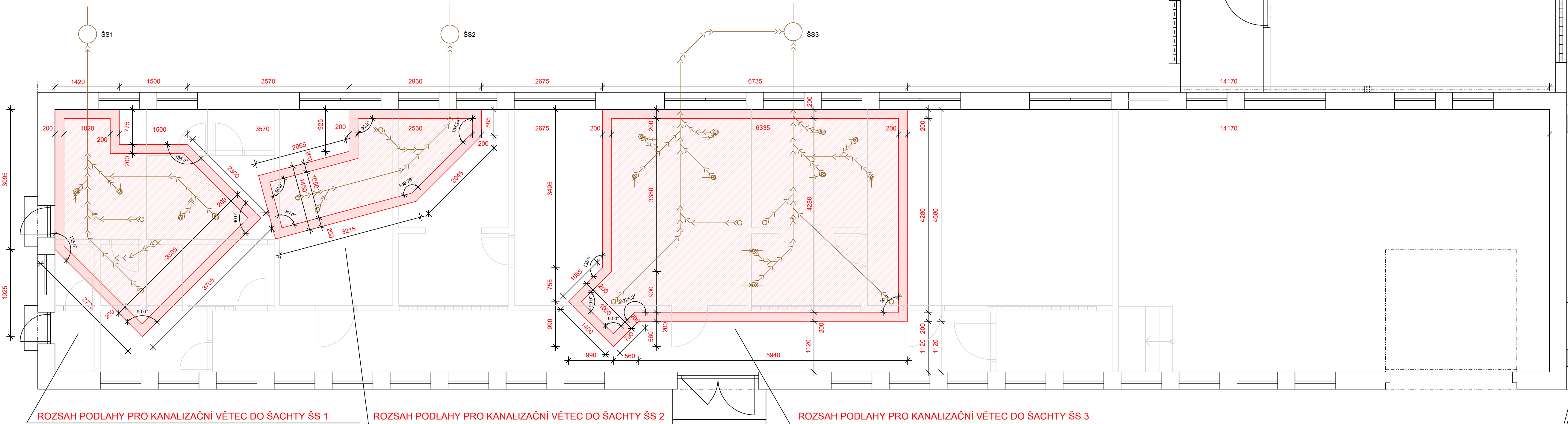


PŮDORYS BOURACÍCH PRACÍ PODLAH PRO VÝSTAVBU VNITŘNÍ KANALIZACE



ROZSAH PODLAHY PRO KANALIZAČNÍ VĚTEC DO ŠACHTY ŠS 1

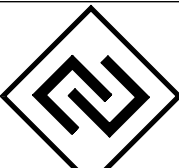
ROZSAH BOURÁNÍ PODLAHY PRO MONTÁŽ KANALIZAČNÍCJ ROZVODŮ SVEDENÝCH DO KANALIZAČNÍ ŠACHTY ŠS 1.
PLOCHA PRO NAPOJENÍ HYDROIZOLACE - 3,0 m² (0,3 m³)
PLOCHA PRO VÝKOPOVÉ PRÁCE - 11,0 m² (1,0 m³ BETON, 11,0 m³ ZEMINA)

ROZSAH PODLAHY PRO KANALIZAČNÍ VĚTEC DO ŠACHTY ŠS 2

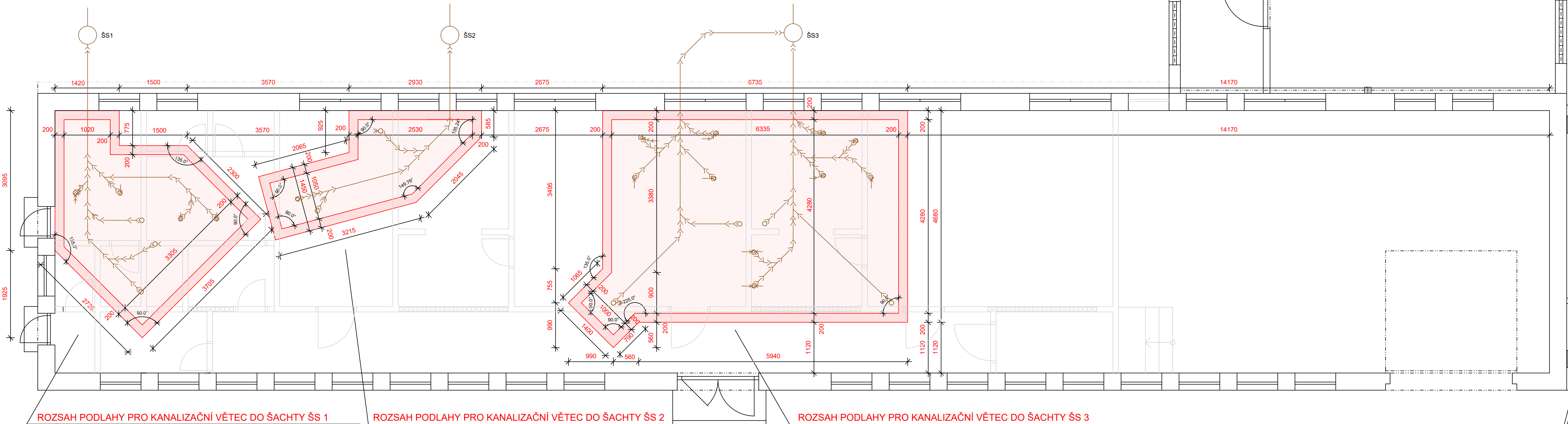
ROZSAH BOURÁNÍ PODLAHY PRO MONTÁŽ KANALIZAČNÍCJ ROZVODŮ SVEDENÝCH DO KANALIZAČNÍ ŠACHTY ŠS 2.
PLOCHA PRO NAPOJENÍ HYDROIZOLACE - 3,0 m² (0,3 m³)
PLOCHA PRO VÝKOPOVÉ PRÁCE - 6,0 m² (0,6 m³ BETON, 8,0 m³ ZEMINA)

ROZSAH PODLAHY PRO KANALIZAČNÍ VĚTEC DO ŠACHTY ŠS 3

ROZSAH BOURÁNÍ PODLAHY PRO MONTÁŽ KANALIZAČNÍCJ ROZVODŮ SVEDENÝCH DO KANALIZAČNÍ ŠACHTY ŠS 3.
PLOCHA PRO NAPOJENÍ HYDROIZOLACE - 5,0 m² (0,5 m³)
PLOCHA PRO VÝKOPOVÉ PRÁCE - 28,0 m² (2,8 m³ BETON, 44,5 m³ ZEMINA)

 A3 DETAIL s.r.o. U Stadionu 841, 434 01, Most IČ: 64651308, DIČ: CZ64651308		Investor: SPORTaS s.r.o. Jiráskova 413 LITVÍNŮV, 436 01	Objednatel: SPORTaS s.r.o. Jiráskova 413 LITVÍNŮV, 436 01	
Řízení projektu: Ing. Rostislav Tomáš		podpis: AREÁL LOMSKÁ LITVÍNŮV rekonstrukce starého objektu šaten		
Stupeň projektové dokumentace : DSP		Název a účel díla:		
Zodpovědný projektant : Ing. Rostislav Tomáš		podpis: PŮDORYS 1.NP bourací práce podlah		Číslo výkresu: 02.
Vypracoval : Ing. Rostislav Tomáš		podpis: D.1.1 ARCHITEKTONICKO STAVEBNÍ ŘEŠENÍ		Číslo přílohy:
Počet formátů: 4 A 4	Datum: 11/2022	Měřítko: 1 : 50		Identifikační číslo dokumentu: 2022-373

PŮDORYS BOURACÍCH PRACÍ PODLAH PRO VÝSTAVBU VNITŘNÍ KANALIZACE



ROZSAH PODLAHY PRO KANALIZAČNÍ VĚTEC DO ŠACHTY ŠS 1


ROZSAH BOURÁNÍ PODLAHY PRO MONTÁŽ KANALIZAČNÍCJ ROZVODŮ SVEDENÝCH DO KANALIZAČNÍ ŠACHTY ŠS 1.
PLOCHA PRO NAPOJENÍ HYDROIZOLACE - 3,0 m² (0,3 m³)
PLOCHA PRO VÝKOPOVÉ PRÁCE - 11,0 m² (1,0 m³ BETON, 11,0 m³ ZEMINA)

ROZSAH PODLAHY PRO KANALIZAČNÍ VĚTEC DO ŠACHTY ŠS 2

ROZSAH BOURÁNÍ PODLAHY PRO MONTÁŽ KANALIZAČNÍCJ ROZVODŮ SVEDENÝCH DO KANALIZAČNÍ ŠACHTY ŠS 2.
PLOCHA PRO NAPOJENÍ HYDROIZOLACE - 3,0 m² (0,3 m³)
PLOCHA PRO VÝKOPOVÉ PRÁCE - 6,0 m² (0,6 m³ BETON, 8,0 m³ ZEMINA)

ROZSAH PODLAHY PRO KANALIZAČNÍ VĚTEC DO ŠACHTY ŠS 3

ROZSAH BOURÁNÍ PODLAHY PRO MONTÁŽ KANALIZAČNÍCJ ROZVODŮ SVEDENÝCH DO KANALIZAČNÍ ŠACHTY ŠS 3.
PLOCHA PRO NAPOJENÍ HYDROIZOLACE - 5,0 m² (0,5 m³)
PLOCHA PRO VÝKOPOVÉ PRÁCE - 28,0 m² (2,8 m³ BETON, 44,5 m³ ZEMINA)

 A3 DETAIL s.r.o. U Stadionu 841, 434 01, Most IČ: 64651308, DIČ: CZ64651308		Investor: SPORTAs s.r.o. Jiráskova 413 LITVÍNŮV, 436 01	Objednatel: SPORTAs s.r.o. Jiráskova 413 LITVÍNŮV, 436 01	
Řízení projektu: Ing. Rostislav Tomáš		Název a účel díla: AREÁL LOMSKÁ LITVÍNŮV rekonstrukce starého objektu šaten		
Stupeň projektové dokumentace : DSP				
Zodpovědný projektant : Ing. Rostislav Tomáš		Název přílohy: PŮDORYS 1.NP bourací práce podlah		Číslo výkresu: 02.
Vypracoval : Ing. Rostislav Tomáš		Číslo přílohy: D. 1.1 ARCHITEKTONICKO STAVEBNÍ ŘEŠENÍ		
Počet formátů: 4 A 4	Datum: 11/2022	Měřítko: 1 : 50		Identifikační číslo dokumentu: 2022-373