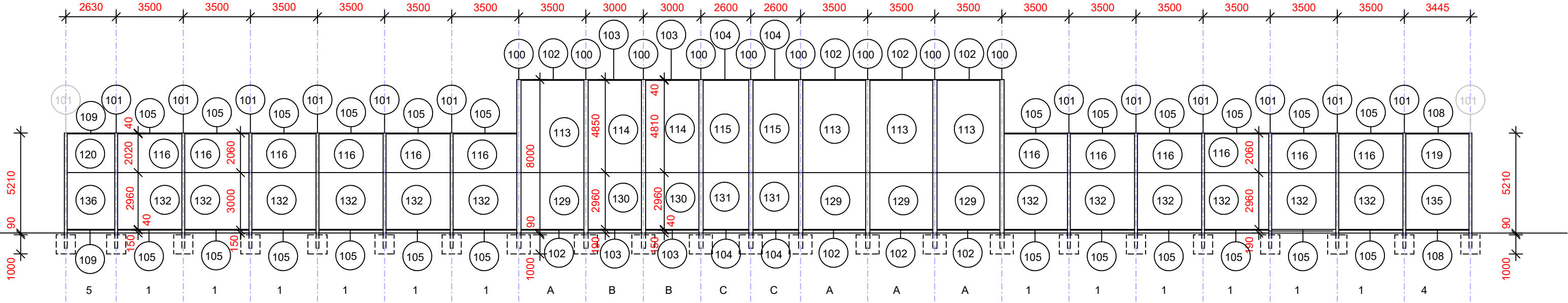
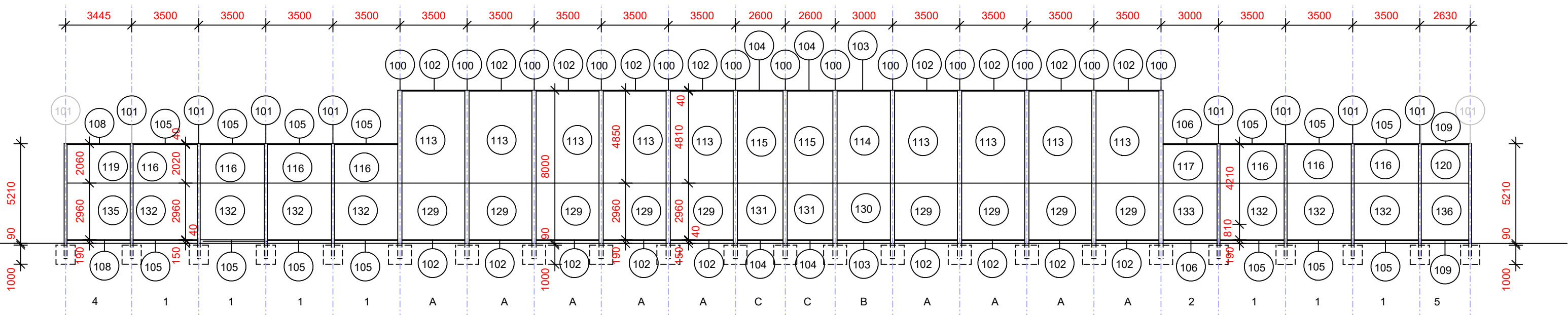


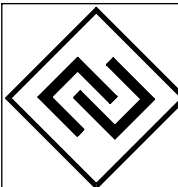
POHLED NA OPLOCENÍ SEVERNÍ  
(pohled z hřiště)



POHLED NA OPLOCENÍ JIŽNÍ  
(pohled z hřiště)



**POZNÁMKA:**  
NA OPLOCENÍ, resp. NA OCHRANNÉ SÍTĚ  
LZE REKLAMNÍ BANERY UMÍSTOVAT  
DO VÝŠE max. 1,5 m NAD TERÉNEM.

		Investor:  <i>SPORTaS s.r.o. Jiráskova 413 LITVÍNŮV, 436 01</i>		Objednatel:  <i>SPORTaS s.r.o. Jiráskova 413 LITVÍNŮV, 436 01</i>		
Řízení projektu: Ing. Rostislav Tomáš		podpis:		Název a účel díla:  <b>AREÁL LOMSKÁ LITVÍNŮV rekonstrukce fotbalového hřiště s umělým povrchem</b>		
Stupeň projektové dokumentace :		DSP				
Zodpovědný projektant : Ing. Rostislav Tomáš		podpis :		Název přílohy:  <b>POHLEDY NA OPLOCENÍ HŘIŠTĚ SEVERNÍ A JIŽNÍ ČÁST nový stav</b>  <i>D. 1.1 ARCHITEKTONICKO STAVEBNÍ ŘEŠENÍ</i>		
Vypracoval : Ing. Rostislav Tomáš		podpis :				
Počet formátů:	2 A 4	Datum:	11/2022	Číslo výkresu:  <b>07.</b>	Číslo přílohy:	
		Měřitko:	1 : 100			
		Identifikační číslo dokumentu:		2022-371		