


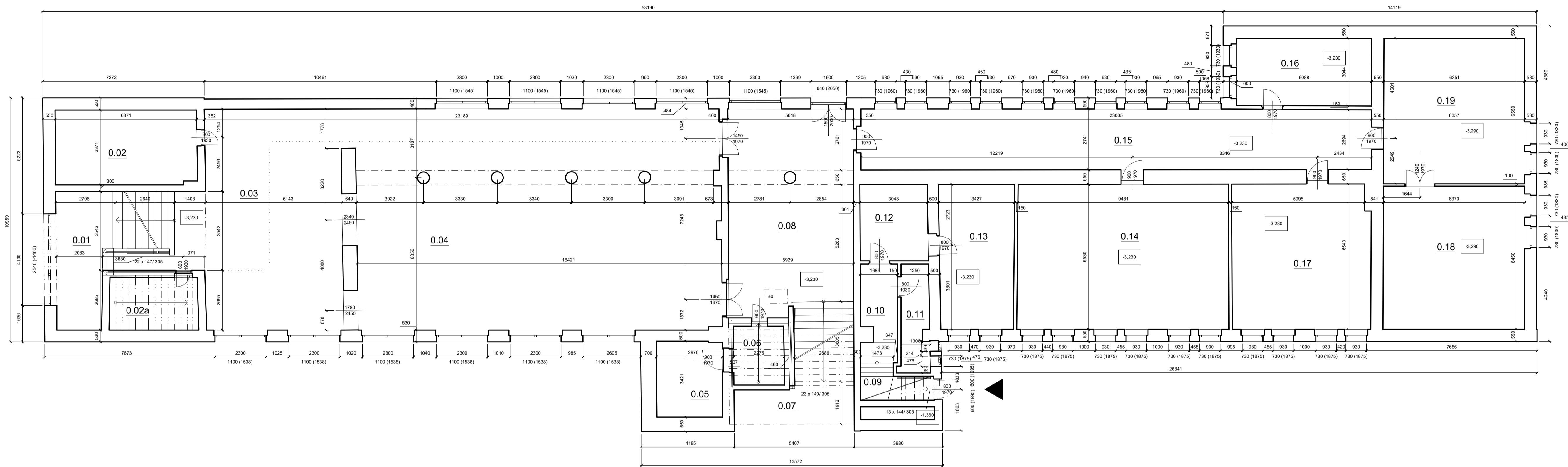
Seznam výkresů

Číslo výkresu	Název	Měřítko výkresu	Kontroloval	Ověřil	Zaměřil	Vypracoval	Počet formátů
00	Seznam výkresů		Ing. J. Habrovec	Ing. J. Habrovec	Ing. I.Lecák, Ing. T. Novák	Ing. T. Novák, P. Vařák	A4
01	Půdorys 1 PP	1:100	Ing. J. Habrovec	Ing. J. Habrovec	Ing. I.Lecák, Ing. T. Novák	Ing. T. Novák, P. Vařák	A1
02	Půdorys 1 NP - pavilon 1, 2	1:100	Ing. J. Habrovec	Ing. J. Habrovec	Ing. I.Lecák, Ing. T. Novák	Ing. T. Novák, P. Vařák	A1
03	Půdorys 1 NP - pavilon 3	1:100	Ing. J. Habrovec	Ing. J. Habrovec	Ing. I.Lecák, Ing. T. Novák	Ing. T. Novák, P. Vařák	A2
04	Půdorys 1 NP - pavilon 4, 5	1:100	Ing. J. Habrovec	Ing. J. Habrovec	Ing. I.Lecák, Ing. T. Novák	Ing. T. Novák, P. Vařák	A1
05	Půdorys 2 NP - pavilon 1, 2	1:100	Ing. J. Habrovec	Ing. J. Habrovec	Ing. I.Lecák, Ing. T. Novák	Ing. T. Novák, P. Vařák	A1
06	Půdorys 2 NP - pavilon 3	1:100	Ing. J. Habrovec	Ing. J. Habrovec	Ing. I.Lecák, Ing. T. Novák	Ing. T. Novák, P. Vařák	A2
07	Půdorys 2 NP - pavilon 4, 5	1:100	Ing. J. Habrovec	Ing. J. Habrovec	Ing. I.Lecák, Ing. T. Novák	Ing. T. Novák, P. Vařák	A1
08	Půdorys 3 NP - pavilon 4, 5	1:100	Ing. J. Habrovec	Ing. J. Habrovec	Ing. I.Lecák, Ing. T. Novák	Ing. T. Novák, P. Vařák	A1
09	Půdorys 3 NP - pavilon 1	1:100	Ing. J. Habrovec	Ing. J. Habrovec	Ing. I.Lecák, Ing. T. Novák	Ing. T. Novák, P. Vařák	A1
10	Půdorys Střechy	1:200	Ing. J. Habrovec	Ing. J. Habrovec	Ing. I.Lecák, Ing. T. Novák	Ing. T. Novák, P. Vařák	A1

Souř.systém: Místní

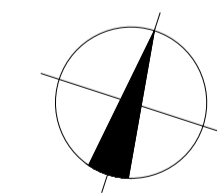
Výškový systém: Místní

KONTROLOVAL:	Ing. J. Habrovec	 GEODROM s.r.o. Hlavní 133/2 664 48 Moravany	
OVĚŘIL:	Ing. J. Habrovec		
ZAMĚŘIL:	Ing. I.Lecák, Ing. T. Novák		
VYPRACOVAL:	Ing. T. Novák, P. Vařák		
ZADAVATEL:	MěÚ Litvínov, odbor nakládání s majetkem náměstí Míru 11, 436 01 Litvínov		
AKCE:	"Pasportizace zákl. a mateřských škol v majetku města Litvínov, II. etapa" - Podkrušnohorská 1589	Č. ZAK.:	2321/2019
		DATUM:	Srpen 2019
VÝKRES:	Seznam výkresů	FORMÁT:	A4
		MĚŘITKO:	Č. VÝKRESU: 00




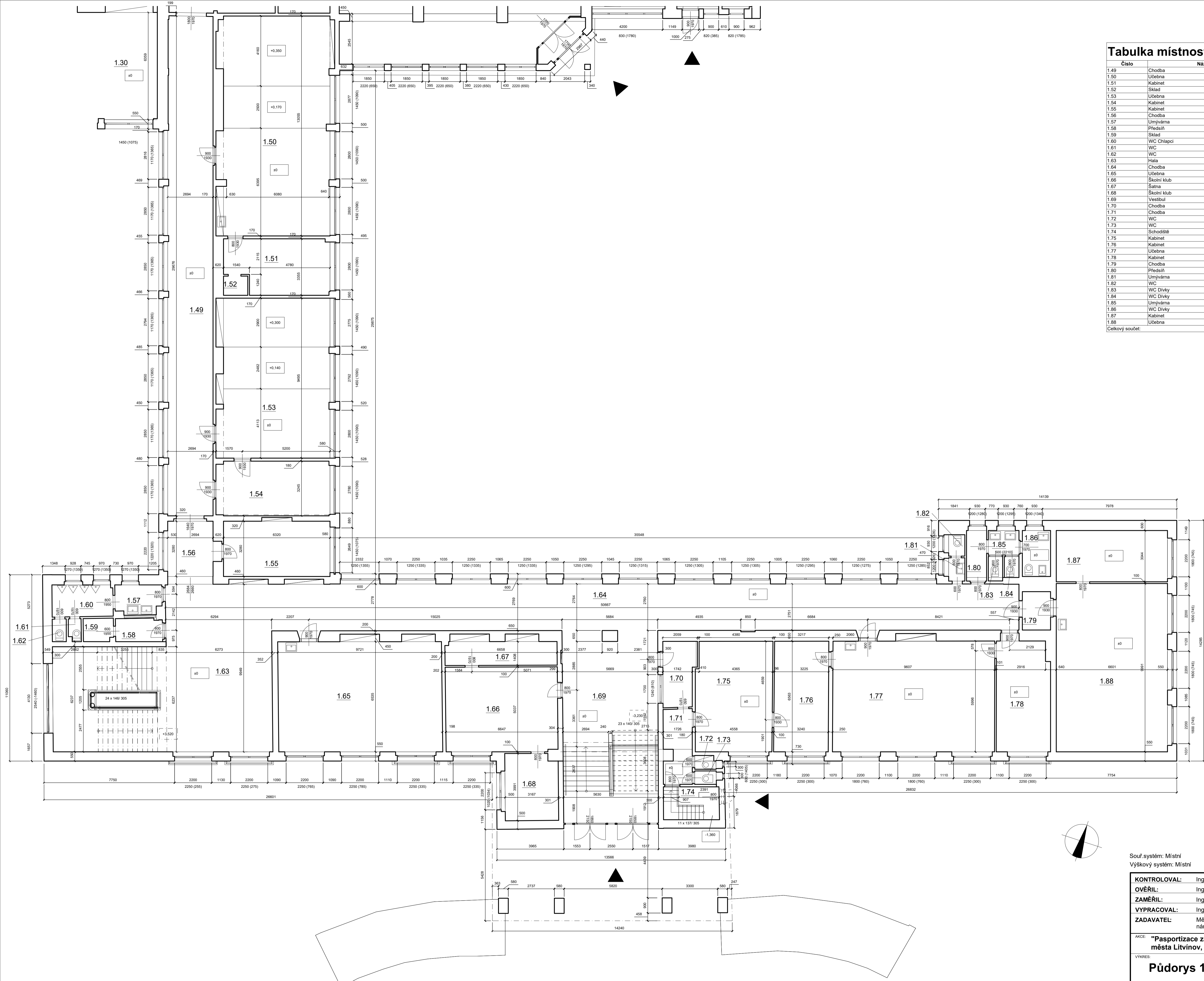
Tabulka místností – 1_PP

Číslo	Název	Podlaží	Plocha
0.01	Schodiště	1PP	30,9 m ²
0.02	Sklad	1PP	21,4 m ²
0.02a	Sklad	1PP	9,5 m ²
0.03	Chodba	1PP	50,7 m ²
0.04	Šatny	1PP	180,4 m ²
0.05	Sklad	1PP	10,1 m ²
0.06	Sklad	1PP	6,0 m ²
0.07	Schodiště	1PP	19,1 m ²
0.08	Chodba	1PP	50,9 m ²
0.09	Schodiště	1PP	4,4 m ²
0.10	Chodba	1PP	7,1 m ²
0.11	Sklep	1PP	6,2 m ²
0.12	Sklep	1PP	10,5 m ²
0.13	Sklep	1PP	21,9 m ²
0.14	Účebna	1PP	62,2 m ²
0.15	Chodba	1PP	62,9 m ²
0.16	Sklad	1PP	18,5 m ²
0.17	Sklad	1PP	40,6 m ²
0.18	Sklad	1PP	41,1 m ²
0.19	Sklad	1PP	41,6 m ²
Celkový součet:			696,0 m ²



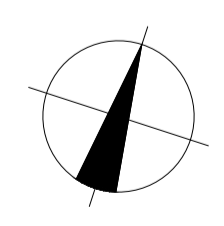
Souř. systém: Místní
Výškový systém: Místní

KONTRLOVAL:	Ing. J. Habrovec	 GEODROM s.r.o. Hlavní 133/2 664 48 Moravany
OVĚŘIL:	Ing. J. Habrovec	
ZAMĚŘIL:	Ing. I. Lecák, Ing. T. Novák	
VYPRACOVAL:	Ing. T. Novák, P. Vařák	
ZADAVATEL:	MěÚ Litvínov, odbor nakládání s majetkem náměstí Míru 11, 436 01 Litvínov	Č. ZAK.: 2321/2019 DATUM: Srpen 2019
AKCE:	"Pasportizace zákl. a mateřských škol v majetku města Litvínov, II. etapa" - Podkrušnohorská 1589	FORMÁT: A1 MĚŘÍTKO: Č. VÝKRESU:
VÝKRES:	Půdorys 1 PP	1:100 01



Tabulka místností – 1_NP pavilon 1,2

Číslo	Název	Podlaží	Plocha
1.49	Chodba	1NP	79,8 m ²
1.50	Účebna	1NP	84,8 m ²
1.51	Kabinet	1NP	19,2 m ²
1.52	Sklad	1NP	1,7 m ²
1.53	Účebna	1NP	61,3 m ²
1.54	Kabinet	1NP	21,8 m ²
1.55	Kabinet	1NP	20,7 m ²
1.56	Chodba	1NP	8,8 m ²
1.57	Umývárna	1NP	4,7 m ²
1.58	Předsíň	1NP	3,8 m ²
1.59	Sklad	1NP	2,4 m ²
1.60	WC Chlapci	1NP	6,8 m ²
1.61	WC	1NP	1,0 m ²
1.62	WC	1NP	1,1 m ²
1.63	Hala	1NP	62,5 m ²
1.64	Chodba	1NP	22,4 m ²
1.65	Účebna	1NP	63,6 m ²
1.66	Školní klub	1NP	33,4 m ²
1.67	Satna	1NP	9,3 m ²
1.68	Školní klub	1NP	12,3 m ²
1.69	Vestibul	1NP	37,3 m ²
1.70	Chodba	1NP	7,3 m ²
1.71	Chodba	1NP	7,3 m ²
1.72	WC	1NP	0,6 m ²
1.73	WC	1NP	1,0 m ²
1.74	Schodiště	1NP	6,5 m ²
1.75	Kabinet	1NP	29,7 m ²
1.76	Kabinet	1NP	21,2 m ²
1.77	Účebna	1NP	63,1 m ²
1.78	Kabinet	1NP	20,3 m ²
1.79	Chodba	1NP	3,8 m ²
1.80	Předsíň	1NP	3,6 m ²
1.81	Umývárna	1NP	1,3 m ²
1.82	WC	1NP	1,2 m ²
1.83	WC Dívky	1NP	1,2 m ²
1.84	WC Dívky	1NP	1,1 m ²
1.85	Umývárna	1NP	2,6 m ²
1.86	WC Dívky	1NP	4,6 m ²
1.87	Kabinet	1NP	20,1 m ²
1.88	Účebna	1NP	66,0 m ²
Celkový součet:			921,9 m ²



Souř. systém: Místní
Výškový systém: Místní

KONTOLOVAL:	Ing. J. Habrovec
OVĚŘIL:	Ing. J. Habrovec
ZAMĚŘIL:	Ing. I. Lecák, Ing. T. Novák
VYPRACOVAL:	Ing. T. Novák, P. Vařák
ZADAVATEL:	MěÚ Litvínov, odbor nakládání s majetkem náměstí Míru 11, 436 01 Litvínov

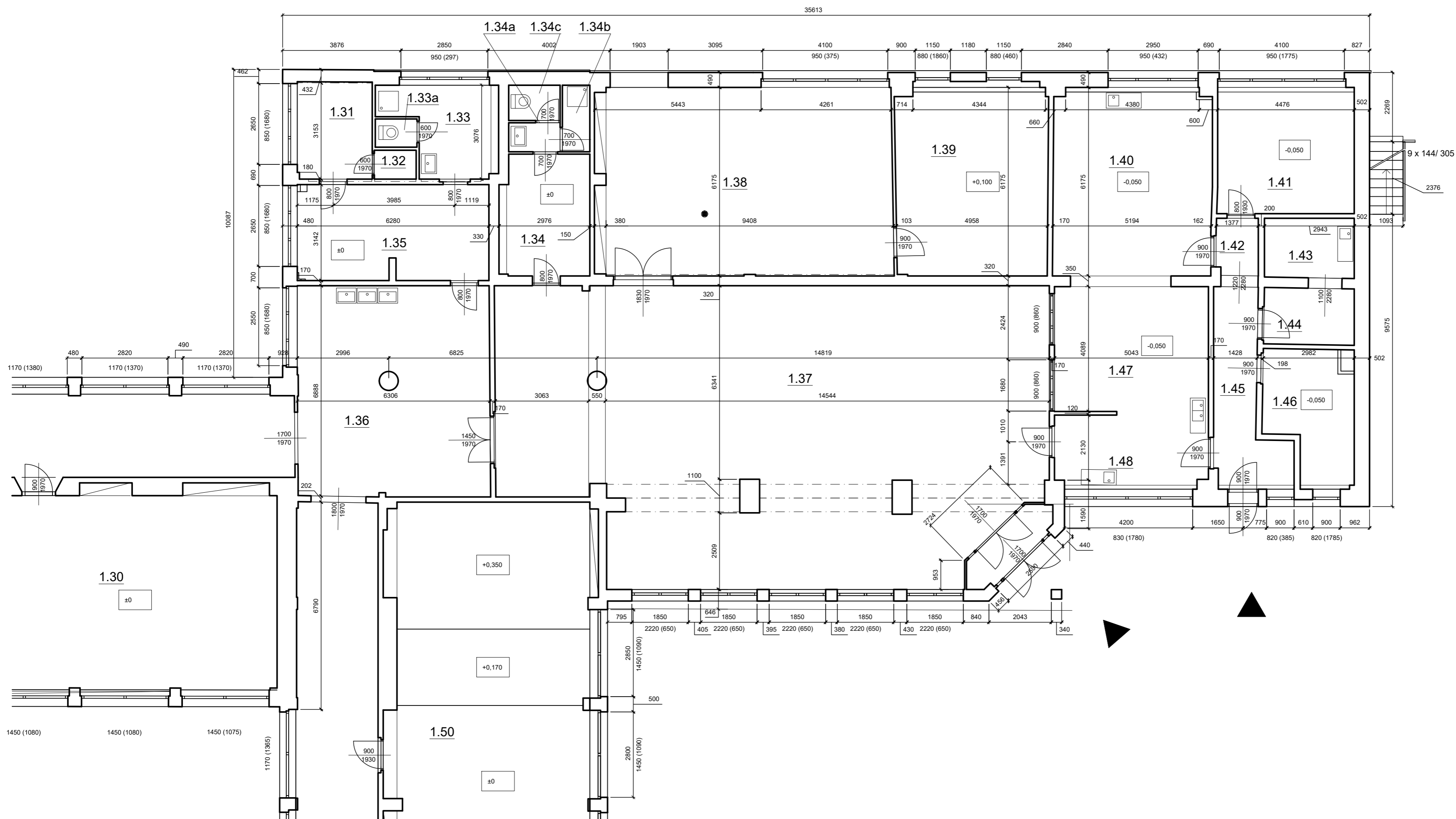


GEODROM s.r.o.
Hlavní 133/2
664 48 Moravany

AKCE:	"Pasportizace zákl. a mateřských škol v majetku města Litvínov, II. etapa" - Podkrušňohorská 1589	Č. ZAK.:	2321/2019
DATUM:	Srpen 2019	FORMÁT:	A1

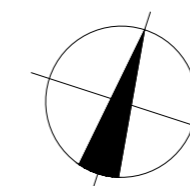
MĚŘÍTKO:	1:100	Č. VÝKRESU:	02
----------	-------	-------------	----

Půdorys 1 NP - pavilon 1, 2




Tabulka místností – 1_NP pavilon 3

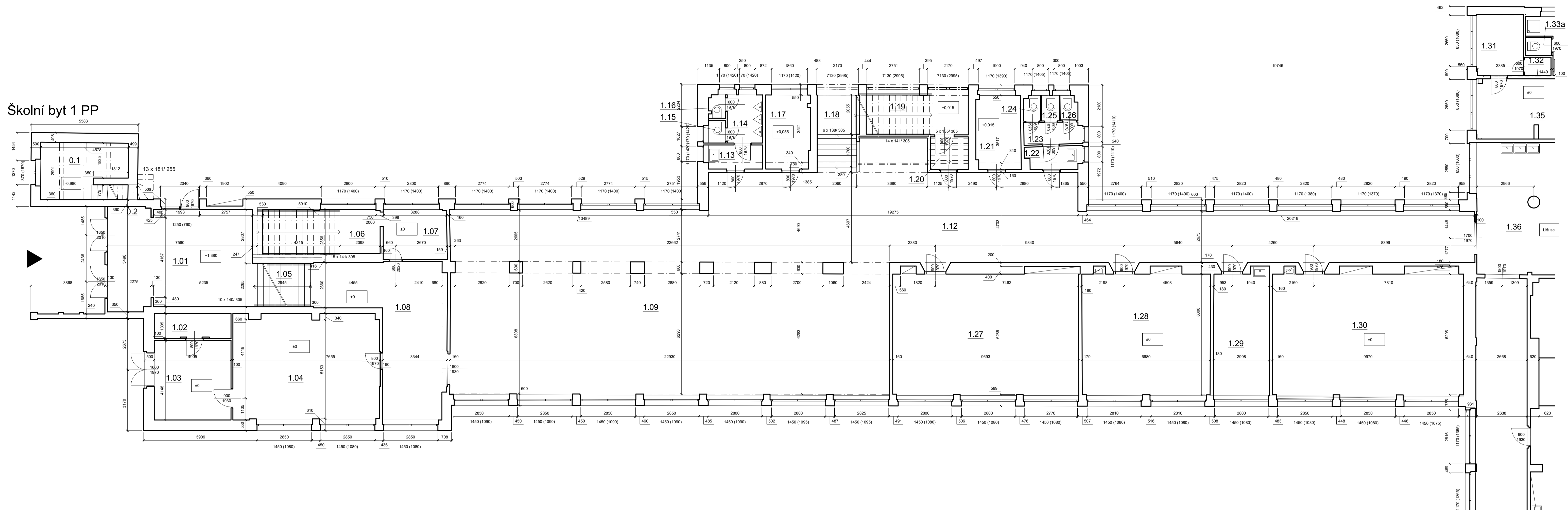
Číslo	Název	Podlaží	Plocha
1.31	Sklad kuchařek	1NP	7,8 m ²
1.32	Sklad	1NP	1,3 m ²
1.33	Umyvárna	1NP	9,4 m ²
1.33a	WC	1NP	1,3 m ²
1.34	Šatna uklízečky	1NP	11,5 m ²
1.34a	WC uklízečky - předsíň	1NP	1,6 m ²
1.34b	Sprcha	1NP	2,0 m ²
1.34c	WC	1NP	1,9 m ²
1.35	Šatna kuchařek	1NP	19,5 m ²
1.36	Chodba	1NP	43,2 m ²
1.37	Jídelna	1NP	161,1 m ²
1.38	Strojovna vzduchotechniky	1NP	58,0 m ²
1.39	Kotelna	1NP	30,6 m ²
1.40	Varna	1NP	32,6 m ²
1.41	Sklad	1NP	18,6 m ²
1.42	Chodba	1NP	2,6 m ²
1.43	Příprava masa	1NP	5,7 m ²
1.44	Příprava masa	1NP	5,5 m ²
1.45	Chodba	1NP	11,3 m ²
1.46	Příprava zeleniny	1NP	11,1 m ²
1.47	Výdej	1NP	21,4 m ²
1.48	Umyvárna	1NP	12,2 m ²
Celkový součet:			470,2 m ²



Souř.systém: Místní
Výškový systém: Místní

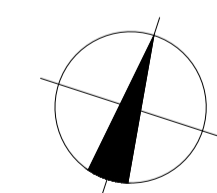
KONTOLOVAL:	Ing. J. Habrovec	 GEODROM s.r.o. Hlavní 133/2 664 48 Moravany
OVĚŘIL:	Ing. J. Habrovec	
ZAMĚŘIL:	Ing. I.Lecák, Ing. T. Novák	
VYPRACOVAL:	Ing. T. Novák, P. Vařák	
ZADAVATEL:	MěÚ Litvínov, odbor nakládání s majetkem náměstí Míru 11, 436 01 Litvínov	
AKCE:	"Pasportizace zákl. a mateřských škol v majetku města Litvínov, II. etapa" - Podkrušňohorská 1589	Č. ZAK.: 2321/2019
VÝKRES:	Půdorys 1 NP - pavilon 3	DATUM: Srpen 2019
		FORMÁT: A2
		MĚŘÍTKO: 1:100
		Č. VÝKRESU: 03

Školní byt 1 PP



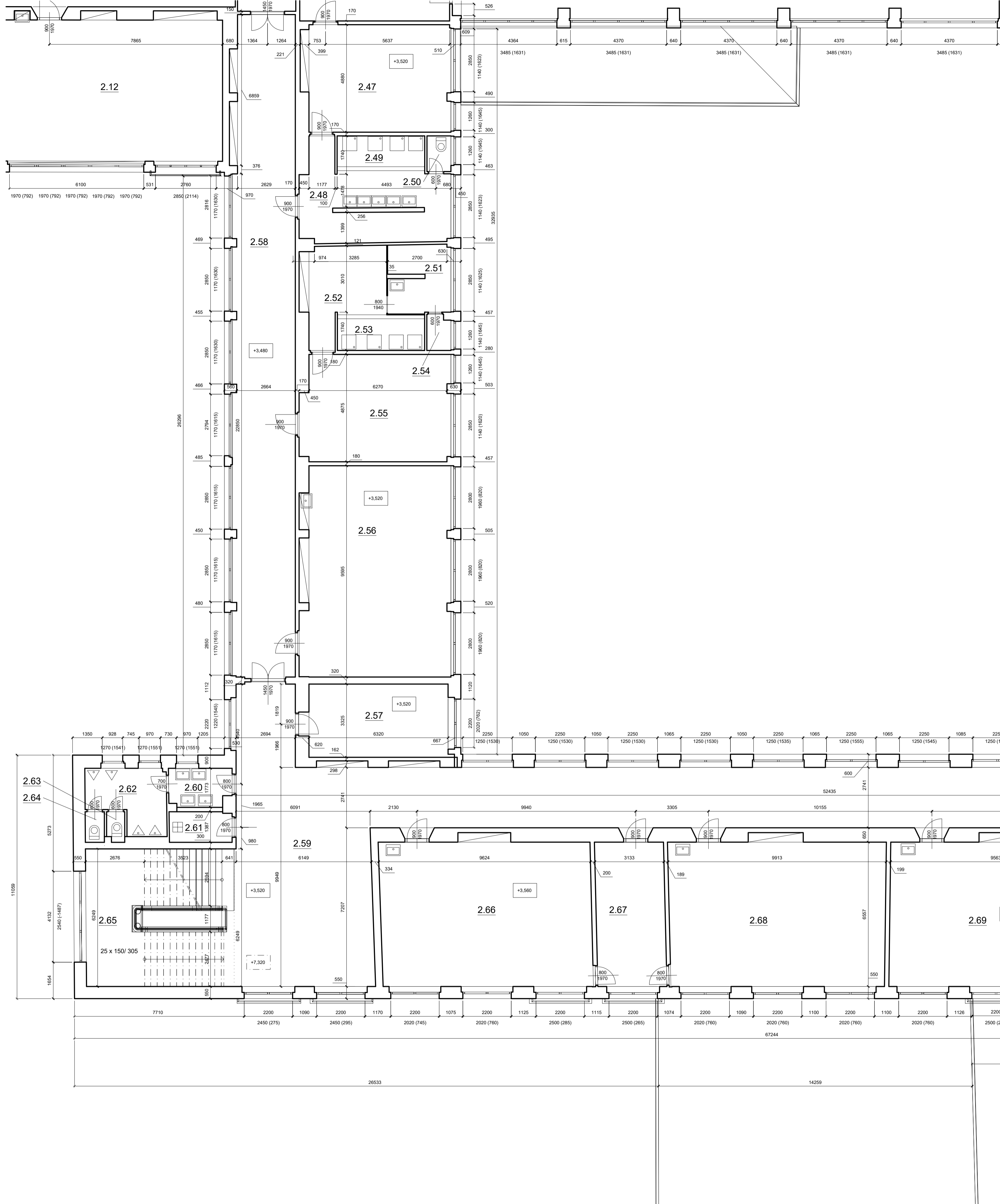
Tabulka místností – 1_NP pavilon 4, 5

Číslo	Název	Podlaží	Plocha
1.01	Vstupní hala	1NP	39,2 m ²
1.02	HUP	1NP	5,2 m ²
1.03	Sklad	1NP	16,6 m ²
1.04	Konferenční místnost	1NP	42,0 m ²
1.05	Schodiště	1NP	6,7 m ²
1.06	Sklad	1NP	14,1 m ²
1.07	Kancelář školník	1NP	9,1 m ²
1.08	Chodba	1NP	36,1 m ²
1.09	Šatny	1NP	209,2 m ²
1.12	Chodba	1NP	136,7 m ²
1.13	Předsíň	1NP	3,6 m ²
1.14	WC Chlapci	1NP	4,6 m ²
1.15	WC	1NP	1,1 m ²
1.16	WC	1NP	1,1 m ²
1.17	Sklad	1NP	8,8 m ²
1.18	Schodiště	1NP	8,3 m ²
1.19	Sklad	1NP	10,9 m ²
1.20	Sklad	1NP	3,4 m ²
1.21	Sklad	1NP	8,9 m ²
1.22	Předsíň	1NP	3,2 m ²
1.23	WC Dívky	1NP	3,3 m ²
1.24	WC	1NP	1,1 m ²
1.25	WC	1NP	1,2 m ²
1.26	WC	1NP	1,2 m ²
1.27	Účebna	1NP	62,8 m ²
1.28	Účebna	1NP	43,4 m ²
1.29	Kancelář	1NP	18,8 m ²
1.30	Účebna	1NP	65,5 m ²
Celkový součet:			766,0 m ²



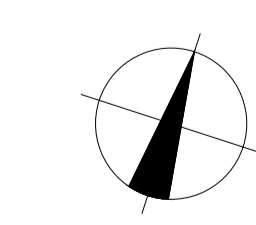
Souř. systém: Místní
Výškový systém: Místní

KONTROLOVAL:	Ing. J. Habrovec	
OVĚŘIL:	Ing. J. Habrovec	
ZAMĚŘIL:	Ing. I. Lečák, Ing. T. Novák	GEODROM s.r.o. Hlavní 133/2 664 48 Moravany
VYPRACOVAL:	Ing. T. Novák, P. Vařák	
ZADAVATEL:	MěÚ Litvínov, odbor nakládání s majetkem náměstí Míru 11, 436 01 Litvínov	
AKCE:	"Pasportizace zákl. a mateřských škol v majetku města Litvínov, II. etapa" - Podkráňohorská 1589	Č. ZAK.: 2321/2019
VÝKRES:	Půdorys 1 NP - pavilon 4, 5	DATUM: Srpen 2019
		FORMÁT: A1
		MĚŘÍTKO: 1:100
		Č. VÝKRESU: 04



Tabulka místností – 2_NP – pavilon 1, 2

Číslo	Název	Podlaží	Plocha
2.47	Šatna	2NP	31,4 m ²
2.48	Umývárna	2NP	23,1 m ²
2.49	Sprcha	2NP	5,6 m ²
2.50	WC	2NP	1,8 m ²
2.51	Šatna	2NP	8,6 m ²
2.52	Šatna	2NP	12,9 m ²
2.53	Sprcha	2NP	5,7 m ²
2.54	Kuchyňka	2NP	1,7 m ²
2.55	Šatna	2NP	32,6 m ²
2.56	Učebna	2NP	63,1 m ²
2.57	Knihovna	2NP	21,0 m ²
2.58	Chodba	2NP	84,2 m ²
2.59	Chodba	2NP	199,5 m ²
2.60	Umývárna	2NP	4,8 m ²
2.61	Sklad - úklid	2NP	4,0 m ²
2.62	WC Chlapci	2NP	9,1 m ²
2.63	WC	2NP	1,1 m ²
2.64	WC	2NP	1,2 m ²
2.65	Schodiště	2NP	41,7 m ²
2.66	Učebna	2NP	62,9 m ²
2.67	Kabinet	2NP	23,6 m ²
2.68	Učebna	2NP	64,4 m ²
2.69	Učebna	2NP	62,8 m ²
2.70	Kabinet II stupně	2NP	43,5 m ²
2.71	Učebna	2NP	40,9 m ²
2.72	Učebna	2NP	66,1 m ²
2.73	Kabinet	2NP	14,3 m ²
2.74	Sklad	2NP	5,3 m ²
2.75	WC dívky	2NP	7,1 m ²
2.76	WC	2NP	1,1 m ²
2.77	WC	2NP	0,9 m ²
2.78	WC	2NP	1,2 m ²
2.79	Chodba	2NP	3,7 m ²
2.80	Předsíň	2NP	1,6 m ²
2.81	WC Učitelů	2NP	1,0 m ²
Celkový součet:			950,7 m ²



Souř. systém: Místní
Výškový systém: Místní

KONTRLOVAL:	Ing. J. Habrovec
OVĚŘIL:	Ing. J. Habrovec
ZAMĚŘIL:	Ing. I. Lecák, Ing. T. Novák
VYPRACOVAL:	Ing. T. Novák, P. Vařák
ZADAVATEL:	MěÚ Litvínov, odbor nakládání s majetkem náměstí Míru 11, 436 01 Litvínov

geodrom
GEODROM s.r.o.
Hlavní 133/2
664 48 Moravany

AKCE: "Pasportizace zákl. a mateřských škol v majetku města Litvínov, II. etapa" - Podkrušňohorská 1589

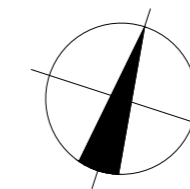
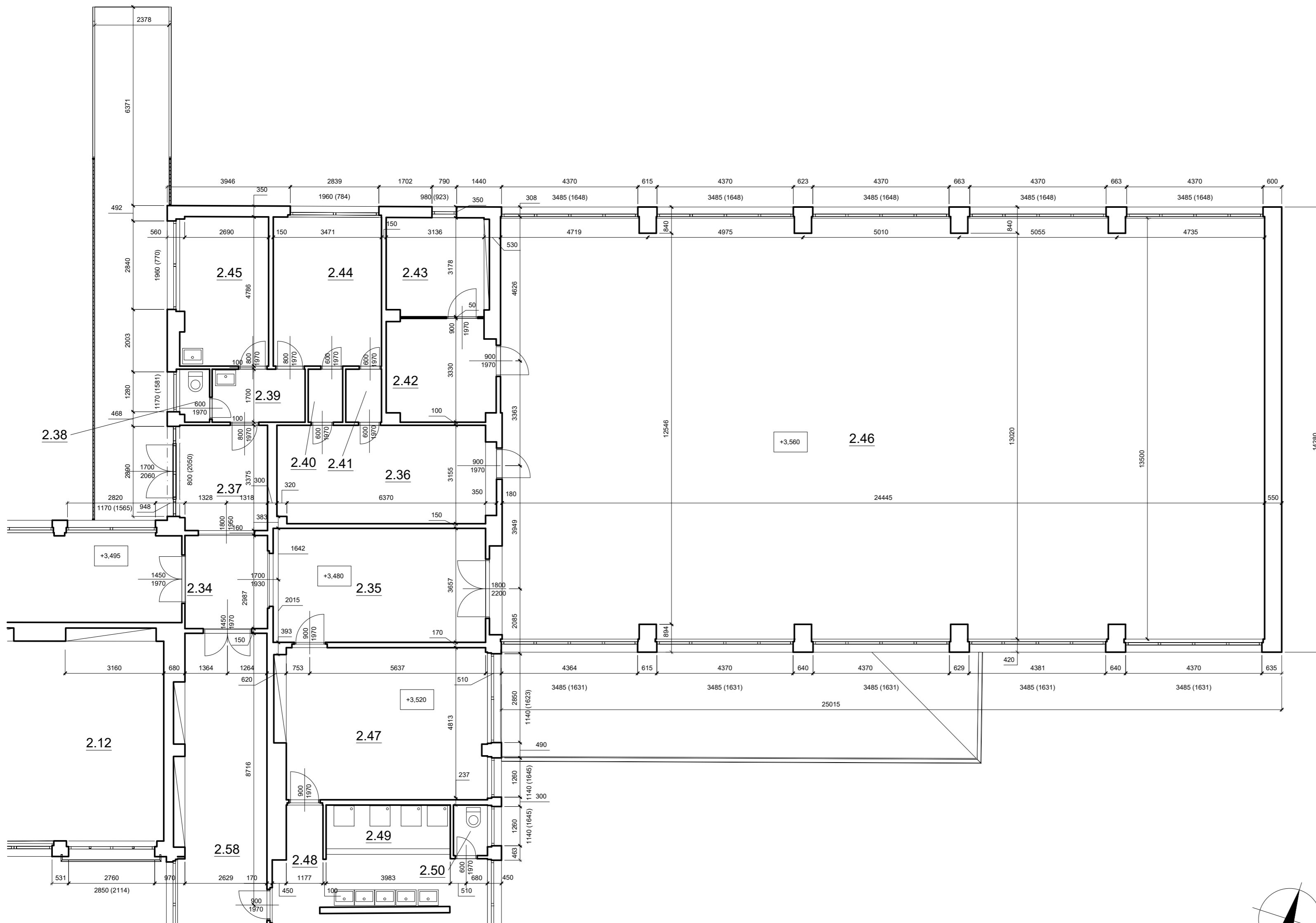
Č. ZAK.: 2321/2019
DATUM: Srpen 2019

VÝKRES: **Půdorys 2 NP - pavilon 1, 2**


FORMÁT: A1
MĚŘÍTKO: 1:100
Č. VÝKRESU: 05

Tabulka místností – 2_NP – pavilon 3

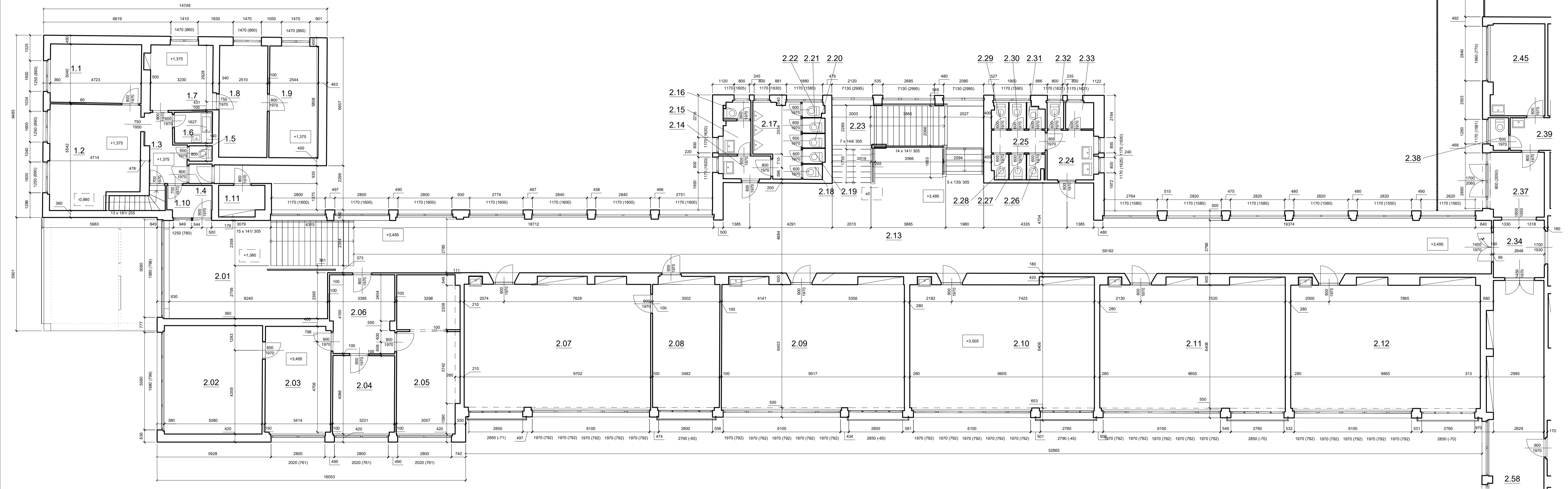
Číslo	Název	Podlaží	Plocha
2.34	Chodba	2NP	7,9 m ²
2.35	Chodba	2NP	24,9 m ²
2.36	Chodba	2NP	21,0 m ²
2.37	Chodba	2NP	9,4 m ²
2.38	WC	2NP	1,6 m ²
2.39	Umyvárna	2NP	5,1 m ²
2.40	Skład	2NP	1,9 m ²
2.41	Skład	2NP	1,9 m ²
2.42	Skład	2NP	11,2 m ²
2.43	Skład	2NP	9,9 m ²
2.44	Šatna uklízečky	2NP	16,6 m ²
2.45	Kabinet	2NP	13,5 m ²
2.46	Tělocvična	2NP	328,2 m ²
Celkový součet:			453,2 m ²



Souř.systém: Místní
Výškový systém: Místní

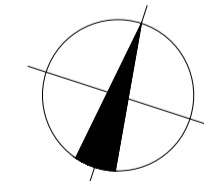
KONTRLOVAL:	Ing. J. Habrovec	 GEODROM s.r.o. Hlavní 133/2 664 48 Moravany	
OVĚŘIL:	Ing. J. Habrovec		
ZAMĚŘIL:	Ing. I.Lecák, Ing. T. Novák		
VYPRACOVAL:	Ing. T. Novák, P. Vařák		
ZADAVATEL:	MěÚ Litvínov, odbor nakládání s majetkem náměstí Míru 11, 436 01 Litvínov		
AKCE:	"Pasportizace zákl. a mateřských škol v majetku města Litvínov, II. etapa" - Podkrušnohorská 1589	Č. ZAK.:	2321/2019
VÝKRES:	Půdorys 2 NP - pavilon 3	DATUM:	Srpen 2019
		FORMÁT:	A2
		MĚŘITKO:	1:100
		Č. VÝKRESU:	06

Školní byt 1 NP




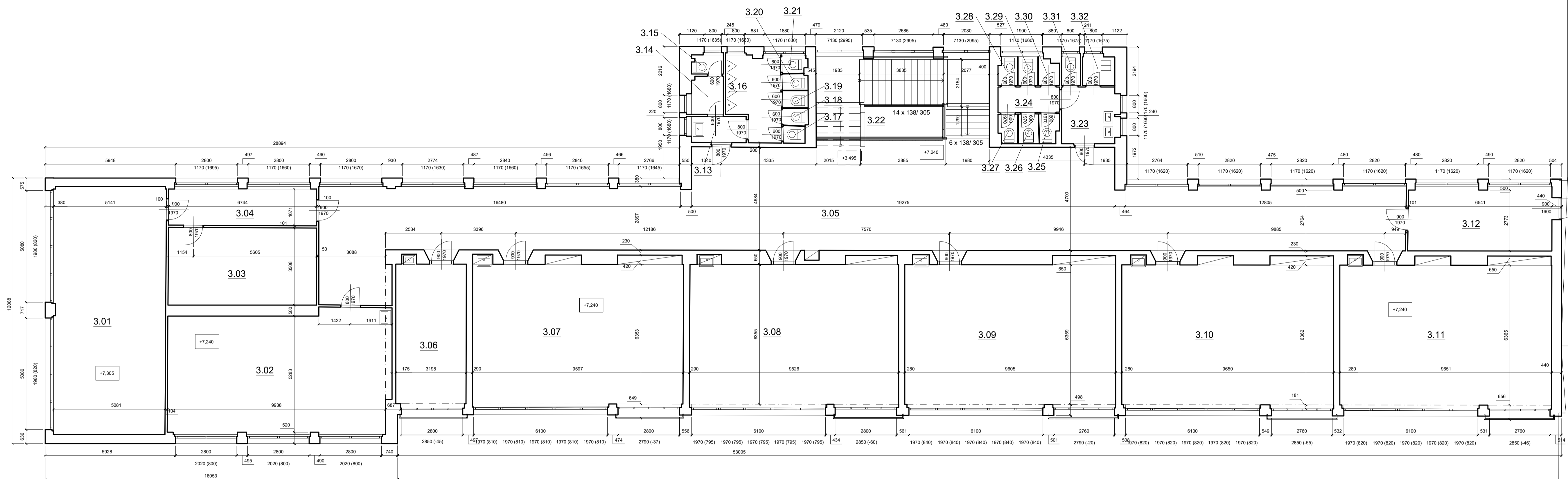
Tabulka místností – 2_NP – pavilon 4,5

Číslo	Název	Podlaží	Plocha
2.01	Schodiště	2NP	45,7 m ²
2.02	Ředitelna	2NP	28,7 m ²
2.03	Sekretariát	2NP	19,1 m ²
2.04	Kancelář	2NP	13,1 m ²
2.05	Kancelář	2NP	25,1 m ²
2.06	Chodba	2NP	13,5 m ²
2.07	Učebna	2NP	62,1 m ²
2.08	Sborovna	2NP	22,3 m ²
2.09	Učebna	2NP	60,9 m ²
2.10	Učebna	2NP	61,5 m ²
2.11	Učebna	2NP	61,8 m ²
2.12	Učebna	2NP	63,2 m ²
2.13	Chodba	2NP	206,6 m ²
2.14	Předsíň	2NP	3,0 m ²
2.15	WC Učitelů	2NP	2,5 m ²
2.16	WC Učitelů	2NP	1,2 m ²
2.17	WC Chlapci	2NP	8,6 m ²
2.18	WC	2NP	0,8 m ²
2.19	WC	2NP	0,9 m ²
2.20	WC	2NP	0,9 m ²
2.21	WC	2NP	0,9 m ²
2.22	WC	2NP	0,9 m ²
2.23	Schodiště	2NP	27,9 m ²
2.24	WC dívky umývárna	2NP	6,2 m ²
2.25	WC Dívky	2NP	3,3 m ²
2.26	WC	2NP	1,1 m ²
2.27	WC	2NP	1,2 m ²
2.28	WC	2NP	1,1 m ²
2.29	WC	2NP	1,2 m ²
2.30	WC	2NP	1,2 m ²
2.31	WC	2NP	1,1 m ²
2.32	WC	2NP	1,2 m ²
2.33	Úklid	2NP	2,0 m ²
Celkový součet:			751,1 m ²



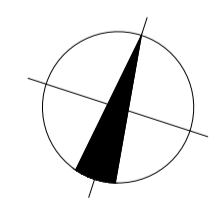
Souř. systém: Místní
Výškový systém: Místní

KONTROLOVAL:	Ing. J. Habrovec	 GEODROM s.r.o. Hlavní 133/2 664 48 Moravany
OVĚŘIL:	Ing. J. Habrovec	
ZAMĚŘIL:	Ing. I. Lečák, Ing. T. Novák	
VYPRACOVAL:	Ing. T. Novák, P. Vařák	
ZADAVATEL:	MěÚ Litvínov, odbor nakládání s majetkem náměstí Míru 11, 436 01 Litvínov	Č. ZAK.: 2321/2019 DATUM: Srpen 2019 FORMÁT: A1 MĚŘÍTKO: 1:100 Č. VÝKRESU: 07
AKCE: "Pasportizace zákl. a mateřských škol v majetku města Litvínov, II. etapa" - Podkrušnohorská 1589		
VÝKRES: Půdorys 2 NP - pavilon 4, 5		




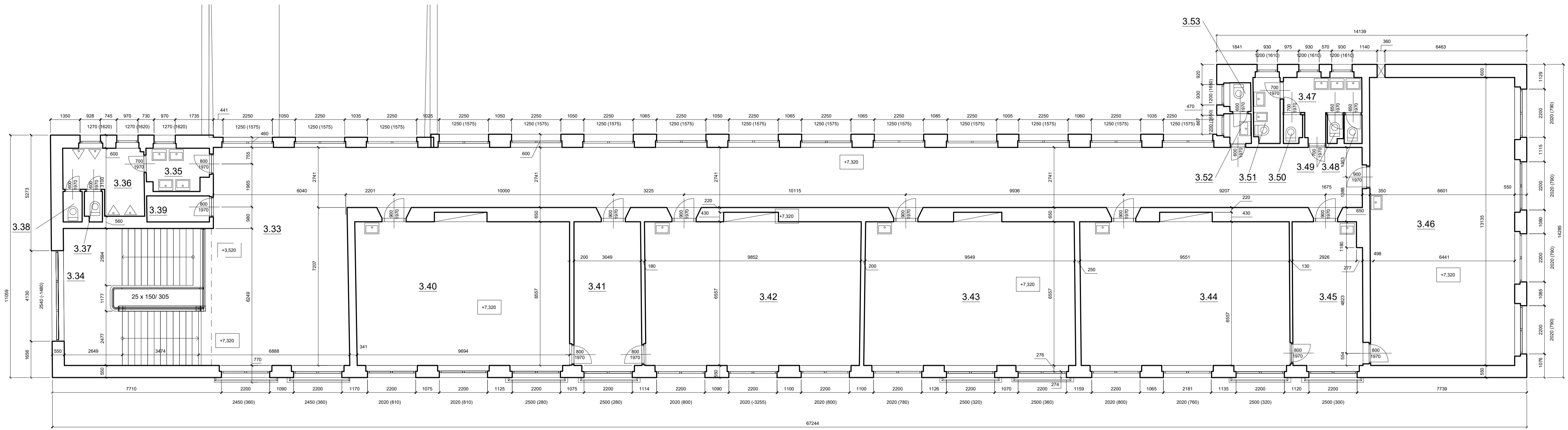
Tabulka místností – 3_NP – pavilon 4,5

Číslo	Název	Podlaží	Plocha
3.01	Učebna	3NP	57,0 m ²
3.02	Učebna	3NP	54,6 m ²
3.03	Kabinet	3NP	23,8 m ²
3.04	Chodba	3NP	11,2 m ²
3.05	Chodba	3NP	187,0 m ²
3.06	Kabinet I. stupně	3NP	20,3 m ²
3.07	Učebna	3NP	61,0 m ²
3.08	Učebna	3NP	60,5 m ²
3.09	Učebna	3NP	61,1 m ²
3.10	Učebna	3NP	61,4 m ²
3.11	Učebna	3NP	61,4 m ²
3.12	Spisovna	3NP	19,0 m ²
3.13	Předsíň	3NP	3,0 m ²
3.14	Serverovna	3NP	2,5 m ²
3.15	WC učitelé - nepřístupné	3NP	1,2 m ²
3.16	WC Chlapci	3NP	8,7 m ²
3.17	WC	3NP	0,6 m ²
3.18	WC	3NP	0,9 m ²
3.19	WC	3NP	0,9 m ²
3.20	WC	3NP	0,9 m ²
3.21	WC	3NP	0,9 m ²
3.22	Schodiště	3NP	28,6 m ²
3.23	WC Dívky	3NP	6,2 m ²
3.24	WC Dívky	3NP	3,2 m ²
3.25	WC	3NP	1,2 m ²
3.26	WC	3NP	1,3 m ²
3.27	WC	3NP	1,1 m ²
3.28	WC	3NP	1,1 m ²
3.29	WC	3NP	1,2 m ²
3.30	Úklid	3NP	1,1 m ²
3.31	WC	3NP	1,1 m ²
3.32	Úklid	3NP	1,9 m ²
Celkový součet			746,1 m ²



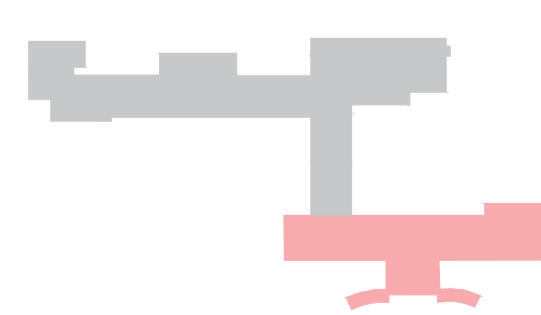
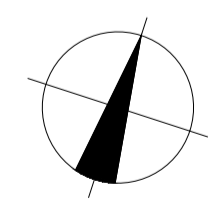
Souř. systém: Místní
Výškový systém: Místní

KONTROLOVAL:	Ing. J. Habrovec	 GEODROM s.r.o. Hlavní 133/2 664 48 Moravany
OVĚŘIL:	Ing. J. Habrovec	
ZAMĚŘIL:	Ing. I. Lecák, Ing. T. Novák	
VYPRACOVAL:	Ing. T. Novák, P. Vařák	
ZADAVATEL:	MěÚ Litvínov, odbor nakládání s majetkem náměstí Míru 11, 436 01 Litvínov	Č. ZAK.: 2321/2019 DATUM: Srpen 2019 FORMÁT: A1 MĚŘÍTKO: Č. VÝKRESU: 1:100 08
AKCE: "Pasportizace zákl. a mateřských škol v majetku města Litvínov, II. etapa" - Podkrušnohorská 1589 VÝKRES: Půdorys 3 NP - pavilon 4, 5		



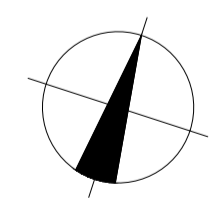
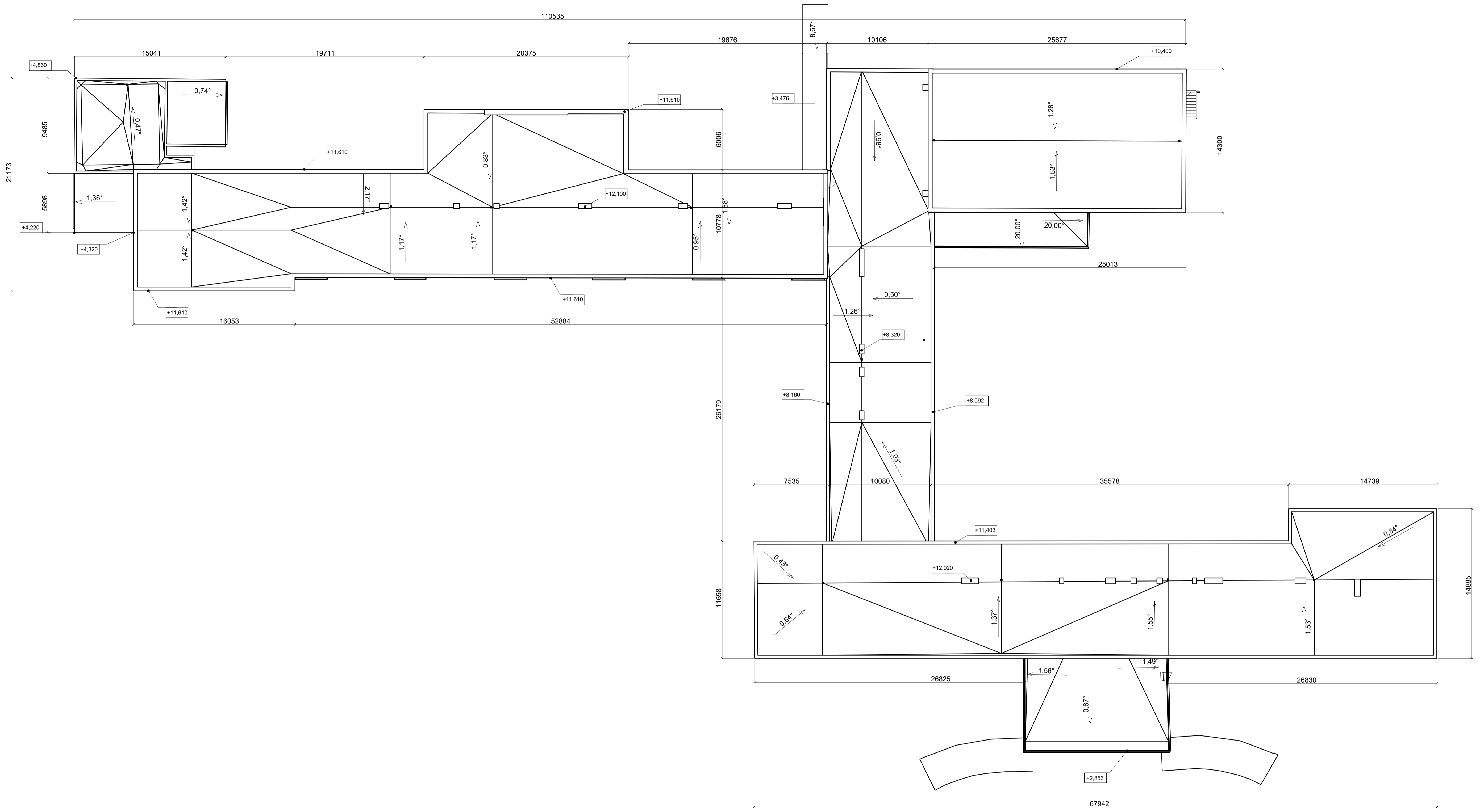
Tabulka místností – 3_NP – pavilon 1

Číslo	Název	Podlaží	Plocha
3.33	Chodba	3NP	186,6 m ²
3.34	Schodiště	3NP	40,2 m ²
3.35	Umyvárna	3NP	5,3 m ²
3.36	WC Chlapci	3NP	9,1 m ²
3.37	WC	3NP	1,1 m ²
3.38	WC	3NP	1,2 m ²
3.39	Úklid	3NP	3,4 m ²
3.40	Účebna	3NP	63,9 m ²
3.41	Kabinet	3NP	20,1 m ²
3.42	Účebna	3NP	64,3 m ²
3.43	Účebna	3NP	62,9 m ²
3.44	Účebna	3NP	62,6 m ²
3.45	Kabinet	3NP	20,7 m ²
3.46	Účebna	3NP	66,6 m ²
3.47	WC Dívky	3NP	7,1 m ²
3.48	WC	3NP	1,1 m ²
3.49	WC	3NP	0,9 m ²
3.50	WC	3NP	1,1 m ²
3.51	WC Dívky	3NP	3,6 m ²
3.52	Předsíň	3NP	1,3 m ²
3.53	WC Učitelů	3NP	1,3 m ²
Celkový součet:			646,3 m ²



Souř. systém: Místní
Výškový systém: Místní

KONTROLOVAL:	Ing. J. Habrovec	 GEODROM s.r.o. Hlavní 133/2 664 48 Moravany
OVĚŘIL:	Ing. J. Habrovec	
ZAMĚŘIL:	Ing. I. Lečák, Ing. T. Novák	
VYPRACOVAL:	Ing. T. Novák, P. Vařák	
ZADAVATEL:	MěÚ Litvínov, odbor nakládání s majetkem náměstí Míru 11, 436 01 Litvínov	Č. ZAK.: 2321/2019 DATUM: Srpen 2019
AKCE:	"Pasportizace zákl. a mateřských škol v majetku města Litvínov, II. etapa" - Podkrušňohorská 1589	FORMÁT: A1 MĚŘÍTKO: 1:100 Č. VÝKRESU: 09
VÝKRES:		
Půdorys 3 NP - pavilon 1		



Souř. systém: Místní
 Výškový systém: Místní

KONTROLOVAL:	Ing. J. Habrovec	 GEODROM s.r.o. Hlavní 133/2 664 48 Moravany
OVĚŘIL:	Ing. J. Habrovec	
ZAMĚŘIL:	Ing. I. Lecák, Ing. T. Novák	
VYPRACOVAL:	Ing. T. Novák, P. Vařák	
ZADAVATEL:	MěÚ Litvínov, odbor nakládání s majetkem náměstí Míru 11, 436 01 Litvínov	Č. ZAK.: 2321/2019 DATUM: Srpen 2019
AKCE: "Pasportizace zákl. a mateřských škol v majetku města Litvínov, II. etapa" - Podkrušnohorská 1589		FORMÁT: A1 MĚŘÍTKO: 1:200 Č. VÝKRESU: 10
Půdorys Střechy		