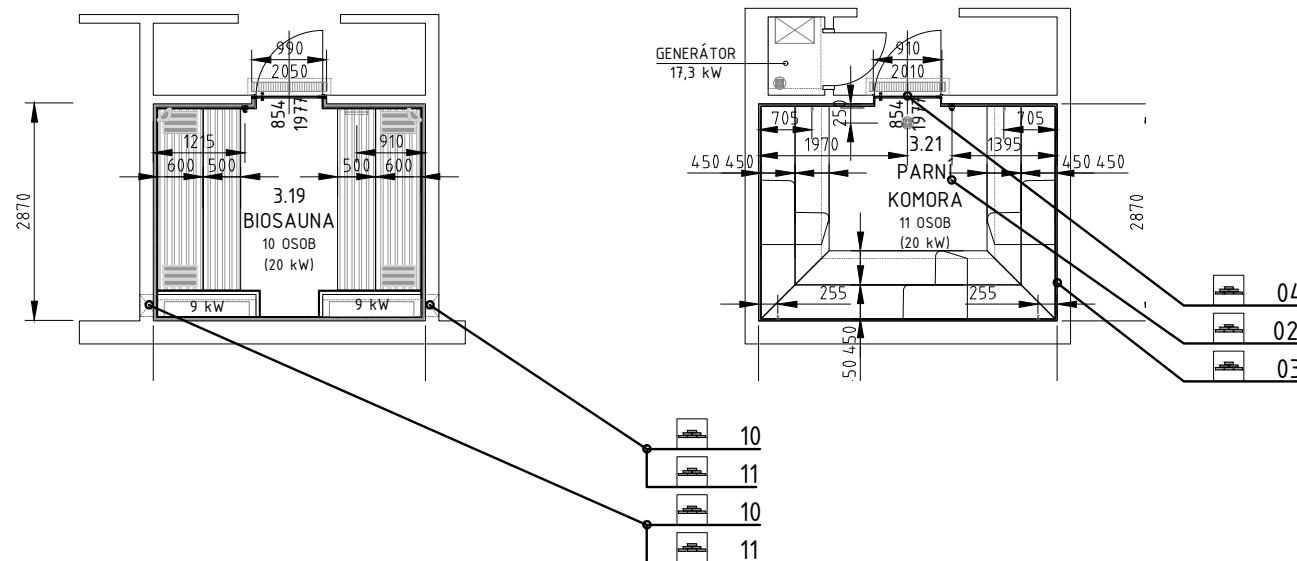
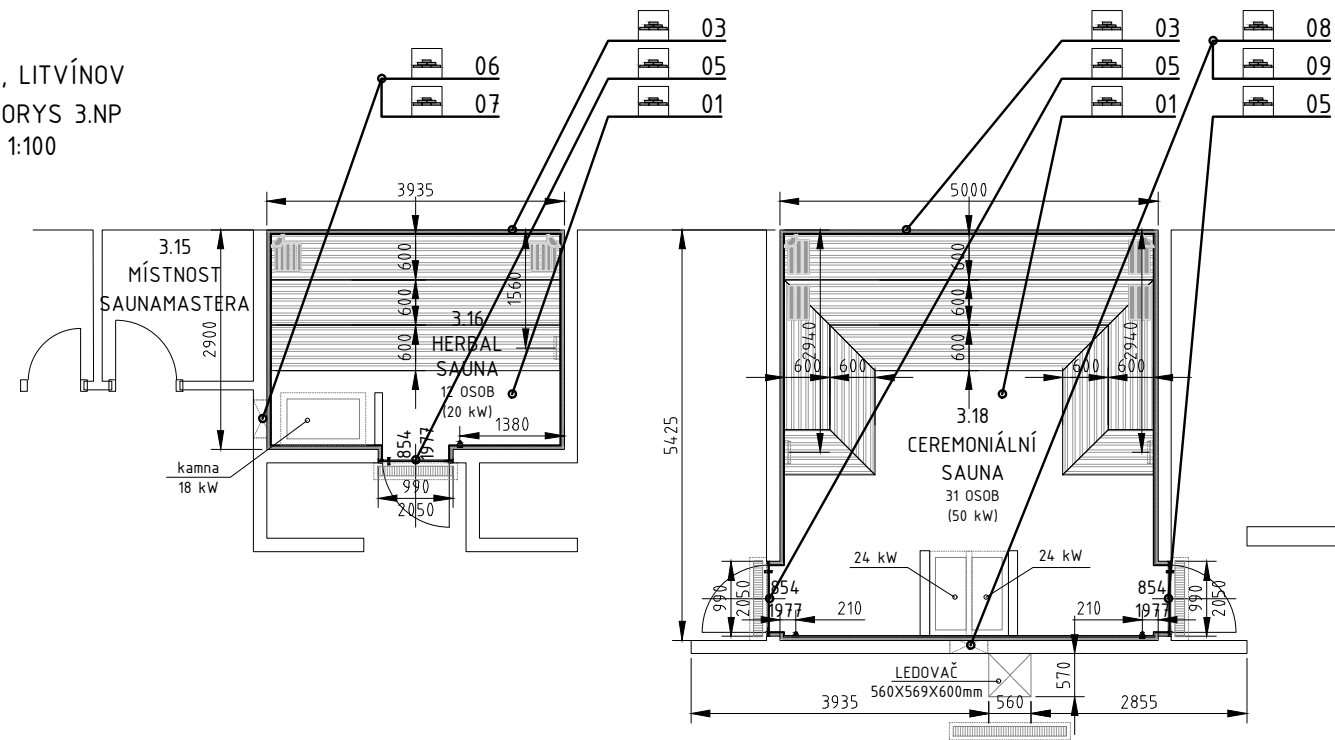
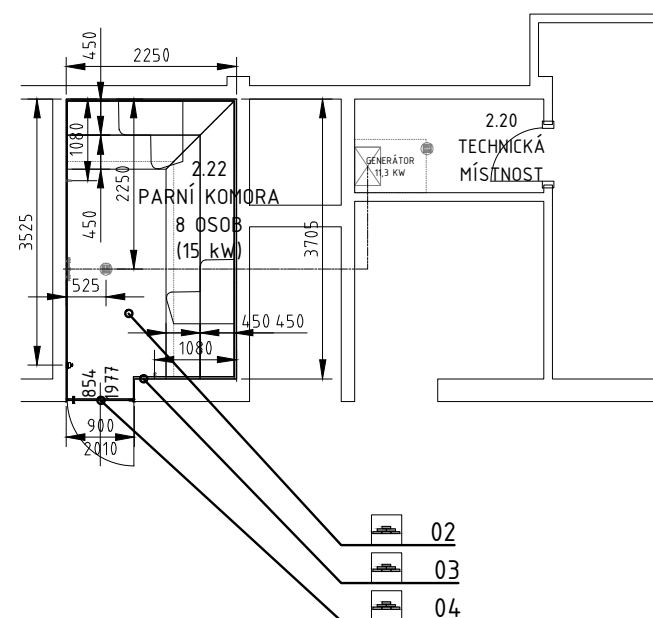


NPH, LITVÍNŮV  
PŮDORYS 3.NP  
M 1:100



NPH, LITVÍNŮV  
PŮDORYS 2.NP  
M 1:100



- STAVBA
1. SPÁDOVANÁ KERAMICKÁ MRAZUZDORNÁ DLAŽBA (SPÁD PŘED DVEŘE SAUNY) + KERAMICKÝ SOKL PO CELÉM VNITŘNÍM OBVODU SAUNY (5-10CM) - BEZ PODLAHOVÉHO TOPENÍ A BEZ GULY - PŘÍPRAVA STAVBY
  2. PODLAHA HRUBÁ NA ÚROVNI -0.040 M, BEZ PODLAHOVÉHO TOPENÍ - PŘÍPRAVA STAVBY
  3. NUTNO DODRŽET ROVINNOST STĚN MIN. 2 MM NA 2 M LATI - PŘÍPRAVA STAVBY
  4. STAVEBNÍ OTVOR 910/2010 - PŘÍPRAVA STAVBY
  5. STAVEBNÍ OTVOR 990/2050 - PŘÍPRAVA STAVBY
  6. PŘISÁVACÍ OTVOR POD TOPIDLO (MIN. PRŮŘEZ 300 CM<sup>2</sup>) VÝŠKA OSY +0.300 M NAD Č.P. - PŘÍPRAVA STAVBY
  7. OTVOR PRO ODVĚTRÁNÍ (MIN. PRŮŘEZ 300 CM<sup>2</sup>) VÝŠKA OSY +2,600M NAD Č.P. - PŘÍPRAVA STAVBY
  8. PŘISÁVACÍ OTVOR POD TOPIDLO (MIN. PRŮŘEZ 800 CM<sup>2</sup>) VÝŠKA OSY +0.300 M NAD Č.P. - PŘÍPRAVA STAVBY
  9. OTVOR PRO ODVĚTRÁNÍ (MIN. PRŮŘEZ 800 CM<sup>2</sup>) VÝŠKA OSY +2,600M NAD Č.P. - PŘÍPRAVA STAVBY
  10. PŘISÁVACÍ OTVOR POD TOPIDLO (MIN. PRŮŘEZ 175 CM<sup>2</sup>) VÝŠKA OSY +0.300 M NAD Č.P. - PŘÍPRAVA STAVBY
  11. OTVOR PRO ODVĚTRÁNÍ (MIN. PRŮŘEZ 175 CM<sup>2</sup>) VÝŠKA OSY +2,600M NAD Č.P. - PŘÍPRAVA STAVBY

POZN:

TEPLOTA PROSTŘEDÍ PRO REALIZACI DÍLA NESMÍ KLESNOUT POD 15°C, U REALIZACE A NÁSLEDNÉHO PROVOZU SAUN JE PAK POTŘEBA MAX. VZDUŠNÁ VLHKOST 50%, VLHKOST PŘILEHLÝCH KCÍ NESMÍ BÝT VYŠŠÍ NEŽ 10%.

POZN:

V MÍSTNOSTECH ATRAKCÍ NEBUDE INSTALOVÁN STAVBOU ŽÁDNÝ PODHLED. CIZÍ ROZVODY V PROSTORECH ATRAKCÍ NUTNÉ KONZULTOVAT S DODAVATELEM WELLNESS (VZT APOD.).  
OTVORY PŘIVĚTRÁVÁNÍ A ODVĚTRÁVÁNÍ JSOU Z EXTERIÉRU ŘEŠENY STAVBOU - MŘÍŽKA, LEM APOD.

výkres: STAVEBNÍ PŘÍPRAVENOST  
3.NP, 2.NP - STAVBA

měřítko:  
1:100

č.výkresu:  
01