

**K1909 Stavební úpravy lávky
přes Bílý potok u Penny v Litvínově**
PROJEKTOVÁ DOKUMENTACE PRO PROVÁDĚNÍ STAVBY



Obr.1-Pohled na lávku směrem z nátokové strany

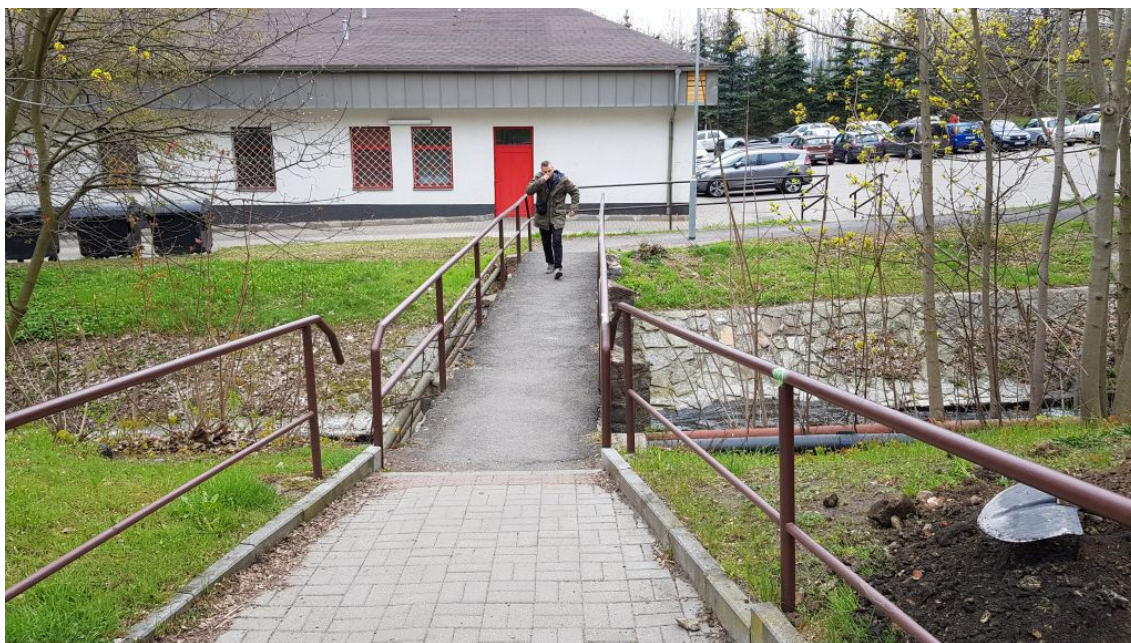


Obr.2-Pohled na lávku z výtokové strany

**K1909 Stavební úpravy lávky
přes Bílý potok u Penny v Litvínově**
PROJEKTOVÁ DOKUMENTACE PRO PROVÁDĚNÍ STAVBY

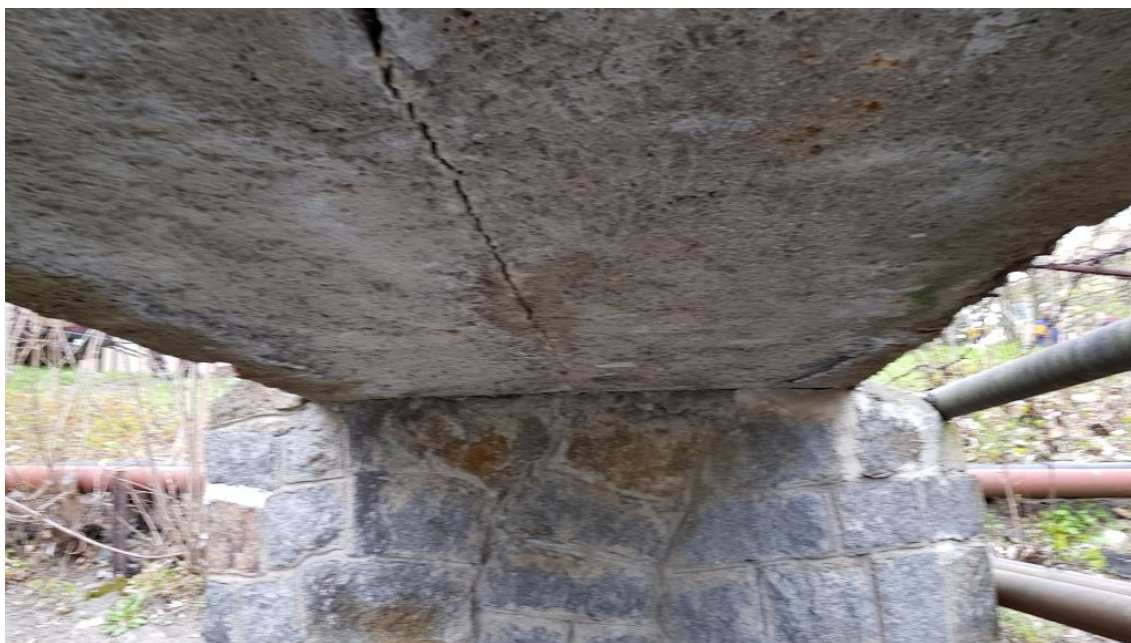


Obr.3-Pohled na lávku směrem ulice U Zámeckého parku



Obr.4-Pohled na lávku směrem ulice U Bílého sloupu (Penny)

**K1909 Stavební úpravy lávky
přes Bílý potok u Penny v Litvínově**
PROJEKTOVÁ DOKUMENTACE PRO PROVÁDĚNÍ STAVBY



Obr.5-Pohled na lávku – nosná konstrukce a spodní stavba



Obr.6-Pohled na lávku směrem ulice U Zámeckého parku – stávající inženýrské sítě

**K1909 Stavební úpravy lávky
přes Bílý potok u Penny v Litvínově**
PROJEKTOVÁ DOKUMENTACE PRO PROVÁDĚNÍ STAVBY



Obr.7-Pohled na lávku a přilehlé terénní schodiště od parkoviště u Penny marketu



Obr.8-Pohled na lávku směrem ulice U Bílého sloupu (Penny) – sonda dynamické penetrace DP2