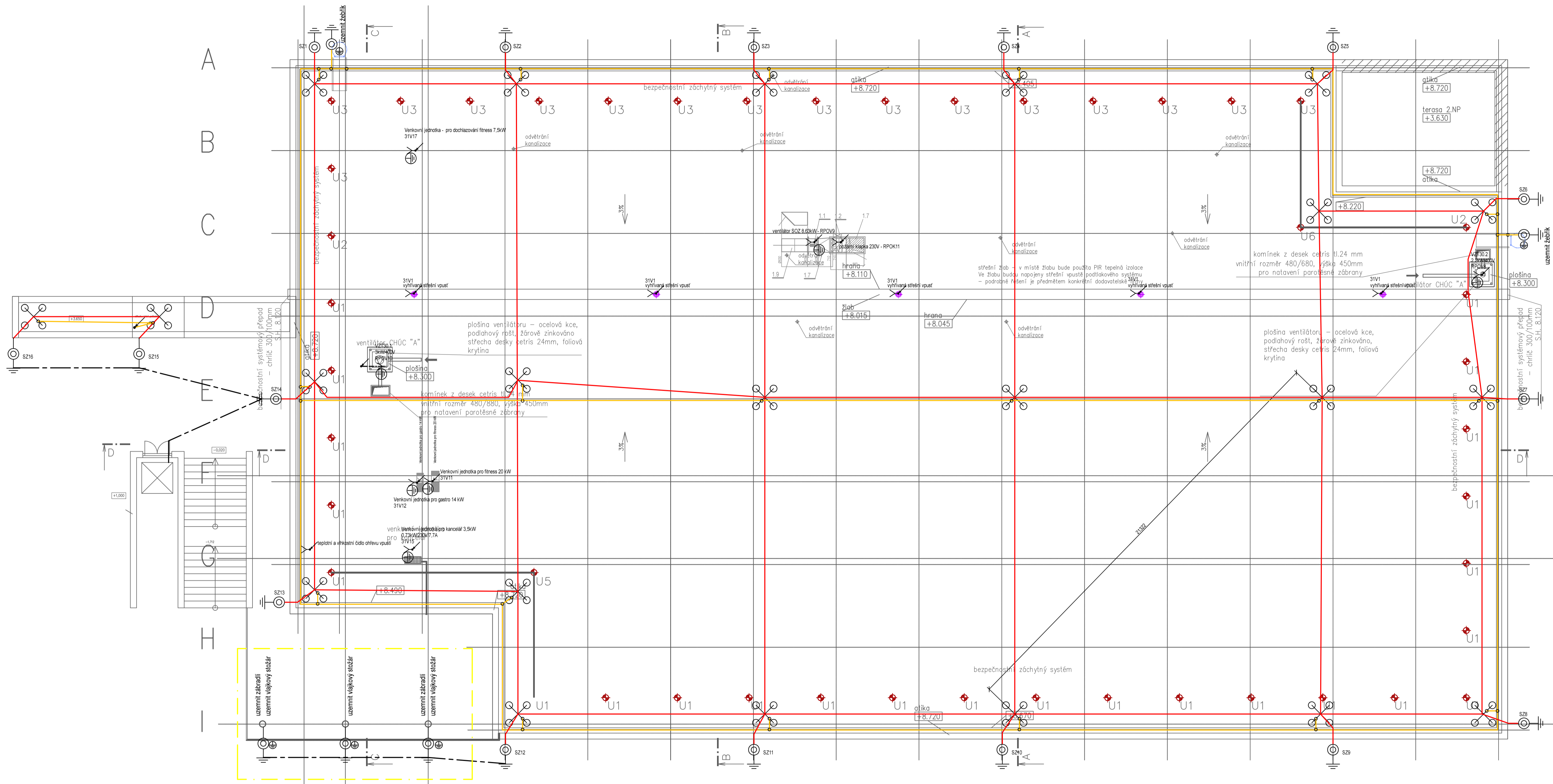


1 2 3 4 5 6 7 8 9 10 11 12 13 14 15 16



**Legenda:**

- Klesající vedení
- Svod s připojením na uzemnění pomocí zaváděcí tyče
- Uzemnění - např. žebříku, zábradlí, vliječkové stožáru
- Vodivé spojení
- Vedení A(M)Si pr. 8mm v typových podpěrácích - pospojování
- Vedení s vysokonapětovou izolací (pr.0,75mm) v typových podpěrácích
- Uzemnění - drát FaZn pr. 10mm
- Jímač výšky 5,7m systému vodů s vysokonapětovou izolací

Poznámka:  
Uzemnění a hromosvod smí provádět pouze osoby s kvalifikací dle vyhl. 50/1978 Sb.  
Při realizaci budou dodrženy montážní pokyny zvoleného výrobce.  
Dodavatel bude prokazatelně prokázat výrobce hromosvodních součástí.

 <b>h - projekt s.r.o.</b> Korunní 968/31 120 00 Praha 2 IČ: 60468653 DIČ: CZ60468653	 <b>projekt</b> Pavel VESELKA Koterovská 30, 326 00 Pízeň	±0 = 370,70
		POLOHOPISNÝ SYSTÉM JTSK VÝŠKOPISNÝ SYSTÉM Bpv
INVESTOR: Město Litvínov, Náměstí Míru 11, 436 01 Litvínov, IČ 00266027	ARCHITECT: Ing.arch. V. Drobný, ing.arch. M. Gabriel, ing.arch. E. Benešová	
DOP. PROJ: Ing. K. Rösler	VYPRACOVAV: Pavel Veselka	
MÍSTO STAVBY: Pokušňohorská 100, 436 01 Litvínov - Horní Litvínov		
STAVBA: <b>NOVÁ PLAVECKÁ HALA LITVÍNOV</b>	PROFESE: Elektro	
ČASŤ: D.1.4.5 Silnoproudá elektrotechnika	DŮVOD: 12/2019	CSÚVYVREŠ: D.1.4.5
OBSAH: <b>Půdorys střechy</b>	STUPEŇ: DPS	ČÍSLO DOK: 0420
	MĚŘÍTKO: 1:100	<b>9.</b>