

Dřevo HERADESIGN®

Stropní desky z dřevěné vlny pojené magnezitem, opatřené finální povrchovou úpravou nátřikem barvou. V systému požární odolnost dle ČSN EN 13501-2 EI až 30 minut zdola.

Zvláštní upozornění

- Odchylky v barevném odstínu v porovnání se vzorníkem nebo barevným citěním mohou být důsledkem drsného povrchu dřevěných vláken, resp. povrchu desek.
- Výrobní tolerance na jmenovitý rozměr: L3, W2, T2: ± 1 mm, pro délky > 1200 mm L3: ± 2 mm
- při použití přidané vrstvy minerální vlny se doporučuje použití fólie (tloušťka < 30 μ m) jako pojišťovací vrstvy.
- Max. změny rozměrů v normovém klimatu 23° C/50 % rel. Vzdušné vlhkosti: ± 1 %
- Pro použití ve vlhkosti nad 80% r.v.v. nutné zvláštní provedení

Odolnost vlhkosti až do 90% r.v.v..



Jednovrstvá akustická deska z dřevěného vlákna pojeného magnezitem (šířka vlákna 1 mm). Ušlechtilé provedení povrchu.

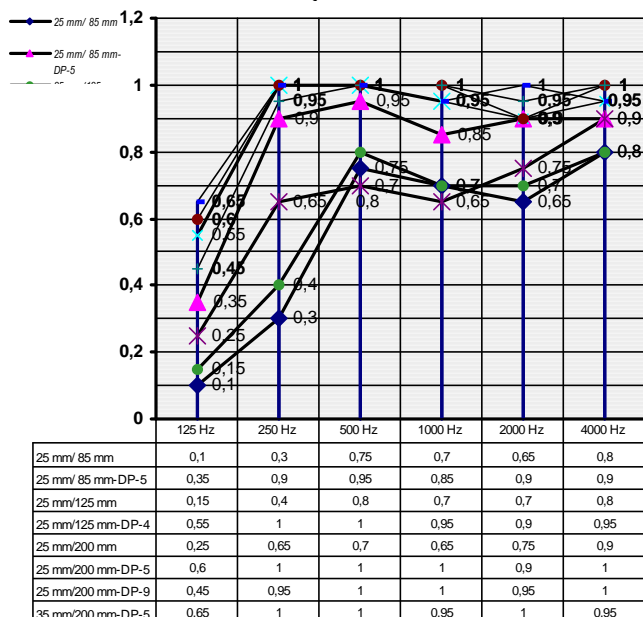
Přírodní textura se strukturou dřevěné vlny se výborně hodí jako podklad pro barevné zpracování - k dispozici je téměř každý barevný odstín podle vzorníků RAL, NCS, BS nebo StoColor!

Plošná hmotnost:	15 mm	7,8 kg/m ²	25 mm	11,3 kg/m ²	Součinitel tepelné vodivosti	$\lambda=0,080$ W/(m.K)
	35 mm	15,0 kg/m ²				

Reakce na oheň

B s1,d0 podle EN 13501-1

Index šíření plamenem $i_s = 0,00$ mm/min.



Odrazivost světla

55,0% Naturton 13

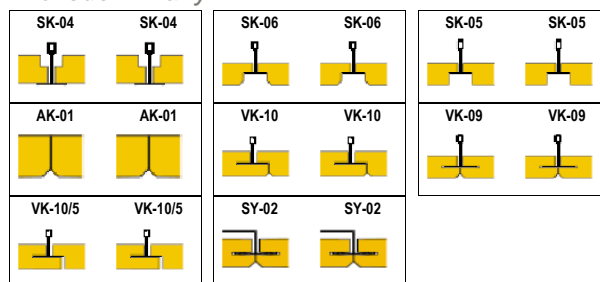
72,0% Weiss

Akustické vlastnosti

Tloušťka	Podvčetně výška	α_w	NRC	Třída
25 mm	85 mm	0,60 H	0,60	C
25 mm	85 mm DP-5	0,90	0,95	A
25 mm	125 mm	0,65 H	0,65	C
25 mm	125 mm DP-4	0,95 L	0,00	A
25 mm	200 mm	0,70 H	0,70	C
25 mm	200 mm DP-5	1,00	1,00	A
25 mm	200 mm DP-9	1,00	1,00	A
35 mm	200 mm DP-5	1,00	1,00	A

Tloušťka	Podvčetně výška	DP	$D_{n,f,w}$	30,0 dB
25 mm	700 mm	DP-5	$D_{n,f,w}$	18,0 dB
	700 mm	-	$D_{n,f,w}$	

Provedení hrany



Formát mm

600 x 600,0 625 x 625,0 1200 x 600,0 1250 x 625,0

Používá se v systému:

A/B	Skrytý systém Desky vyjímatelné ALT.II	A/A	Skrytý systém Desky nevyjímatelné	B	Systém přímo šroubovaný na nosnou konstrukci	C	Viditelný systém Standardní formáty
B/WS	Obklad stěn Konstrukce skrytá - přímá montáž	W	Obklad stěn Konstrukce skrytá				

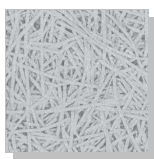
Běžová Naturton 13



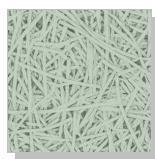
Bílá podobná RAL 9010



Metalické barvy



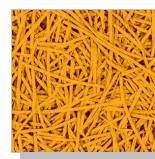
Pastelové odstíny



Speciální barvy



Syté odstíny



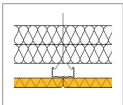
Odolnost nárazu podle DIN 18 032 / Díl 3 / Podhled

Provedení desky	Konstrukce	Protokol	Klasifikace
Tloušťka : 25 mm Formát : 1250x625 mm Hrana : AK-01/AK-01	Šroubovaná montáž, CD-profily 27 x 60 x 0,6 mm, Osová vzdálenost ≤ 625 mm Upevnění: 9 ks/desku Heradesignšrouby	901 7927 00/14/Sc/Kf	„odolné nárazu míče“ podle DIN 18 032/ díl 3 příp. třída 1A podle EN13964 příloha D
Tloušťka : 25 mm Formát : 1250x625 mm Hrana : AK-01/AK-01	Šroubovaná montáž, ocelové U-profily 26 x 80 x 26 x 0,55 mm Osová vzdálenost ≤ 625 mm, upevnění: 9 ks/deska, Heradesignšrouby	901 7927 00/27/Sc/Kf	„odolné nárazu míče“ podle DIN 18 032/ díl 3 příp. třída 1A podle EN13964 příloha D
Tloušťka : 25 mm Formát : 1200x600 mm Hrana : SK-04/SK-04	Vkládaná montáž do viditelné konstrukce, Závěsy (Quicklock) Osová vzdálenost 1200 mmin T-profily 24 x 38 x 0,5 mm	901 7927 00/20/Sc/Kf	„odolné nárazu míče“ podle DIN 18 032/ díl 3 příp. třída 1A podle EN13964 příloha D
Tloušťka : 35 mm Formát : 1250x625 mm Hrana : AK-01/AK-01	Šroubovaná montáž, CD-profily 27 x 60 x 0,6 mm Osová vzdálenost ≤ 625 mm, Upevnění: 9 ks/deska, Heradesignšrouby	901 7927 00/10/Sc/Kf	„odolné nárazu míče“ podle DIN 18 032/ díl 3 příp. třída 1A podle EN13964 příloha D
Tloušťka : 35 mm Formát : 1250x625 mm Hrana : AK-01/AK-01	Šroubovaná montáž ,rozměr dřevěných latí 60 x 30 mm Osová vzdálenost ≤ 625 mm, Upevnění: 9 ks/deska, Heradesignšrouby	901 792700/06/Sc/Kf	„odolné nárazu míče“ podle DIN 18 032/ díl 3 příp. třída 1A podle EN13964 příloha D

Odolnost nárazu podle DIN 18 032 / Díl 3 / Obklad stěn

Provedení desky	Konstrukce	Protokol	Klasifikace
Tloušťka : 25 mm Formát : 1250x525 mm Hrana : AK-01/AK-01	Šroubovaná montáž ,rozměr dřevěných latí 60 x 30 mm Osová vzdálenost ≤ 312,5 mm, Upevnění: 9 ks/deska, Heradesignšrouby	901 7927 00/22/Sc/Kf	„odolné nárazu míče“ podle DIN 18 032/ díl 3 příp. třída 1A podle EN13964 příloha D
Tloušťka : 25 mm Formát : 1250x625 mm Hrana : AK-01/AK-01	Šroubovaná montáž, CD-profily 27 x 60 x 0,6 mm, Osová vzdálenost ≤ 625 mm Upevnění: 9 ks/desku Heradesignšrouby	901 7927 00/02/Sc/Kf	„odolné nárazu míče“ podle DIN 18 032/ díl 3 příp. třída 1A podle EN13964 příloha D
Tloušťka : 35 mm Formát : 1250x625 mm Hrana : AK-01/AK-01	Šroubovaná montáž, CD-profily 27 x 60 x 0,6 mm, Osová vzdálenost ≤ 625 mm Upevnění: 9 ks/desku Heradesignšrouby	901 7927 00/01/Sc/Kf	„odolné nárazu míče“ podle DIN 18 032/ díl 3 příp. třída 1A podle EN13964 příloha D

Provedení s požární odolností

Schema konstrukce	Konstrukce	Protokol	Klasifikace	Technický list
	HERADESIGN SUPERFINE(Tloušťka : 25 mm) Konstrukce: Šroubované na CD-profilů 60 x 27 x 0,6 ,s 2 x CNF Board D9 vložkou z minerální vlny 2 x 50 mm	Zkušební protokol P-MPA-E-17-006 z 19.05.2017	EI 30 (a←b)	TL3-281