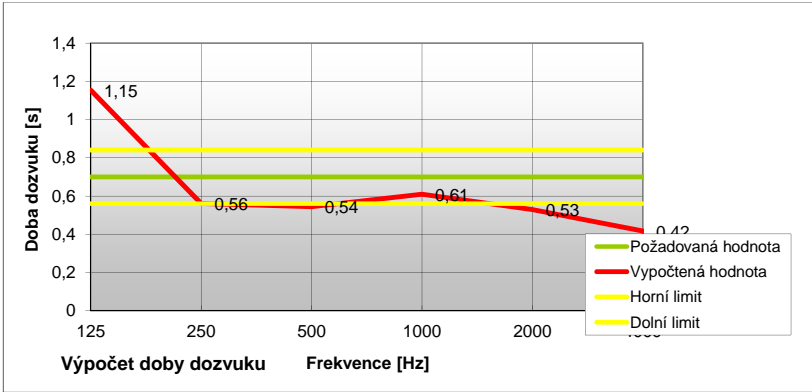


Výpočet akustických parametrů					
Výpočet doby dozvuku					
Místnost	Popis místnosti : Sportovní sál_Heradesign				
Popis					
Rozměry místnosti	9,7	x	11,82	x	3 m
Objem	315,19	m ³			

ČSN 730525 - Akustika - Projektování v oboru prostorové akustiky-Všeobecné zásady
ČSN 730526 - Akustika - Projektování v oboru prostorové akustiky-Studia a místnosti pro snímání, zpracování a kontrolu zvuku
ČSN 730527 - Akustika - Projektování v oboru prostorové akustiky-Prostory ve školách-Prostory pro veřejné účely

Díl	Rozměry místnosti			α_w	NRC	Hz					
	Šířka	Délka	Výška			125	250	500	1000	2000	4000
Podlaha											
PVC, Linoleum	9,7	11,82	3			2,29308	2,86635	3,43962	4,01289	4,58616	4,58616
PVC, Linoleum	-2,62	3,66	3			-0,19178	-0,23973	-0,28768	-0,33562	-0,38357	-0,38357
Stěny											
Vápenocementová omítka s hlinčkovou barvou		43,04	3			3,8736	3,8736	2,5824	5,1648	6,456	10,3296
Dveře dřevěné		0,9	1,97			0,21276	0,19503	0,1773	0,14184	0,14184	0,19503
Okna plastová, dvojitě zasklení		6	2,5			0,3	0,9	0,45	0,45	0,45	0,3
Okna plastová, dvojitě zasklení		3	2			0,12	0,36	0,18	0,18	0,18	0,12
Dveře dřevěné		1,6	1,97			0,37824	0,34672	0,3152	0,25216	0,25216	0,34672
Okna, sklo		9,21	3			8,289	5,526	4,1445	2,763	1,6578	1,1052
Vápenocementová omítka s hlinčkovou barvou	-0,9	1,97				-0,05319	-0,05319	-0,03546	-0,07092	-0,08865	-0,14184
Vápenocementová omítka s hlinčkovou barvou	-6	2,5				-0,45	-0,45	-0,3	-0,6	-0,75	-1,2
Vápenocementová omítka s hlinčkovou barvou	-3	2				-0,18	-0,18	-0,12	-0,24	-0,3	-0,48
Vápenocementová omítka s hlinčkovou barvou	-1,6	1,97				-0,09456	-0,09456	-0,06304	-0,12608	-0,1576	-0,25216
Vápenocementová omítka s hlinčkovou barvou	-9,21	3				-0,8289	-0,8289	-0,5526	-1,1052	-1,3815	-2,2104
Stropy											
Podhledy											
Heradesign superfine 25 mm h=200 mm	11,82	9,7		0,70 (H)	80,258	28,6635	80,2578	85,9905	68,7924	85,9905	108,9213
Heradesign superfine 25 mm 25 mm DP-9 h=200 mm	4,8	4,8		1	23,04	10,368	21,888	23,04	23,04	21,888	23,04
Heradesign superfine 25 mm h=200 mm	-4,8	4,8		0,70 (H)	-16,13	-5,76	-16,128	-17,28	-13,824	-17,28	-21,888
Heradesign superfine 25 mm h=200 mm	-2,62	3,66		0,70 (H)	-6,712	-2,3973	-6,71244	-7,1919	-5,75352	-7,1919	-9,10974
Stěnové obklady											
Obsazenost											
$\Sigma \alpha_i S_i$						44,5	91,5	94,5	82,7	94,1	113,3
Pohltivá plocha A [m²]			339,25	m²							
α						0,13	0,27	0,28	0,24	0,28	0,33

Požadovaná hodnota		0,7	0,7	0,7	0,7	0,7	0,7
Horní limit		0,84	0,84	0,84	0,84	0,84	0,84
Dolní limit		0,56	0,56	0,56	0,56	0,56	0,56
Vypočtená hodnota		1,15	0,56	0,54	0,61	0,53	0,42



Jako technické řešení navrhujeme použít následující produkty AMF
Heradesign superfine 25 mm h=200 mm

provedení formát

Výpočet akustických parametrů

Výpočet doby dozvuku

Místnost

Popis místnosti : Sportovní sál_Heradesign

Popis

Rozměry místnosti

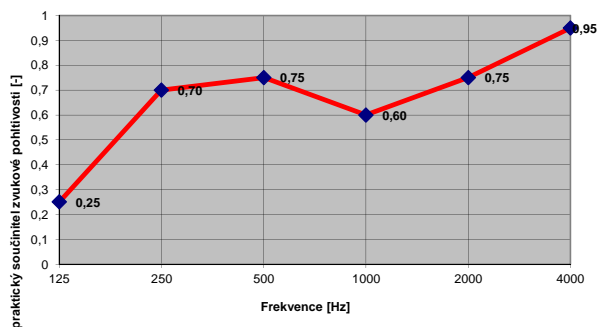
9,7 x 11,82 x 3 m

Objem

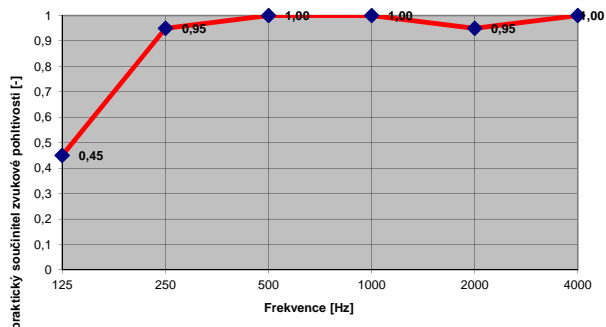
315,19 m³

Akustické vlastnosti použitých materiálů

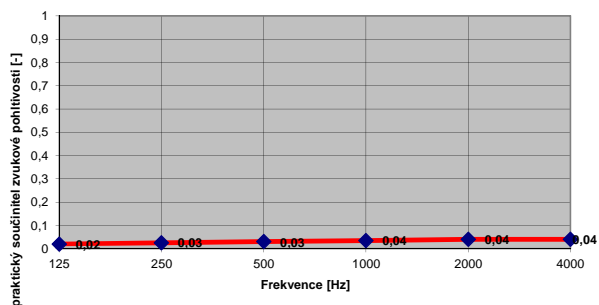
Heradesign superfine 25 mm h=200 mm



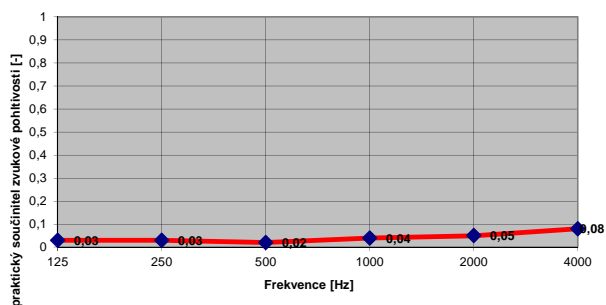
Heradesign superfine 25 mm 25 mm DP-9 h=200 mm



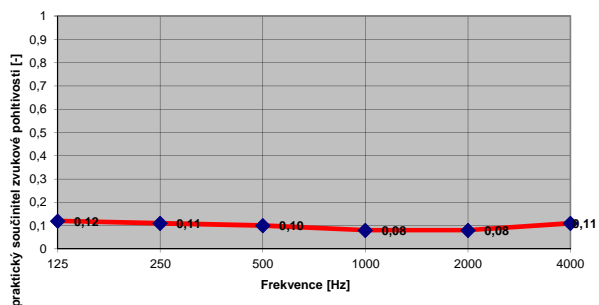
PVC, Linoleum



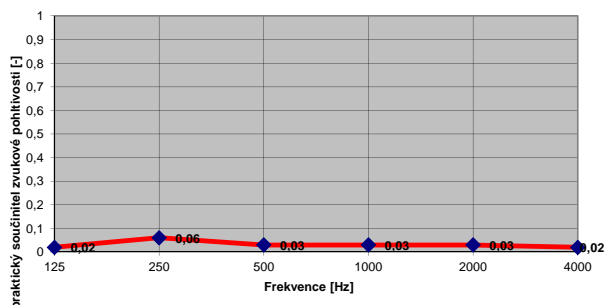
Vápenocementová omítka s hlinčnou barvou



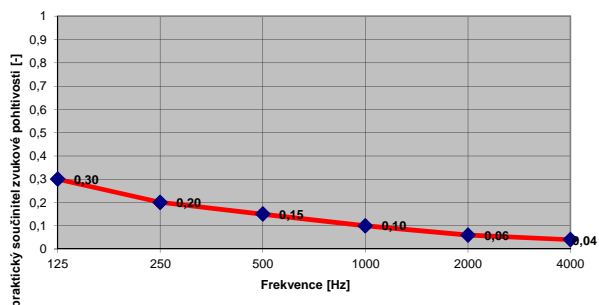
Dveře dřevěné



Okna plastová, dvojitě zasklení



Okna, sklo



Výpočet akustických parametrů		
Výpočet doby dozvuku		
Místnost	Popis místnosti : Sportovní sál_Heradesign	
Popis		
Rozměry místnosti	<div>9,7</div> x <div>11,82</div> x <div>3</div> m	
Objem	<div>315,19</div> m ³	
Akustické vlastnosti použitých materiálů		