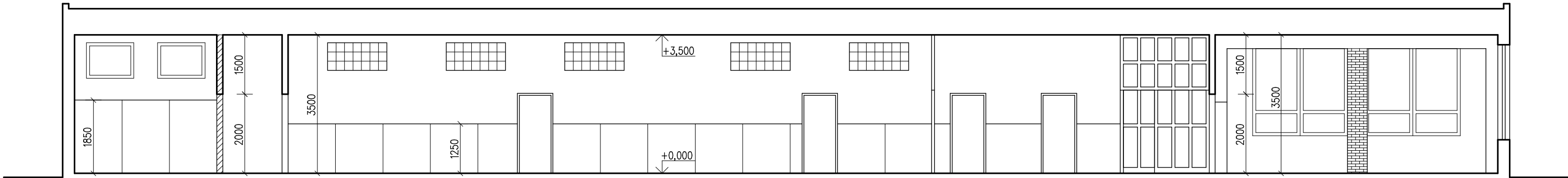
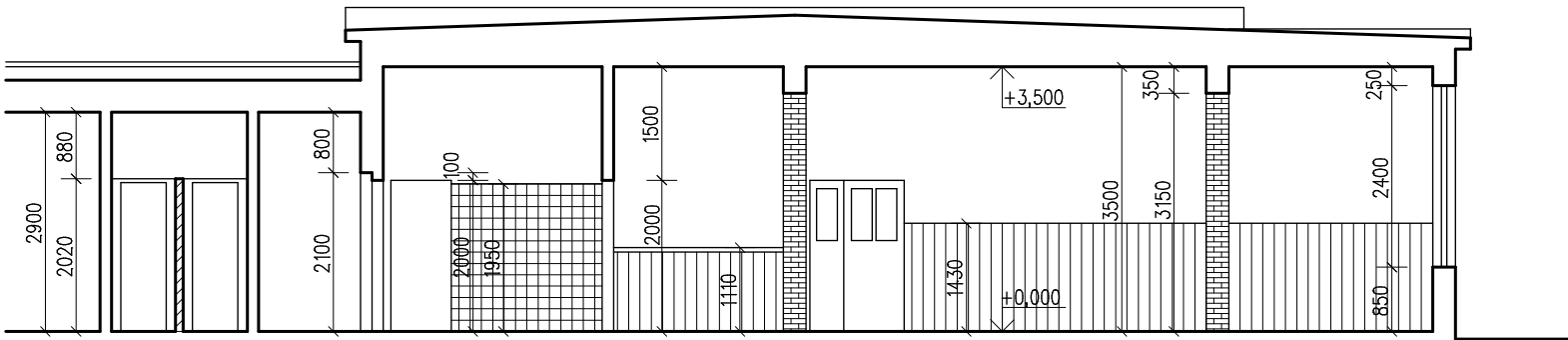


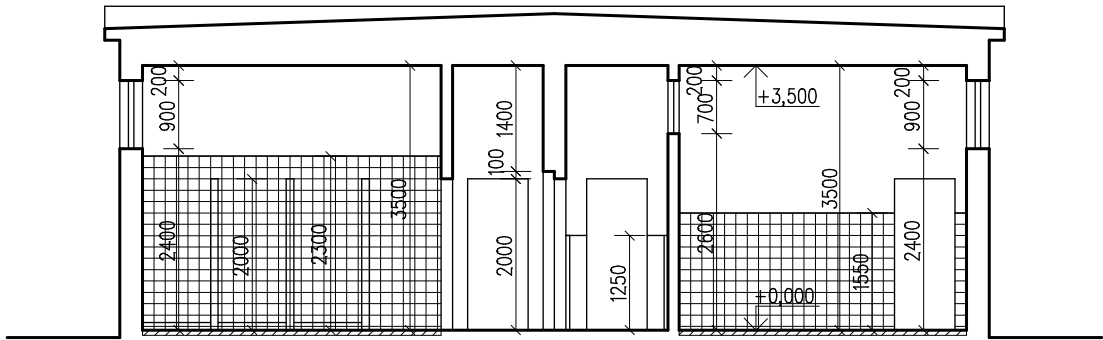
ŘEZ A-A



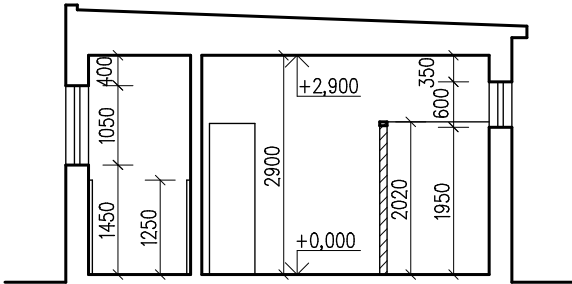
ŘEZ B-B



ŘEZ C-C



ŘEZ D-D



LEGENDA MATERIÁLŮ A POVRCHŮ

- ZACHOVÁVANÉ KONSTRUKCE
- BOURANÉ NENOSNÉ KONSTRUKCE
- ODSTRAŇOVANÝ KERAMICKÝ OBKLAD
- ODSTRAŇOVANÝ OBKLAD Z PRKEN
- ODSTRAŇOVANÝ OBKLAD Z UMAKARTU A DŘ. LATÍ

POZNÁMKY A UPOZORNĚNÍ

- BUDOU ODSTRANĚNY VŠECHNY ZAŘIZOVACÍ PŘEDMĚTY
- BUDOU ODSTRANĚNY VŠECHNY VNITŘNÍ VÝPLNĚ OTVORŮ
- BUDOU ODSTRANĚNY VŠECHNY PODLAHOVÉ KRYTINY A OBKLADY STĚN
- V UMÝVÁRNÁCH BUDE ODSTRANĚNA I PODKLADNÍ VRSTVA PODLAHY V ROZSAHU NUTNÉM PRO PŘESPÁDOVÁNÍ PODLAHY KE KANAL. VPUSTĚM
- PROSTUPY MENŠÍ NEŽ 200/200MM NEJSOU V TOMTO VÝKRESU ZAKRESLENY, VIZ PD – ČÁST ZTI
- VÝKOPY PRO KANALIZACI – VIZ PD – ČÁST ZTI
- TATO DOKUMENTACE JE DOKUMENTACÍ PRO PROVÁDĚNÍ STAVBY VE SMYSLU PLATNÝCH PŘEDPISŮ A NOREM A NENAHAZUJE REALIZAČNÍ DOKUMENTACI STAVBY (DÍLENSKOU A VÝROBNÍ), JEJÍŽ VYHOTOVENÍ JE POVINNOSTÍ DODAVATELE!

ODPOVĚDNÝ PROJEKTANT	ING. ARCH. TOMÁŠ ADÁMEK		
HLAVNÍ INŽENÝR PROJEKTU	ING. ARCH. TOMÁŠ ADÁMEK		
ARCHITEKTONICKÉ ŘEŠENÍ	ING. ARCH. TOMÁŠ ADÁMEK		
AUTORIZOVÁNO	ING. ARCH. TOMÁŠ ADÁMEK		
NÁVRH, VYPRACOVÁNÍ	ING. ARCH. TOMÁŠ ADÁMEK		
SPORTOVNÍ HALA, U KOLDOMU č.p. 2049, LITVÍNOV STAVEBNÍ ÚPRAVY – OPRAVA VNITŘNÍCH PROSTORŮ DOKUMENTACE SO 1 – OPRAVA VNITŘNÍCH PROSTORŮ ŠATEN ARCHITEKTONICKO – STAVEBNÍ ŘEŠENÍ BOURACÍ PRÁCE – ŘEZY A-A, B-B, C-C, D-D			INVESTOR SPORTaS s.r.o.
			ČÍSLO SMLOUVY 24/2014/MO
			FORMÁT A4 2
			DATUM 08/2014
			ÚČEL STAVEBNÍ ŘÍZENÍ A PROVÁDĚNÍ STAVBY
			MĚŘÍTKO 1: 100
			ČÍSLO VÝKRESU D.1.1.3