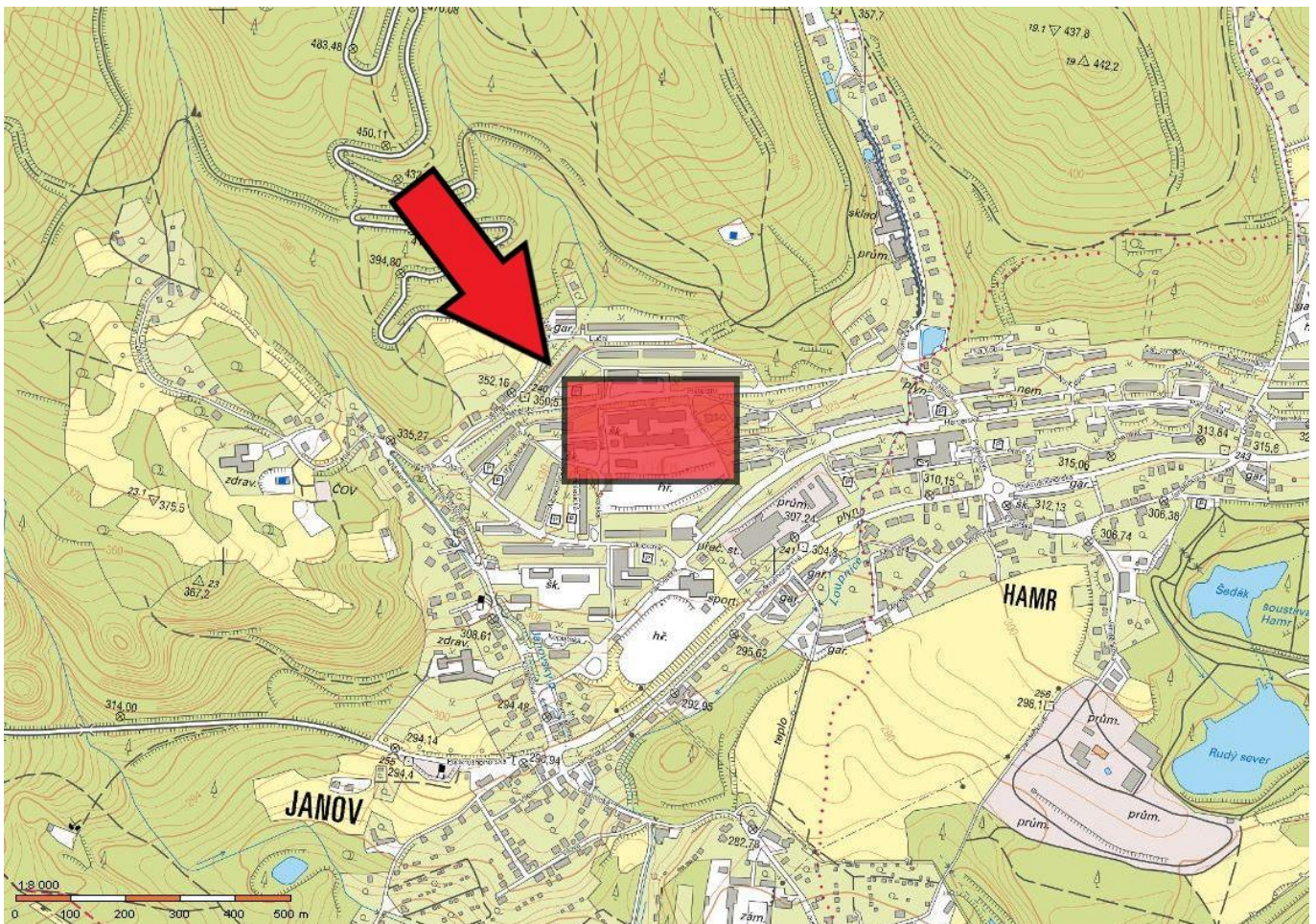




ZÁMĚR

B2101 Rekonstrukce kanalizace v budově ZŠ Janov – projektová dokumentace

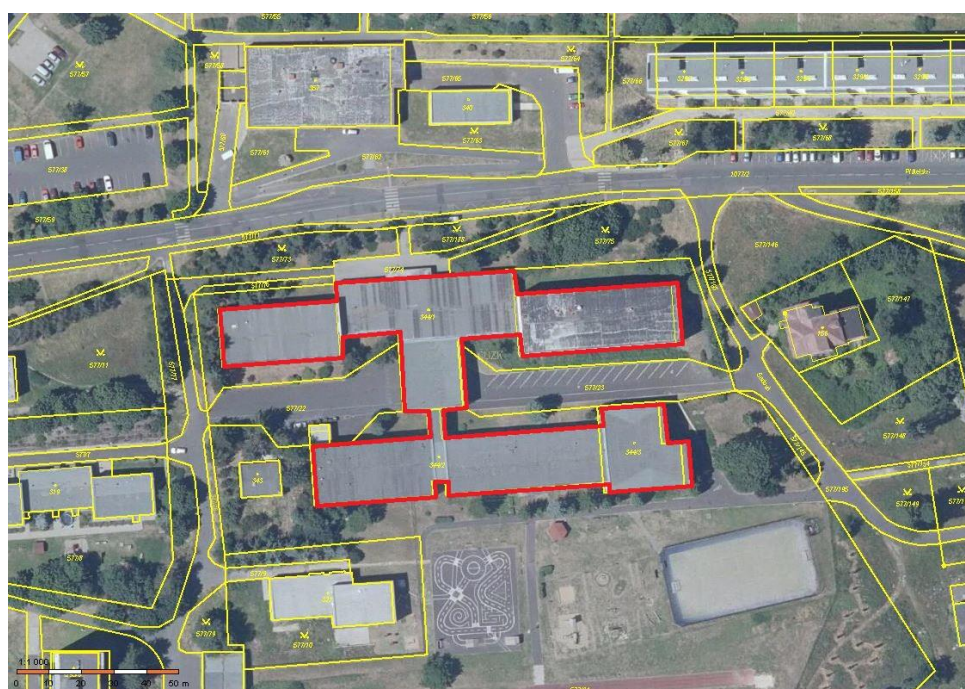
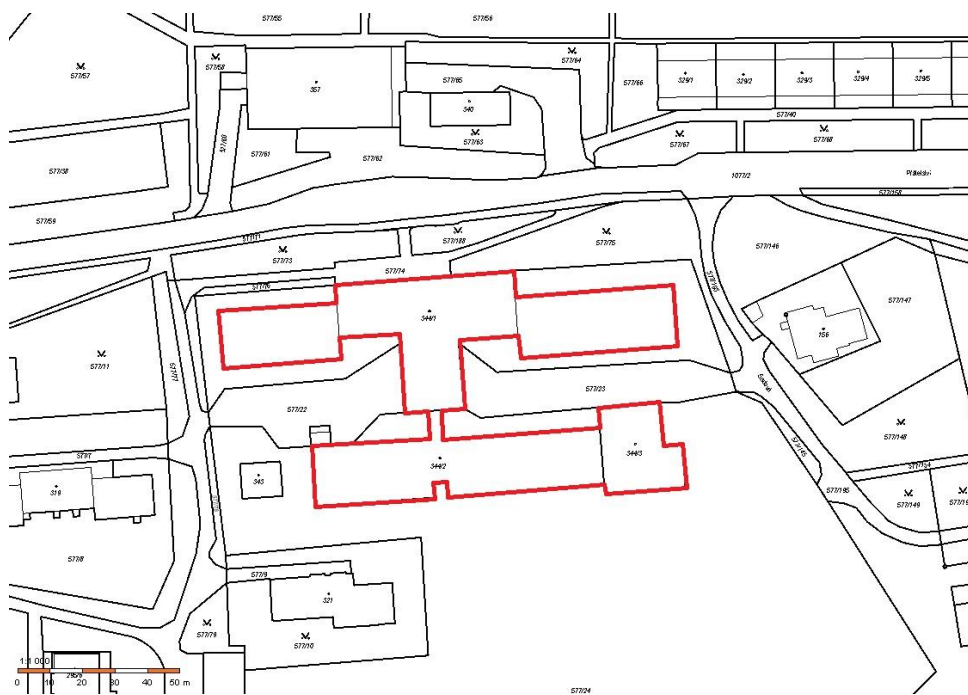




Název objektu: B2101 Rekonstrukce kanalizace v budově ZŠ Janov, Přátelství 160 – projektová dokumentace

Poloha objektu: Obec: Litvínov

Katastrální území: Hamr u Litvínova





Předmět zakázky:

Projektová dokumentace (dále taky PD) - bude zpracována dle současných českých technických a uživatelských standardů a norem a dle obecně závazných platných právních předpisů a dle písemných pokynů objednatele, zapsaných v rámci průběžných jednání.

Věcný rozsah projektové dokumentace a inženýrské činnosti:

Projektová dokumentace stavby „B2101 Rekonstrukce kanalizace v budově ZŠ Janov, Přátelství 160 – projektová dokumentace“ bude zpracována dle technických požadavků školy a zadavatele.

Popis předmětu zakázky:

PD bude provedena na kompletní rekonstrukci kanalizačního potrubí (svislého i vodorovného) a šachet stávající jednotné kanalizace v pavilonech ZŠ Janov, Přátelství 160, Litvínov.

PD bude dělena na stavební objekty dle pavilónů školy:

SO01 – pavilon A

SO02 – pavilon A1 + A2

SO03 – pavilon B

SO04 – pavilon C

SO05 – pavilon D

SO06 – pavilon E

SO07 – pavilon F.



Součástí PD bude i harmonogram realizace stavby, tak aby byl provoz školy narušen v co nejmenší míře.



Nákladová část

Součástí dokumentace bude i Nákladová část s podrobným Položkovým rozpočtem a Soupisem prací (vč. výkazu výměr). Nákladová část bude dělena na jednotlivé stavební objekty. PD bude zároveň sloužit jako podklad pro realizaci zadávacího řízení na výběr zhotovitele stavby. Soupis prací a výkazy výměr budou splňovat požadavky na dokumentaci dle zákona č.134/2016 Sb., o veřejných zakázkách. Zadavatel upřednostňuje zpracování rozpočtu v cenové soustavě ÚRS, SW KROS.

Inženýrská činnost

Projektová dokumentace je poptávána včetně zajištění inženýrské činnosti a získání příslušných územních, stavebních a případně dalších povolení.

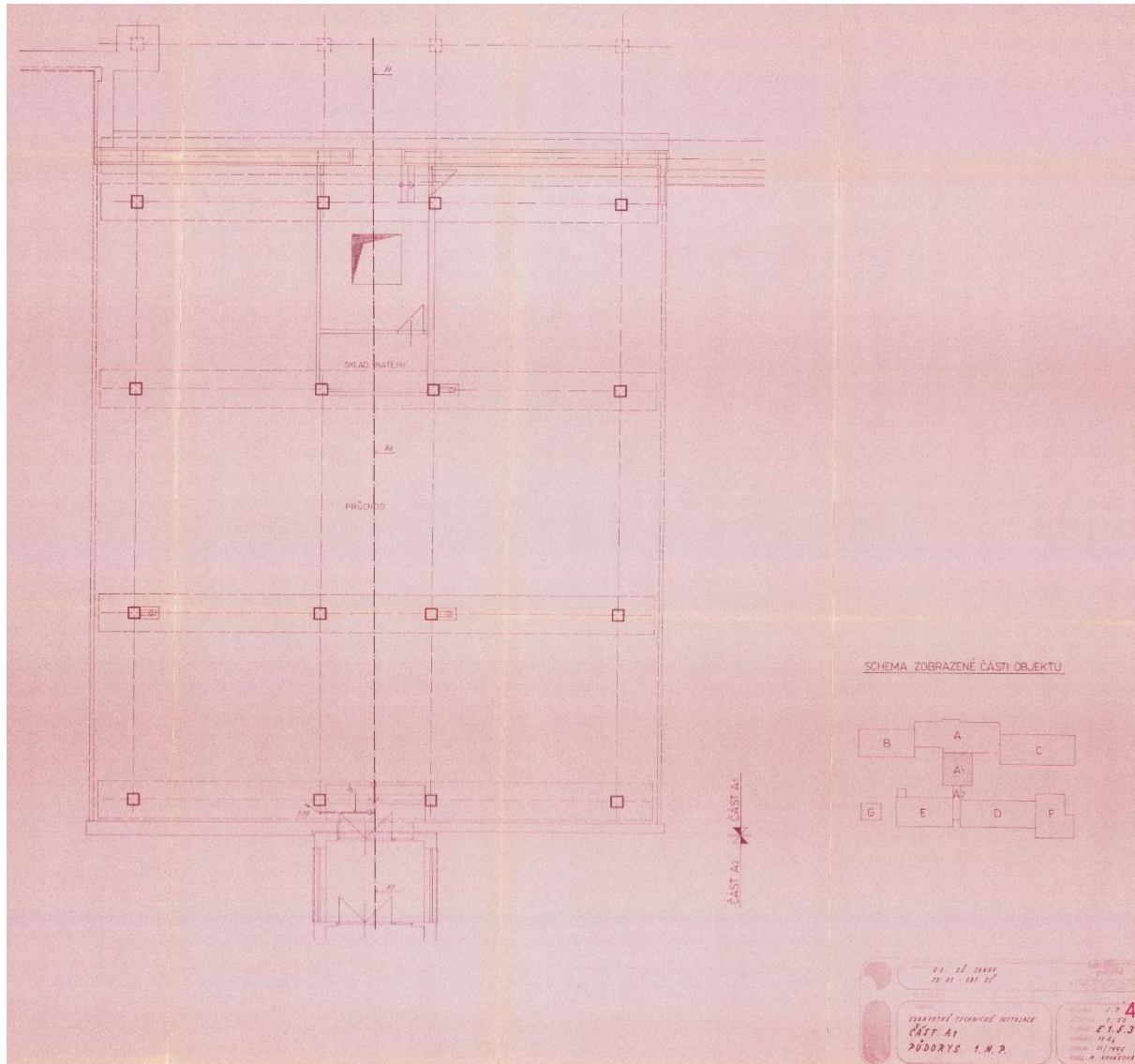
V rámci inženýrské činnosti dále zhotovitel do PD zapracuje poznatky a požadavky z průzkumů, projednání, stanovisek apod. včetně těch, které bude zadavatel zajišťovat samostatně. Dále zajistí uchazeč potřebná stanoviska dotčených orgánů.

Předpoklad povolovacího procesu:

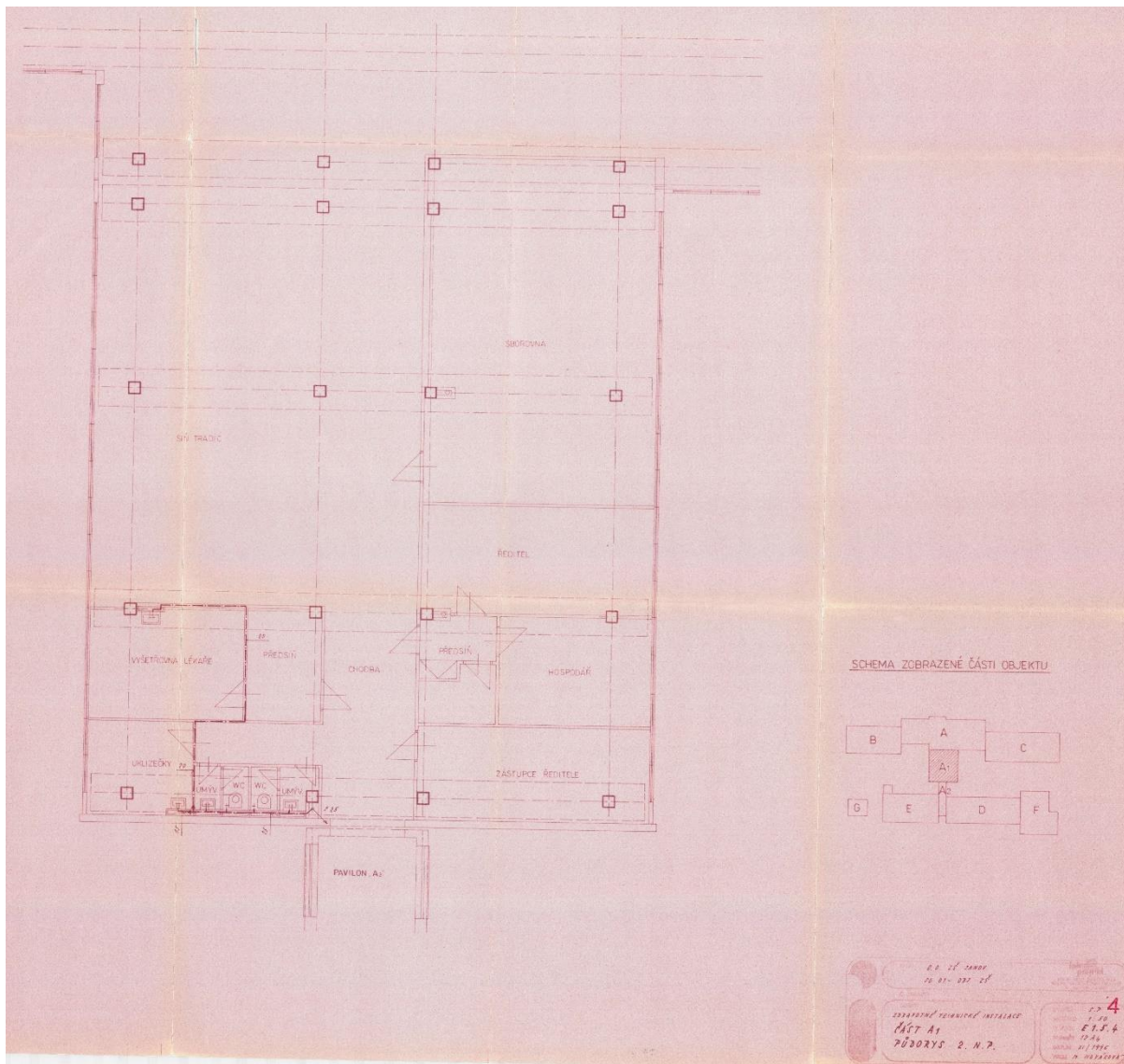
Vybraný uchazeč prověří povolovací proces na stavebním úřadu.

Zadavatel požaduje konzultovat PD průběžně na společných jednáních v Litvínově, a to minimálně 2x během zpracovávání projektové dokumentace. Dále zadavatel požaduje po dodavateli prohlídku místa a konzultaci s vedením a správcem školy a zjištění dalších možných reálií stavby. Na jednáních bude projednávána projektová dokumentace v rozpracovanosti, a to jak z hlediska technického, tak z hlediska nákladů stavby.

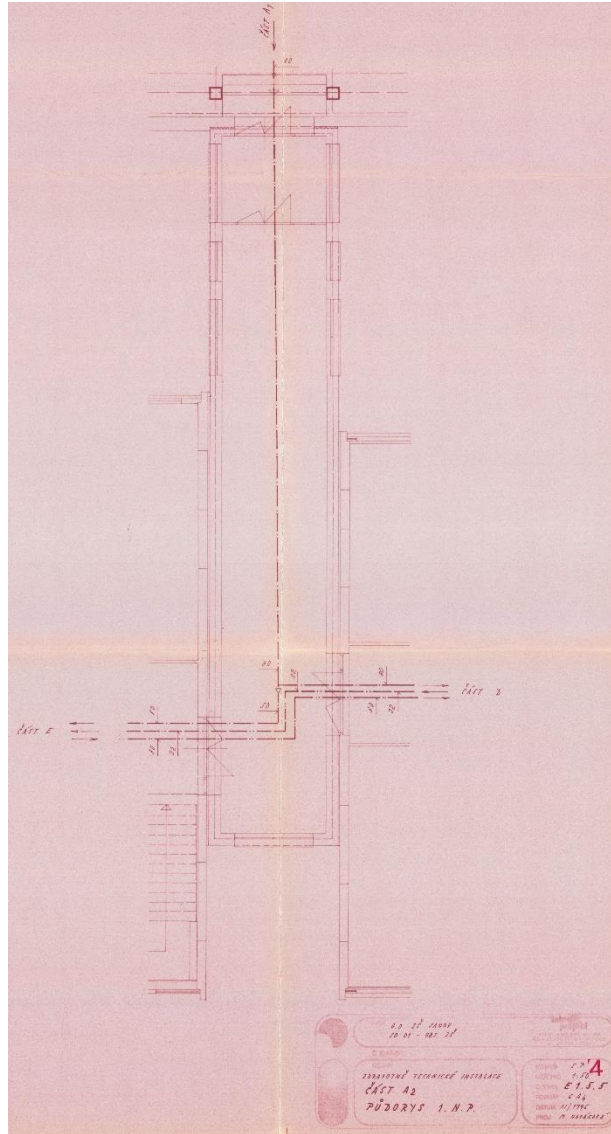
Z průběhu všech jednání bude zhotovitel pořizovat zápis, který zašle objednateli k odsouhlasení. Zhotovitel dále doloží objednateli všechny správní kroky, které v souvislosti s projektovou činností provede.



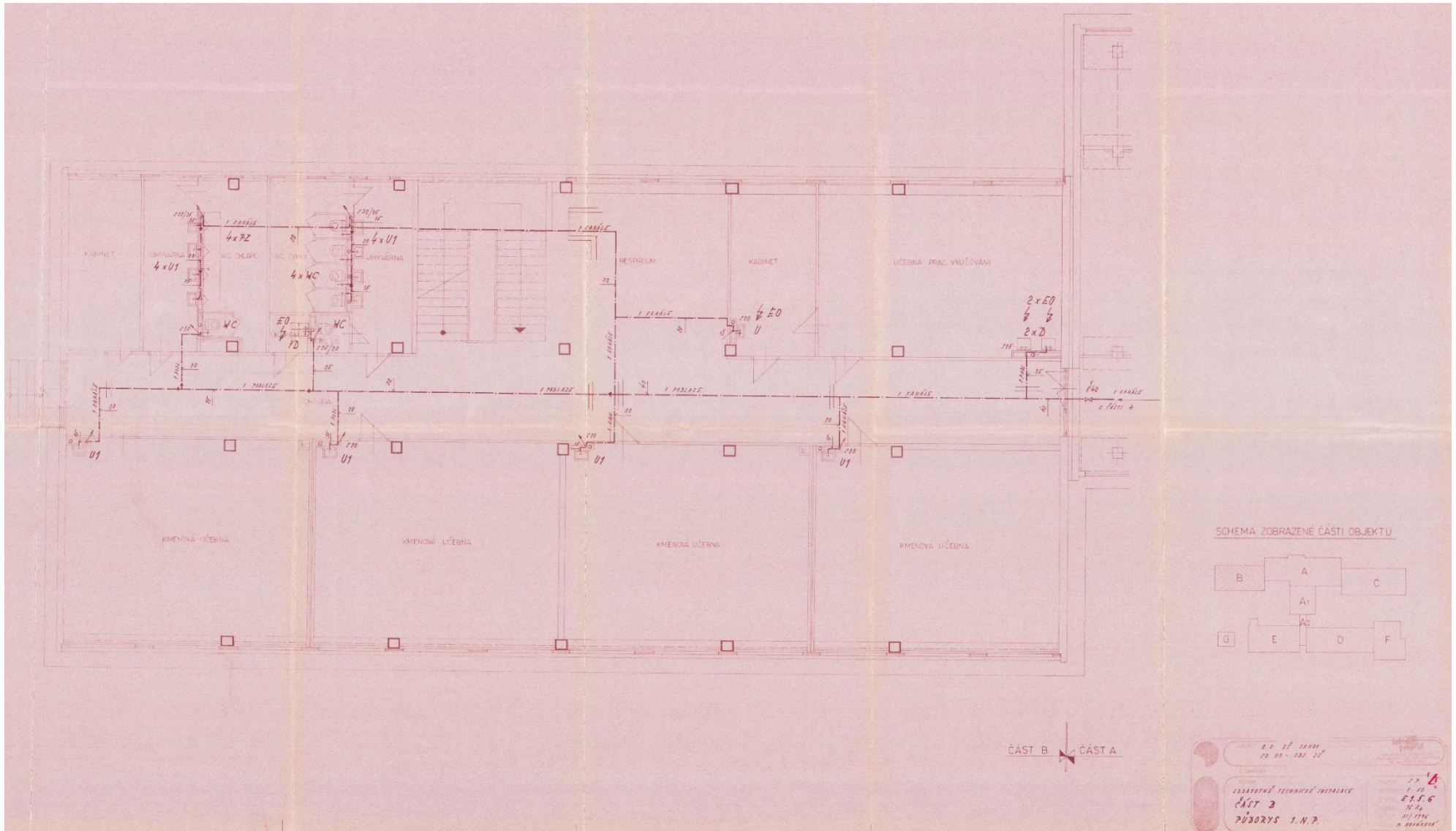
Pavilon A1 – ZTI 1. NP – rok 1996 - GO ZŠ Janov



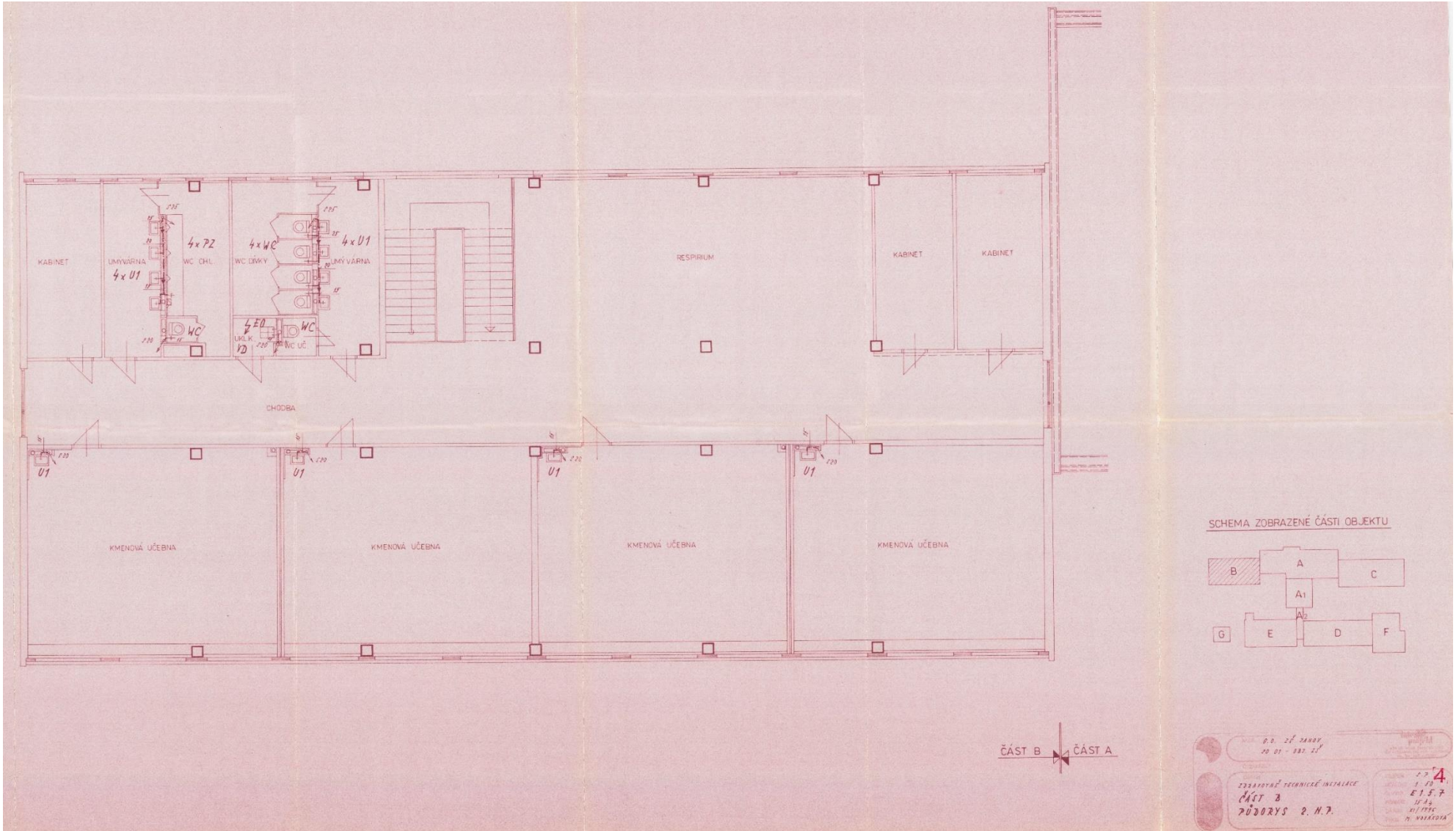
Pavilon A1 – ZTI 2. NP – rok 1996 - GO ZŠ Janov



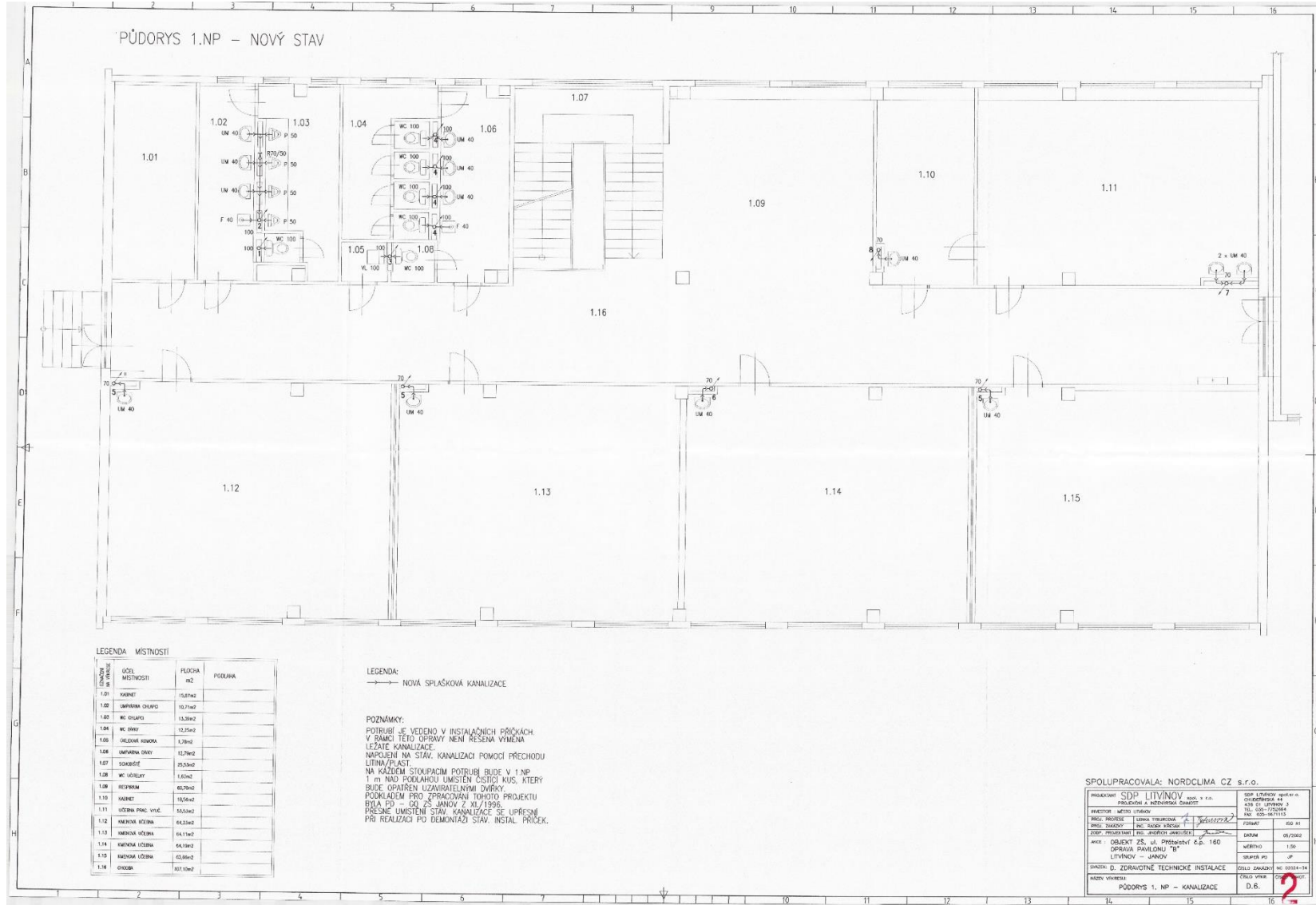
Pavilon A2 – ZTI 1. NP – rok 1996 - GO ZŠ Janov



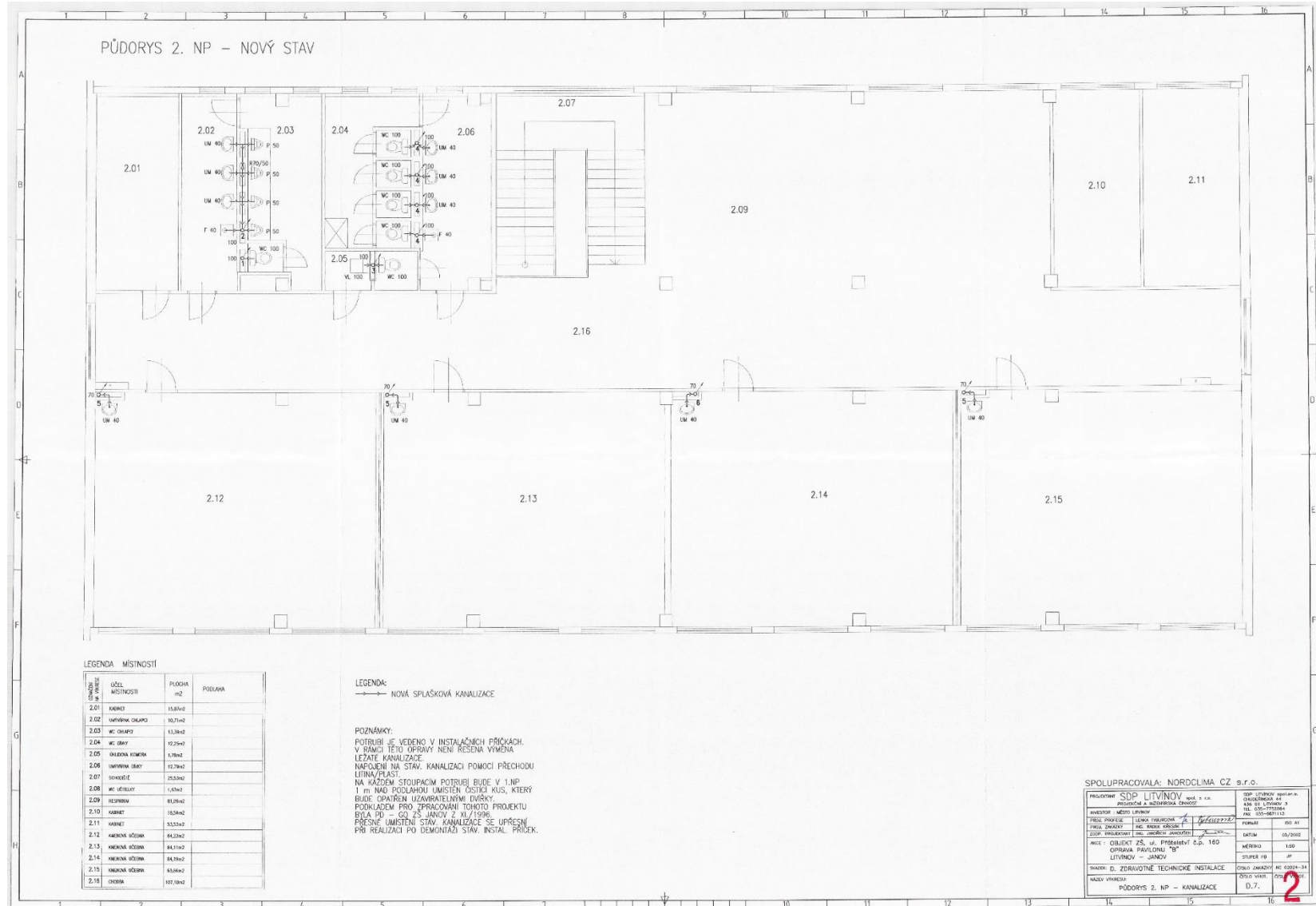
Pavilon B – ZTI 1. NP – rok 1996 - GO ZŠ Janov



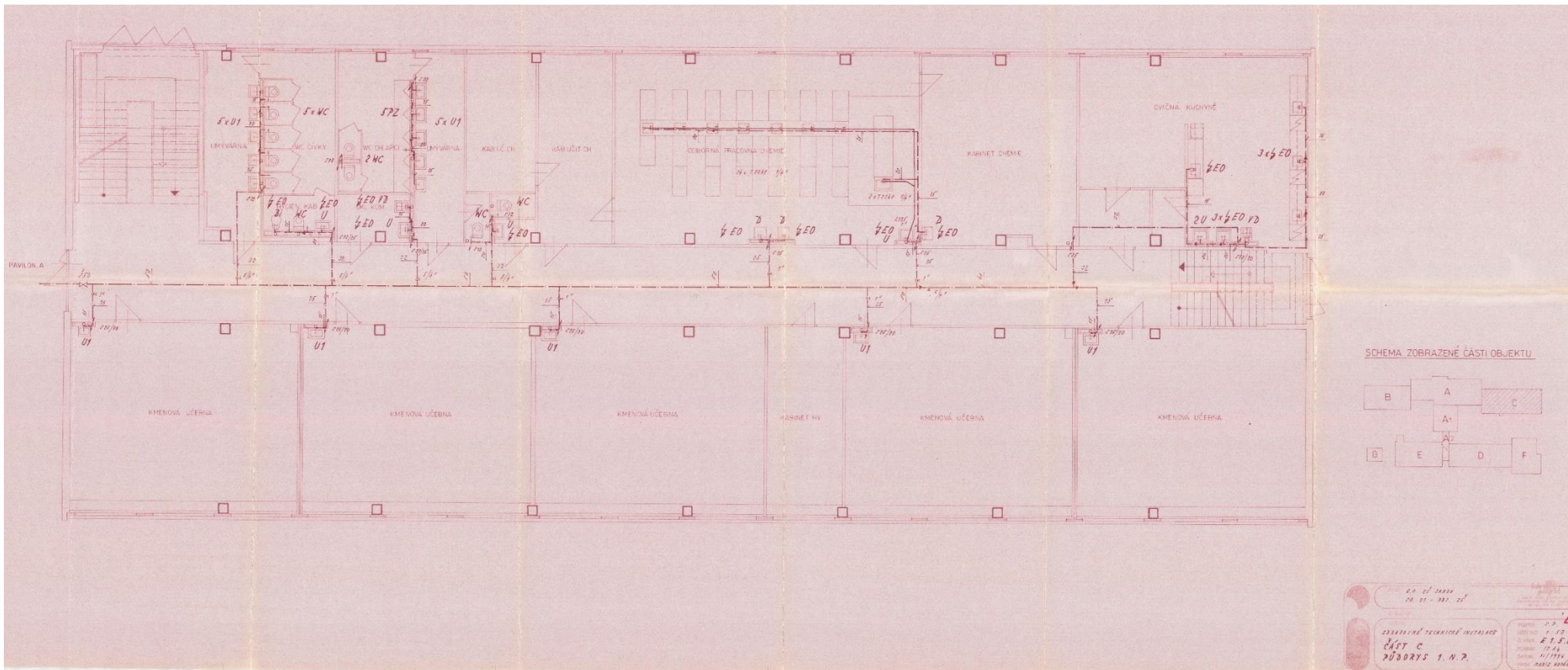
Pavilon B – ZTI 2. NP – rok 1996 - GO ZŠ Janov



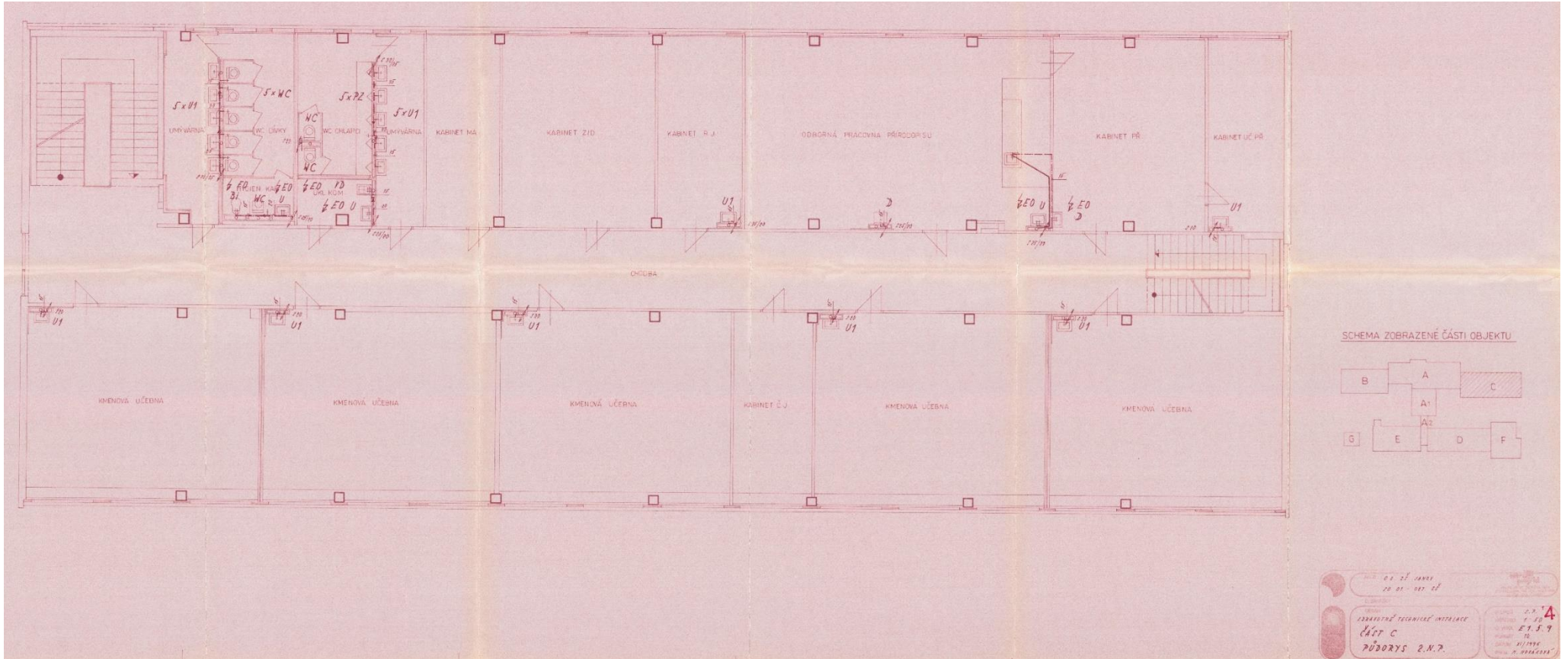
Pavilon B – ZTI 1. NP (kanalizace) – rok 2002 - GO ZŠ Janov



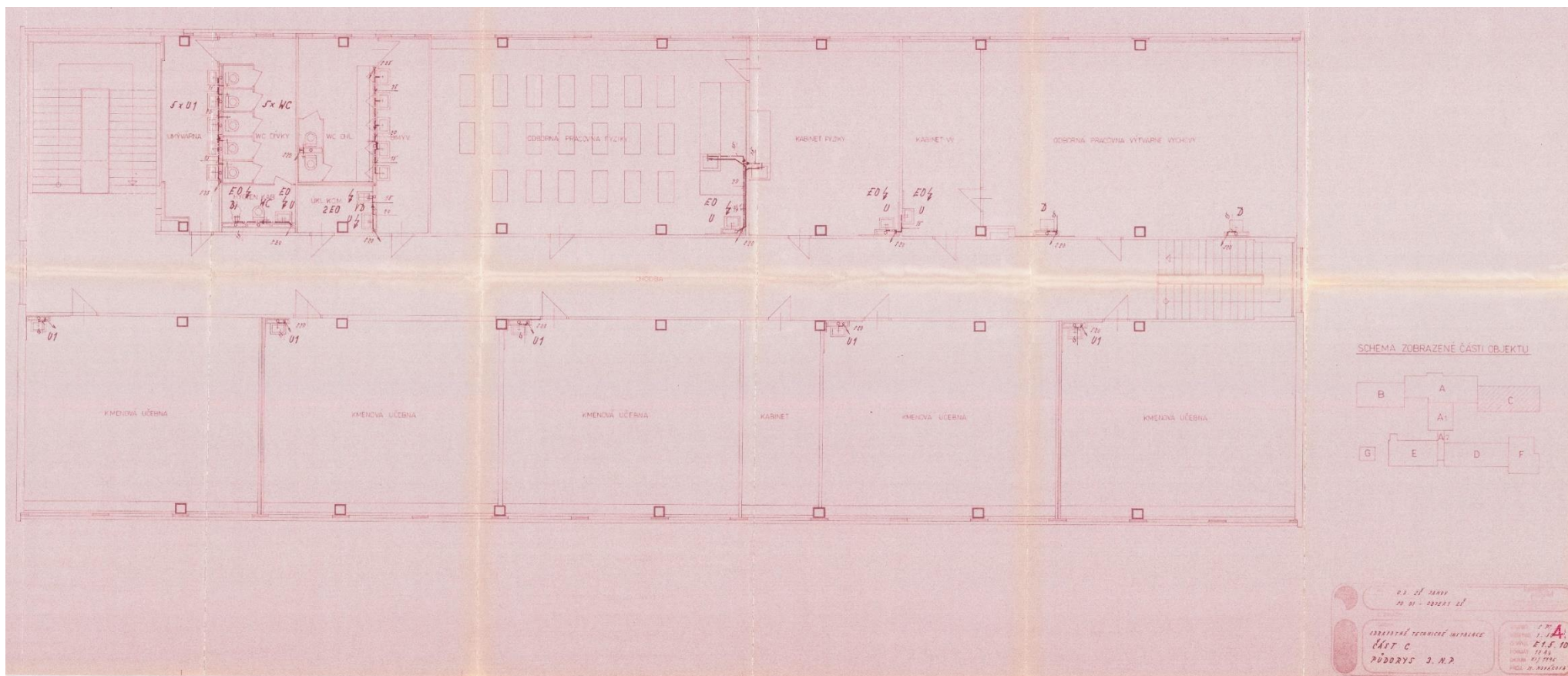
Pavilon B – ZTI 2. NP (kanalizace) – rok 2002 - GO ZŠ Janov



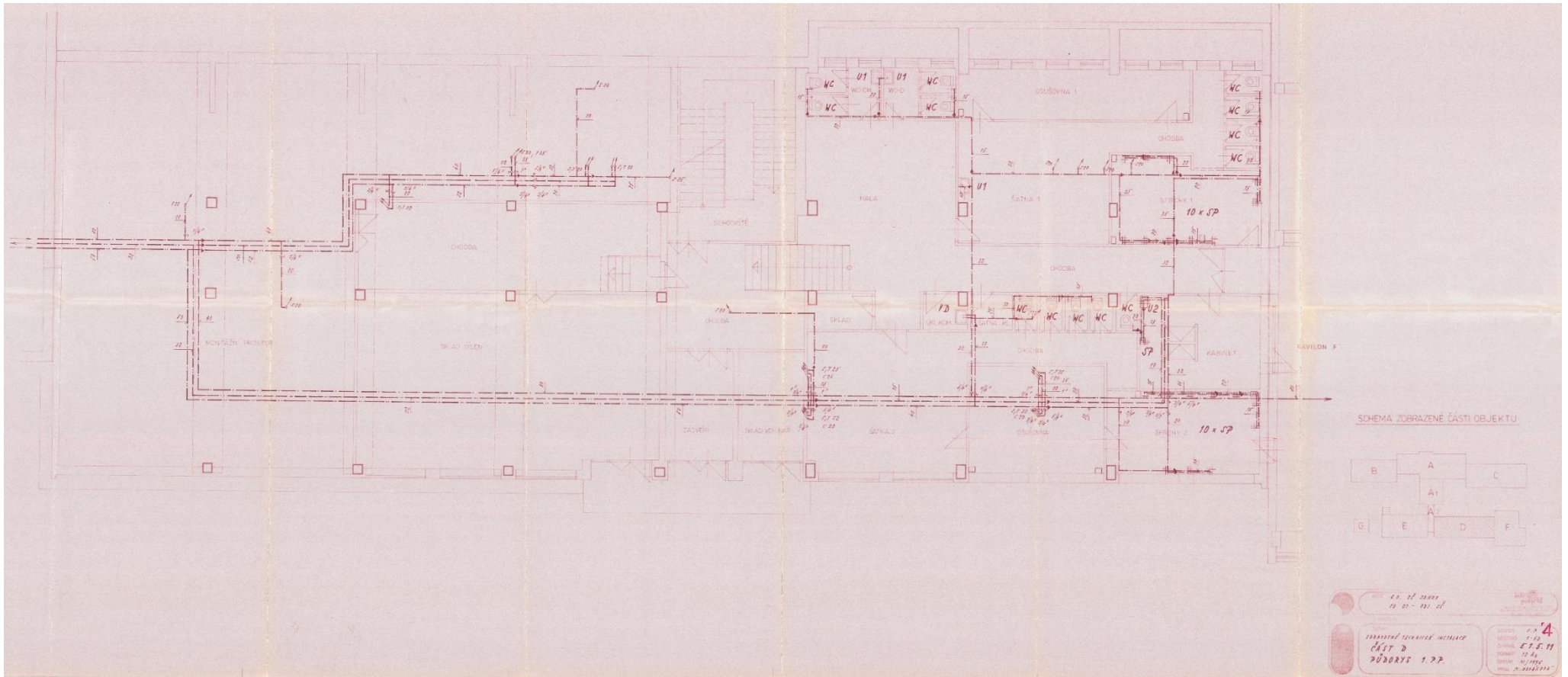
Pavilon C – ZTI 1. NP – rok 1996 - GO ZŠ Janov



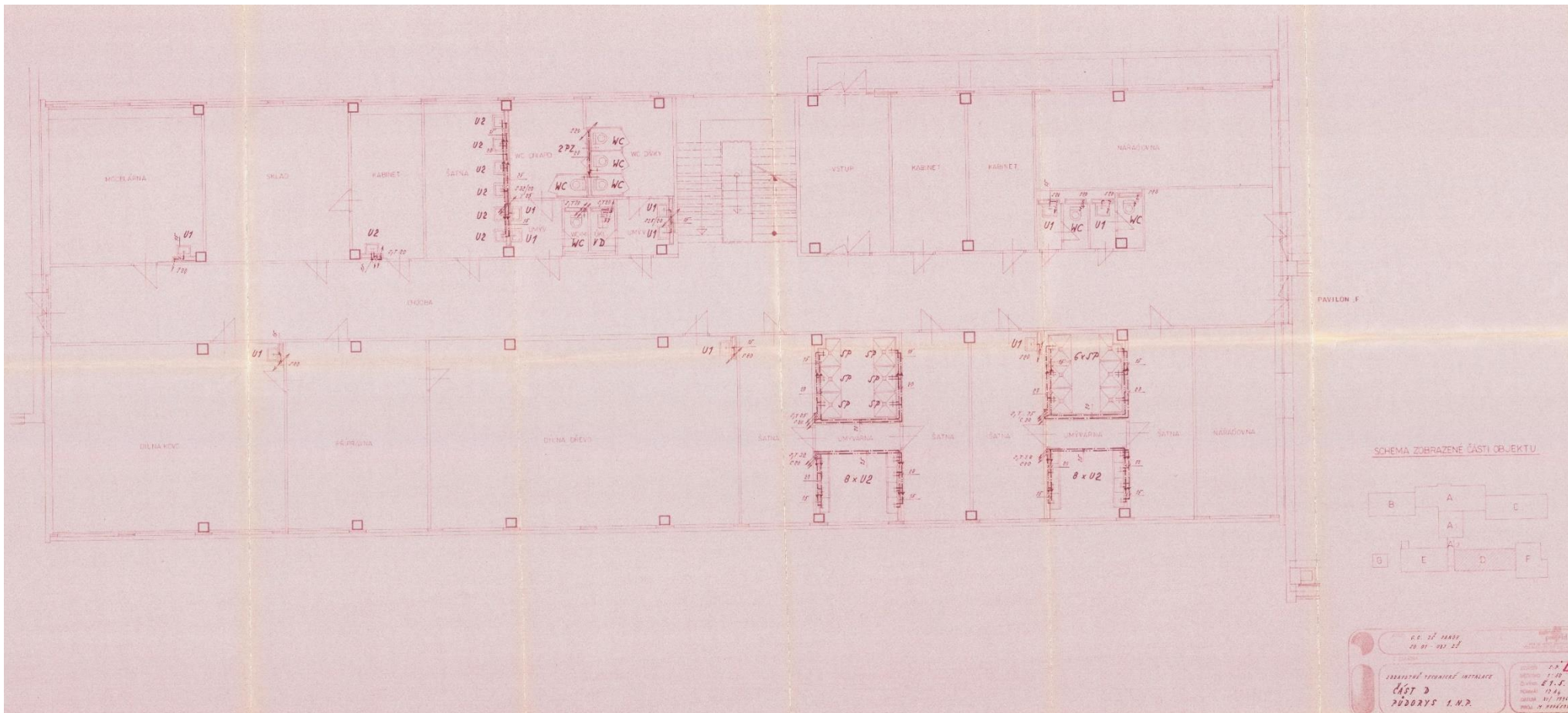
Pavilon C – ZTI 2. NP – rok 1996 - GO ZŠ Janov



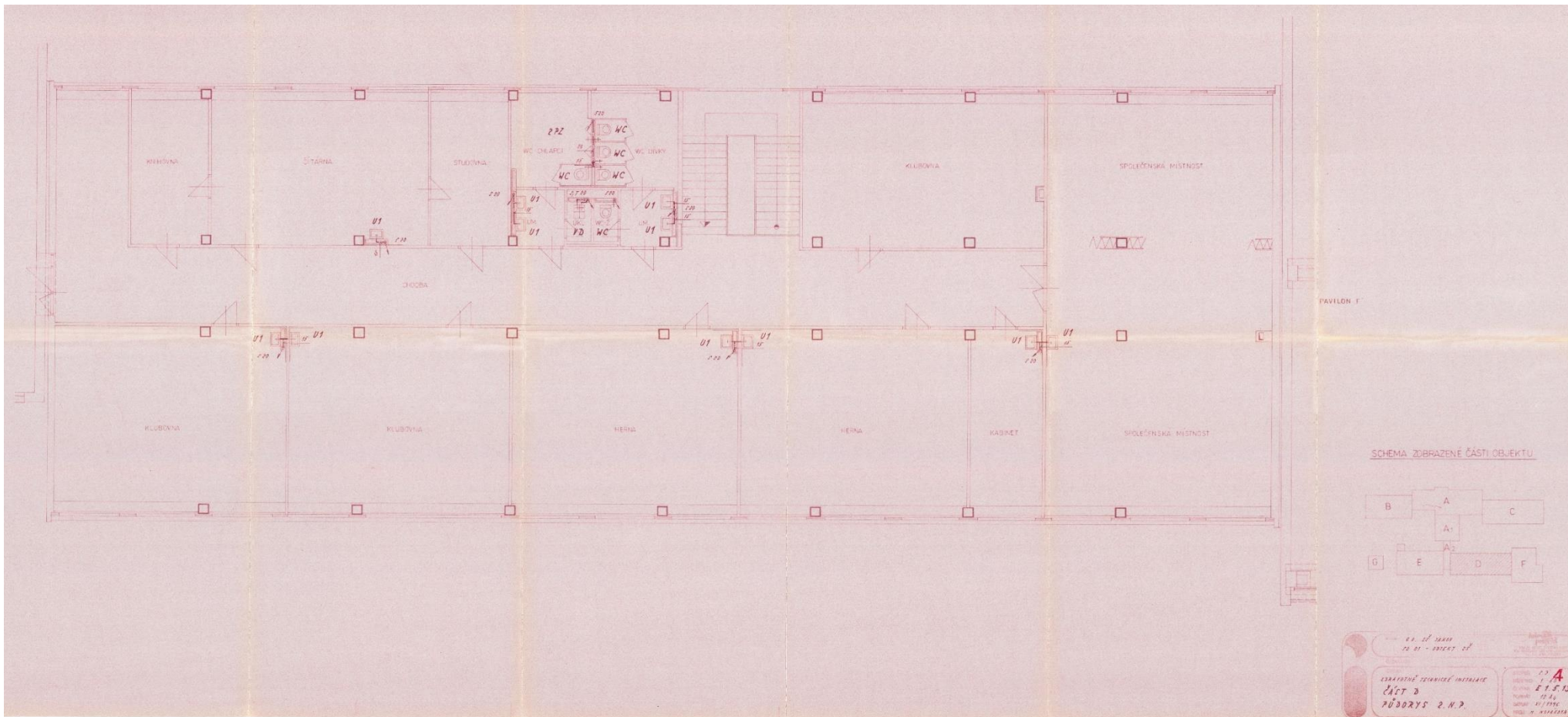
Pavilon C – ZTI 3. NP – rok 1996 - GO ZŠ Janov



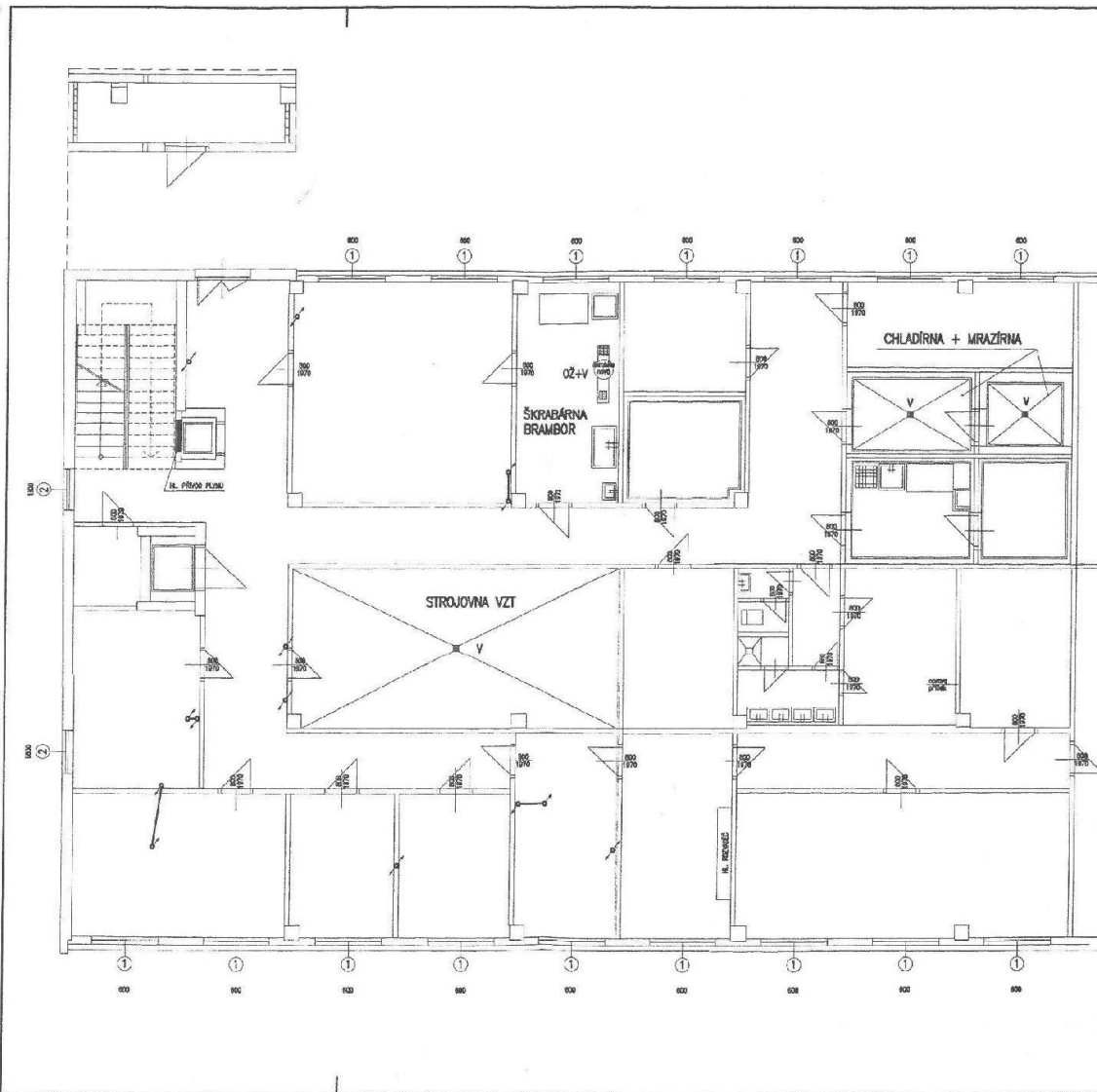
Pavilon D – ZTI 1. PP – rok 1996 - GO ZŠ Janov



Pavilon D – ZTI 1. NP – rok 1996 - GO ZŠ Janov

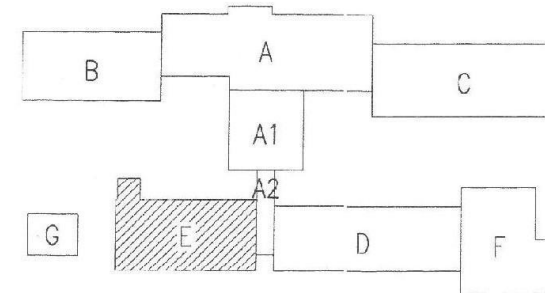



Pavilon D – ZTI 2. NP – rok 1996 - GO ZŠ Janov

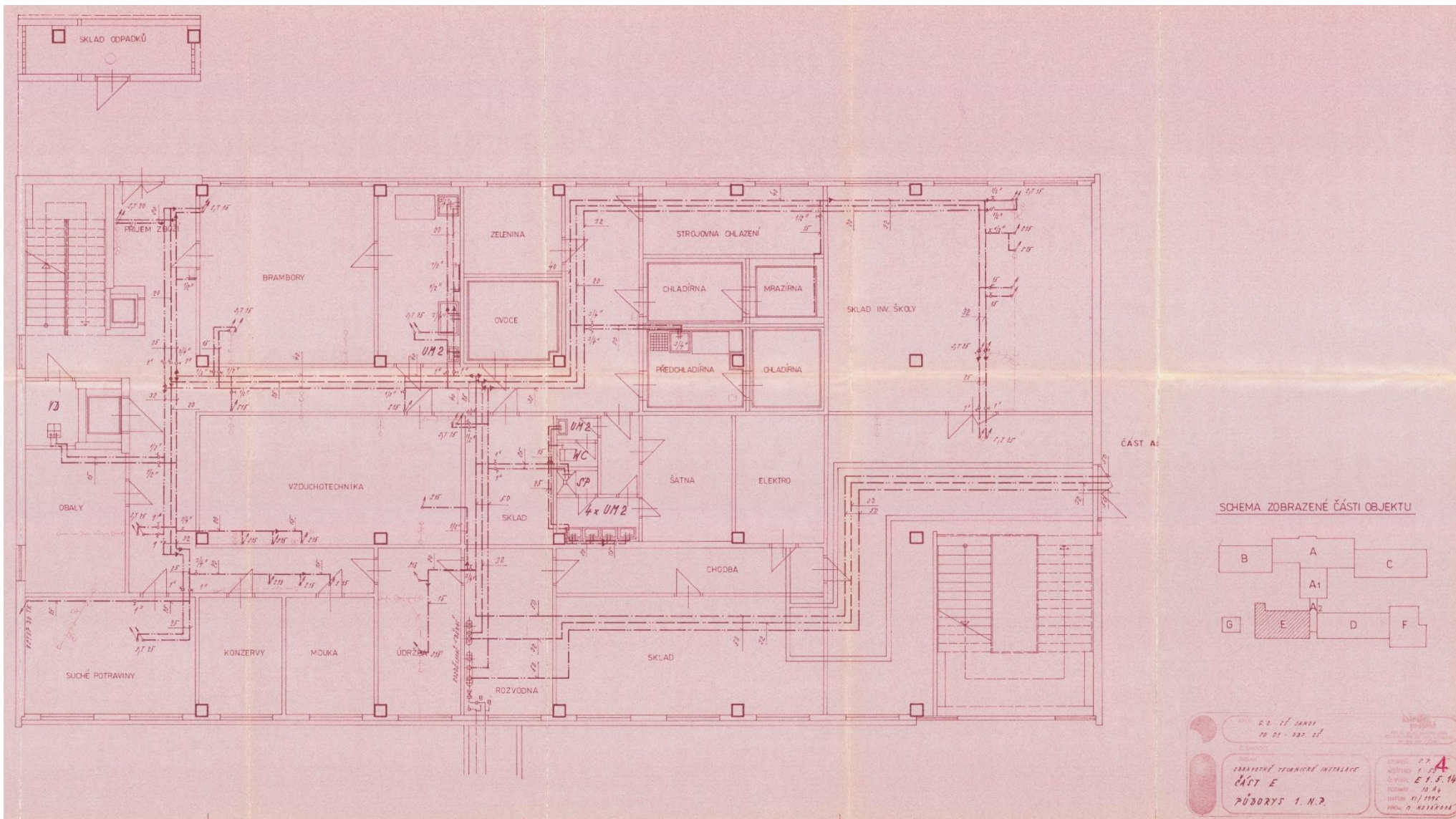


OZN.	PŘEDMĚT-ZARÍZENÍ	KS
OZ-V	ODVODŇOVACÍ ŽLAB S VPUSTI	1
V	VPUST	3

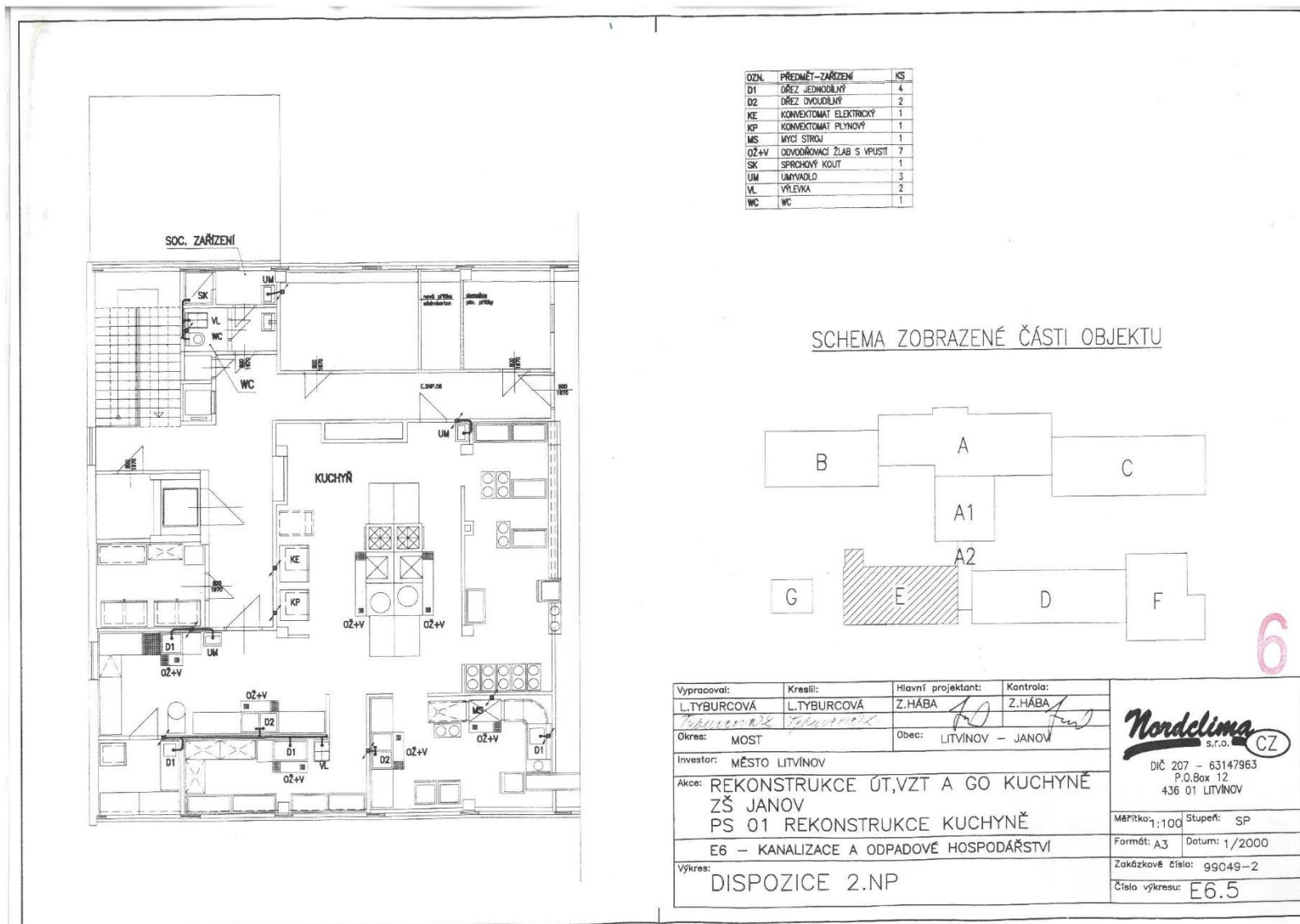
SCHEMA ZOBRAZENÉ ČÁSTI OBJEKTU



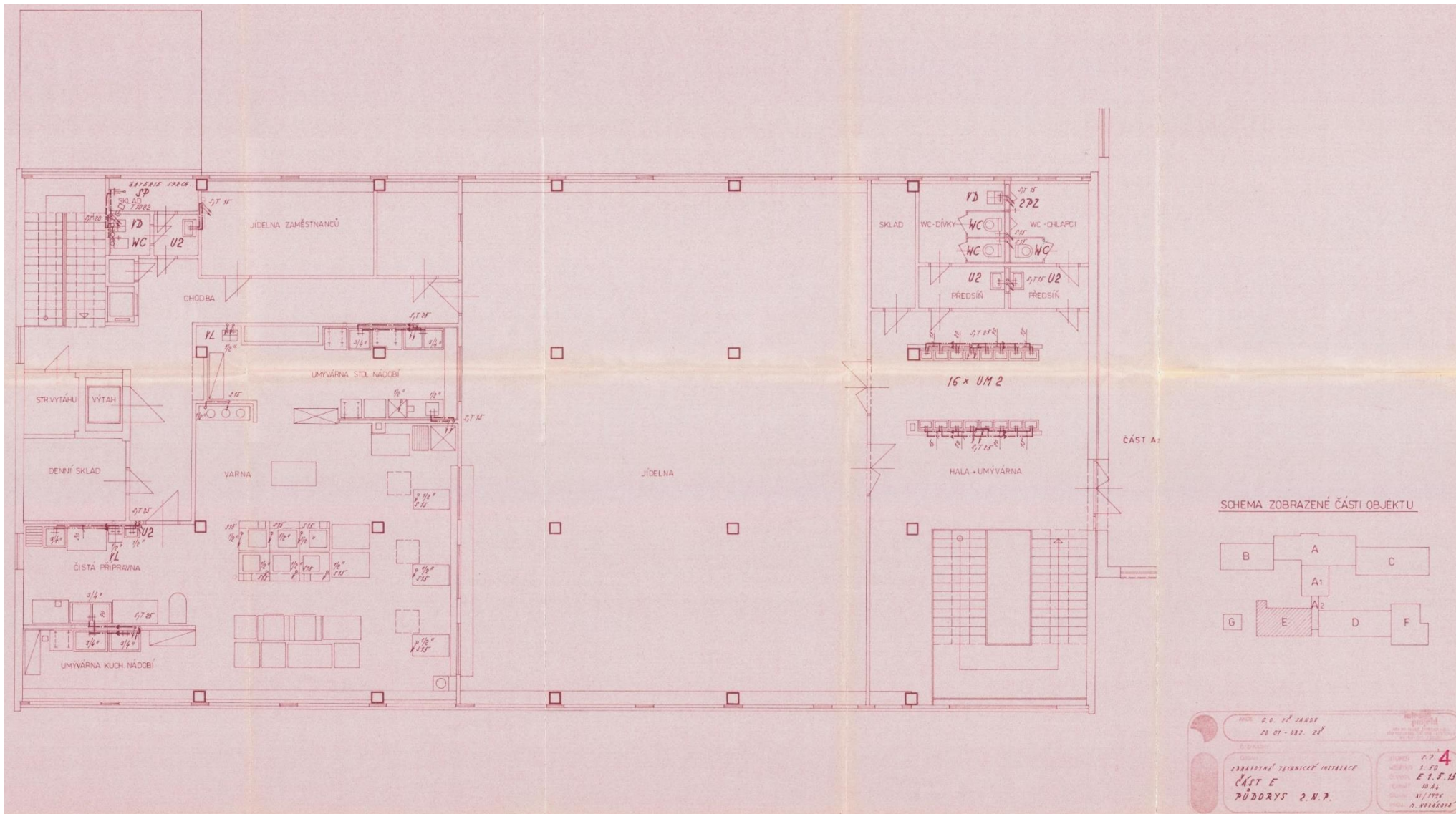
Vypracoval: L.TYBŮRČOVÁ	Kremlil: L.TYBŮRČOVÁ	Hlavní projektant: Z.HÁBA	Kontrola: Z.H./BA
Čkres: MŮST	Obec: LITVÍNŮV - JANŮV	 DiČ 207 - 63147963 P.O.Box 12 436 01 LITVÍNŮV	
Investor: MĚSTO LITVÍNŮV			
Akce: REKONSTRUKCE ŮT,VZT A GO KUCHYNĚ ZŠ JANŮV PS 01 REKONSTRUKCE KUCHYNĚ			
E6 - KANALIZACE A ODPADOVÉ HOSPODÁŘS VÍ			
Měřítko: 1:100		Stupeň: SP	
Formát: 3xA4		Datum: 1/2000	
Vykres: DISPOZICE 1.NP			
Zakázkové číslo: 99049-2		Číslo výkresu: E6.4	



Pavilon E – ZTI 1. NP – rok 1996 - GO ZŠ Janov



Pavilon E – 2. NP (kanalizace a odpadové hospodářství) – rok 2000 - GO kuchyně ZŠ Janov

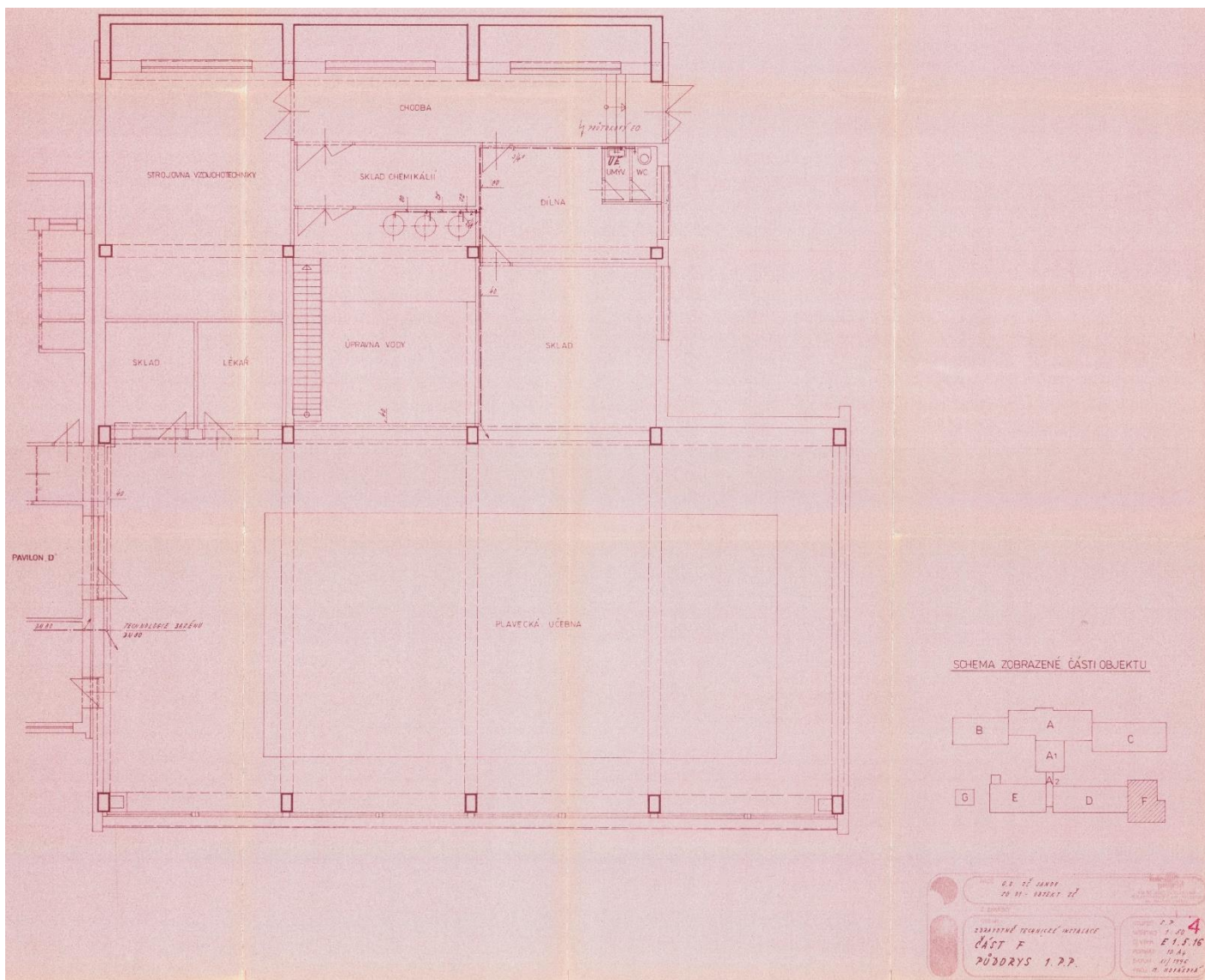


Pavilon E – ZTI 2. NP – rok 1996 - GO ZŠ Janov



LITVÍNŮV

ODBOR INVESTIC A REGIONÁLNÍHO ROZVOJE



Pavilon F – ZTI 1. PP – rok 1996 - GO ZŠ Janov



Objednatel poskytne součinnost a zajistí dostupné podklady o svém majetku a o stavu zařízení nebo podá závaznou informaci.

Zhotovitel studie bude aktivně komunikovat a spolupracovat se zadavatelem po celou dobu zpracování zakázky, bude se účastnit průběžných jednání v řešené oblasti a v sídle zadavatele, bude zadavateli poskytovat relevantní informace pro výběr navrhovaných variant řešení jednotlivých prvků a bude v maximální možné míře respektovat pokyny zadavatele v průběhu zpracování celé studie.

Součástí zhotovení předmětné projektové dokumentace bude též osobní přítomnost zodpovědného zástupce zhotovitele při případném projednání hotové projektové dokumentace dle pokynů.